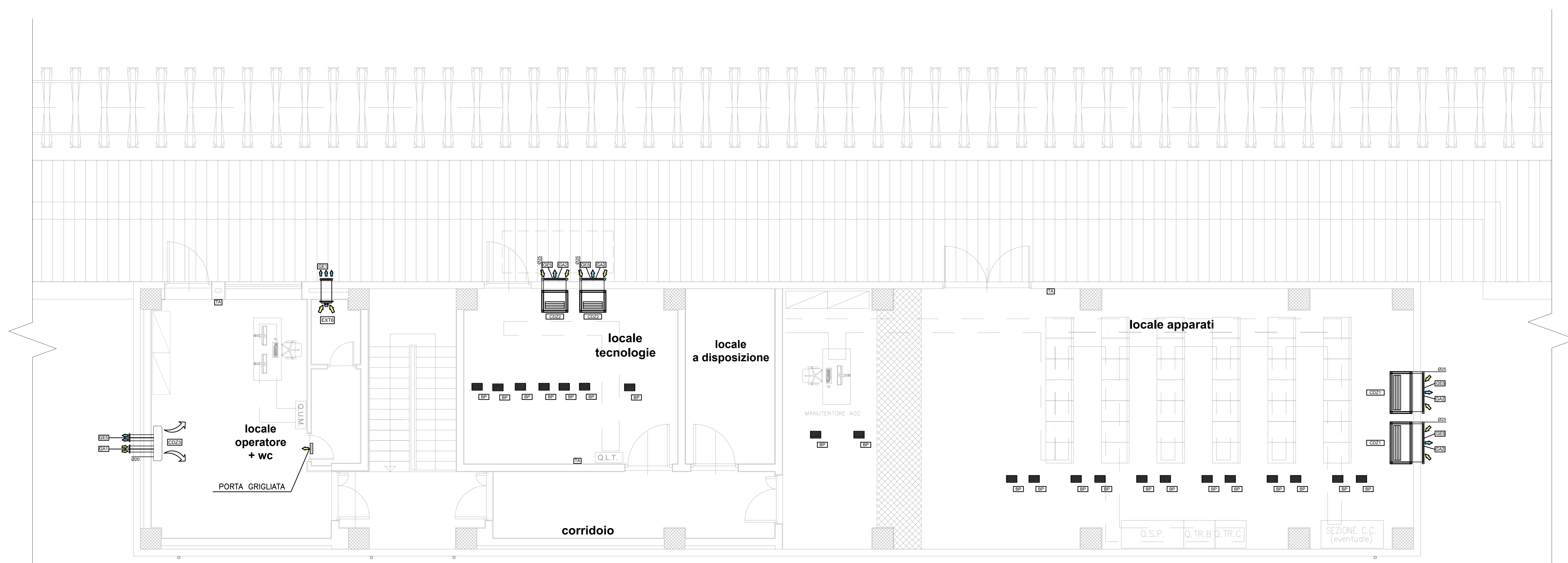
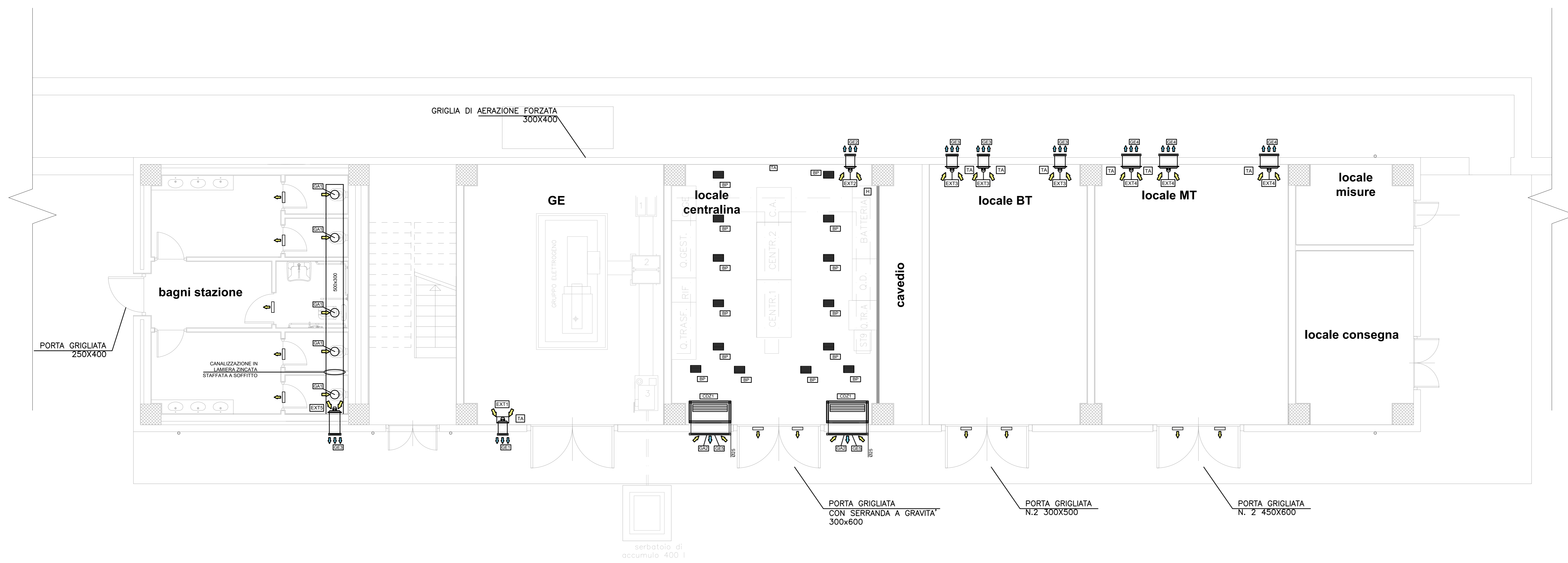


LEGENDA

- CDZ1** CONDIZIONATORE MONOBLOCCO AUTONOMO CONDENSATO AD ARIA
PORTATA ARIA 3200 MC/H
POT. FRIG. TOTALE 13,5 kW
POT. FRIG. SENS. 12,5 kW
POT. ELETTRICA ASS. 5 kW
PORTATA ARIA CONDENSATORE 4500 MC/H
DIM. 1000x550x1850 mm
- CDZ2** CONDIZIONATORE AUTONOMO MONOBLOCCO CONDENSATO AD ARIA
UNITA' ESTERNA, STAFFATA ALTA A PARETE
PORTATA ARIA 480 MC/H
POT. FRIG. SENS. 3,5 kW
POT. FRIG. TOTALE 4,2 kW
POT. ELETTRICA ASS. 1,3 kW
PORTATA ARIA CONDENSATORE 2600 MC/H
DIM. 1000x550x1850 mm
- CDZ3** CONDIZIONATORE AUTONOMO MONOBLOCCO IN VERSIONE A POMPA DI CALORE SENZA UNITA' ESTERNA, STAFFATA ALTA A PARETE
PORTATA ARIA 480 MC/H
POT. FRIG. SENS. 3,5 kW
POT. FRIG. TOTALE 4,2 kW
POT. ELETTRICA ASSORBITA FREDDO 1,3 kW
POT. ELETTRICA ASSORBITA CALDO 1,3 kW
DIM. 1000x550x1850 mm
- EXT1** ESTRATTORE ELICOIDALE CON SERRANDA TAGLIAFUOCO
PORTATA 900 MC/H
PREVALENZA 100 Pa
POT. ELETTR. ASS. 120 W
Hpav 4000 mm
- EXT2** ESTRATTORE ELICOIDALE
PORTATA 100 MC/H
PREVALENZA 60 Pa
POT. ELETTR. ASS. 20 W
Hpav 4000 mm
- EXT3** ESTRATTORE ELICOIDALE
PORTATA 1500 MC/H
PREVALENZA 70 Pa
POT. ELETTR. ASS. 140 W
Hpav 4000 mm
- EXT4** ESTRATTORE ELICOIDALE
PORTATA 5300 MC/H
PREVALENZA 40 Pa
POT. ELETTR. ASS. 250 W
Hpav 4000 mm
- EXT5** ESTRATTORE ELICOIDALE
PORTATA 1000 MC/H
PREVALENZA 100 Pa
POT. ELETTR. ASS. 120 W
Hpav 4000 mm
- EXT6** ESTRATTORE ELICOIDALE
PORTATA 200 MC/H
PREVALENZA 60 Pa
POT. ELETTR. ASS. 20 W
Hpav 3600 mm
- GA1** GRIGLIA DI ASPRAZIONE CON ALETTATURE AD APERTURA REGOLABILE, SUP. 0,05 mq
- GA2** GRIGLIA DI PRESA ARIA ESTERNA CON DIMENSIONI 400x500 Hpav 1470 mm
- GE1** GRIGLIA DI ESPLUSIONE ARIA, SUP. 0,123 mq
- GE2** GRIGLIA DI ESPLUSIONE ARIA, SUP. 0,013 mq
- GE3** GRIGLIA DI ESPLUSIONE ARIA, SUP. 0,16 mq
- GE4** GRIGLIA DI ESPLUSIONE ARIA, SUP. 0,423 mq
- GE5** GRIGLIA DI ESPLUSIONE ARIA CON DIMENSIONI 400x500 Hpav 2060 mm
- BP** BOCCHETTA PEDONABILE DIM. 300x200
- TA** TERMOSTATO AMBIENTE
- H** SENSORE IDROGENO (incluso nell'impianto rivelazione incendi)
- I** GRIGLIA SU PORTA, SUP. 100x400 mm
Hpav 250 mm
- J** GRIGLIA SU PORTA Hpav 250 mm



PIANTA QUOTA FERRO



PIANTA QUOTA INGRESSO

COMMITTENTE: **RFI** RETE FERROVIARIA ITALIANA
GRUPPO FERROVIE DELLO STATO ITALIANO
DIREZIONE INVESTIMENTI
DIREZIONE PROGRAMMI INVESTIMENTI
DIRETTRICE SUD - PROGETTO ADRIATICA

DIREZIONE LAVORI: **ITALFERR**
GRUPPO FERROVIE DELLO STATO ITALIANO

APPALTATORE: **ADAGOSTINO**
COSTRUZIONI S.p.A.

PROGETTAZIONE: **rpa** MANIPOLANTE **PROINFRA**

PROGETTO ESECUTIVO

LINEA BARI-LECCE - RIASSETTO NODO DI BARI
TRATTA A SUD DI BARI
VARIANTE DI TRACCIATO TRA BARI C.LE E BARI TORRE A MARE

STAZIONE EXECUTIVE
IMPIANTO HVAC
LAYOUT IMPIANTISTICO

APPALTATORE	PROGETTAZIONE	SCALA:				
<i>[Signature]</i>	DIRETTORE DELLA PROGETTAZIONE ING. MARCO MARABELLI	1:50				
COMMESSA/LOTTO	FASE	ENTE	TIPO DOC.	OPERADISCIPLINA	PROGR.	REV.
IA3S	01	V	ZZ	PB	IT0303	001 D

Revis.	Descrizione	Redatto	Data	Verificato	Data	Approvato	Data
A	Emissione scheda	D. Sabino	13/02/2021	P. Fusco	15/02/2021	M. Reanelli	16/02/2021
B	Revisione A3S-RV-08800001	D. Sabino	28/09/2021	P. Fusco	01/10/2021	M. Reanelli	06/10/2021
C	Revisione A3S-RV-08800002	D. Sabino	26/12/2021	P. Fusco	30/12/2021	M. Reanelli	03/01/2022
D	Revisione A3S-RV-08800003	D. Sabino	30/05/2022	P. Fusco	31/05/2022	M. Reanelli	03/06/2022

File: IA3S01VZZPB030301D.DWG n. Etich: