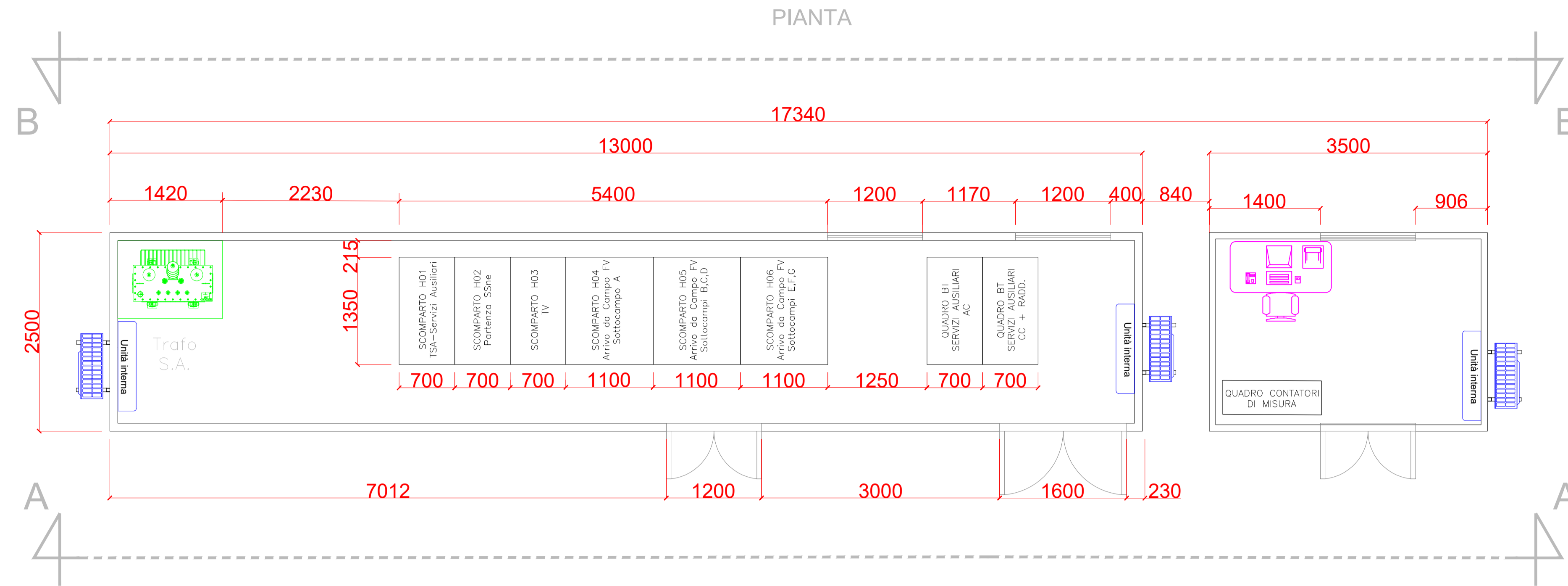
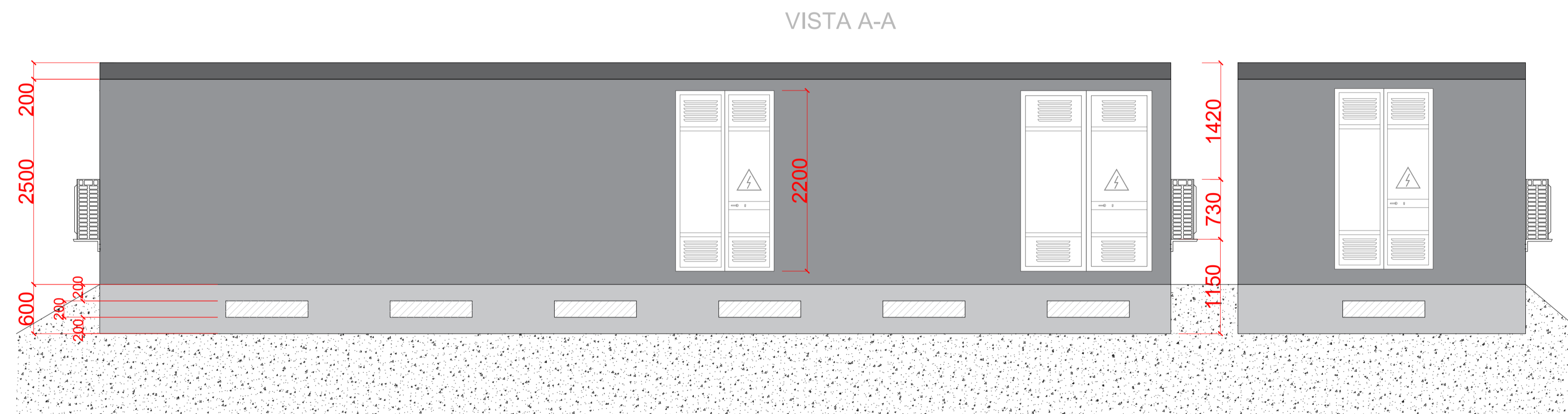


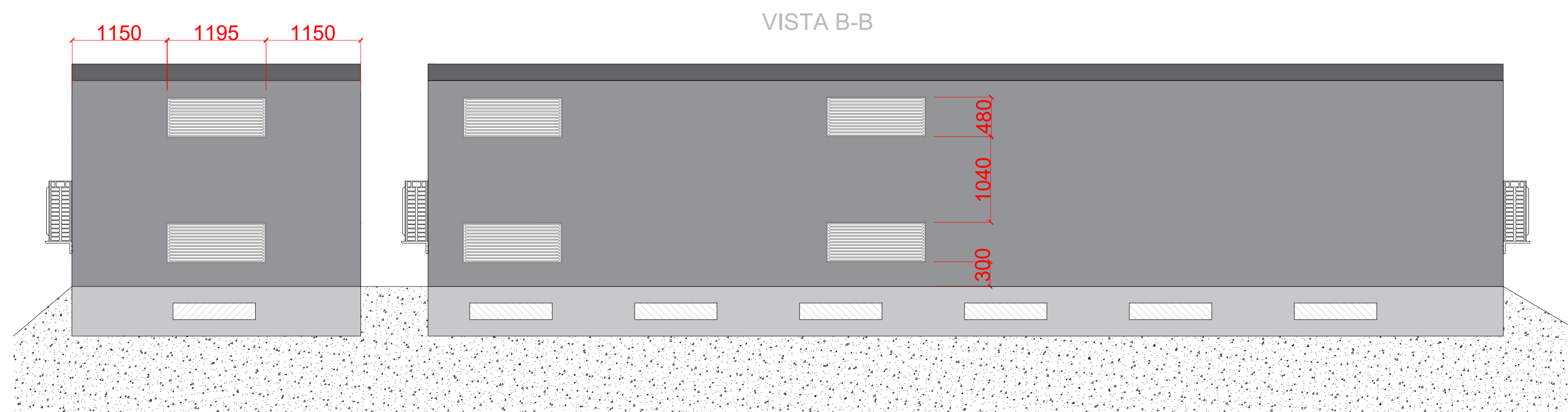
# PIANTA LOCALE SOTTOSTAZIONE



## VISTA FRONTALE



## VISTA POSTERIORE



IMPIANTO AGRO-FOTOVOLTAICO "SCLAFANI"

REGIONE SICILIANA  
CITTÀ METROPOLITANA DI PALERMO  
COMUNE DI SCLAFANI BAGNI



OGGETTO:  
REALIZZAZIONE DI UN IMPIANTO AGRO-FOTOVOLTAICO  
DI POTENZA IN DC PARI A 50,646 MWp (49,008 MW IN IMMISSIONE)  
E DI TUTTE LE OPERE ED INFRASTRUTTURE CONNESSE



PROGETTO DEFINITIVO

ELABORATO:  
CABINE DI RACCOLTA E MISURA - PLANIMETRIA E SEZIONI

COMMITTENTE:	SVILUPPATORE:	PROGETTISTA:
SCLAFANI SRL	TERRA AUREA	
REVISIONE: Rev 00	CODICE IMPIANTO: SCLA - 01	CODICE ELABORATO: CF.05
Formato: A1	CP TERNA: 202201929	Scala: 1:40 Data: 27/06/2023
TIMBRO DELL'ENTE AUTORIZZANTE:		