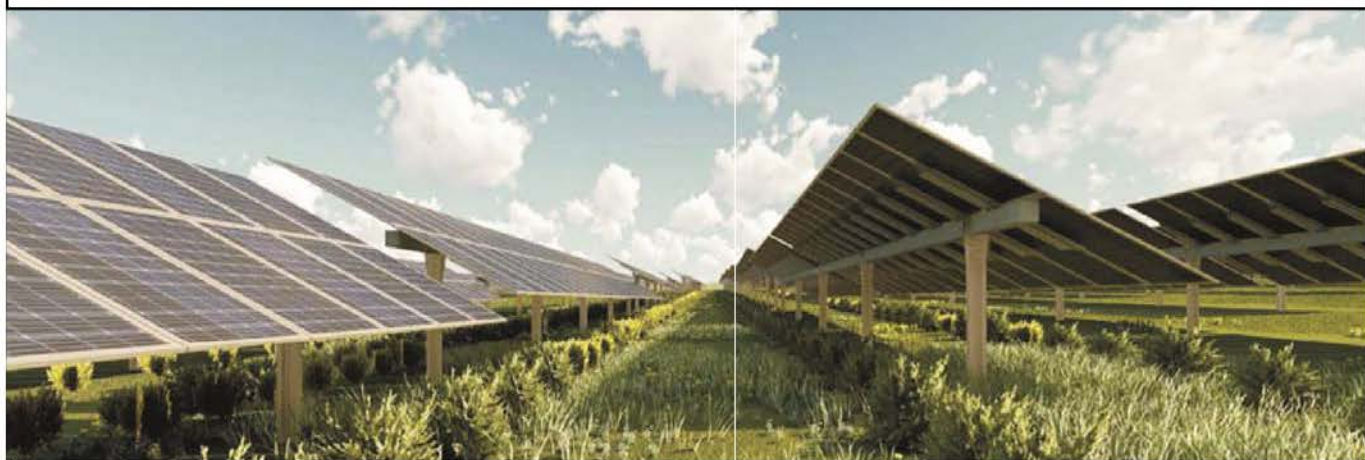


# IMPIANTO AGRO-FOTOVOLTAICO – “SCLAFANI”

REGIONE SICILIANA  
CITTÀ METROPOLITANA DI PALERMO  
COMUNE DI SCLAFANI BAGNI



**OGGETTO:**  
REALIZZAZIONE DI UN IMPIANTO AGRO-FOTOVOLTAICO DI POTENZA  
NOMINALE IN DC PARI A 50,646 MW E DI TUTTE LE OPERE ED  
INFRASTRUTTURE CONNESSE



## PROGETTO DEFINITIVO

**ELABORATO:**  
**RELAZIONE TECNICA ANTINCENDIO**

COMMITTENTE:

*SCLAFANI SRL*

SVILUPPATORE:



PROGETTISTA:

Arch. Sebastiano Garrotto

REVISIONE:  
Rev 01

CODICE IMPIANTO:  
SCLA - 01

CODICE PRATICA TERNA:  
202201929

Data: 13/06/2023

TIMBRO DELL'ENTE AUTORIZZANTE:

## RELAZIONE TECNICA

*Relativa ad attività non regolata da specifiche disposizioni antincendio*

La relazione tecnica antincendio viene redatta in conformità alla nota del M.I. n° 1324 del 07/02/2012 “Guida per l’installazione degli impianti fotovoltaici – Edizione 2012” e al chiarimento del M.I. n°6334 del 04/05/2012.

### Campo di applicazione

L’impianto Agro-fotovoltaico avrà una tensione in corrente continua massima di 1.500 V.

### Requisiti tecnici

L’impianto Agro-fotovoltaico sarà progettato, realizzato e mantenuto a regola d’arte, in conformità al D.M. 37/08.

Il modulo fotovoltaico sarà conforme alle Norme CEI EN 61730-1 e CEI EN 61730-2. Le strutture di appoggio dei pannelli fotovoltaici sono realizzate in c.p.a. in modo da evitare la propagazione di un incendio del generatore fotovoltaico.

L’impianto Agro-fotovoltaico è conforme alle seguenti disposizioni:

- È provvisto di un dispositivo di comando di emergenza, in posizione segnalata e facilmente accessibile, che determina il sezionamento dell’impianto elettrico nei confronti delle sorgenti di alimentazione;
- La parte di impianto in corrente continua, compreso l’inverter, è installata all’esterno di eventuali zone con presenza di gas, vapori, nebbie infiammabili o polveri combustibili, al fine di evitare i pericoli determinati dall’innesco elettrico;
- I componenti dell’impianto sono installati in “luoghi sicuri” e non costituiscono intralcio alle vie di esodo;
- la zona sottostante i moduli fotovoltaici (1 metro per parte dall’asse del sostegno dei moduli stessi) dove non è prevista la coltivazione agricola, ma solo il verde agricolo, al fine di evitare i pericoli determinati dall’innesco elettrico, sarà mantenuta umida visto la presenza permanente di ombra .

### Segnaletica di sicurezza

L’area in cui è ubicato il generatore ed i suoi accessori, qualora accessibili, saranno segnalati con apposita cartellonistica in conformità al D.Lgs. 81/08. Il dispositivo di sezionamento di emergenza sarà individuato con la cartellonistica di sicurezza di cui al Titolo V del D. Lgs. 81/08.

Catania, 13/06/2023

Il Tecnico

---