

# IMPIANTO FV- SCLAFANI

REGIONE SICILIANA  
CITTÀ METROPOLITANA DI PALERMO  
COMUNE DI SCLAFANI BAGNI

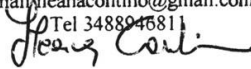


OGGETTO:  
REALIZZAZIONE DI UN IMPIANTO AGRO-FOTOVOLTAICO DI POTENZA  
NOMINALE IN DC PARI A 50,646 MW E DI TUTTE LE OPERE ED  
INFRASTRUTTURE CONNESSE



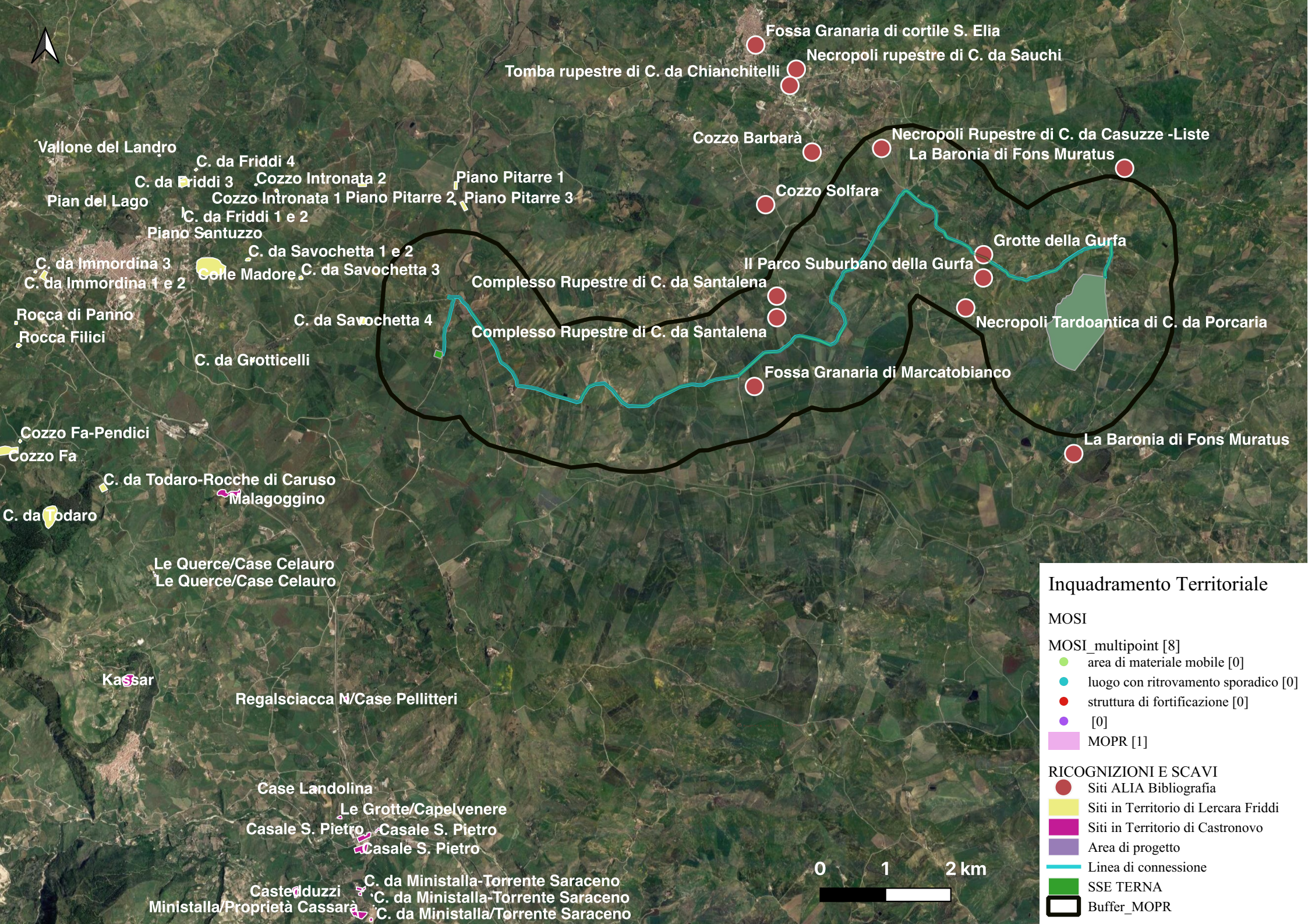
## PROGETTO DEFINITIVO

ELABORATO:  
**V.P.I.A. Tavola di Inquadramento Territoriale con Carta dei Siti**

COMMITTENTE:	SVILUPPATORE:	PROGETTISTA:
<b>SCLAFANI SRL</b>	 <b>TERRA AUREA</b>	<b>Ileana Contino</b> <b>Archeologa</b> Via O. Scammacca, 16 - 95127 Catania P. Iva 01129040869 Email: ileanacontino@gmail.com Tel 3488945811 
REVISIONE: Rev 01	CODICE IMPIANTO: SCLA - 01 Scala: N.A.	CODICE PRATICA TERNA: 202201929 Data: 26/06/2023

TIMBRO DELL'ENTE AUTORIZZANTE:





Vallone del Landro

C. da Friddi 4

C. da Friddi 3

Pian del Lago

Cozzo Intronata 2

Cozzo Intronata 1

Piano Pitarre 1

Piano Pitarre 2

Piano Pitarre 3

C. da Friddi 1 e 2

Piano Santuzzo

C. da Immordina 3

C. da Immordina 1 e 2

C. da Savochetta 1 e 2

C. da Savochetta 3

Colle Madore

Rocca di Panno

Rocca Filici

C. da Savochetta 4

C. da Grotticelli

Cozzo Fa-Pendici

Cozzo Fa

C. da Todaro-Rocche di Caruso

C. da Todaro

Malagoggino

Le Querce/Case Celauro

Le Querce/Case Celauro

Kassar

Regalsciacca N/Case Pellitteri

Case Landolina

Le Grotte/Capelvenere

Casale S. Pietro

Casale S. Pietro

Casale S. Pietro

C. da Ministalla-Torrente Saraceno

C. da Ministalla-Torrente Saraceno

C. da Ministalla-Torrente Saraceno

Ministalla/Proprietà Cassarà

Tomba rupestre di C. da Chianchitelli

Fossa Granaria di cortile S. Elia

Necropoli rupestre di C. da Sauchi

Cozzo Barbarà

Cozzo Solfara

Necropoli Rupestre di C. da Casuzze -Liste

La Baronia di Fons Muratus

Grotte della Gurfa

Il Parco Suburbano della Gurfa

Complexo Rupestre di C. da Santalena

Complexo Rupestre di C. da Santalena

Fossa Granaria di Marcatobianco

Necropoli Tardoantica di C. da Porcaria

La Baronia di Fons Muratus

### Inquadramento Territoriale

- MOSI
- MOSI\_multipoint [8]
- area di materiale mobile [0]
  - luogo con ritrovamento sporadico [0]
  - struttura di fortificazione [0]
  - [0]
  - MOPR [1]
- RICOGNIZIONI E SCAVI
- Siti ALIA Bibliografia
  - Siti in Territorio di Lercara Friddi
  - Siti in Territorio di Castronovo
  - Area di progetto
  - Linea di connessione
  - SSE TERNA
  - Buffer\_MOPR

