

# IMPIANTO FV- SCLAFANI

REGIONE SICILIANA  
CITTÀ METROPOLITANA DI PALERMO  
COMUNE DI SCLAFANI BAGNI

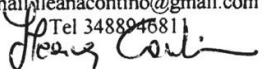


OGGETTO:  
REALIZZAZIONE DI UN IMPIANTO AGRO-FOTOVOLTAICO DI POTENZA  
NOMINALE IN DC PARI A 50,646 MW E DI TUTTE LE OPERE ED  
INFRASTRUTTURE CONNESSE

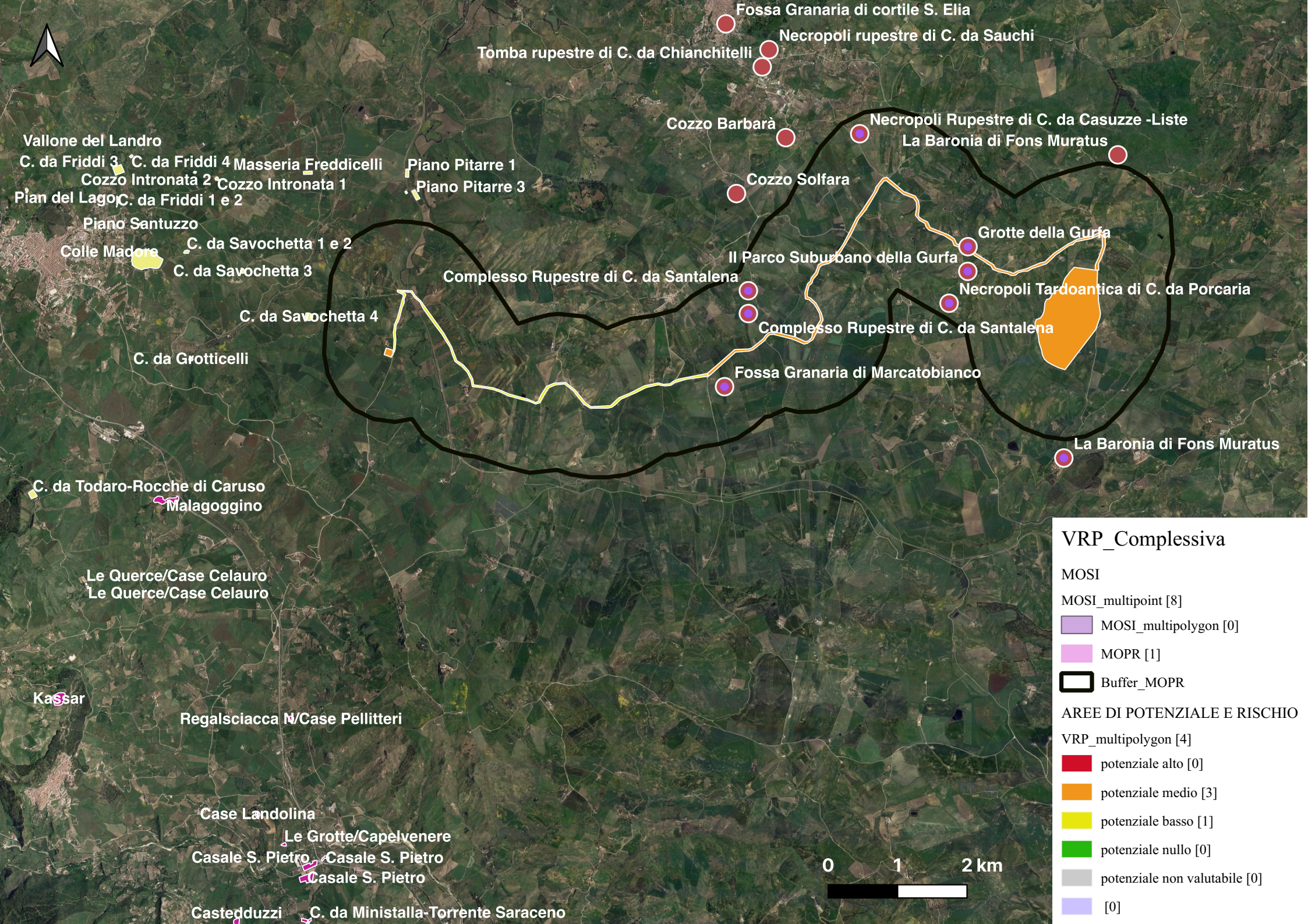


## PROGETTO DEFINITIVO

ELABORATO:  
**V.P.I.A. Carta del VRP\_Potenziale Complessivo**

COMMITTENTE:	SVILUPPATORE:	PROGETTISTA:
<b>SCLAFANI SRL</b>	 <b>TERRA AUREA</b>	<b>Ileana Contino</b> <b>Archeologa</b> Via O. Scammacca, 16 - 95127 Catania P. Iva 01129040869 Email: ileanacontino@gmail.com Tel 3488945811 
REVISIONE: Rev 01	CODICE IMPIANTO: SCLA - 01 Scala: N.A.	CODICE PRATICA TERNA: 202201929 Data: 26/06/2023

TIMBRO DELL'ENTE AUTORIZZANTE:



Vallone del Landro  
 C. da Friddi 3 C. da Friddi 4 Masseria Freddicelli  
 Cozzo Intronata 2 Cozzo Intronata 1  
 Pian del Lago C. da Friddi 1 e 2  
 Piano Pitarre 1  
 Piano Pitarre 3  
 Piano Santuzzo

Colle Madore  
 C. da Savochetta 1 e 2  
 C. da Savochetta 3  
 C. da Savochetta 4

C. da Grotticelli

C. da Todaro-Rocche di Caruso  
 Malagoggino

Le Querce/Case Celauro  
 Le Querce/Case Celauro

Kassar

Regalsciacca N/Case Pellitteri

Case Landolina  
 Le Grotte/Capelvenere  
 Casale S. Pietro Casale S. Pietro  
 Casale S. Pietro

Castedduzzi C. da Ministalla-Torrente Saraceno

Tomba rupestre di C. da Chianchitelli

Fossa Granaria di cortile S. Elia

Necropoli rupestre di C. da Sauchi

Cozzo Barbarà

Necropoli Rupestre di C. da Casuzze -Liste

La Baronìa di Fons Muratus

Cozzo Solfara

Complesso Rupestre di C. da Santalena

Il Parco Suburbano della Gurfa

Grotte della Gurfa

Necropoli Tardoantica di C. da Porcaria

Complesso Rupestre di C. da Santalena

Fossa Granaria di Marcatobianco

La Baronìa di Fons Muratus

### VRP\_Complessiva

- MOSI
- MOSI\_multipoint [8]
  - MOSI\_multipolygon [0]
  - MOPR [1]
  - Buffer\_MOPR

### AREE DI POTENZIALE E RISCHIO

- VRP\_multipolygon [4]
- potenziale alto [0]
  - potenziale medio [3]
  - potenziale basso [1]
  - potenziale nullo [0]
  - potenziale non valutabile [0]
  - [0]

0 1 2 km

