

IMPIANTO FV- SCLAFANI

REGIONE SICILIANA
CITTÀ METROPOLITANA DI PALERMO
COMUNE DI SCLAFANI BAGNI



OGGETTO:
REALIZZAZIONE DI UN IMPIANTO AGRO-FOTOVOLTAICO DI POTENZA
NOMINALE IN DC PARI A 50,646 MW E DI TUTTE LE OPERE ED
INFRASTRUTTURE CONNESSE



PROGETTO DEFINITIVO

ELABORATO:
V.P.I.A. Dettaglio_Potenziale (VRP)

COMMITTENTE:	SVILUPPATORE:	PROGETTISTA:
SCLAFANI SRL	 TERRA AUREA	Ileana Contino Archeologa Via O. Scammacca, 16 - 95127 Catania P. Iva 01129040869 Email: ileanacontino@gmail.com Tel 3488945811 
REVISIONE: Rev 01	CODICE IMPIANTO: SCLA - 01 Scala: N.A.	CODICE PRATICA TERNA: 202201929 Data: 26/06/2023

TIMBRO DELL'ENTE AUTORIZZANTE:

CARTA DEL POTENZIALE - SABAP-PA_2023_00067-IC_000013 - area UR_1

potenziale medio - affidabilità buona

Il contesto si presenta ricchissimo di siti di interesse storico-archeologico. Il potenziale dell'area, pertanto, è elevato. Prevale su tutto lo sfruttamento del banco geopedologico sia in epoca preistorica che in età tardoantica

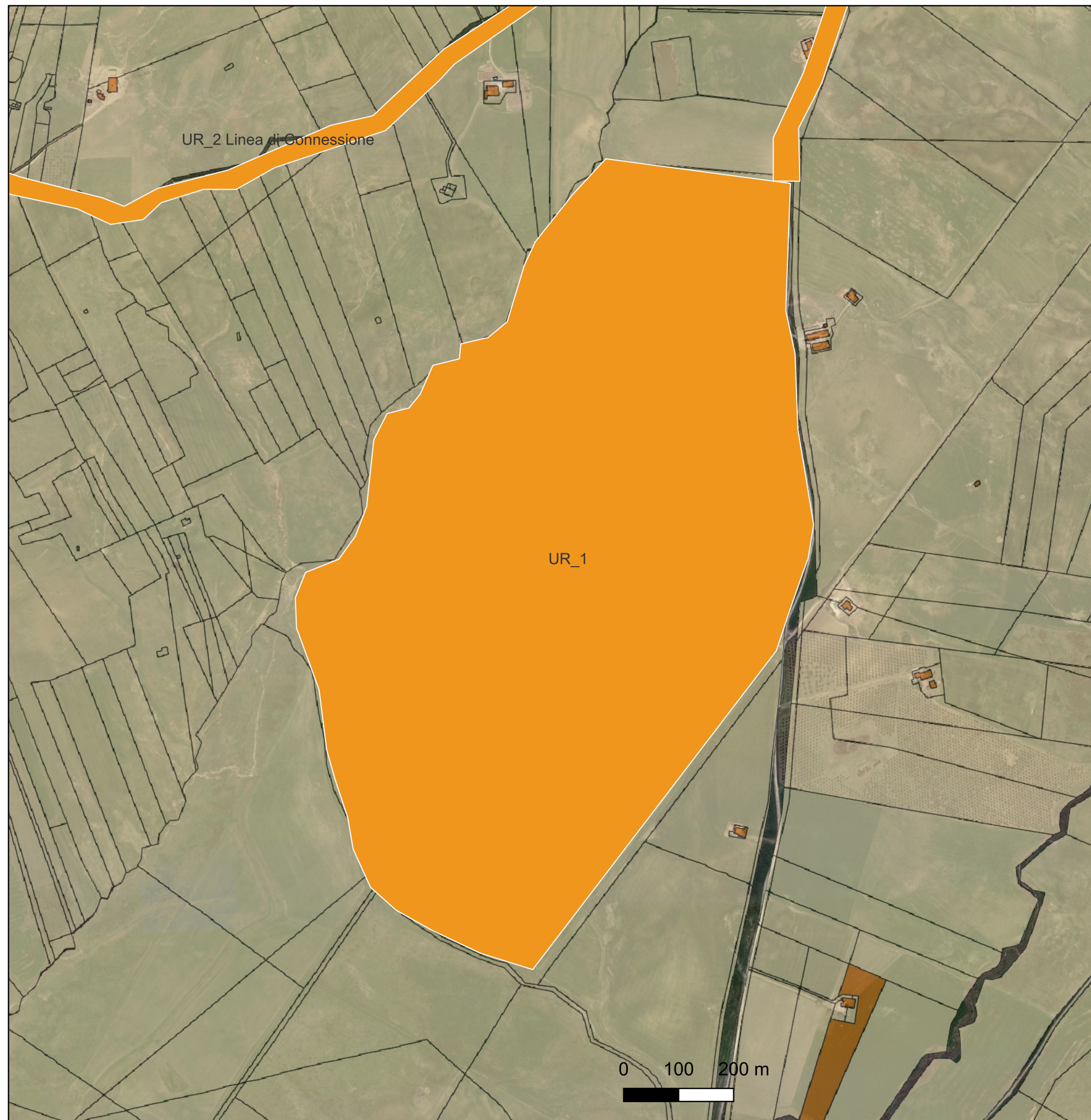


TABELLA 1 - POTENZIALE ARCHEOLOGICO

VALORE	POTENZIALE ALTO	POTENZIALE MEDIO	POTENZIALE BASSO	POTENZIALE NULLO	POTENZIALE NON VALUTABILE
<i>Contesto archeologico</i>	Aree in cui la frequentazione in età antica è da ritenersi ragionevolmente certa, sulla base sia di indagini stratigrafiche, sia di indagini indirette	Aree in cui la frequentazione in età antica è da ritenersi probabile, anche sulla base dello stato di conoscenza nelle aree limitrofe o in presenza di dubbi sulla esatta collocazione dei resti	Aree connotate da scarsi elementi concreti di frequentazione antica	Aree per le quali non è documentata alcuna frequentazione antropica	Scarsa o nulla conoscenza del contesto
<i>Contesto geomorfologico e ambientale in epoca antica</i>	E/O Aree connotate in antico da caratteri geomorfologici e ambientali favorevoli all'insediamento umano	E/O Aree connotate in antico da caratteri geomorfologici e ambientali favorevoli all'insediamento umano	E/O Aree connotate in antico da caratteri geomorfologici e ambientali favorevoli all'insediamento umano	E/O Aree nella quale è certa la presenza esclusiva di livelli geologici (substrato geologico naturale, strati alluvionali) privi di tracce/materiali archeologici	E/O Scarsa o nulla conoscenza del contesto
<i>Visibilità dell'area</i>	E/O Aree con buona visibilità al suolo, connotate dalla presenza di materiali conservati <i>in situ</i>	E/O Aree con buona visibilità al suolo, connotate dalla presenza di materiali conservati <i>in situ</i> prevalentemente <i>in situ</i>	E/O Aree con buona visibilità al suolo, connotate dall'assenza di tracce archeologiche o dalla presenza di scarsi elementi materiali, prevalentemente non <i>in situ</i>	E/O Aree con buona visibilità al suolo, connotate dalla totale assenza di materiali di origine antropica	E/O Aree non accessibili o aree connotate da nulla o scarsa visibilità al suolo
<i>Contesto geomorfologico e ambientale in età post-antica</i>	E Certezza/alta probabilità che le eventuali trasformazioni naturali o antropiche dell'età <i>post</i> antica non abbiano asportato in maniera significativa la stratificazione archeologica	E Probabilità che le eventuali trasformazioni naturali o antropiche dell'età <i>post</i> antica non abbiano asportato in maniera significativa la stratificazione archeologica	E Possibilità che le eventuali trasformazioni naturali o antropiche dell'età <i>post</i> antica non abbiano asportato in maniera significativa la stratificazione archeologica	E Certezza che le trasformazioni naturali o antropiche dell'età <i>post</i> antica abbiano asportato totalmente l'eventuale stratificazione archeologica preesistente	E Scarse informazioni in merito alle trasformazioni dell'area in età <i>post</i> antica

CARTA DEL POTENZIALE - SABAP-PA_2023_00067-IC_000013 - area UR_2 Linea di Connessione potenziale medio - affidabilità buona

Il contesto si presenta ricchissimo di siti di interesse storico-archeologico. Il potenziale dell'area, pertanto, è elevato. Prevale su tutto lo sfruttamento del banco geopedologico sia in epoca preistorica che in età tardoantica



TABELLA 1 - POTENZIALE ARCHEOLOGICO

VALORE	POTENZIALE ALTO	POTENZIALE MEDIO	POTENZIALE BASSO	POTENZIALE NULLO	POTENZIALE NON VALUTABILE
Contesto archeologico	Aree in cui la frequentazione in età antica è da ritenersi ragionevolmente certa, sulla base sia di indagini stratigrafiche, sia di indagini indirette	Aree in cui la frequentazione in età antica è da ritenersi probabile, anche sulla base dello stato di conoscenza nelle aree limitrofe o in presenza di dubbi sulla esatta collocazione dei resti	Aree connotate da scarsi elementi concreti di frequentazione antica	Aree per le quali non è documentata alcuna frequentazione antropica	Scarsa o nulla conoscenza del contesto
Contesto geomorfologico e ambientale in epoca antica	E/O Aree connotate in antico da caratteri geomorfologici e ambientali favorevoli all'insediamento umano	E/O Aree connotate in antico da caratteri geomorfologici e ambientali favorevoli all'insediamento umano	E/O Aree connotate in antico da caratteri geomorfologici e ambientali favorevoli all'insediamento umano	E/O Aree nella quale è certa la presenza esclusiva di livelli geologici (substrato geologico naturale, strati alluvionali) privi di tracce/materiali archeologici	E/O Scarsa o nulla conoscenza del contesto
Visibilità dell'area	E/O Aree con buona visibilità al suolo, connotate dalla presenza di materiali conservati <i>in situ</i>	E/O Aree con buona visibilità al suolo, connotate dalla presenza di materiali conservati prevalentemente <i>in situ</i>	E/O Aree con buona visibilità al suolo, connotate dall'assenza di tracce archeologiche o dalla presenza di scarsi elementi materiali, prevalentemente non <i>in situ</i>	E/O Aree con buona visibilità al suolo, connotate dalla totale assenza di materiali di origine antropica	E/O Aree non accessibili o aree connotate da nulla o scarsa visibilità al suolo
Contesto geomorfologico e ambientale in età post-antica	E Certezza/alta probabilità che le eventuali trasformazioni naturali o antropiche dell'età <i>post</i> antica non abbiano asportato in maniera significativa la stratificazione archeologica	E Probabilità che le eventuali trasformazioni naturali o antropiche dell'età <i>post</i> antica non abbiano asportato in maniera significativa la stratificazione archeologica	E Possibilità che le eventuali trasformazioni naturali o antropiche dell'età <i>post</i> antica non abbiano asportato in maniera significativa la stratificazione archeologica	E Certezza che le trasformazioni naturali o antropiche dell'età <i>post</i> antica abbiano asportato totalmente l'eventuale stratificazione archeologica preesistente	E Scarse informazioni in merito alle trasformazioni dell'area in età <i>post</i> antica

CARTA DEL POTENZIALE - SABAP-PA_2023_00067-IC_000013 - area UR_3 Linea di connessione potenziale basso - affidabilità buona

L'area di sviluppo di questo tratto della linea di connessione non presenta prossimità a siti di interesse storico-archeologico.

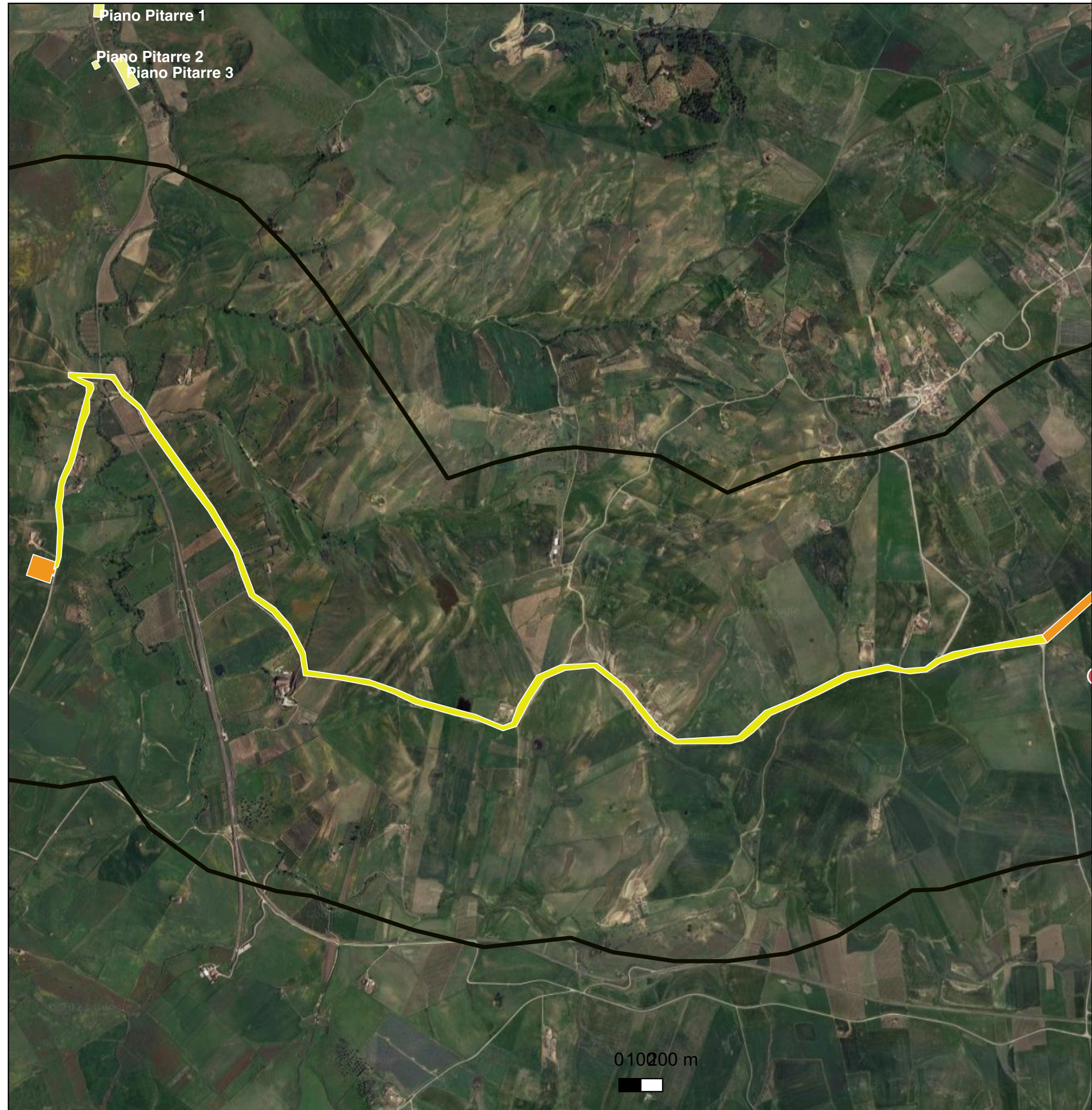


TABELLA 1 - POTENZIALE ARCHEOLOGICO

VALORE	POTENZIALE ALTO	POTENZIALE MEDIO	POTENZIALE BASSO	POTENZIALE NULLO	POTENZIALE NON VALUTABILE
<i>Contesto archeologico</i>	Aree in cui la frequentazione in età antica è da ritenersi ragionevolmente certa, sulla base sia di indagini stratigrafiche, sia di indagini indirette	Aree in cui la frequentazione in età antica è da ritenersi probabile, anche sulla base dello stato di conoscenze nelle aree limitrofe o in presenza di dubbi sulla esatta collocazione dei resti	Aree connotate da scarsi elementi concreti di frequentazione antica	Aree per le quali non è documentata alcuna frequentazione antropica	Scarsa o nulla conoscenza del contesto
<i>Contesto geomorfologico e ambientale in epoca antica</i>	E/O Aree connotate in antico da caratteri geomorfologici e ambientali favorevoli all'insediamento umano	E/O Aree connotate in antico da caratteri geomorfologici e ambientali favorevoli all'insediamento umano	E/O Aree connotate in antico da caratteri geomorfologici e ambientali favorevoli all'insediamento umano	E/O Aree nella quale è certa la presenza esclusiva di livelli geologici (substrato geologico naturale, strati alluvionali) privi di tracce/materiali archeologici	E/O Scarsa o nulla conoscenza del contesto
<i>Visibilità dell'area</i>	E/O Aree con buona visibilità al suolo, connotate dalla presenza di materiali conservati <i>in situ</i>	E/O Aree con buona visibilità al suolo, connotate dalla presenza di materiali conservati prevalentemente <i>in situ</i>	E/O Aree con buona visibilità al suolo, connotate dall'assenza di tracce archeologiche o dalla presenza di scarsi elementi materiali, prevalentemente non <i>in situ</i>	E/O Aree con buona visibilità al suolo, connotate dalla totale assenza di materiali di origine antropica	E/O Aree non accessibili o aree connotate da nulla o scarsa visibilità al suolo
<i>Contesto geomorfologico e ambientale in età post-antica</i>	E Certezza/alta probabilità che le eventuali trasformazioni naturali o antropiche dell'età <i>post</i> antica non abbiano asportato in maniera significativa la stratificazione archeologica	E Probabilità che le eventuali trasformazioni naturali o antropiche dell'età <i>post</i> antica non abbiano asportato in maniera significativa la stratificazione archeologica	E Possibilità che le eventuali trasformazioni naturali o antropiche dell'età <i>post</i> antica non abbiano asportato in maniera significativa la stratificazione archeologica	E Certezza che le trasformazioni naturali o antropiche dell'età <i>post</i> antica abbiano asportato totalmente l'eventuale stratificazione archeologica preesistente	E Scarse informazioni in merito alle trasformazioni dell'area in età <i>post</i> antica

010000 m

CARTA DEL POTENZIALE - SABAP-PA_2023_00067-IC_000013 - area UR_4 SSE TERNA

potenziale medio - affidabilità buona

Il contesto si presenta ricchissimo di siti di interesse storico-archeologico. L'area della SSE si sviluppa nel settore prossimo ai siti di pertinenza del territorio di Lercara Friddi



TABELLA 1 - POTENZIALE ARCHEOLOGICO

VALORE	POTENZIALE ALTO	POTENZIALE MEDIO	POTENZIALE BASSO	POTENZIALE NULLO	POTENZIALE NON VALUTABILE
<i>Contesto archeologico</i>	Aree in cui la frequentazione in età antica è da ritenersi ragionevolmente certa, sulla base sia di indagini stratigrafiche, sia di indagini indirette	Aree in cui la frequentazione in età antica è da ritenersi probabile, anche sulla base dello stato di conoscenza nelle aree limitrofe o in presenza di dubbi sulla esatta collocazione dei resti	Aree connotate da scarsi elementi concreti di frequentazione antica	Aree per le quali non è documentata alcuna frequentazione antropica	Scarsa o nulla conoscenza del contesto
<i>Contesto geomorfologico e ambientale in epoca antica</i>	E/O Aree connotate in antico da caratteri geomorfologici e ambientali favorevoli all'insediamento umano	E/O Aree connotate in antico da caratteri geomorfologici e ambientali favorevoli all'insediamento umano	E/O Aree connotate in antico da caratteri geomorfologici e ambientali favorevoli all'insediamento umano	E/O Aree nella quale è certa la presenza esclusiva di livelli geologici (substrato geologico naturale, strati alluvionali) privi di tracce/materiali archeologici	E/O Scarsa o nulla conoscenza del contesto
<i>Visibilità dell'area</i>	E/O Aree con buona visibilità al suolo, connotate dalla presenza di materiali conservati <i>in situ</i>	E/O Aree con buona visibilità al suolo, connotate dalla presenza di materiali conservati <i>in situ</i> prevalentemente <i>in situ</i>	E/O Aree con buona visibilità al suolo, connotate dall'assenza di tracce archeologiche o dalla presenza di scarsi elementi materiali, prevalentemente non <i>in situ</i>	E/O Aree con buona visibilità al suolo, connotate dalla totale assenza di materiali di origine antropica	E/O Aree non accessibili o aree connotate da nulla o scarsa visibilità al suolo
<i>Contesto geomorfologico e ambientale in età post-antica</i>	E Certezza/alta probabilità che le eventuali trasformazioni naturali o antropiche dell'età <i>post</i> antica non abbiano asportato in maniera significativa la stratificazione archeologica	E Probabilità che le eventuali trasformazioni naturali o antropiche dell'età <i>post</i> antica non abbiano asportato in maniera significativa la stratificazione archeologica	E Possibilità che le eventuali trasformazioni naturali o antropiche dell'età <i>post</i> antica non abbiano asportato in maniera significativa la stratificazione archeologica	E Certezza che le trasformazioni naturali o antropiche dell'età <i>post</i> antica abbiano asportato totalmente l'eventuale stratificazione archeologica preesistente	E Scarse informazioni in merito alle trasformazioni dell'area in età <i>post</i> antica