

LEGENDA

- 1 EDIFICIO COMANDI SSE
- 2 CANCELLO CARRAIO SCORREVOLE
- 3 TORRE FARO
- 4 CHIOSCO
- RECINZIONE ESTERNA SSE
- STRADELLA ESTERNA PERIMETRALE

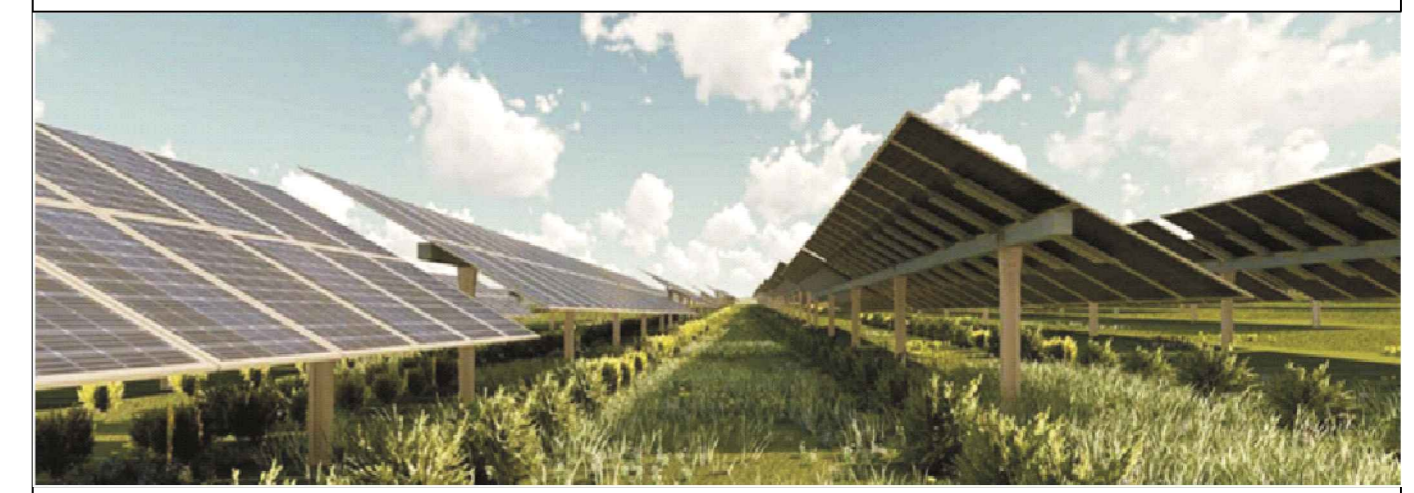
IMPIANTO AGRO-FOTOVOLTAICO "SCLAFANI"



REGIONE SICILIANA
CITTÀ METROPOLITANA DI PALERMO
COMUNE DI SCLAFANI BAGNI



REALIZZAZIONE DI UN IMPIANTO AGRO-FOTOVOLTAICO DI POTENZA IN DC PARI A 50,646 MW (49.008 MW IN IMMISSIONE) E DI TUTTE LE OPERE ED INFRASTRUTTURE CONNESSE



IMPIANTO DI UTENZA PER LA CONNESSIONE

PIANO TECNICO DELLE OPERE

Sezione 3	PLANIMETRIA ELETTROMECCANICA SOTTOSTAZIONE CONDIVISA	N. Tavola AT-03.01	
PARTICOLARI		Formato A2	Scala 1:500

REVISIONI				
REV.	DATA	MODIFICA	ESEGUITO	VERIFICATO
00	Giugno 2023	Prima stesura	Ing. Francesco Chiri	Ing. Francesco Chiri
01				
02				

COMMITTENTE: SCLAFANI S.r.l. Via Quintino Sella n.77 - 90139 Palermo (PA) P.IVA 07075810825 PEC: sclafanisrl@legalmail.it	PROGETTISTA: Ing. Francesco Chiri
SVILUPPATORE: 	ENTE GESTORE RETE ELETTRICA: TERNA S.p.A. codice pratica: 202201929

TIMBRO DELL'ENTE AUTORIZZANTE