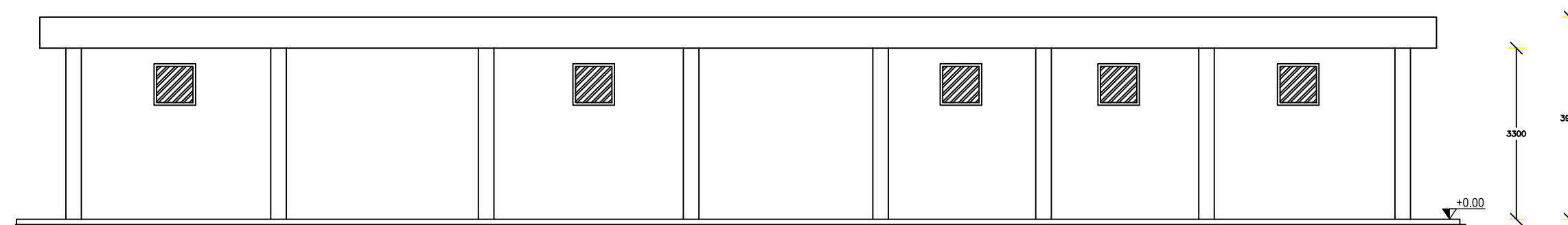
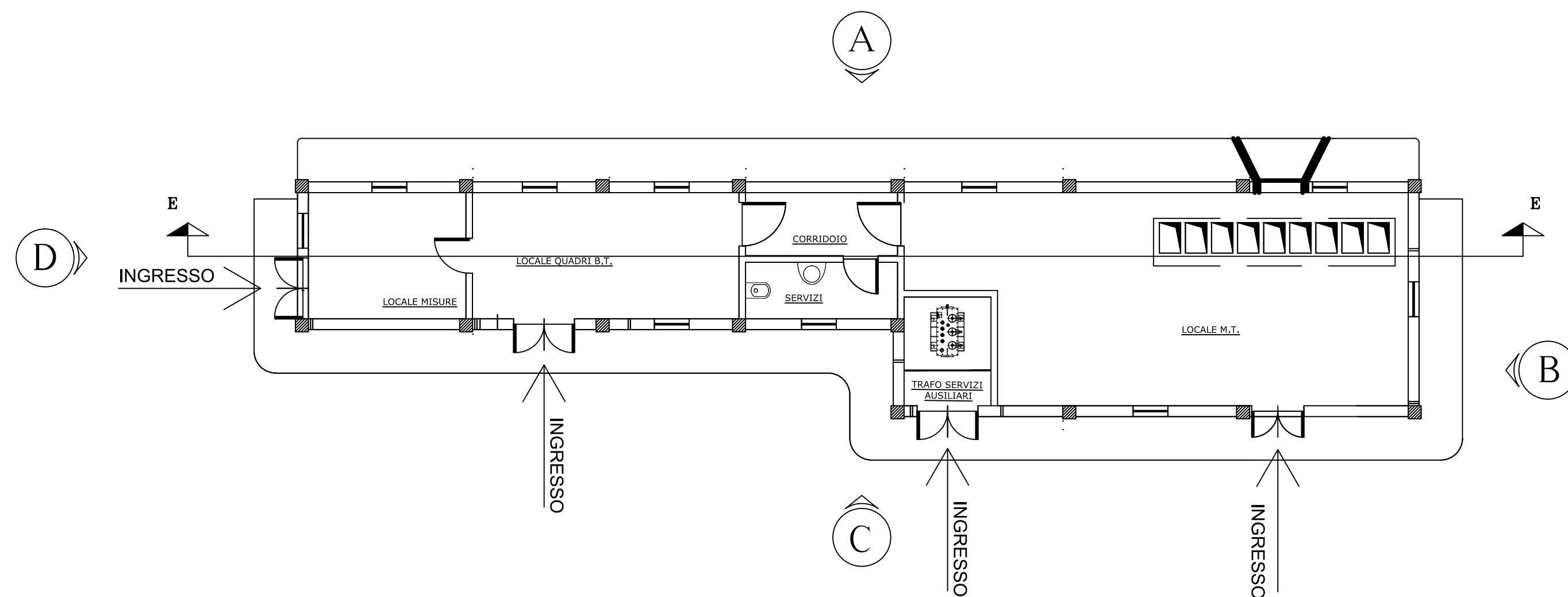
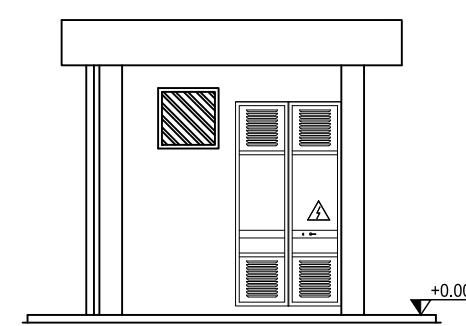


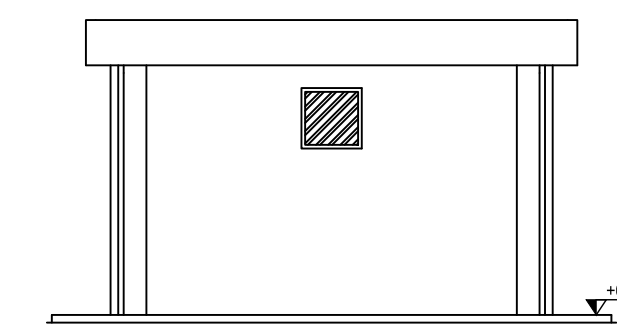
PROSPETTO "A"



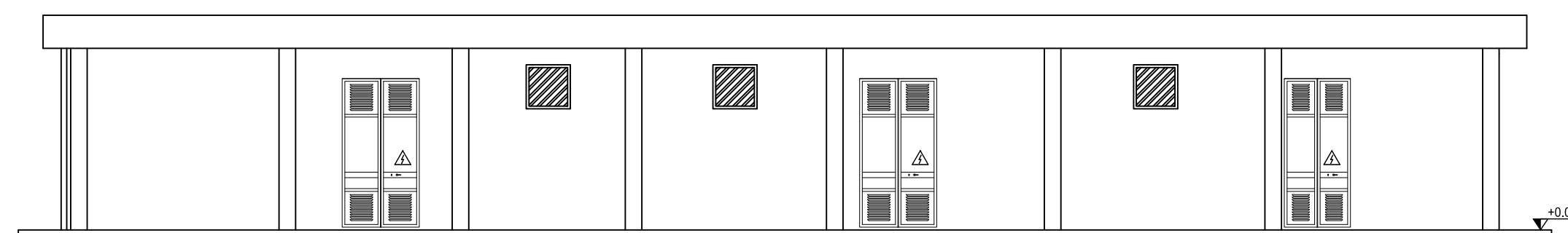
PROSPETTO "D"



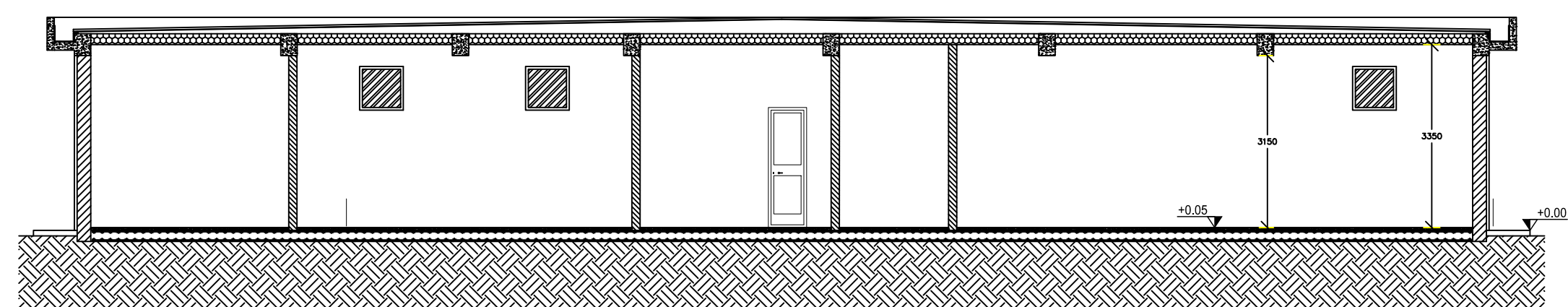
PROSPETTO "B"



PROSPETTO "C"



SEZIONE E-E



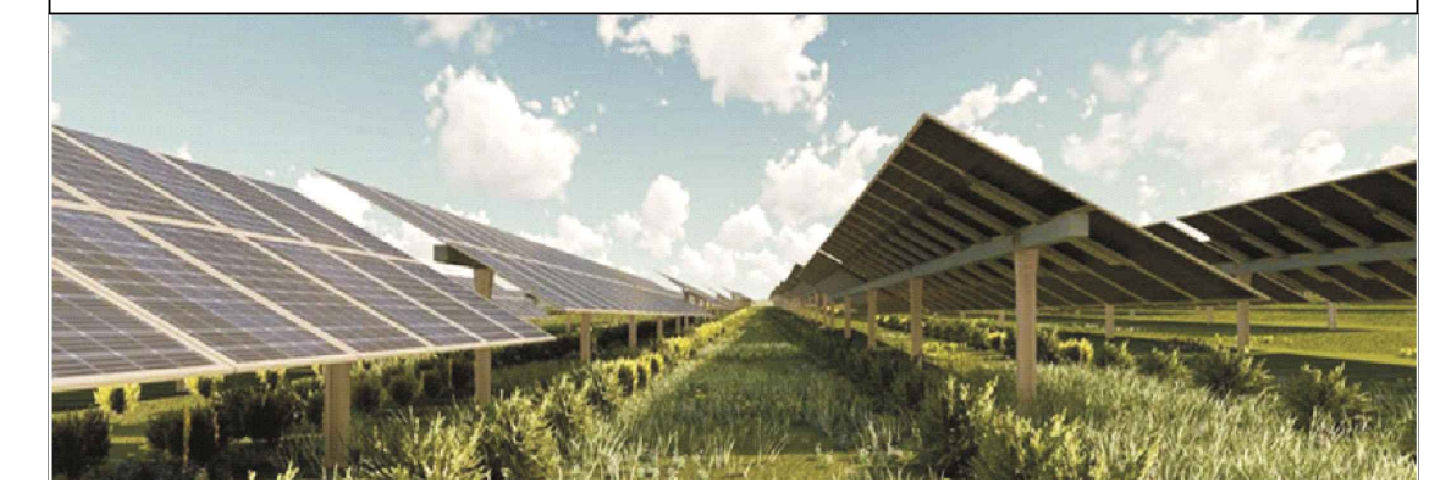
IMPIANTO AGRO-FOTOVOLTAICO "SCLAFANI"



REGIONE SICILIANA  
CITTÀ METROPOLITANA DI PALERMO  
COMUNE DI SCLAFANI BAGNI



REALIZZAZIONE DI UN IMPIANTO AGRO-FOTOVOLTAICO DI POTENZA IN DC PARI A 50,646 MW (49.008 MW IN IMMISSIONE) E DI TUTTE LE OPERE ED INFRASTRUTTURE CONNESSE



IMPIANTO DI UTENZA PER LA CONNESSIONE

PIANO TECNICO DELLE OPERE

Sezione <b>3</b>	<b>EDIFICIO COMANDI SSE</b> (Pianta, prospetti e sezione)	N. Tavola <b>AT-03.04</b>
PARTICOLARI		Formato A1
		Scala 1:100

REV.	DATA	MODIFICA	ESEGUITO	VERIFICATO	APPROVATO
00	Giugno 2023	Prima stesura	Ing. Francesco Chiri	Ing. Francesco Chiri	Ing. Francesco Chiri
01					
02					

COMMITTENTE:  
**SCLAFANI S.r.l.**  
Via Quintino Sella n. 77 - 90139 Palermo (PA)  
P.IVA 07075810825  
PEC: sclafanisrl@legalmail.it

PROGETTISTA:  
Ing. Francesco Chiri

SVILUPPATORE:  
**TERRA AUREA**

ENTE GESTORE RETE ELETTRICA:  
**TERNA S.p.A.**  
codice pratica: 202201929

TIMBRO DELL'ENTE AUTORIZZANTE