

IMPIANTO FV- SCLAFANI

REGIONE SICILIANA
CITTÀ METROPOLITANA DI PALERMO
COMUNE DI SCLAFANI BAGNI



OGGETTO:
REALIZZAZIONE DI UN IMPIANTO AGRO-FOTOVOLTAICO DI POTENZA
NOMINALE IN DC PARI A 50,646 MW E DI TUTTE LE OPERE ED
INFRASTRUTTURE CONNESSE

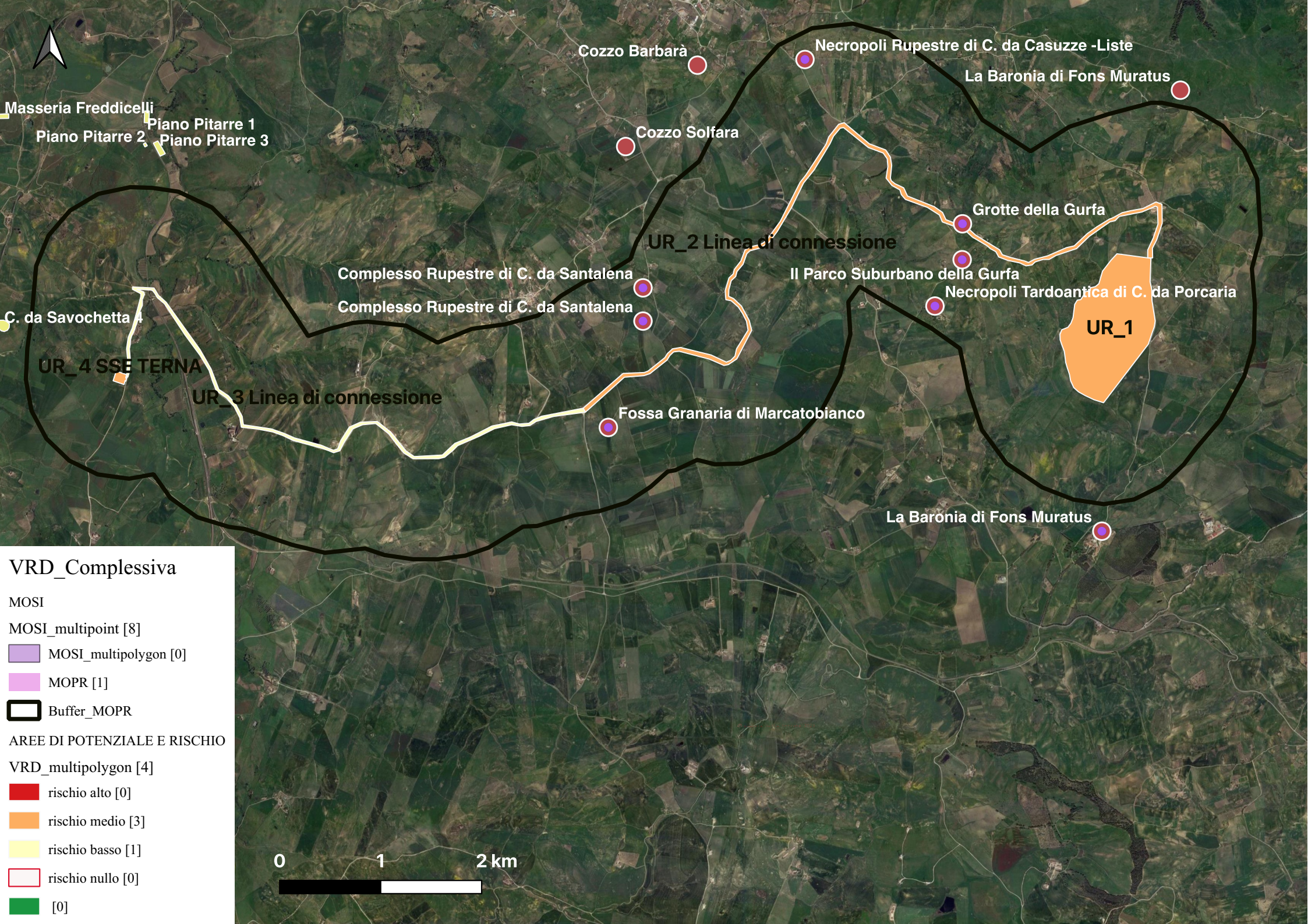


PROGETTO DEFINITIVO

ELABORATO:
V.P.I.A. Carta del VRD_Rischio Complessivo

COMMITTENTE:	SVILUPPATORE:	PROGETTISTA:
SCLAFANI SRL	 TERRA AUREA	Ileana Contino Archeologa Via O. Scammacca, 16 - 95127 Catania P. Iva 01129040869 Email: ileanacontino@gmail.com Tel 3488945811 
REVISIONE: Rev 01	CODICE IMPIANTO: SCLA - 01 Scala: N.A.	CODICE PRATICA TERNA: 202201929 Data: 26/06/2023

TIMBRO DELL'ENTE AUTORIZZANTE:



Masseria Freddicelli
 Piano Pitarre 1
 Piano Pitarre 2
 Piano Pitarre 3

Cozzo Barbara

Necropoli Rupestre di C. da Casuzze -Liste

La Baronia di Fons Muratus

Cozzo Solfara

Grotte della Gurfa

UR_2 Linea di connessione

Complesso Rupestre di C. da Santalena

Il Parco Suburbano della Gurfa

Necropoli Tardoantica di C. da Porcaria

Complesso Rupestre di C. da Santalena

UR_1

C. da Savochetta 4

UR_4 SSE TERNA

UR_3 Linea di connessione

Fossa Granaria di Marcatobianco

La Baronia di Fons Muratus

VRD_Complexiva

- MOSI
- MOSI_multipoint [8]
- MOSI_multipolygon [0]
- MOPR [1]
- Buffer_MOPR

AREE DI POTENZIALE E RISCHIO

- VRD_multipolygon [4]
- rischio alto [0]
- rischio medio [3]
- rischio basso [1]
- rischio nullo [0]
- [0]

