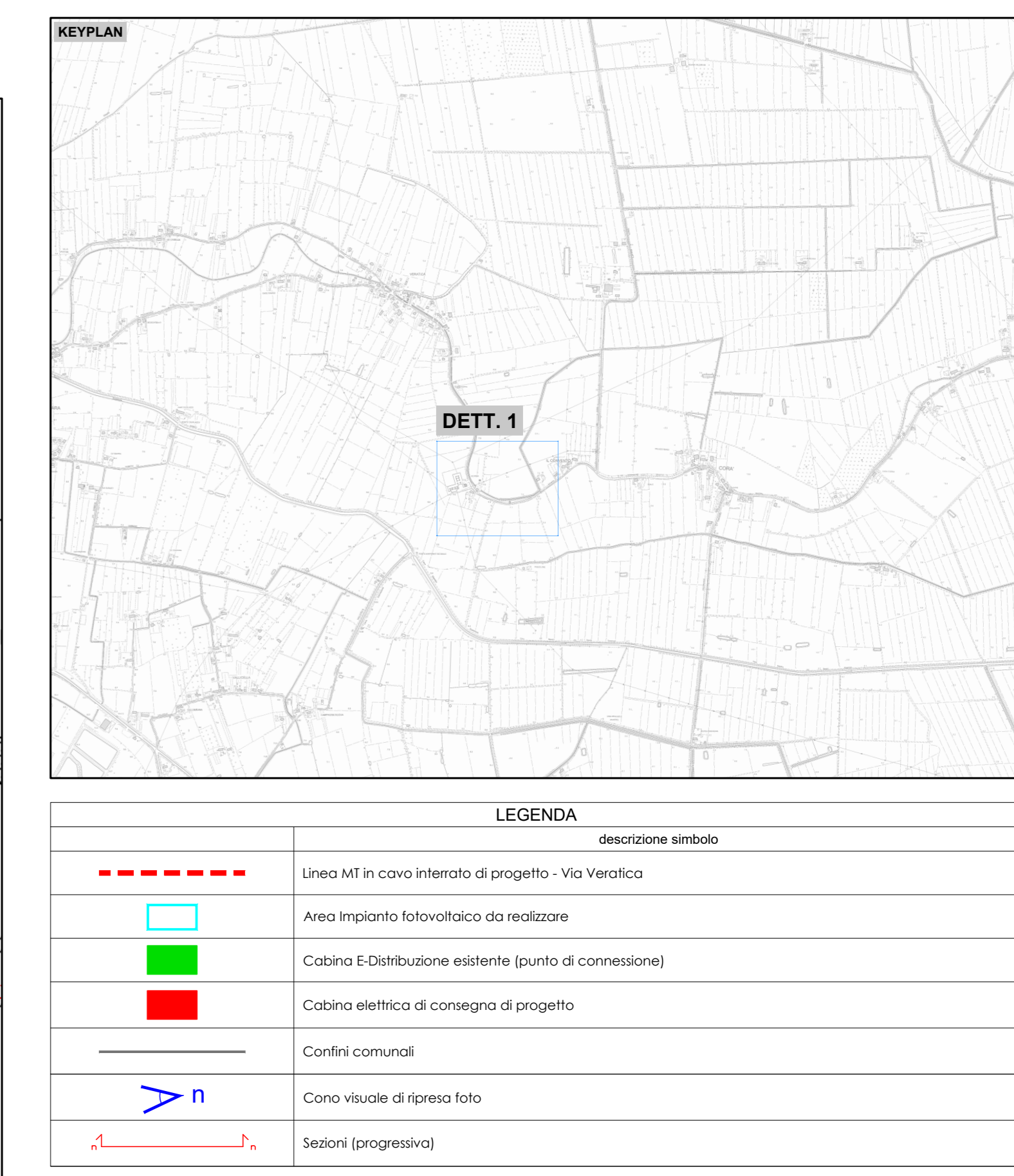
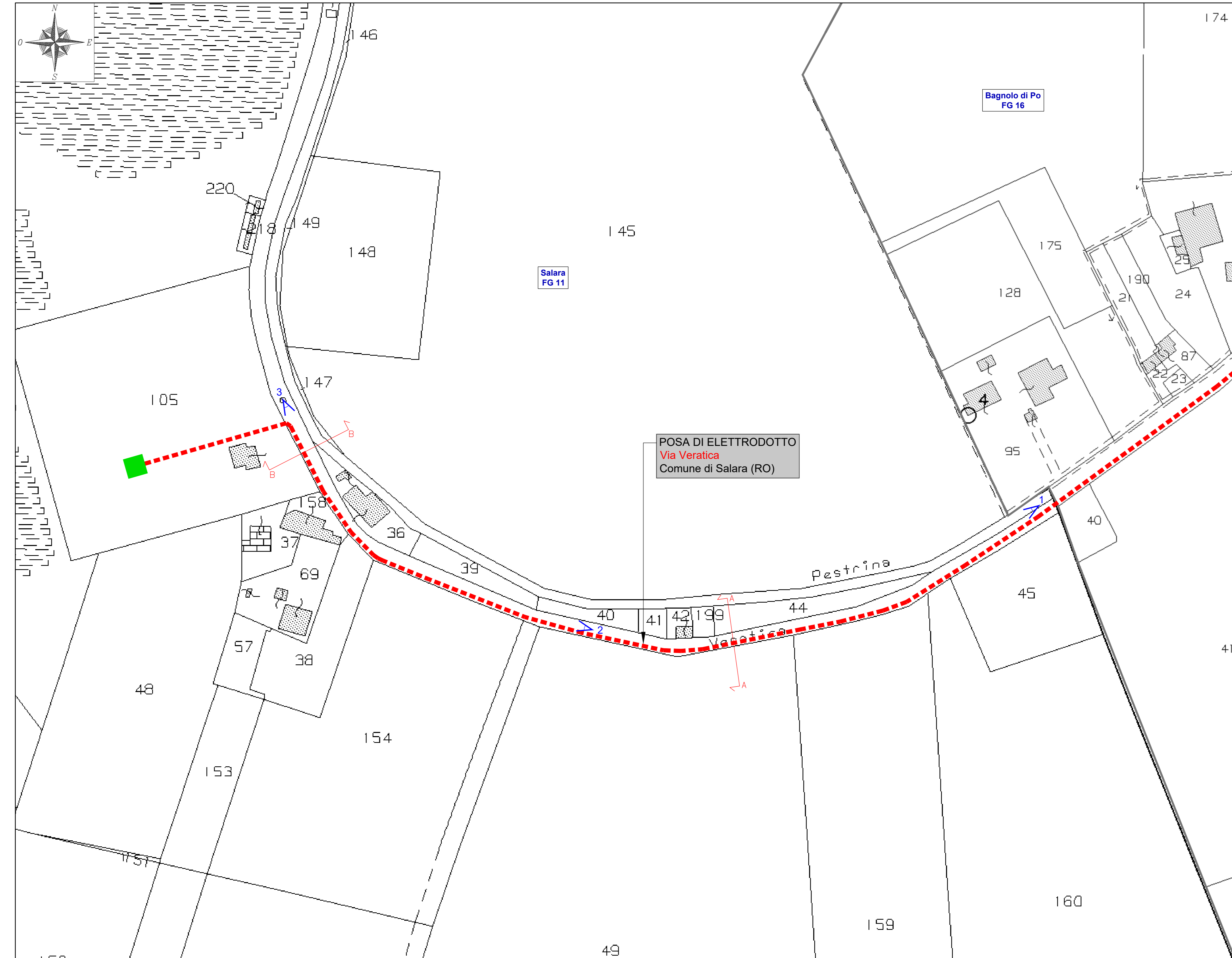
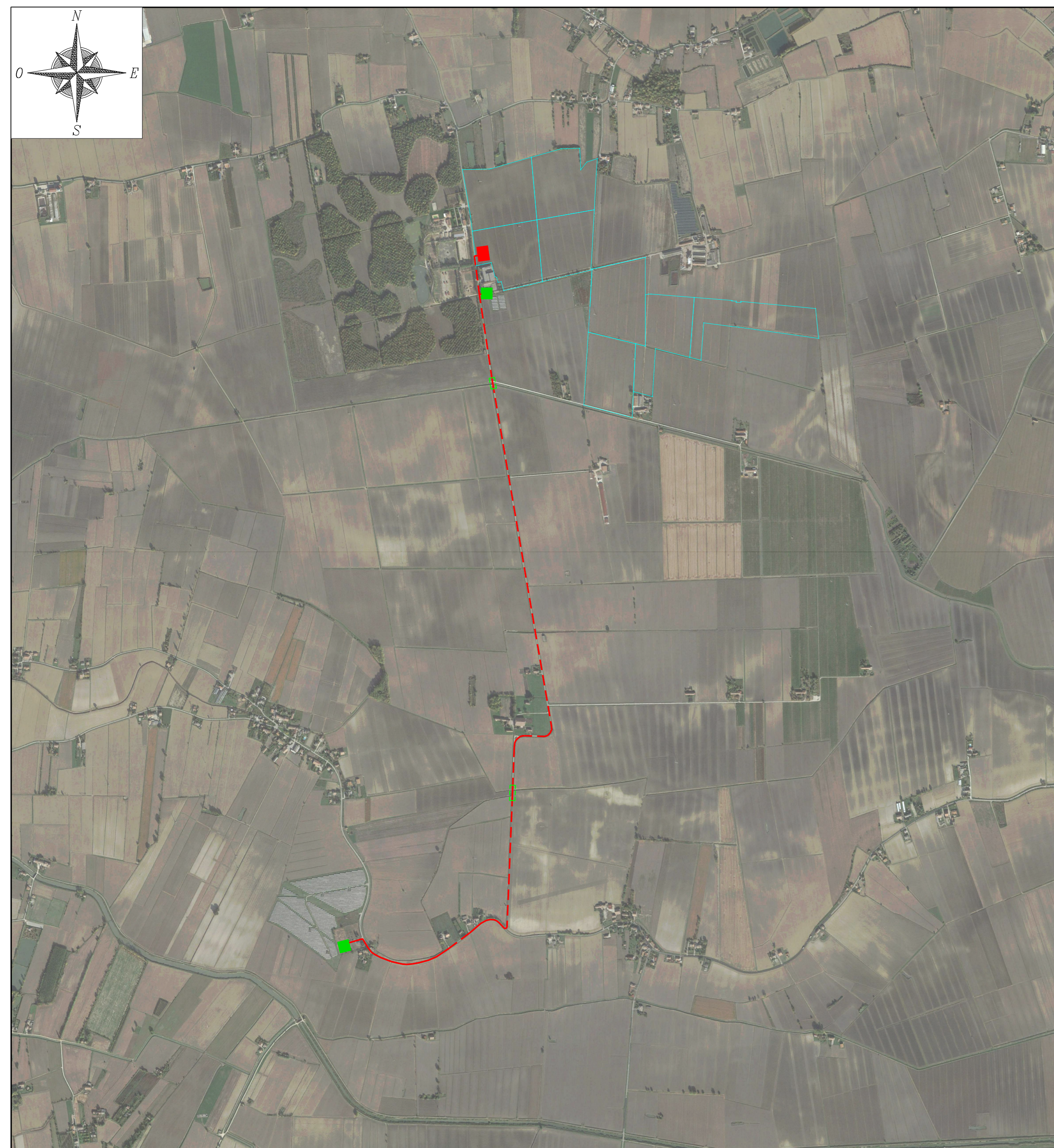
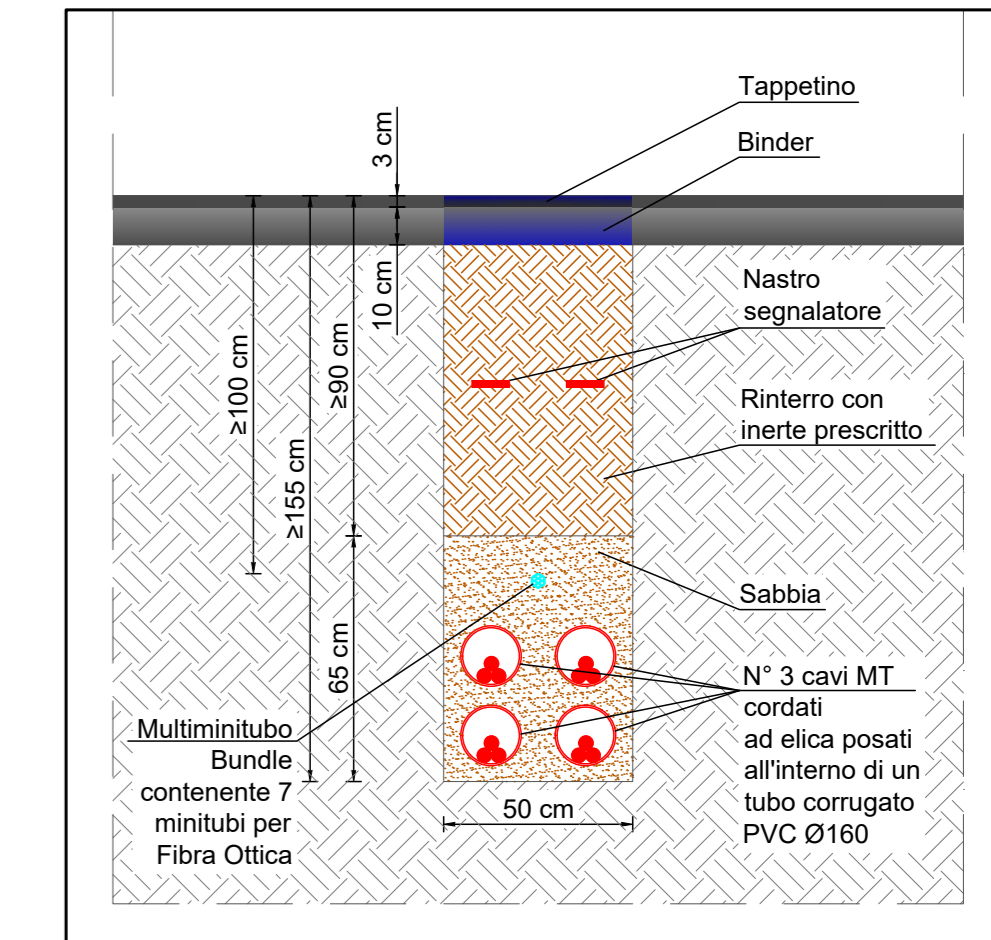


ESTRATTO ORTOFOTO - Scala 1:15000

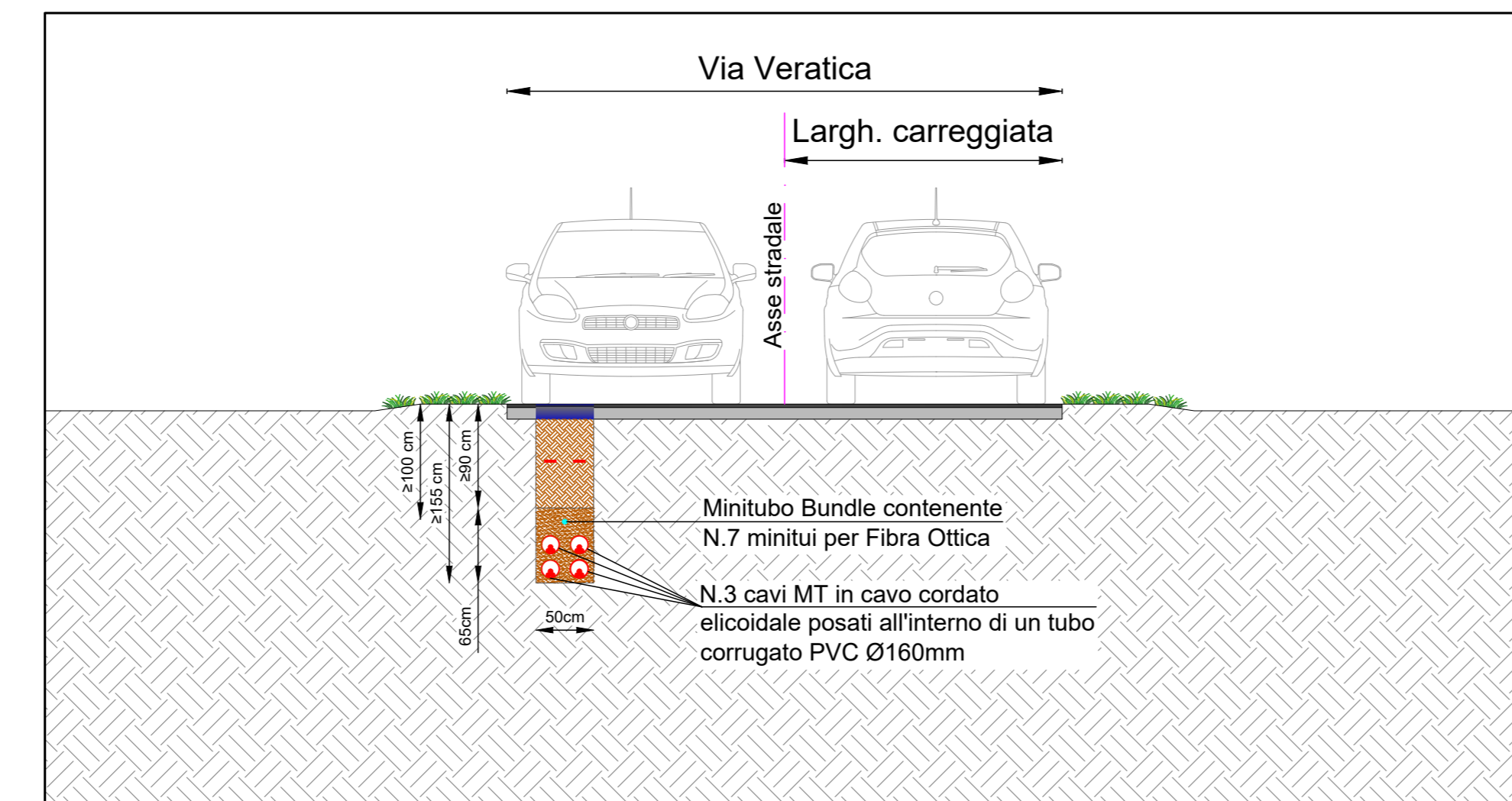


LEGGENDA	
simbolo	descrizione simbolo
---	Linea MT in cavo interrato di progetto - Via Veratica
□	Area impianto fotovoltaico da realizzare
■	Cabina E-Distribuzione esistente (punto di connessione)
■	Cabina elettrica di consegna di progetto
—	Confini comunali
> n	Cono visuale di ripresa foto
—	Sezioni (progettiva)

Particolare costruttivo scavo su strada asfaltata
Scala 1:20



SEZIONE A-A - POSA ELETTRODOTTO - Scala 1:50



INDIVIDUAZIONE SCAVO - SEZIONE A-A - Scala 1:100

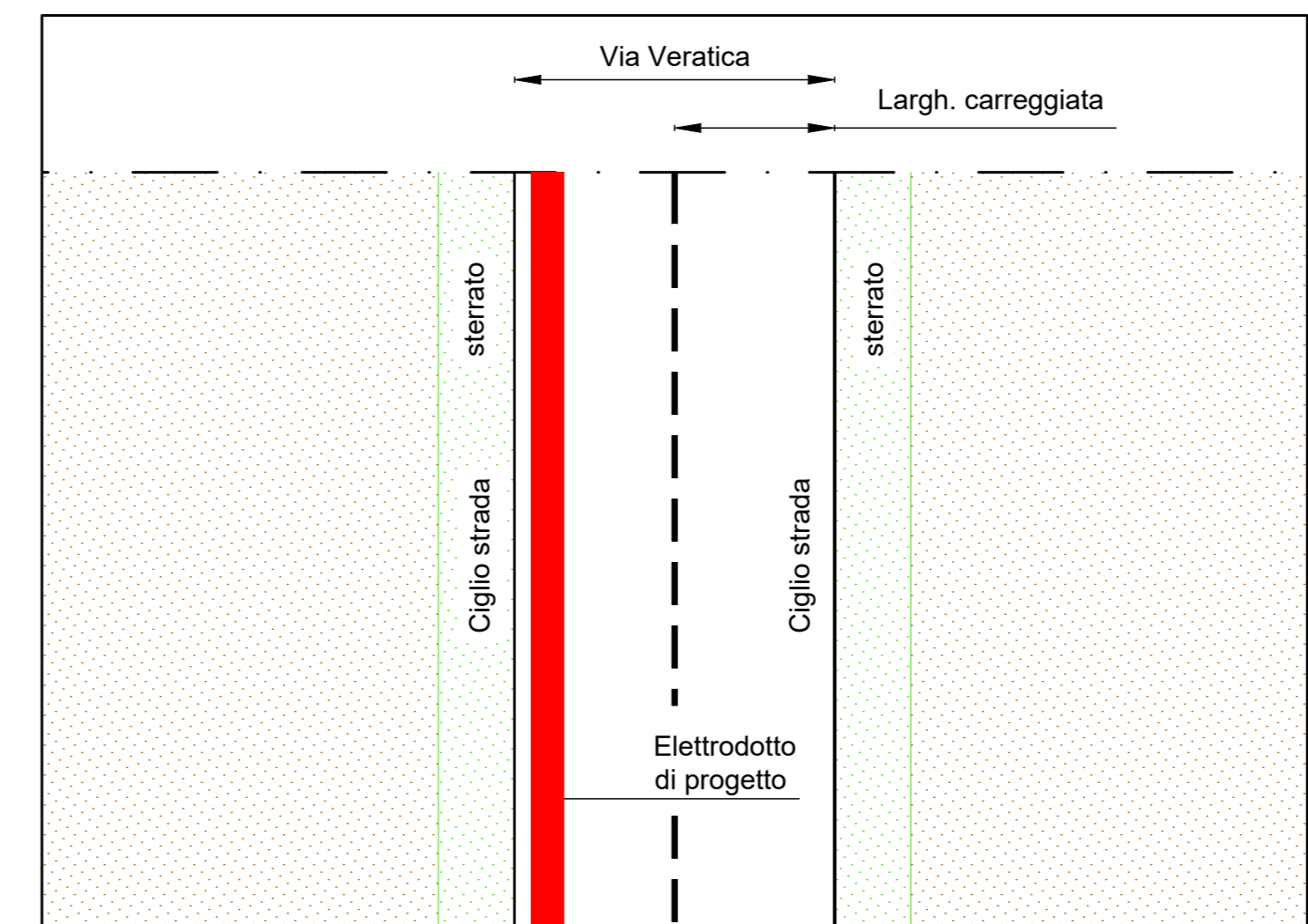


FOTO 1



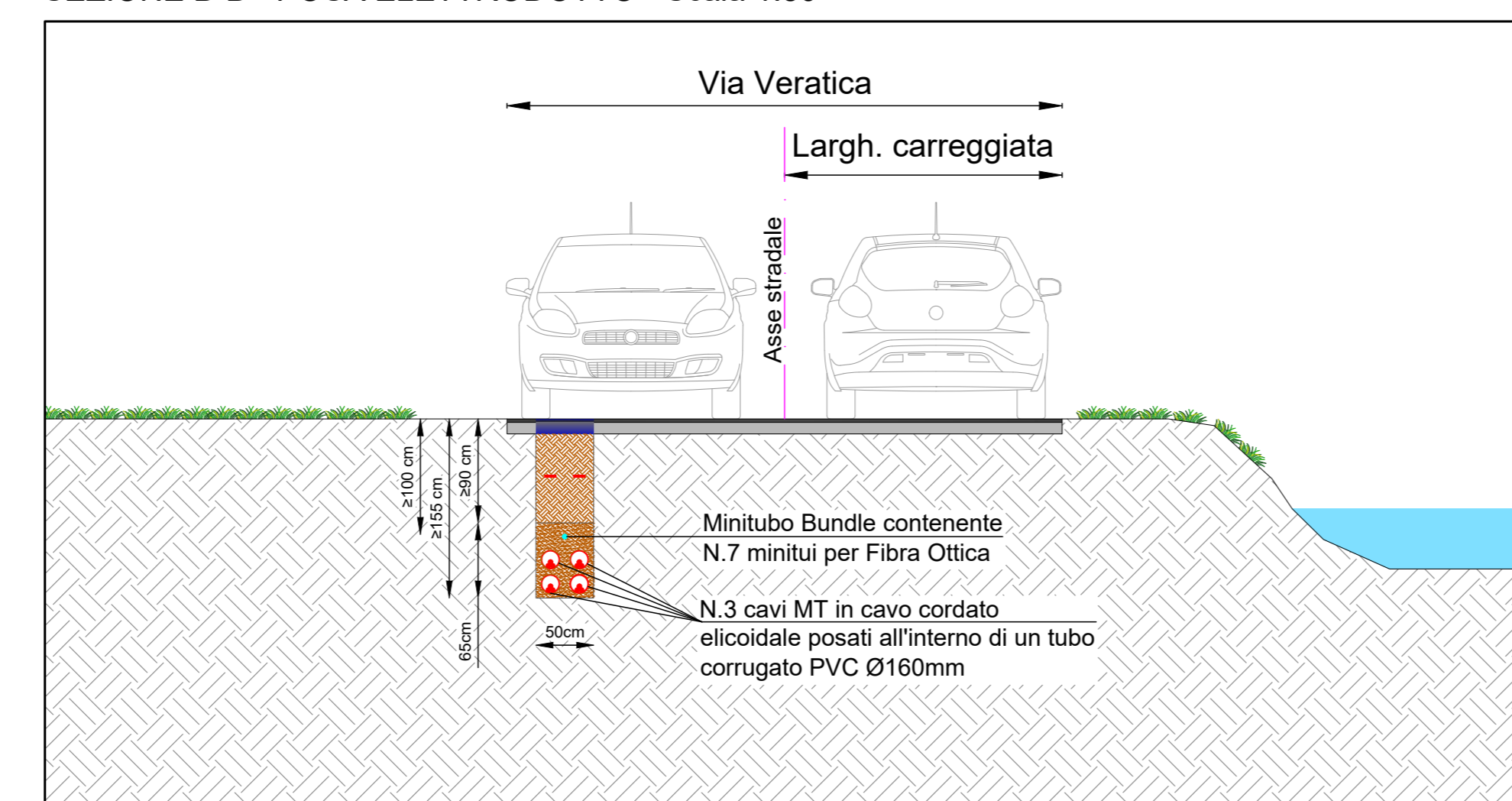
FOTO 2



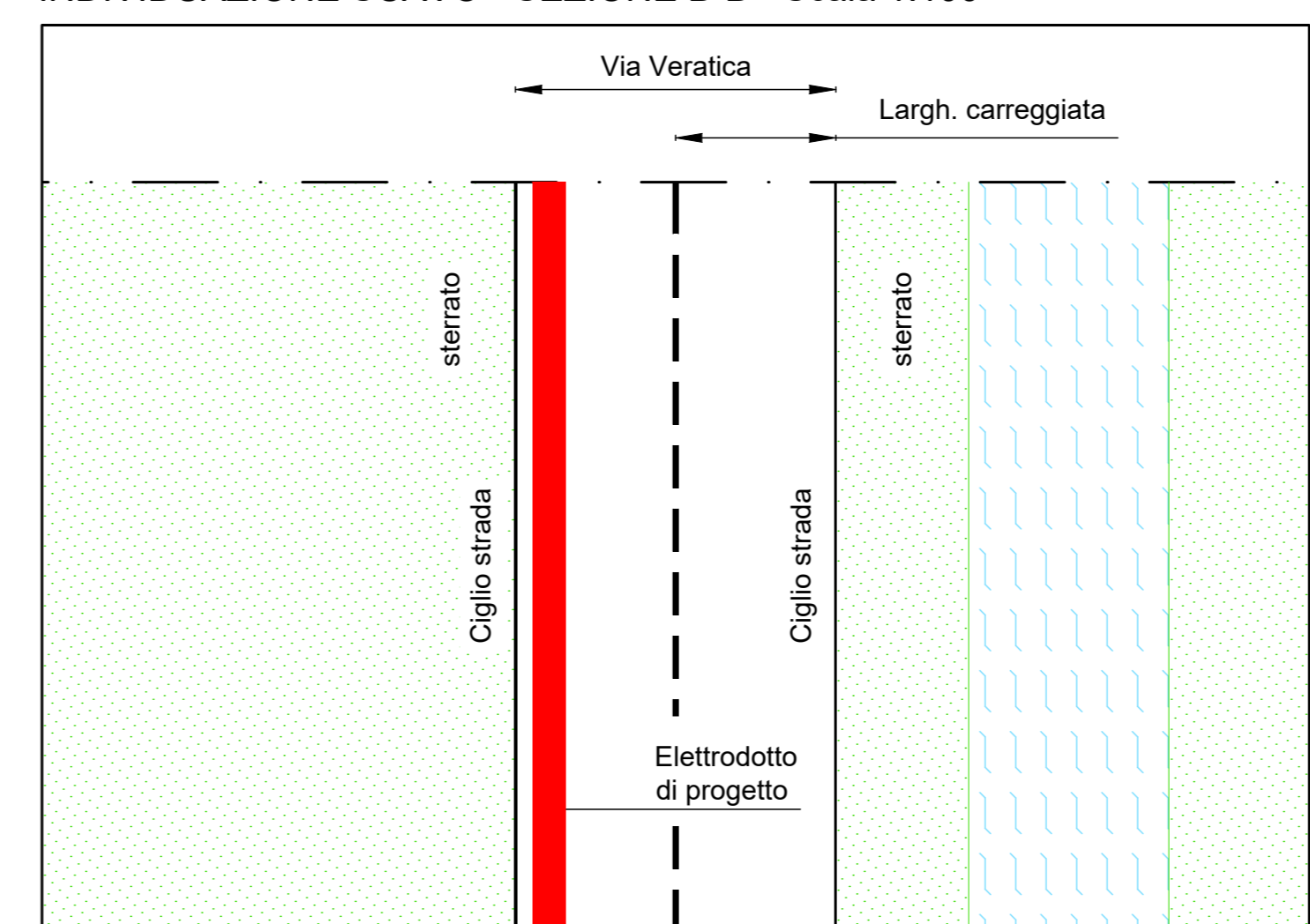
FOTO 3



SEZIONE B-B - POSA ELETTRODOTTO - Scala 1:50



INDIVIDUAZIONE SCAVO - SEZIONE B-B - Scala 1:100



PROGETTO DEFINITIVO
COMUNE DI SALARA (RO)
ISTANZA DI AUTORIZZAZIONE ALLO SCAVO PER LA POSA DI UN ELETTRODOTTO DI CONNESSIONE ALL'IMPIANTO FOTOVOLTAICO SITO IN COMUNE DI TRECENTA (RO)
PLANIMETRIA DI PROGETTO - DOCUMENTAZIONE FOTOGRAFICA SEZIONI E PARTICOLARI COSTRUTTIVI

TAVOLA: ScSAL01	SCALA: VARIE	NOME FILE: 0707-A60-DEg-ScSAL01_R00-00_PLAN			
COMMITTENTE: AIEM GREEN SRL Via C. A. d'Europa, 8/8 45100 Rovigo CF/P.A. 0162720299	PROPRIETARI: • Chinaglia Barbara C.F. CHNBB71D41E5222 • Azienda Agricola Cona di Pietro Chinaglia P.IVA. 01129010292	PROGETTAZIONE: Via Daverio, 1 35028 Piove di Barchetta (PD) P.IVA. 04549100299 Tel. 0429/430535 email: info@progettando-srl.it Progettista: Dott. Ing. Danilo Tirolo			
Revisione	Data	Note	Redatto	Controllato	Approvato
00	APRILE 2023	Primo emissione	AP	FG	DT

TUTTI I DIRITTI SONO RISERVATI. Questo documento è di proprietà di Progettando s.r.l. e sullo stesso si riserva ogni diritto. Pertanto questo documento non può essere copiato, riprodotto, comunicato o divulgato ad altri o usato in qualsiasi maniera, nemmeno per fini sperimentali, senza autorizzazione scritta di Progettando s.r.l. Su richiesta dovrà essere prontamente restituito a Progettando s.r.l.