

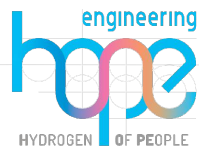
PROGETTO PER LA REALIZZAZIONE DI UN NUOVO IMPIANTO AGRIVOLTAICO  
COMUNI DI BARENGO E BRIONA NELLA PROVINCIA DI NOVARA  
NUOVA STAZIONE ELETTRICA 380/36 kV  
da inserire in entra esci  
sulla linea 380 kV Turbigio ST Rondissone

## VERIFICA DI PREFATTIBILITÀ

### PROGETTAZIONE

**HOPE engineering**

ing. Fabio PACCAPELO  
ing. Andrea ANGELINI  
arch. Andrea GIUFFRIDA



### PROGETTAZIONE DEGLI IMPIANTI ELETTRICI

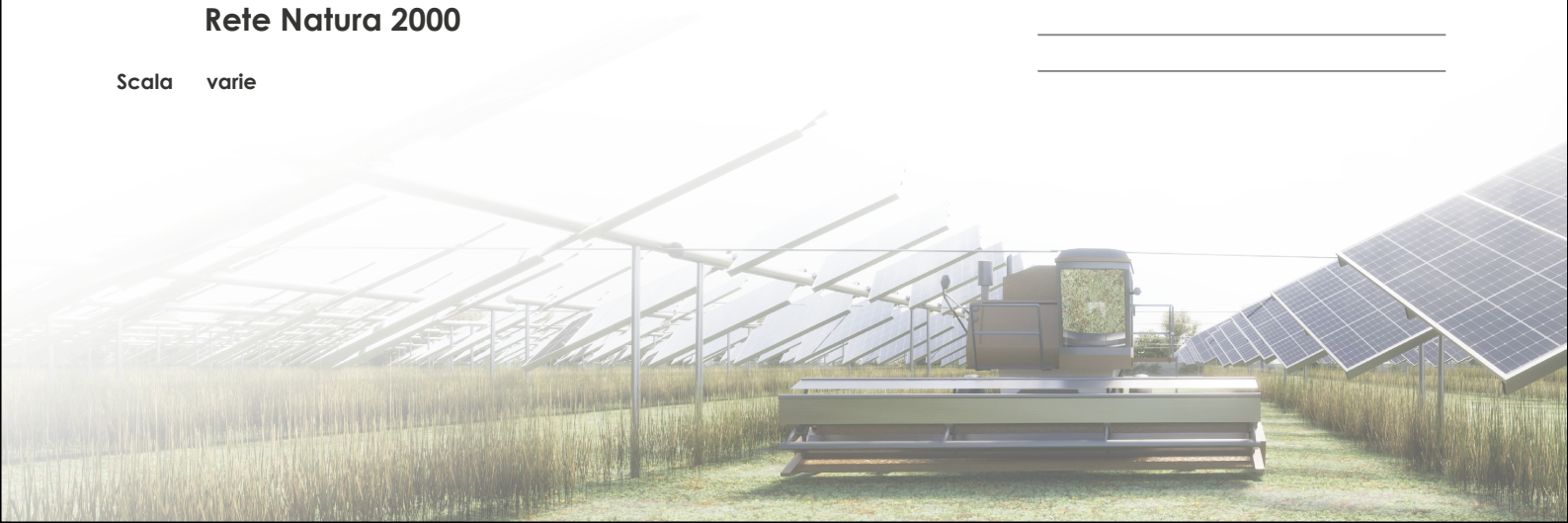
ing. Roberto DI MONTE

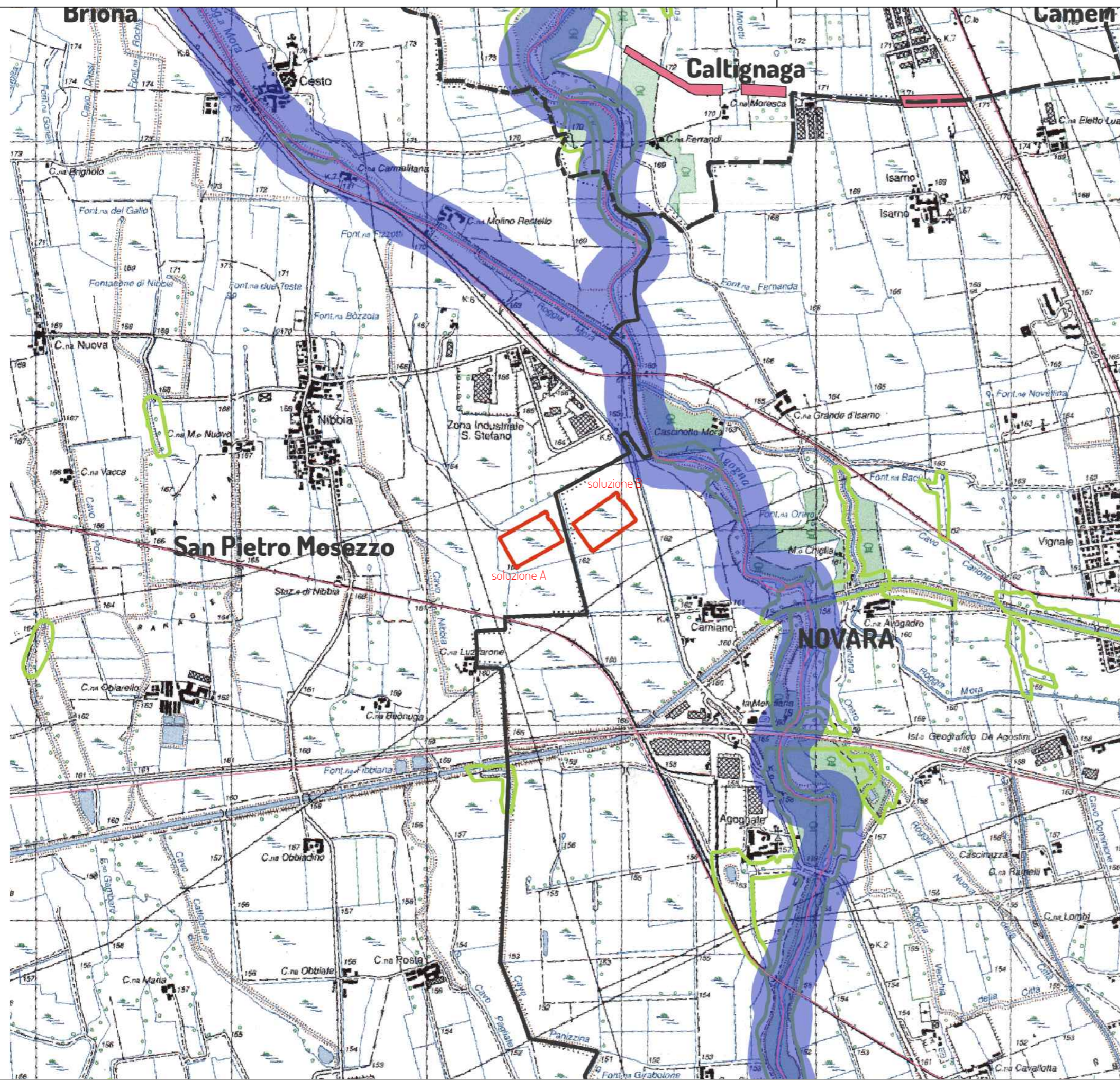
## PARTE GENERALE

**DA2 Inquadramento su aree protette D.lgs 42/2004 e  
Rete Natura 2000**

Scala varie


REV.	DATA	DESCRIZIONE



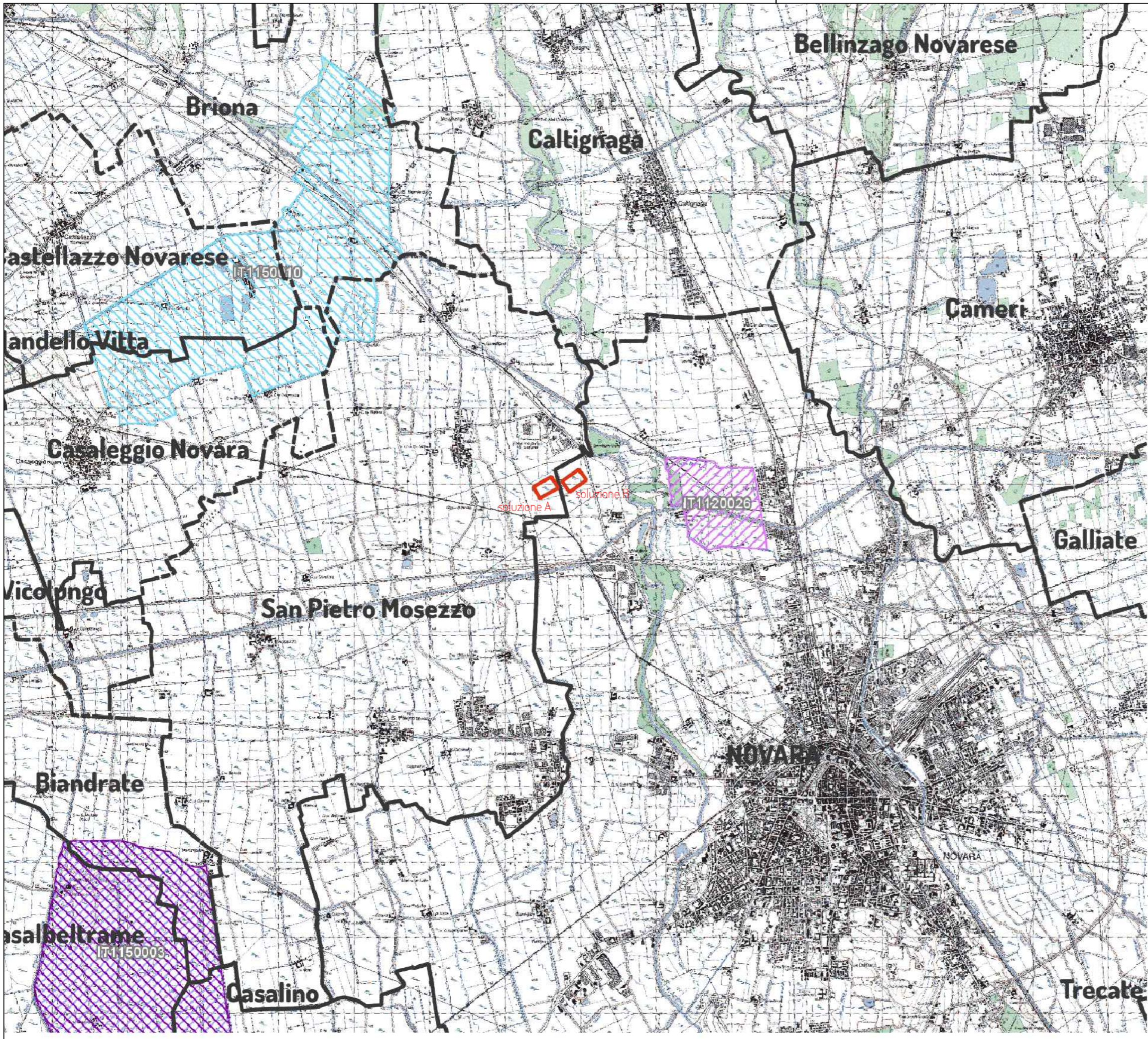


**BENI VINCOLATI D.Lgs 42/2004**

- alberi\_monumentali
- Bene\_ex\_DDMM\_1\_8\_1985
- bene\_ex\_dlgs\_42\_2004\_artt\_138-141\_2018
- Bene\_ex\_L\_1497\_39\_linee
- Bene\_ex\_L\_1497\_39\_poligoni
- Bene\_ex\_L\_1497\_39\_punti
- comuni\_istat\_piemonte
- edif\_WGS
- ferrovie\_mar2010
- griglia\_scala100
- laghiP2
- lettera\_b\_fasce\_laghi
- lettera\_c\_corpi\_idrici
- lettera\_c\_fasce\_fluviali
- lettera\_d\_montagna
- Lettera\_e\_circhi\_glaciali
- Lettera\_e\_ghiacciai
- lettera\_f\_parchi
- Lettera\_g\_foreste\_boschi
- Lettera\_h\_usi\_civici
- Lettera\_m\_zone\_archeologiche
- strade\_principali\_mar2010
- Aree individuate


 NUOVA STAZIONE ELETTRICA 380/36 kV  
 da inserire in entra esci  
 sulla linea 380 kV Turbigo ST Rondissone  
 CAMERONA VERIFICA DI PREFATTIBILITA'

**DA2 inquadramento su Aree Protette**  
 INQUADRAMENTO SU Beni vincolati D.lgs 42/2004



Rete Natura 2000(SIC/ZSC e ZPS)

-  SIC
-  SIC/ZPS
-  ZSC
-  ZSC/ZPS
-  ZPS
-  SIC
-  Aree individuate

**hope group**  
**CAMERON** NUOVA STAZIONE ELETTRICA 380/36 kV  
 da inserire in entra esci  
 sulla linea 380 kV Turbigio ST Rondissone  
 VERIFICA DI PREFATTIBILITA'

DA2 inquadramento su Aree Protette  
 INQUADRAMENTO SU RETE NATURA 2000

scala 1:50.000

foglio 2 di 2