

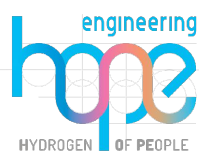
PROGETTO PER LA REALIZZAZIONE DI UN NUOVO IMPIANTO AGRIVOLTAICO  
COMUNI DI BARENGO E BRIONA NELLA PROVINCIA DI NOVARA  
NUOVA STAZIONE ELETTRICA 380/36 kV  
da inserire in entra esci  
sulla linea 380 kV Turbigio ST Rondissone

## VERIFICA DI PREFATTIBILITÀ

### PROGETTAZIONE

**HOPE engineering**

ing. Fabio PACCAPELO  
ing. Andrea ANGELINI  
arch. Andrea GIUFFRIDA



### PROGETTAZIONE DEGLI IMPIANTI ELETTRICI

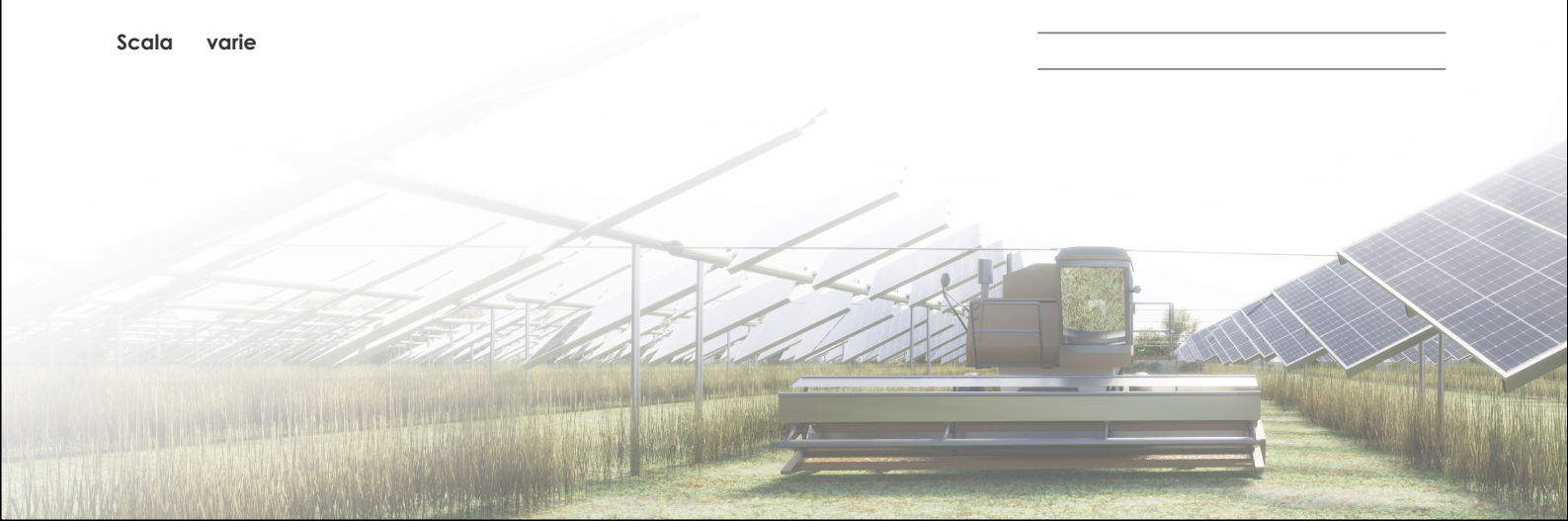
ing. Roberto DI MONTE

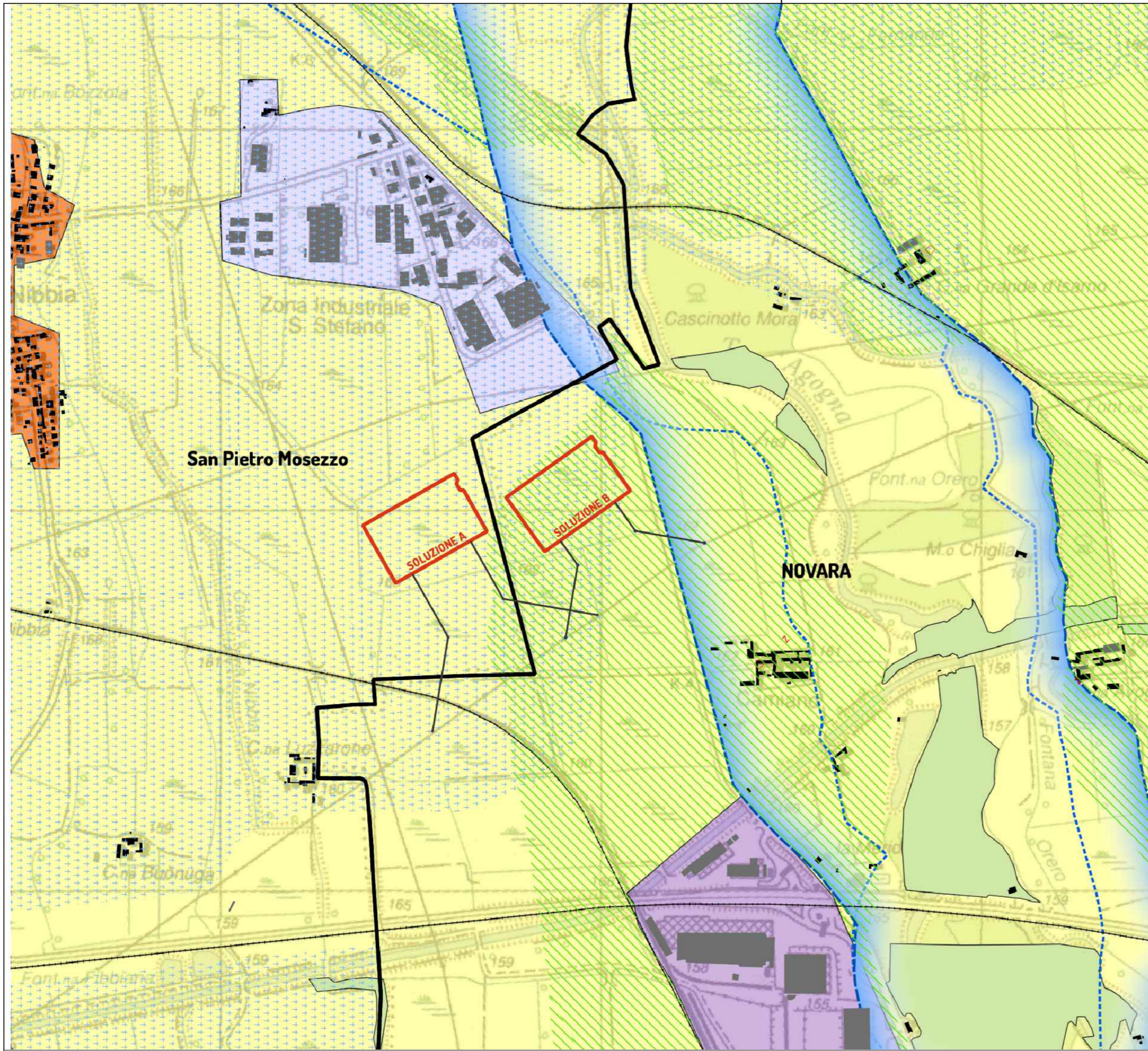
## PARTE GENERALE

### DA4 Piano Regionale

Scala varie


REV.	DATA	DESCRIZIONE





LEGENDA

- P4
- lettera\_c\_corpi\_idrici
- zona\_fluviale\_allargata
- zona\_fluviale\_interna
- ▨ aree\_elevato\_interesse\_agronomico
- ▤ specificita\_paes\_sv5\_upp
- morfologie\_insediative
- m.i. 5
- m.i. 7
- m.i. 10
- Aree individuate


 NUOVA STAZIONE ELETTRICA 380/36 kV  
 da inserire in entra esci  
 sulla linea 380 kV Turbigo ST Rondissone  
 CAMERONA VERIFICA DI PREFATTIBILITA'

**DA2 inquadramento su Piano Regionale**  
 INQUADRAMENTO SU PPR tavola P4

scala 1:10.000

foglio 1 di 1