



REGIONE CAMPANIA
PROVINCIA DI CASERTA
COMUNI DI CASTEL VOLTURNO E CANCELLO ED ARNONE



Soggetto Responsabile:

ATON 22 s.r.l.

Via Julius Durst, 6
 Bressanone (BZ)
 P.Iva 03072680212
 Pec: aton.22@pec.it

IMPIANTO FV C_025027

Progettazione di un impianto fotovoltaico a terra di potenza complessiva **11.959 KW** e di tutte le opere ed infrastrutture connesse, nei comuni di Castel Volturno e Canello ed Arnone

SCHEMA ELETTRICO UNIFILARE

Progettazione:



Il Progettista

Ing. Samuele Viara



	Ing. R.A. Rossi						
	Ing. V. Villano						
	Pian.Ter. L. Lanni						
	Ing. G. Sbriglia	Ing. R. Mai	Ing. S. Viara		emissione	08/2023	
PROTOCOLLO	REDATTO	CONTROLLATO	AUTORIZZATO		CAUSALE	DATA	REVISIONE

Doc

C_025027_INT_T_30

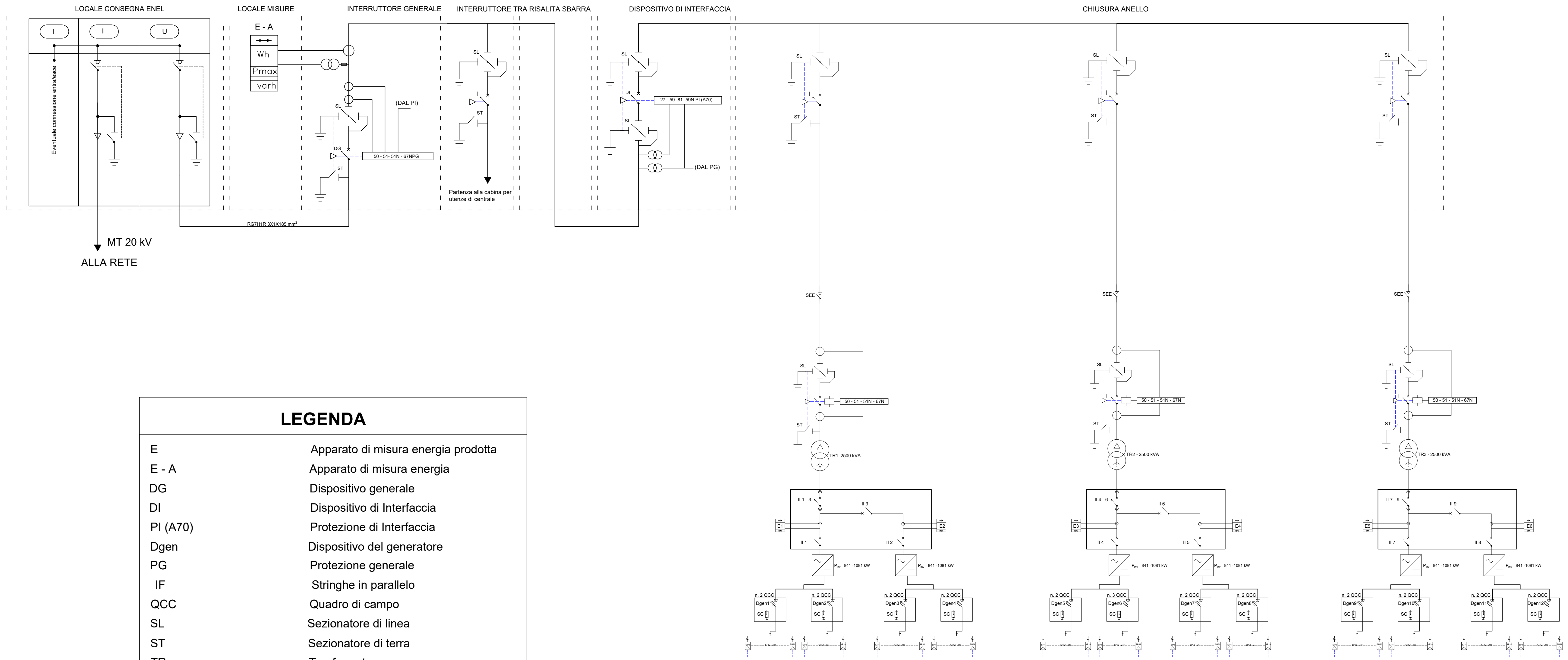
Formato A2

Scala

-

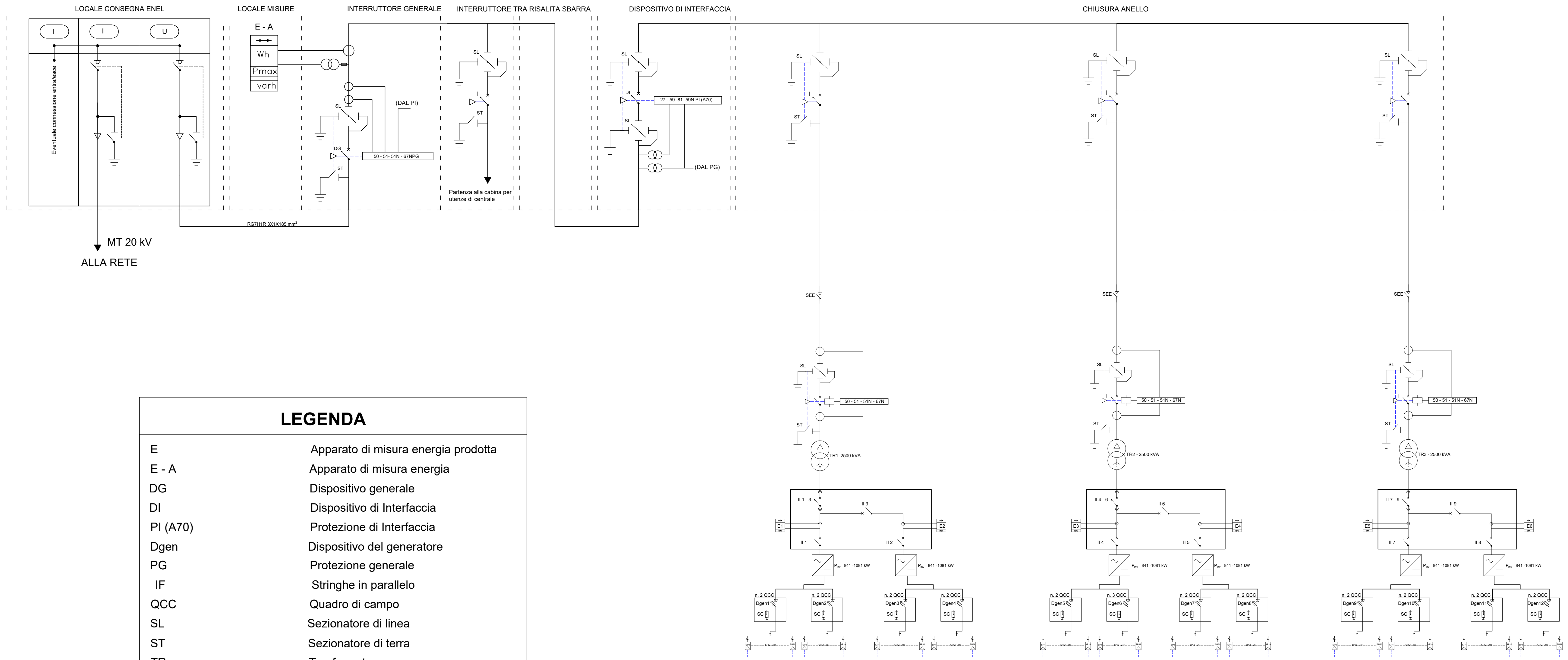
Il presente documento è di proprietà esclusiva della Aton 22, non potrà essere duplicato e/o copiato in nessuna delle sue parti. Aton 22 si riserva il diritto di ogni modifica.

SCHEMA ELETTRICO UNIFILARE - Campo FV A- Località Bortolotto (Castel Volturno): 5.966 kW



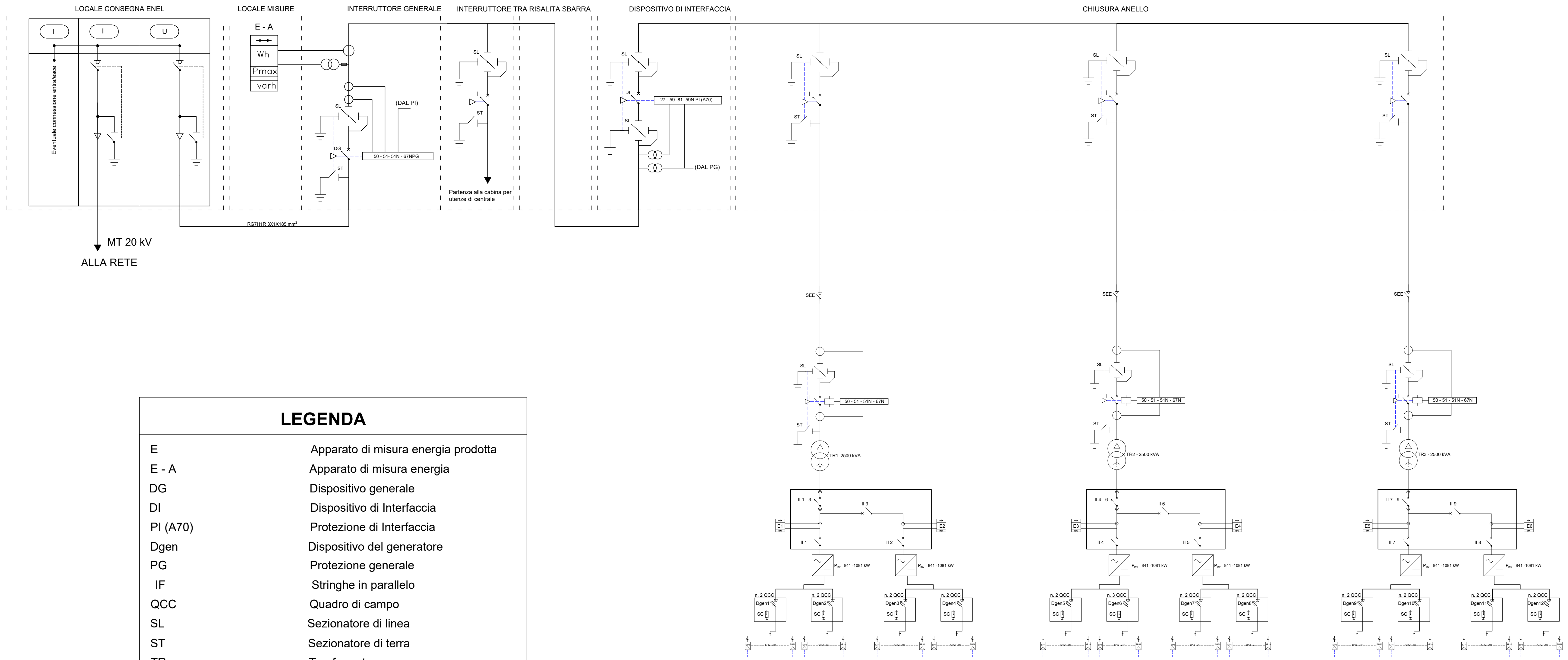
LEGENDA	
E	Apparato di misura energia prodotta
E - A	Apparato di misura energia
DG	Dispositivo generale
DI	Dispositivo di Interfaccia
PI (A70)	Protezione di Interfaccia
Dgen	Dispositivo del generatore
PG	Protezione generale
IF	Stringhe in parallelo
QCC	Quadro di campo
SL	Sezionatore di linea
ST	Sezionatore di terra
TR	Trasformatore
SC	Scaricatore
II	Interruttore automatico estraibile
II	Interruttore inverter
I	Interruttore
SEE	Sezionatore entra e esci
TRA	Trasformatore per utenze di centrale
SP	Stringhe in parallelo

SCHEMA ELETTRICO UNIFILARE - Campo FV B-Località Auzone (Cancello ed Arnone): 5.993 kW



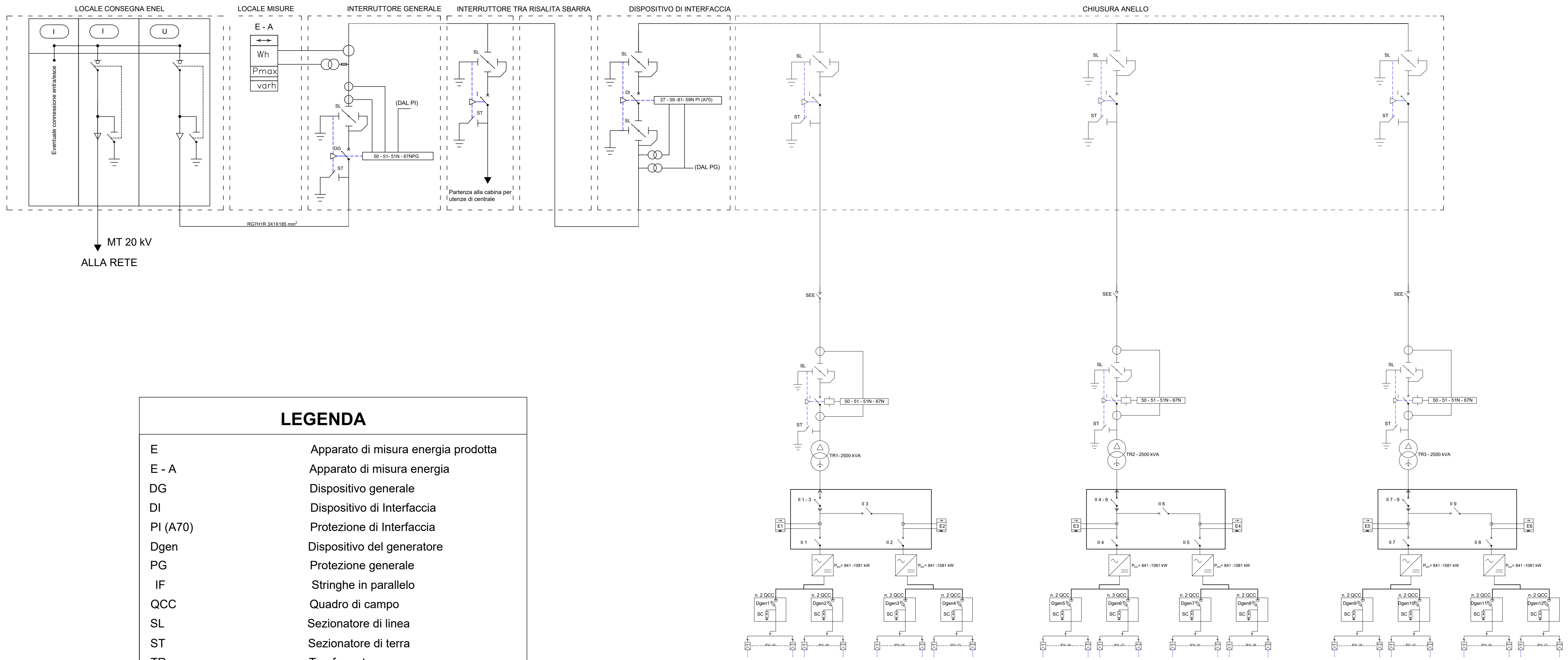
LEGENDA	
E	Apparato di misura energia prodotta
E - A	Apparato di misura energia
DG	Dispositivo generale
DI	Dispositivo di Interfaccia
PI (A70)	Protezione di Interfaccia
Dgen	Dispositivo del generatore
PG	Protezione generale
IF	Stringhe in parallelo
QCC	Quadro di campo
SL	Sezionatore di linea
ST	Sezionatore di terra
TR	Trasformatore
SC	Scaricatore
II	Interruttore automatico estraibile
II	Interruttore inverter
I	Interruttore
SEE	Sezionatore entra e esci
TRA	Trasformatore per utenze di centrale
SP	Stringhe in parallelo

SCHEMA ELETTRICO UNIFILARE - Campo FV A- Località Bortolotto (Castel Volturno): 5.966 kW



LEGENDA	
E	Apparato di misura energia prodotta
E - A	Apparato di misura energia
DG	Dispositivo generale
DI	Dispositivo di Interfaccia
PI (A70)	Protezione di Interfaccia
Dgen	Dispositivo del generatore
PG	Protezione generale
IF	Stringhe in parallelo
QCC	Quadro di campo
SL	Sezionatore di linea
ST	Sezionatore di terra
TR	Trasformatore
SC	Scaricatore
II	Interruttore automatico estraibile
II	Interruttore inverter
I	Interruttore
SEE	Sezionatore entra e esci
TRA	Trasformatore per utenze di centrale
SP	Stringhe in parallelo

SCHEMA ELETTRICO UNIFILARE - Campo FV B-Località Auzone (Cancello ed Arnone): 5.993 kW



LEGENDA

E	Apparato di misura energia prodotta
E - A	Apparato di misura energia
DG	Dispositivo generale
DI	Dispositivo di Interfaccia
PI (A70)	Protezione di Interfaccia
Dgen	Dispositivo del generatore
PG	Protezione generale
IF	Stringhe in parallelo
QCC	Quadro di campo
SL	Sezionatore di linea
ST	Sezionatore di terra
TR	Trasformatore
SC	Scaricatore
II	Interruttore automatico estraibile
II	Interruttore inverter
I	Interruttore
SEE	Sezionatore entra e esci
TRA	Trasformatore per utenze di centrale
SP	Stringhe in parallelo