

	<b>PROGETTISTA</b> 	<b>COMMESSA</b> NR/20401	<b>UNITA</b> 30
	<b>LOCALITA'</b> REGIONE: ABRUZZO	<b>RT-DF-003</b>	
	<b>PROGETTO</b> RIFACIMENTO RETE DI SAN SALVO E OPERE CONNESSE	Pag. 1 di 7	<b>Rev.</b> 1

Rif. TFM:011-PJM4-014-30-DT-D-5010

## RIFACIMENTO RETE DI SAN SALVO E OPERE CONNESSE

**POTENZIAMENTO DERIVAZIONE PER VASTO DN 250 (10"), DP 70 bar**

### DOCUMENTAZIONE FOTOGRAFICA



2	Emissione per AU – nuova spec	E. Talarico	G. Aiudi	G. Ciccarelli	26/08/2022
1	Emissione per permessi	E. Talarico	M. Medaglia	G. Ciccarelli	16/07/2021
0	Emissione per verifica di Fattibilità	N.R. Cantiello	M. Medaglia	G. Ciccarelli	22/03/2021
<b>Rev.</b>	<b>Descrizione</b>	<b>Elaborato</b>	<b>Verificato</b>	<b>Approvato</b>	<b>Data</b>

	<b>PROGETTISTA</b> 	<b>COMMESSA</b> NR/20401	<b>UNITA</b> 30
	<b>LOCALITA'</b> REGIONE: ABRUZZO	<b>RT-DF-003</b>	
	<b>PROGETTO</b> RIFACIMENTO RETE DI SAN SALVO E OPERE CONNESSE	Pag. 2 di 7	<b>Rev.</b> 1

Rif. TFM:011-PJM4-014-30-DT-D-5010

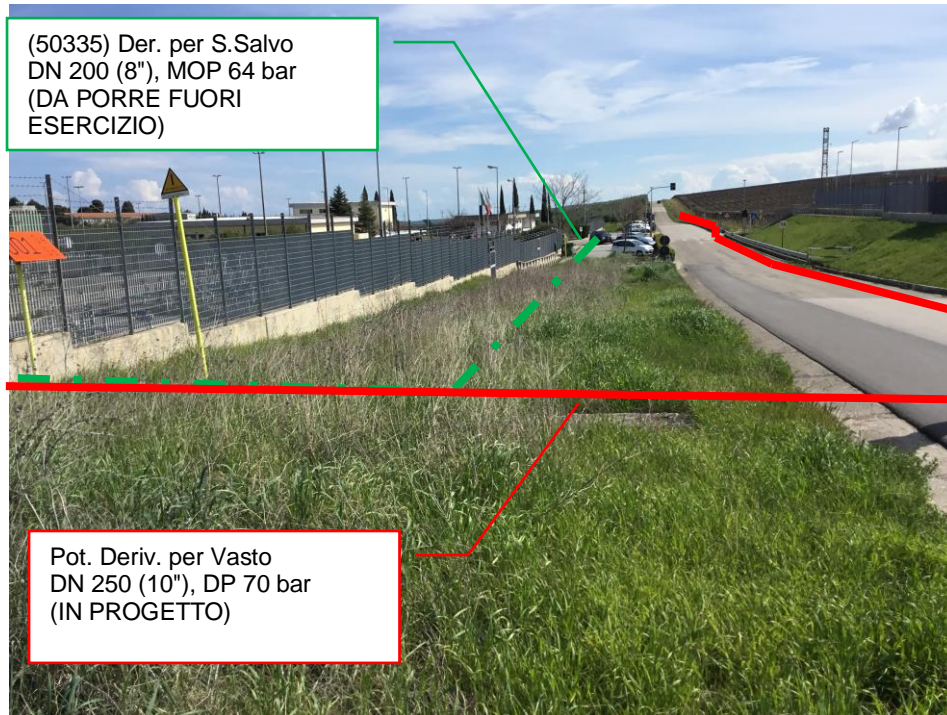
## INDICE

Foto n.1 – Km 0+000 - Vista metanodotti da porre fuori esercizio e in progetto su S.P. n. 189 di Montalfano	3
Foto n.2 – Km 0+150 - Metanodotti su S.P. n. 189 di Montalfano	3
Foto n.3 – Km 0+230 - Pot. Der. per Vasto DN 250 (10") DP 70 bar (IN PROGETTO) su S.P. n. 189 di Montalfano	4
Foto n.4 – Km 0+735 - Pot. Der. per Vasto DN 250 (10") DP 70 bar (IN PROGETTO) su S.P. n. 189 di Montalfano	4
Foto n.5 – Km 1+025 - Vista su strada del Pot. Der. per Vasto DN 250 (10") DP 70 bar (IN PROGETTO)	5
Foto n.6 – Km 1+140 - Panoramica Pot. Der. per Vasto DN 250 (10") DP 70 bar (IN PROGETTO)	5
Foto n.7 – Km 1+652 - Panoramica Pot. Der. per Vasto DN 250 (10") DP 70 bar (IN PROGETTO)	6
Foto n.8 – Km 1+941 - Vista Pot. Der. per Vasto DN 250 (10") DP 70 bar (IN PROGETTO)	6
Foto n.9 – Km 2+503 - Pot. Der. per Vasto DN 250 (10") DP 70 bar (IN PROGETTO)	7
Foto n.10 – Km 3+000 - Panoramica metanodotti da porre fuori esercizio, esistente e in progetto	7

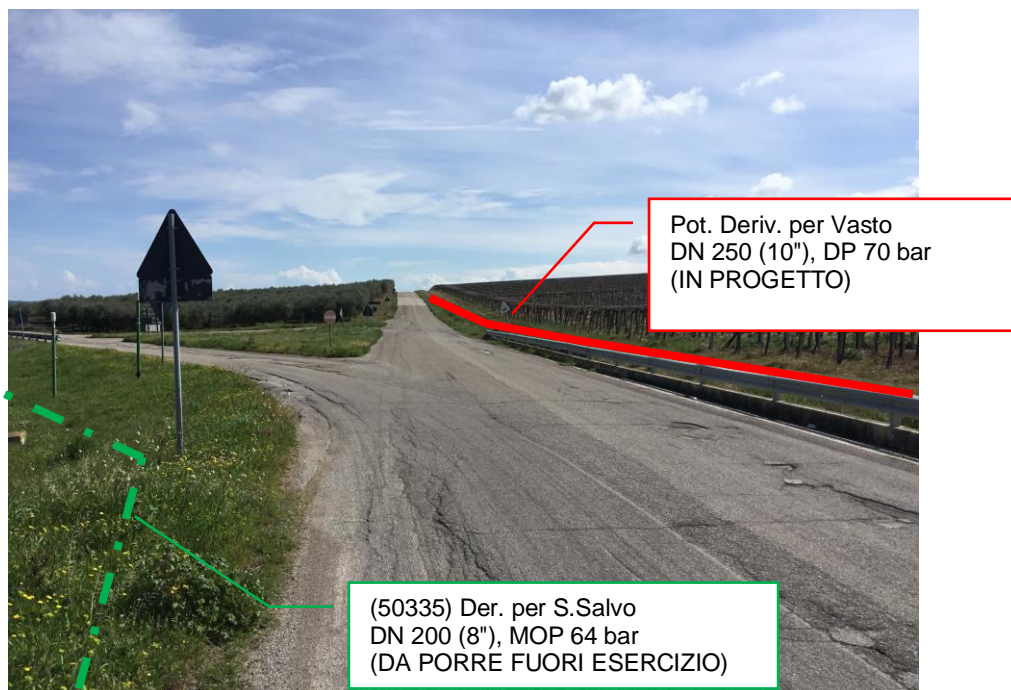


<b>PROGETTISTA</b> 	<b>COMMESSA</b> NR/20401	<b>UNITA</b> 30
	<b>LOCALITA'</b> REGIONE: ABRUZZO	<b>RT-DF-003</b>
	<b>PROGETTO</b> RIFACIMENTO RETE DI SAN SALVO E OPERE CONNESSE	Pag. 3 di 7

Rif. TFM:011-PJM4-014-30-DT-D-5010



**Foto n.1 – Km 0+000 - Vista metanodotti da porre fuori esercizio e in progetto su S.P. n. 189 di Montalfano**



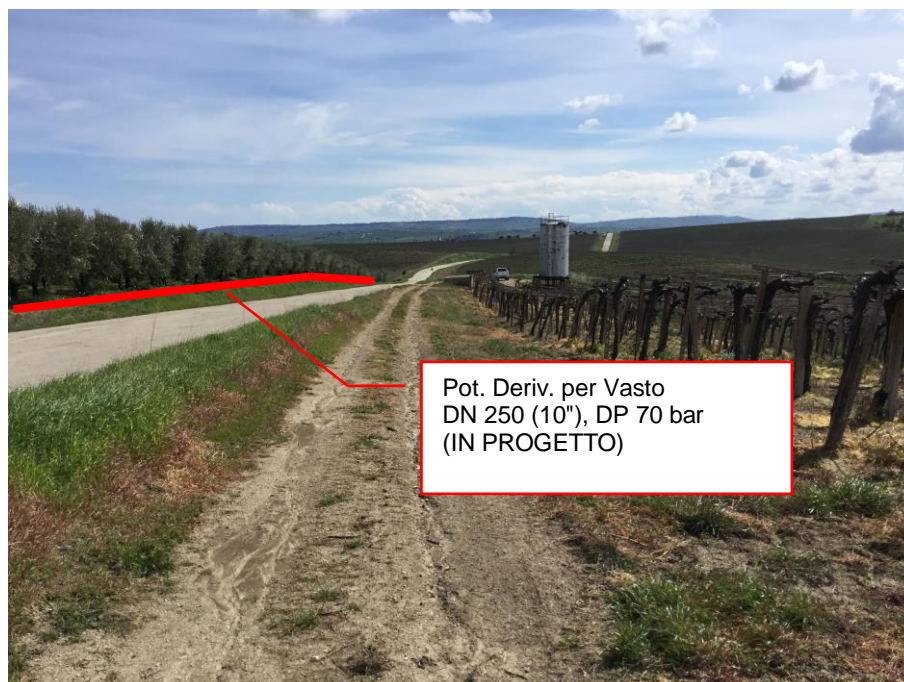
**Foto n.2 – Km 0+150 - Metanodotti su S.P. n. 189 di Montalfano**

	<b>PROGETTISTA</b> 	<b>COMMESSA</b> NR/20401	<b>UNITA</b> 30
	<b>LOCALITA'</b> REGIONE: ABBRUZZO	<b>RT-DF-003</b>	
	<b>PROGETTO</b> RIFACIMENTO RETE DI SAN SALVO E OPERE CONNESSE	Pag. 4 di 7	<b>Rev.</b> 1

Rif. TFM:011-PJM4-014-30-DT-D-5010



**Foto n.3 – Km 0+230 - Pot. Der. per Vasto DN 250 (10'') DP 70 bar (IN PROGETTO) su S.P. n. 189 di Montalfano**



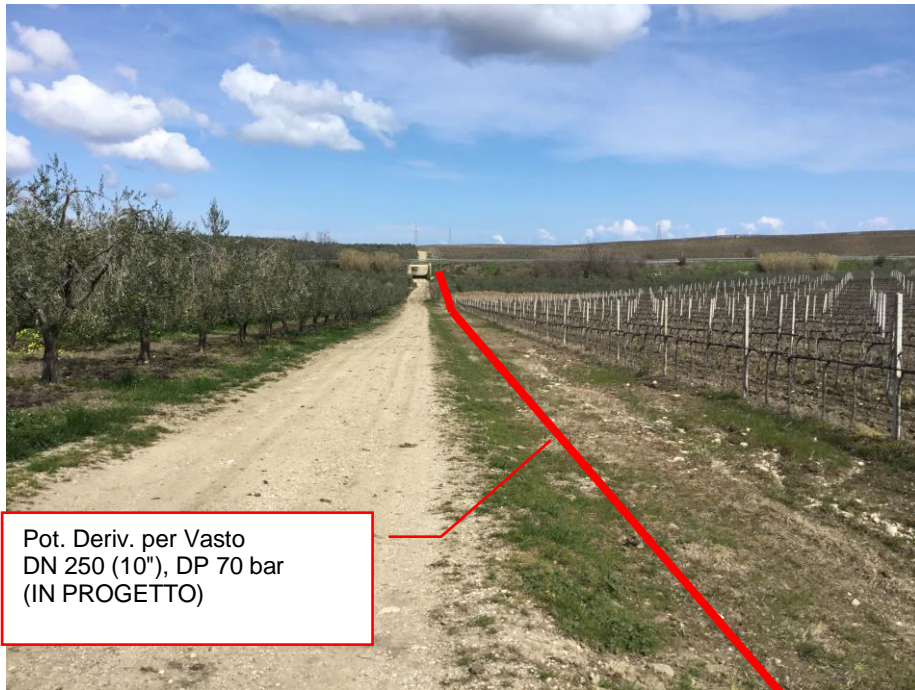
**Foto n.4 – Km 0+735 - Pot. Der. per Vasto DN 250 (10'') DP 70 bar (IN PROGETTO) su S.P. n. 189 di Montalfano**

	<b>PROGETTISTA</b> 	<b>COMMESSA</b> NR/20401	<b>UNITA</b> 30
	<b>LOCALITA'</b> REGIONE: ABRUZZO	<b>RT-DF-003</b>	
	<b>PROGETTO</b> RIFACIMENTO RETE DI SAN SALVO E OPERE CONNESSE	Pag. 5 di 7	<b>Rev.</b> 1

Rif. TFM:011-PJM4-014-30-DT-D-5010



**Foto n.5 – Km 1+025 - Vista su strada del Pot. Der. per Vasto DN 250 (10") DP 70 bar (IN PROGETTO)**



**Foto n.6 – Km 1+140 - Panoramica Pot. Der. per Vasto DN 250 (10") DP 70 bar (IN PROGETTO)**

	<b>PROGETTISTA</b> 	<b>COMMESSA</b> NR/20401	<b>UNITA</b> 30
	<b>LOCALITA'</b> REGIONE: ABRUZZO	<b>RT-DF-003</b>	
	<b>PROGETTO</b> RIFACIMENTO RETE DI SAN SALVO E OPERE CONNESSE	Pag. 6 di 7	<b>Rev.</b> 1

Rif. TFM:011-PJM4-014-30-DT-D-5010



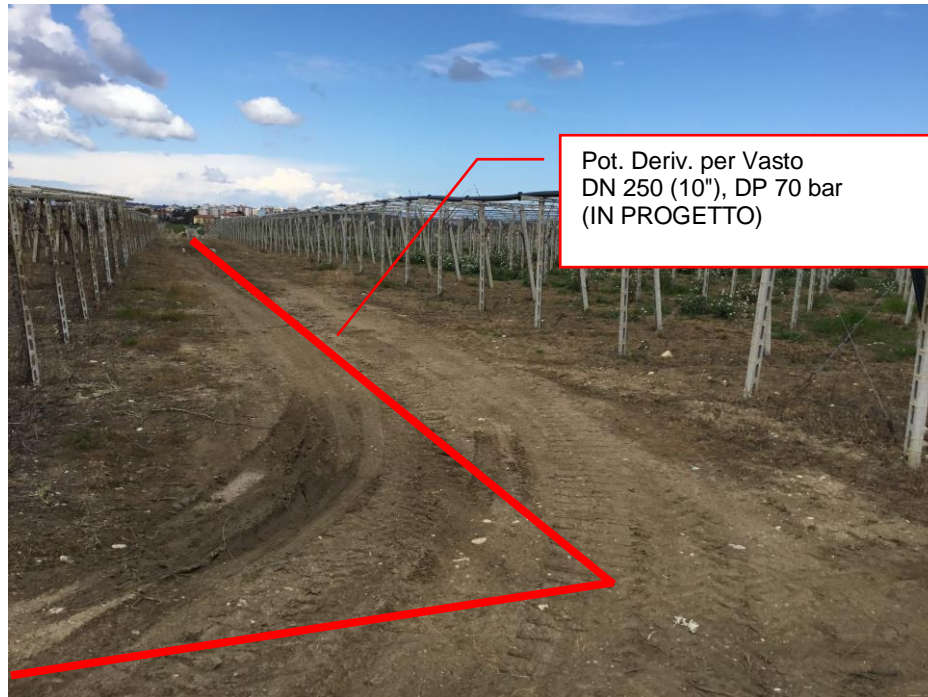
**Foto n.7 – Km 1+652 - Panoramica Pot. Der. per Vasto DN 250 (10'') DP 70 bar (IN PROGETTO)**



**Foto n.8 – Km 1+941 - Vista Pot. Der. per Vasto DN 250 (10'') DP 70 bar (IN PROGETTO)**

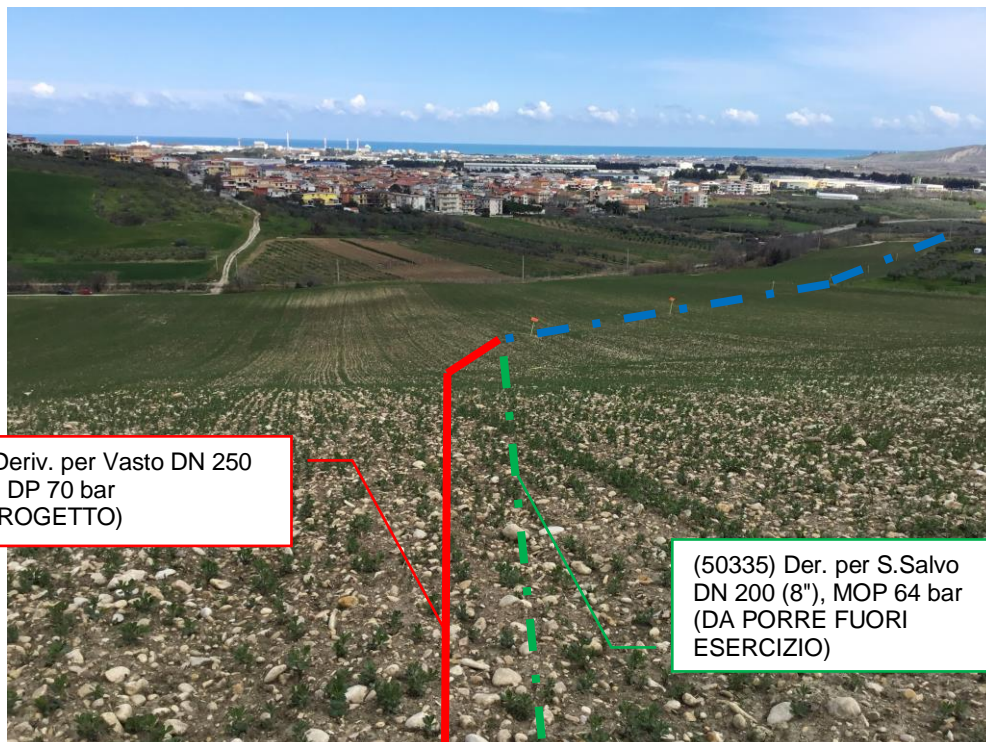
	<b>PROGETTISTA</b> 	<b>COMMESSA</b> NR/20401	<b>UNITA</b> 30
	<b>LOCALITA'</b> REGIONE: ABBRUZZO	<b>RT-DF-003</b>	
	<b>PROGETTO</b> RIFACIMENTO RETE DI SAN SALVO E OPERE CONNESSE	Pag. 7 di 7	<b>Rev.</b> 1

Rif. TFM:011-PJM4-014-30-DT-D-5010



Pot. Deriv. per Vasto  
DN 250 (10"), DP 70 bar  
(IN PROGETTO)

Foto n.9 – Km 2+503 - Pot. Der. per Vasto DN 250 (10") DP 70 bar (IN PROGETTO)



Pot. Deriv. per Vasto DN 250  
(10"), DP 70 bar  
(IN PROGETTO)

(50335) Der. per S.Salvo  
DN 200 (8"), MOP 64 bar  
(DA PORRE FUORI  
ESERCIZIO)

Foto n.10 – Km 3+000 - Panoramica metanodotti da porre fuori esercizio, esistente e in progetto