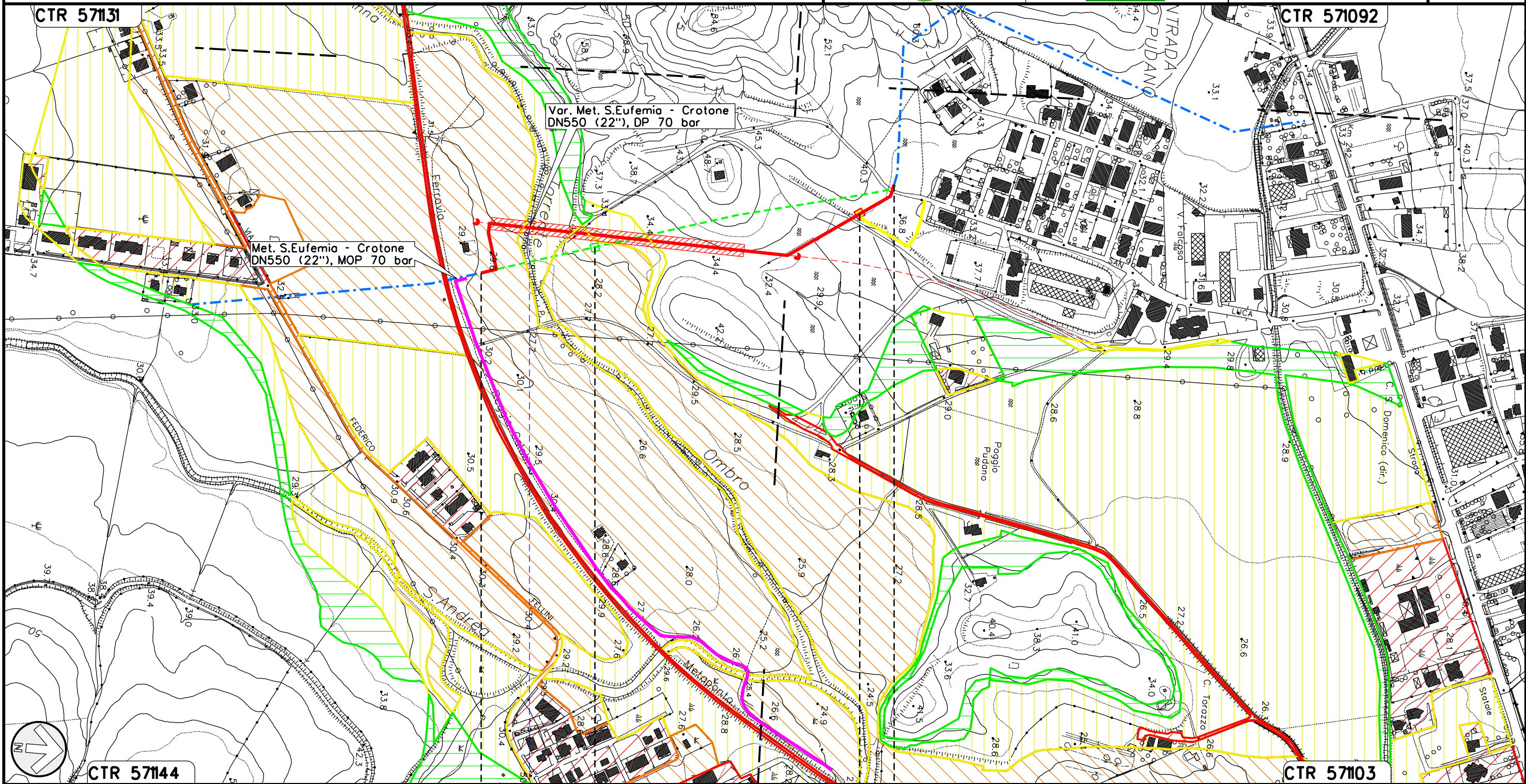


MET. S. EUFEMIA-CROTONE DN 550 (22"), DP 70 bar
RIFACIMENTO ATTRAVERSAMENTO FIUME S. ANNA

02	29-04-22	AGGIORNAMENTO PER APPALTO	SUIGI	STROPPA	CAPRIOTTI	Foglio 2 di 3 Scala 1:5000
01	04-10-19	RIEMISSIONE	SUIGI	STROPPA	CAPRIOTTI	
INDICE	DATA	REVISIONI	ELABORATO	VERIFICATO	APPROVATO	
 			Dis. PG-PAI-202			
			Comm. NR/15215			

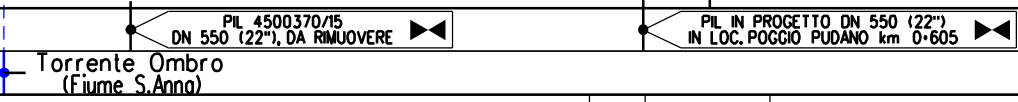
PIANO STRALCIO DI BACINO PER L'ASSETTO IDROGEOLOGICO (P.A.I.)
RISCHIO IDRAULICO



Il presente disegno e' di proprieta' aziendale - La Societa' tutelera' i propri diritti a termine di legge.

0+000 0+640

CROTONE
CROTONE



(T)

(T)



LEGENDA

SIMBOLOGIA CARTOGRAFICA

- | | | | |
|--|---|--|---|
| | Metanodotto in progetto | | Altre condotte di terzi |
| | Metanodotti in esercizio | | Altri metanodotti in progetto |
| | Metanodotti da porre fuori esercizio e recuperare | | Gallerie, Tunnel, Mini-Microtunnel, Raise Boring e T.O.C. |
| | Aree impianti stacco-terminale in progetto | | Impianti di linea in progetto |
| | Aree impianti stacco-terminale esistenti | | Impianti di linea su rete in esercizio |
| | Piazzola di stoccaggio tubazioni | | Impianti di linea da porre fuori esercizio e recuperare |
| | Strada di accesso all'impianto | | Colonna di varo T.O.C. |
| | Adeguamento strade esistenti | | Depositi temporanei |
| | Limite sovrapposizione fogli | | Strade di accesso provvisorio |

SIMBOLOGIA MECCANICA

- Punto di intercettazione di linea (P.I.L.)
- Punto di intercettazione di derivazione importante (P.I.D.I.)
- Punto di intercettazione di derivazione semplice con stacco da P.I.L. (P.I.D.S.)
- Punto di intercettazione e derivazione semplice con stacco da Linea (P.I.D.S.)
- Punto di intercettazione con discaggio di allacciamento (P.I.D.A.)
- Punto predisposto per il discaggio di allacciamento (P.P.D.A.)
- Punto di sezionamento elettrico terminale (P.S.E.T.)
- Stazione predisposta per lancio e ricevimento PIG
- Impianto di riduzione/egolazione della pressione

LEGENDA TEMATICA

AUTORITA DI BACINO REGIONE CALABRIA
Rischio idraulico

- R1 - Aree /elementi a rischio moderato o nullo
- R2 - Aree /elementi a rischio medio
- R3 - Aree /elementi a rischio elevato
- R4 - Aree /elementi a rischio molto elevato

Il presente disegno e' di proprieta' aziendale - La Societa' tutelera' i propri diritti a termine di legge.

Progressiva chilometrica	N.	
Comuni		
Province		
Impianti		TIPO - N. - PROGR. km
Attraversamenti		TIPO - N. - ESISTENTE
Strade - Piste - Piazzole tubazioni	TIPOLOGIA ATTRAVERSATA (SS n. **, corso d'acqua, ferrovia, ecc.)	
Area di passaggio	ACCESSO IMPIANTI	ADEGUAMENTI STRADE
Scavabilita' terreni	ALLARGATA	RIDOTTA
	SCIOLTI (T)	ROCCIA TENERA (RT)
		ROCCIA DURA (RD)
		STRADE PROVVISORIE
		DEPOSITI TEMPORANEI
		Dn
		N. PIAZ.
		Pn