

REPORT MONITORAGGIO ACUSTICO IN CORSO D'OPERA

N° Documento:

Foglio
1 di 7

Rev.:

00

SCHEDA DI CAMPIONAMENTO

PUNTO DI MONITORAGGIO: RUP05CP

FASE MONITORATA: POSA

UBICAZIONE

PROVINCIA	PADOVA	COMUNE	CAMPOSAMPIERO
LOCALITÀ		INDIRIZZO	VIA COLOMBARETTA
COORDINATE	N: 45°33'21,54"N	E: 11°56'12,81"E	QUOTA s.l.m.: 22

ZONA ACUSTICA IN CUI RICADE L'ATTIVITA'
(Tab.A, Allegato DPCM 14/11/1997)

COMUNE	TIPO DI ZONA(*)	LIMITE DIURNO - dB(A) (Tab. C, Allegato 1, DPCM 14/11/1997)	LIMITE NOTTURNO - dB(A) (Tab. C, Allegato 1, DPCM 14/11/1997)
CAMPOSAMPIERO	CLASSE III – aree miste	60	50

ORARIO DI FUNZIONAMENTO DELLE SORGENTI DI RUMORE DELL'ATTIVITA'(*)

Mattino: dalle 7.30 alle 12.00

Pomeriggio: dalle 13.00 alle 17.30

(* Gli orari si riferiscono ad una generica giornata di lavoro in cantiere)

SOFTWARE UTILIZZATO PER L'ACQUISIZIONE ED ELABORAZIONE DEI DATI: dB Trait ver. 6.0.0 (01-dB Acoem)

La strumentazione di misura è conforme a quanto previsto dall'art. 2 del D.M. 16-03-1998.

Strumento	Costruttore e modello	N. Matricola	Tarato il	Certificato taratura n.
Fonometro integratore	01-dB - Fusion	10704	09/02/2021	LAT 068 42685-A
Preamplificatore	01-dB- PRE22	1507107	09/02/2021	LAT 068 42685-A
Kit per esterni	01-dB - DMK01	1507107	09/02/2021	LAT 068 42685-A
Nosecone	01-dB – RA0208	001	09/02/2021	LAT 068 42685-A
Cavo prolunga	RAL135-10M	0001	09/02/2021	LAT 068 42685-A
Microfono	GRAS – 40CE	233249	09/02/2021	LAT 068 42685-A
Filtri 1/3 ottave	01-dB - Fusion	10704	09/02/2021	LAT 068 42686-A
Calibratore	01-dB - CAL 21	34164991	09/02/2021	LAT 068 42684-A

File misura:

20220119_000058_000000.cmg

REPORT MONITORAGGIO ACUSTICO IN CORSO D'OPERA

N° Documento:	Foglio 2 di 7	Rev.:				
		00				

Data del rilevamento: 19-01-2022
 Tempo di riferimento: DIURNO
 Tempo di osservazione: 7.30 – 17.30
 Tempo di misura: 16 ore
 Ora di inizio del rilevamento: 06:00
 Ora di fine del rilevamento: 22:00

Leq(A)_{TR} misurato: 53 dB(A)

Clima acustico: Fase di Posa con l'utilizzo di due escavatori.

Condizioni meteorologiche: In Tabella 1 sono riportate le condizioni meteo della giornata del 19/01/2022

Tabella 1

Data e ora media	DV[°N]	VV[m/s]	TA[°C]	UR[%]	RSG[w/m ²]	PLU[mm /h]	PRES[Kpa]
19/1/22 0:00	n.d.	0,15	-0,2	100	2,5	0,0	102,8
19/1/22 1:00	n.d.	0,15	-0,5	100	2,5	0,0	102,8
19/1/22 2:00	n.d.	0,15	-0,9	100	2,5	0,0	102,7
19/1/22 3:00	n.d.	0,15	-1,1	100	2,5	0,0	102,7
19/1/22 4:00	n.d.	0,15	-1,4	100	2,5	0,0	102,6
19/1/22 5:00	n.d.	0,15	-1,7	100	2,5	0,0	102,6
19/1/22 6:00	n.d.	0,15	-1,8	100	2,5	0,0	102,6
19/1/22 7:00	n.d.	0,15	-1,7	100	2,5	0,0	102,5
19/1/22 8:00	n.d.	0,15	-0,5	99	72	0,0	102,6
19/1/22 9:00	n.d.	0,15	4,1	78	209	0,0	102,6
19/1/22 10:00	n.d.	0,15	6,2	73	293	0,0	102,6
19/1/22 11:00	317	0,3	8	61	353	0,0	102,6
19/1/22 12:00	178	0,4	8,7	61	363	0,0	102,5
19/1/22 13:00	192	0,5	9,5	61	322	0,0	102,4
19/1/22 14:00	202	0,4	10	61	247	0,0	102,3
19/1/22 15:00	335	0,3	9,3	66	124	0,0	102,2
19/1/22 16:00	201	0,3	6,7	79	16	0,0	102,1
19/1/22 17:00	n.d.	0,15	3,7	96	2,5	0,0	102,1
19/1/22 18:00	187	0,3	3,5	100	2,5	0,0	102,1
19/1/22 19:00	151	0,4	3,4	100	2,5	0,0	102,0
19/1/22 20:00	n.d.	0,15	3,4	100	2,5	0,0	102,0
19/1/22 21:00	16	0,3	3,3	100	2,5	0,0	102,0
19/1/22 22:00	22	0,3	3,3	100	2,5	0,0	101,9
19/1/22 23:00	n.d.	0,15	3,1	100	2,5	0,0	101,9

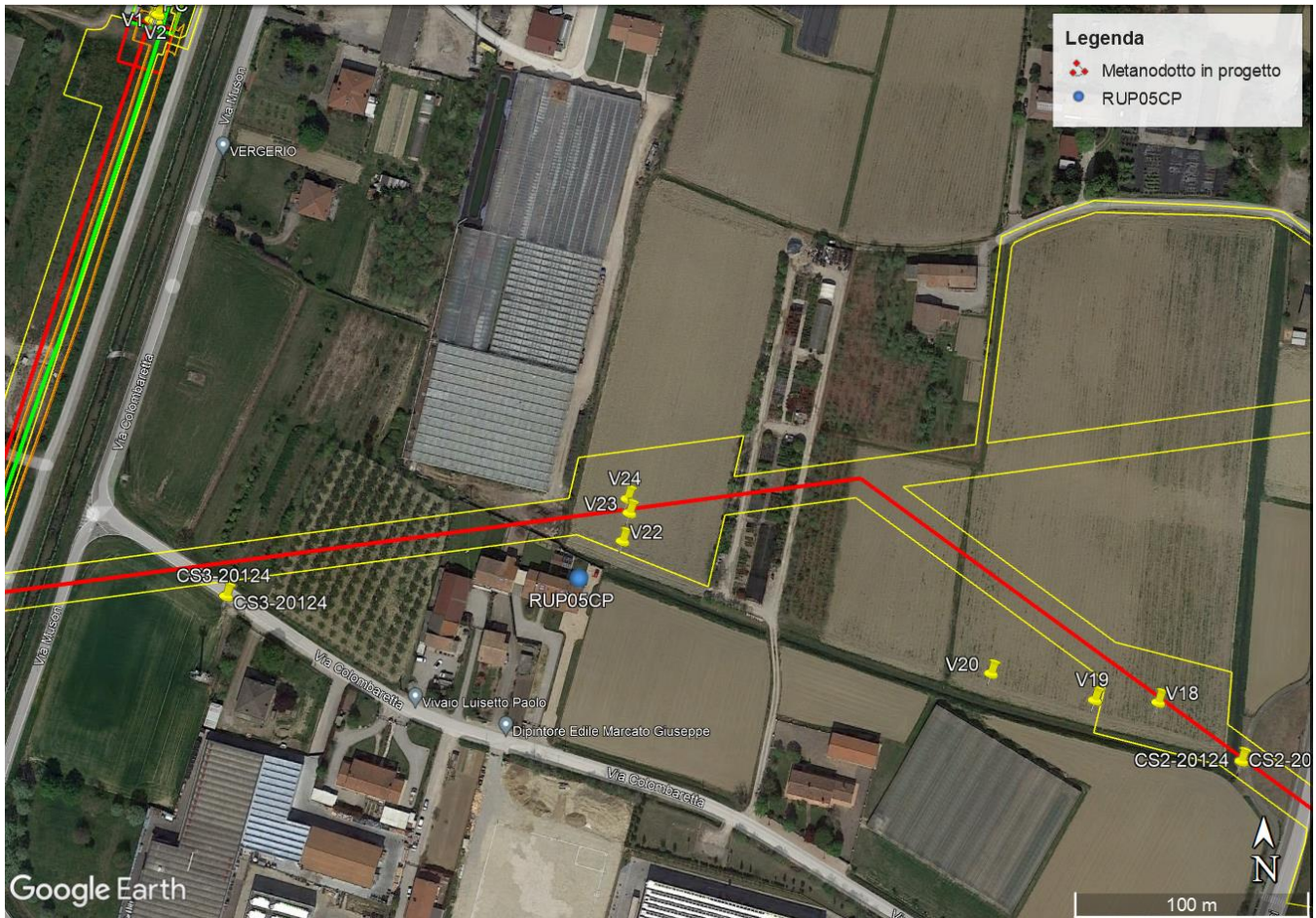
METANODOTTO CAMPODASERGO – CASTELFRANCO VENETO DN 300 (12'') DP 24 BAR

REPORT MONITORAGGIO ACUSTICO IN CORSO D'OPERA

N° Documento:	3	Foglio di 7	Rev.:			
			00			

L'Immagine 1 visualizza l'asse di scavo del metanodotto (linea rossa) ed i vari vertici e picchetti. Il pallino blu indica la posizione del punto di misura. La Foto 1 mostra la posizione del fonometro. Nella Foto 2 si possono osservare un escavatore durante la posa della condotta dal V19 al V22.

Immagine 1



REPORT MONITORAGGIO ACUSTICO IN CORSO D'OPERA

N° Documento:

Foglio
4 di 7

Rev.:

00

Foto 1



METANODOTTO CAMPODASERGO – CASTELFRANCO VENETO DN 300 (12”) DP 24 BAR

REPORT MONITORAGGIO ACUSTICO IN CORSO D'OPERA

N° Documento:

Foglio
5 di 7

Rev.:

00

Foto 2



REPORT MONITORAGGIO ACUSTICO IN CORSO D’OPERA

N° Documento:

Foglio
6 di 7

Rev.:

00

ELABORATI GRAFICI

Grafico 1: Profilo temporale ponderato in curva “A” e costante di tempo “FAST”

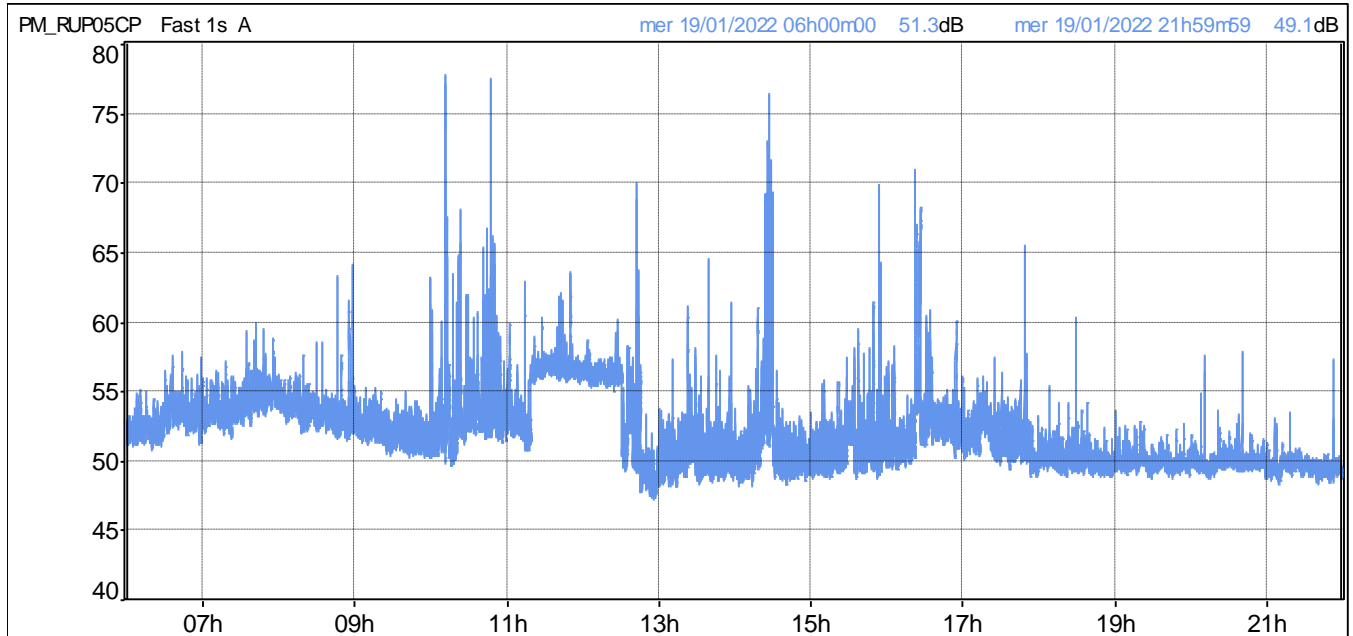


Grafico 2: Spettro del rumore rilevato 1/3 Ottava Leq Lineare

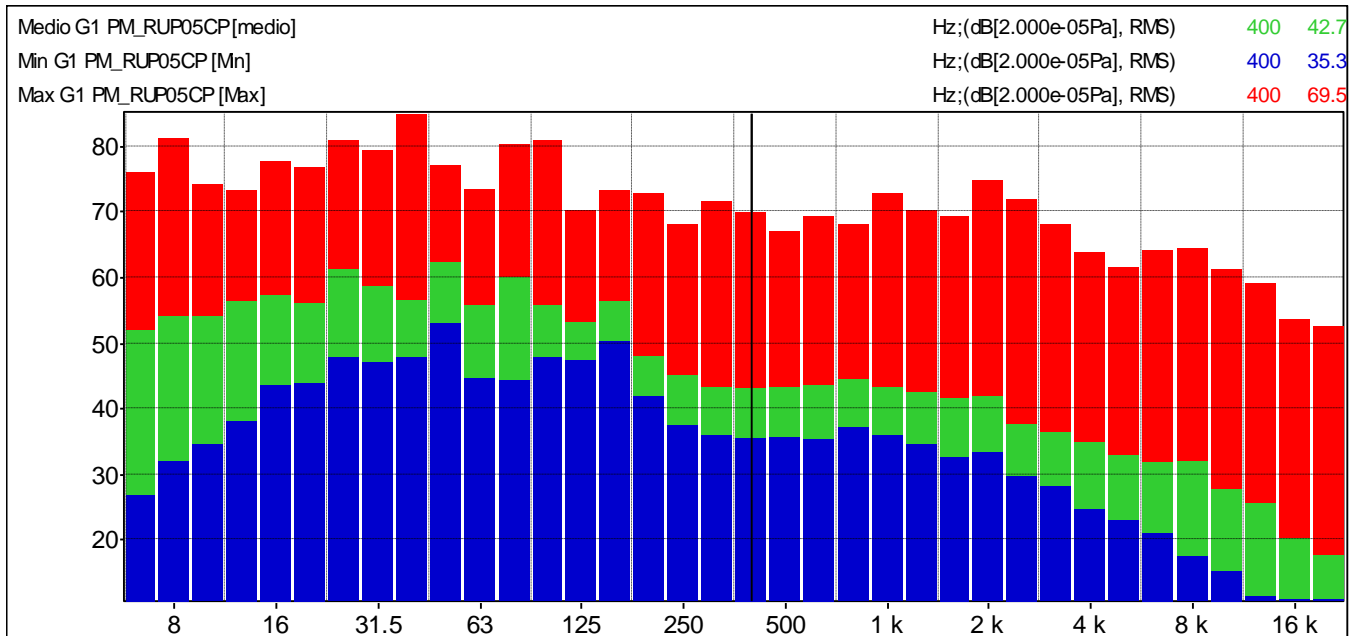


Tabella 2: Globali Leq e Ln

File	20220119_000058_000000.cmg											
Inizio	19/01/2022 06:00:00											
Fine	19/01/2022 22:00:00											
Canale	Tipo	Wgt	Unit	Leq	Lmin	Lmax	L95	L90	L50	L10	L5	L1
PM_RUP05CP	Leq	A	dB	52,9	47,1	77,7	49,1	49,3	51,2	55,4	56,3	57,8

REPORT MONITORAGGIO ACUSTICO IN CORSO D’OPERA

N° Documento:

Foglio
7 di 7

Rev.:

00

Grafico 3: Distribuzione d’ampiezza ponderata in curva “A” e costante di tempo “FAST”

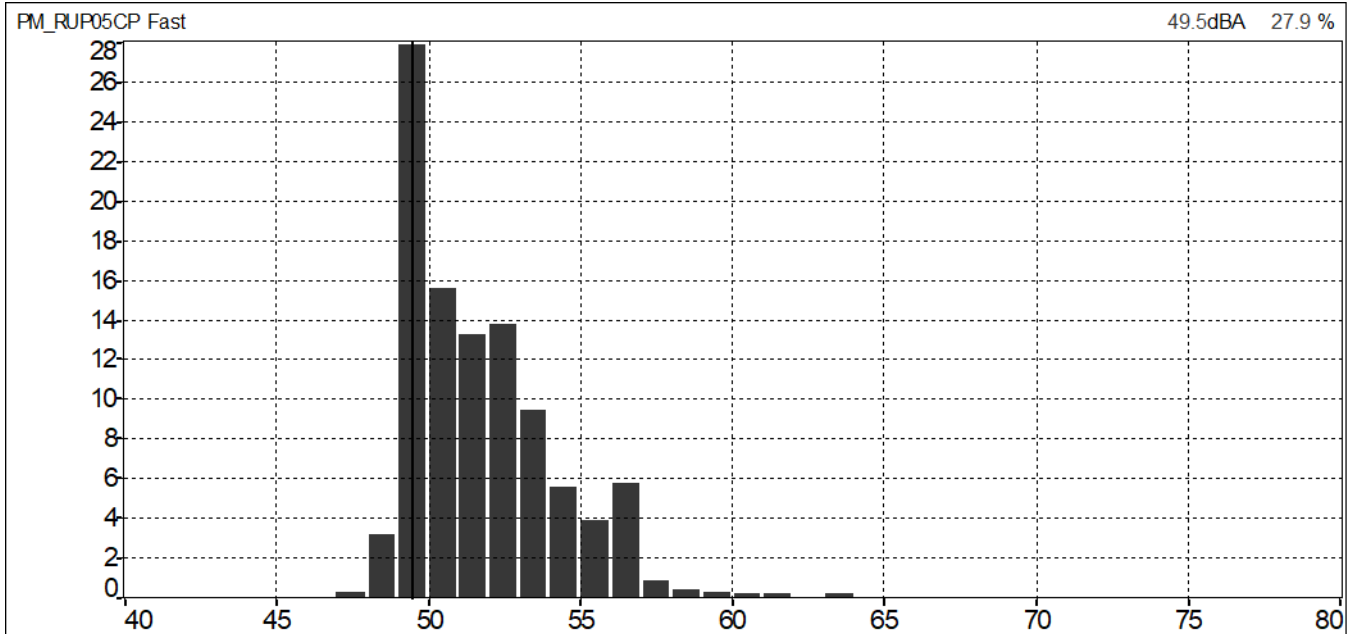
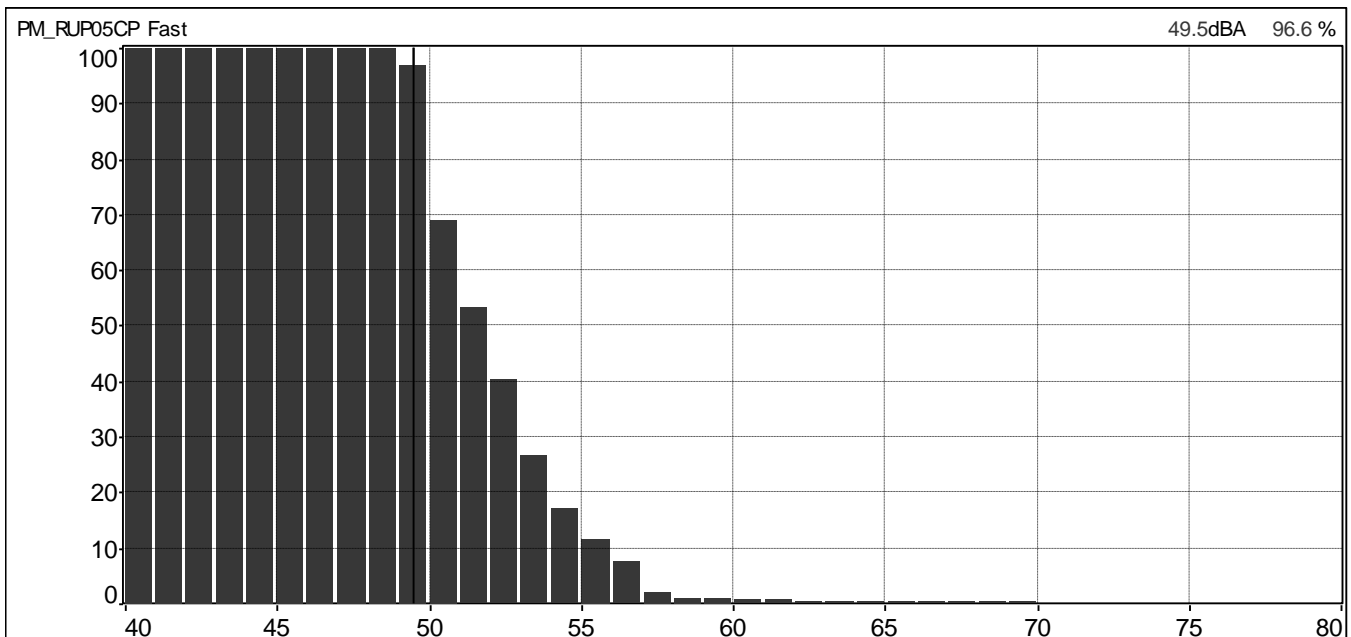


Grafico 4: Distribuzione cumulativa ponderata in curva “A” e costante di tempo “FAST”



Direttore Tecnico
P.I. Daniele Vanzini

Dr. Marco Principi
Tecnico Competente in Acustica
DD n. 113/TRA_08 del 26/05/2006 Regione Marche
Numero Iscrizione Elenco Nazionale 3722