

**Comuni di : SAN GIORGIO LA MOLARA, MOLINARA,
SAN MARCO DEI CAVOTI, BASELICE E FOIANO DI VAL FORTORE**

Provincia di : BENEVENTO

Regione : CAMPANIA

PROPONENTE

IVPC

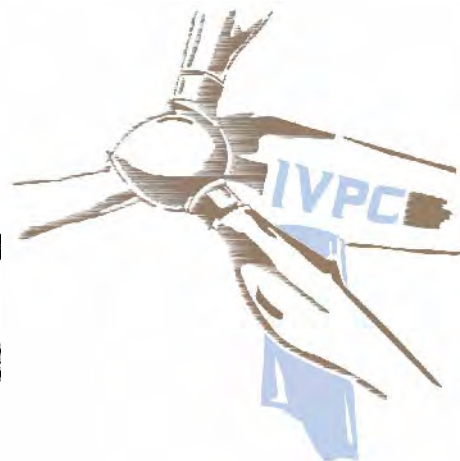


IVPC S.r.l.
Sede legale : 80121 Napoli (NA) - Vico Santa Maria a Cappella Vecchia 11
Sede Operativa : 83100 Avellino - Via Circumvallazione 108
Indirizzo email ivpc@pec.ivpc.com

I.V.P.1
Vico Santa Maria a

80121

PIVA: 01
Grife



OPERA

**PROGETTO PER IL RIFACIMENTO E POTENZIAMENTO
DI UN PARCO EOLICO**

OGGETTO

TITOLO ELABORATO :

CARTA GEOMORFOLOGICA

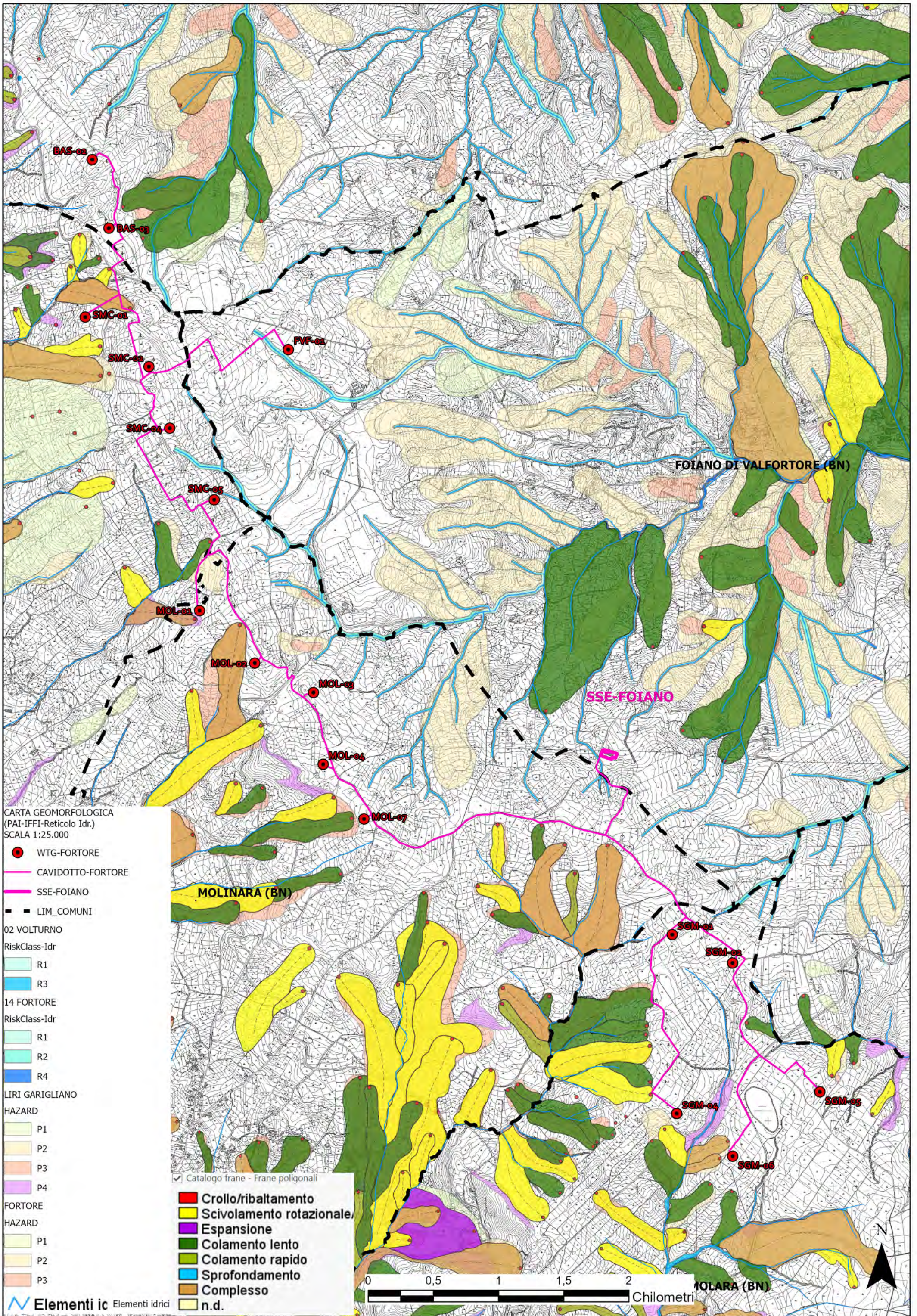
DATA :	Luglio 2023	N°/CODICE ELABORATO :	R04 REV.01 - TAV 2
SCALA :	1:25.000 / 1:10.000		
Folder :		Tipologia : R (tavola)	Lingua : ITALIANO

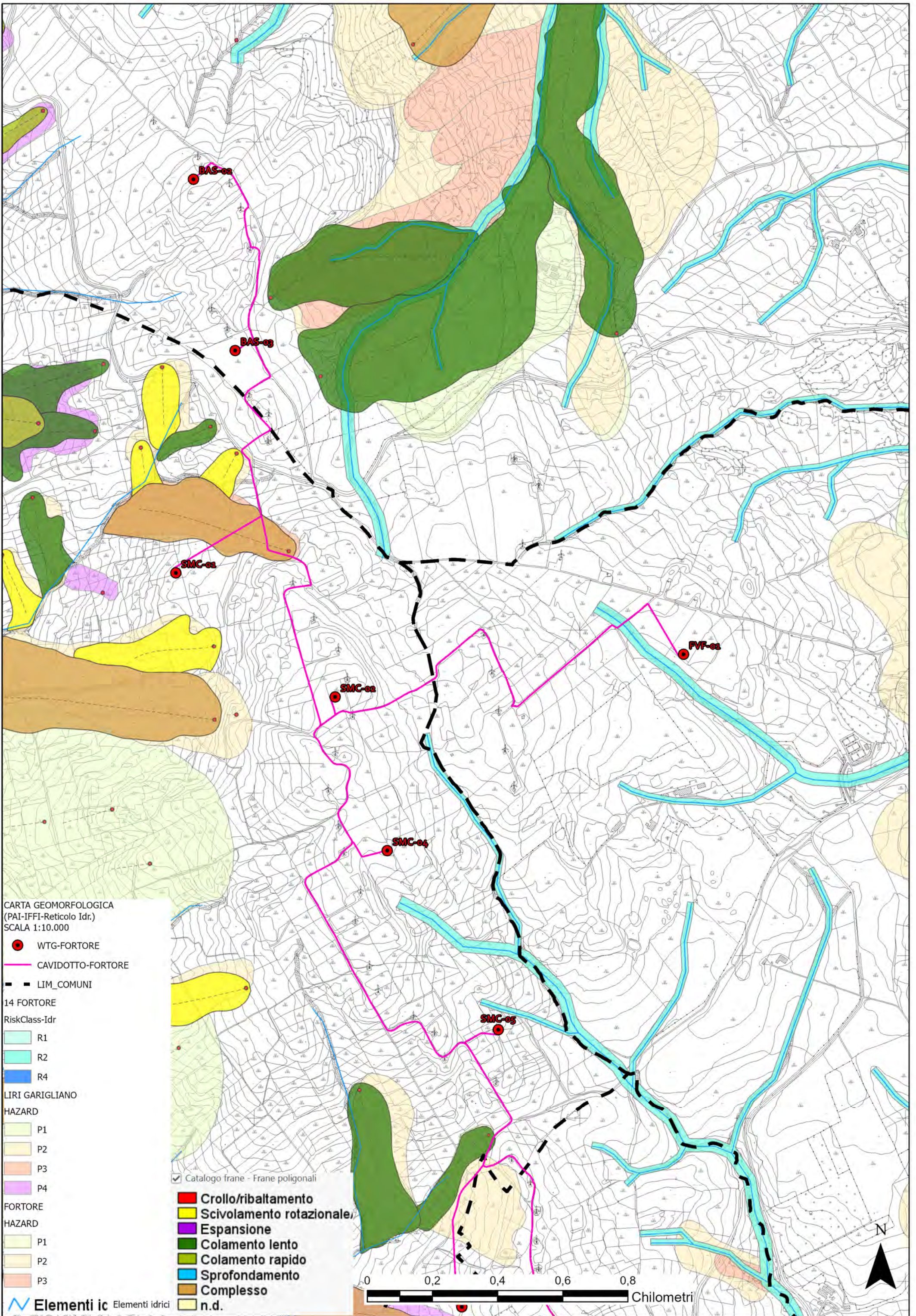
TECNICI



01	Luglio 2023	Integrazione	IVPC Eolica	IVPC Eolica	IVPC
00	Dicembre 2021	Prima emissione	IVPC Eolica	IVPC Eolica	IVPC
N° REVISIONE	DATA	OGGETTO DELLA REVISIONE	ELABORAZIONE	VERIFICA	APPROVAZIONE

Proprietà e diritto del presente documento sono riservati - la riproduzione è vietata.





CARTA GEOMORFOLOGICA
(PAI-IFFI-Reticolo Idr.)
SCALA 1:10.000

- WTG-FORTORE
- CAVIDOTTO-FORTORE
- - - LIM_COMUNI

14 FORTORE

RiskClass-Idr

- R1
- R2
- R4

LIRI GARIGLIANO

HAZARD

- P1
- P2
- P3
- P4

FORTORE

HAZARD

- P1
- P2
- P3

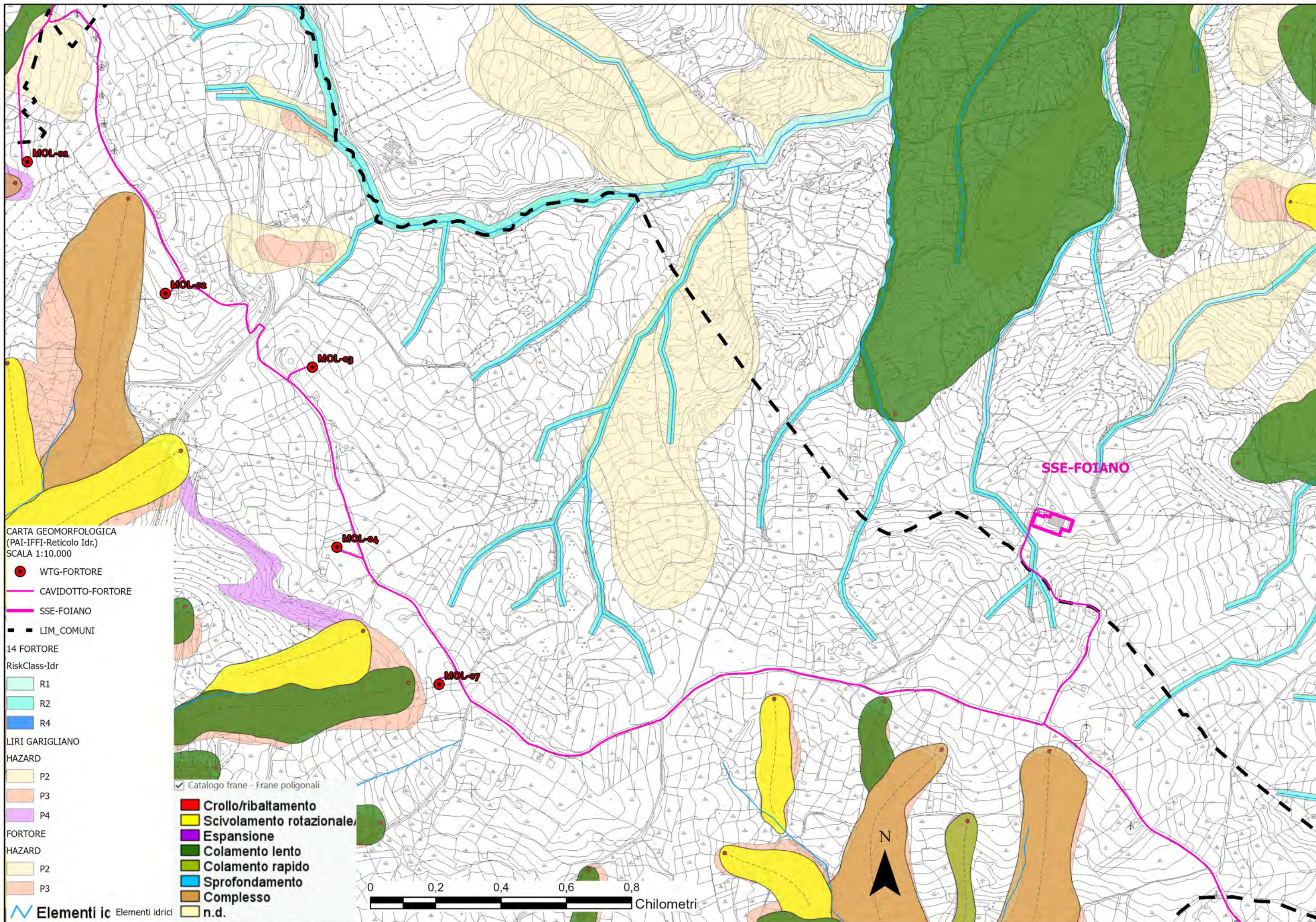
~ Elementi ic Elementi idrici

Catalogo frane - Frane poligonali

- Crollo/ribaltamento
- Scivolamento rotazionale
- Espansione
- Colamento lento
- Colamento rapido
- Sprofondamento
- Complesso
- n.d.

0 0,2 0,4 0,6 0,8 Chilometri





CARTA GEOMORFOLOGICA
(PAI-IFFI-Reticolo Idr.)
SCALA 1:10.000

- WTG-FORTORE
- CAVIDOTTO-FORTORE
- SSE-FOIANO
- - - LIM_COMUNI

14 FORTORE

RiskClass-Idr

- R1
- R2
- R4

LIRI GARIGLIANO

HAZARD

- P2
- P3
- P4

FORTORE

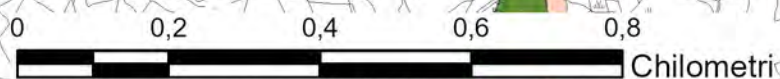
HAZARD

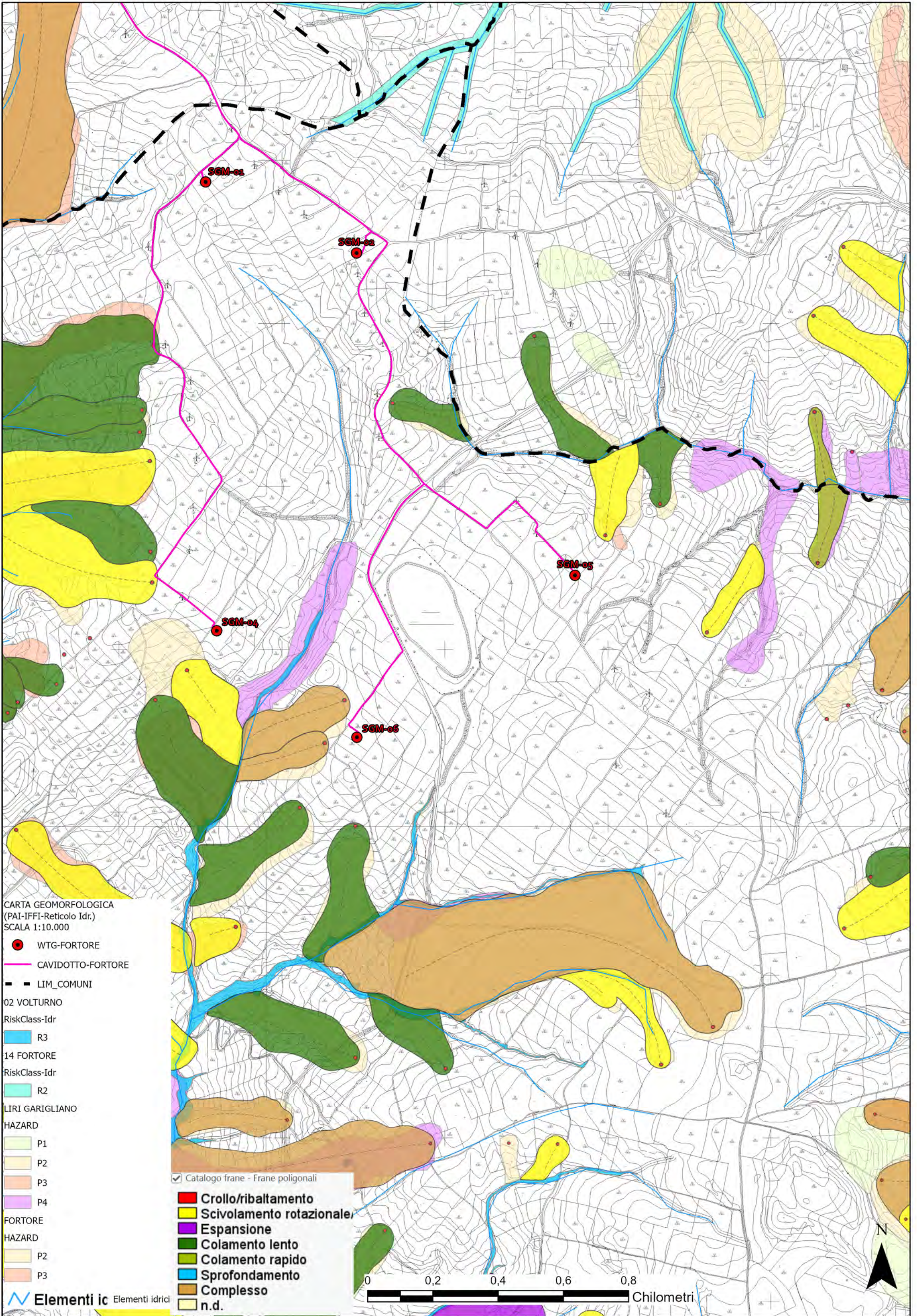
- P2
- P3

~ Elementi ic Elementi idrici

Catalogo frane - Frane poligonali

- Crollo/ribaltamento
- Scivolamento rotazionale
- Espansione
- Colamento lento
- Colamento rapido
- Sprofondamento
- Complesso
- n.d.





CARTA GEOMORFOLOGICA
(PAI-IFFI-Reticolo Idr.)
SCALA 1:10.000

- WTG-FORTORE
- CAVIDOTTO-FORTORE
- - LIM_COMUNI
- 02 VOLTURNO
- RiskClass-Idr
- R3
- 14 FORTORE
- RiskClass-Idr
- R2
- LIRI GARIGLIANO
- HAZARD
- P1
- P2
- P3
- P4
- FORTORE
- HAZARD
- P2
- P3
- Elementi ic
- Elementi idrici

Catalogo frane - Frane poligonali

- Crollo/ribaltamento
- Scivolamento rotazionale
- Espansione
- Colamento lento
- Colamento rapido
- Sprofondamento
- Complesso
- n.d.

