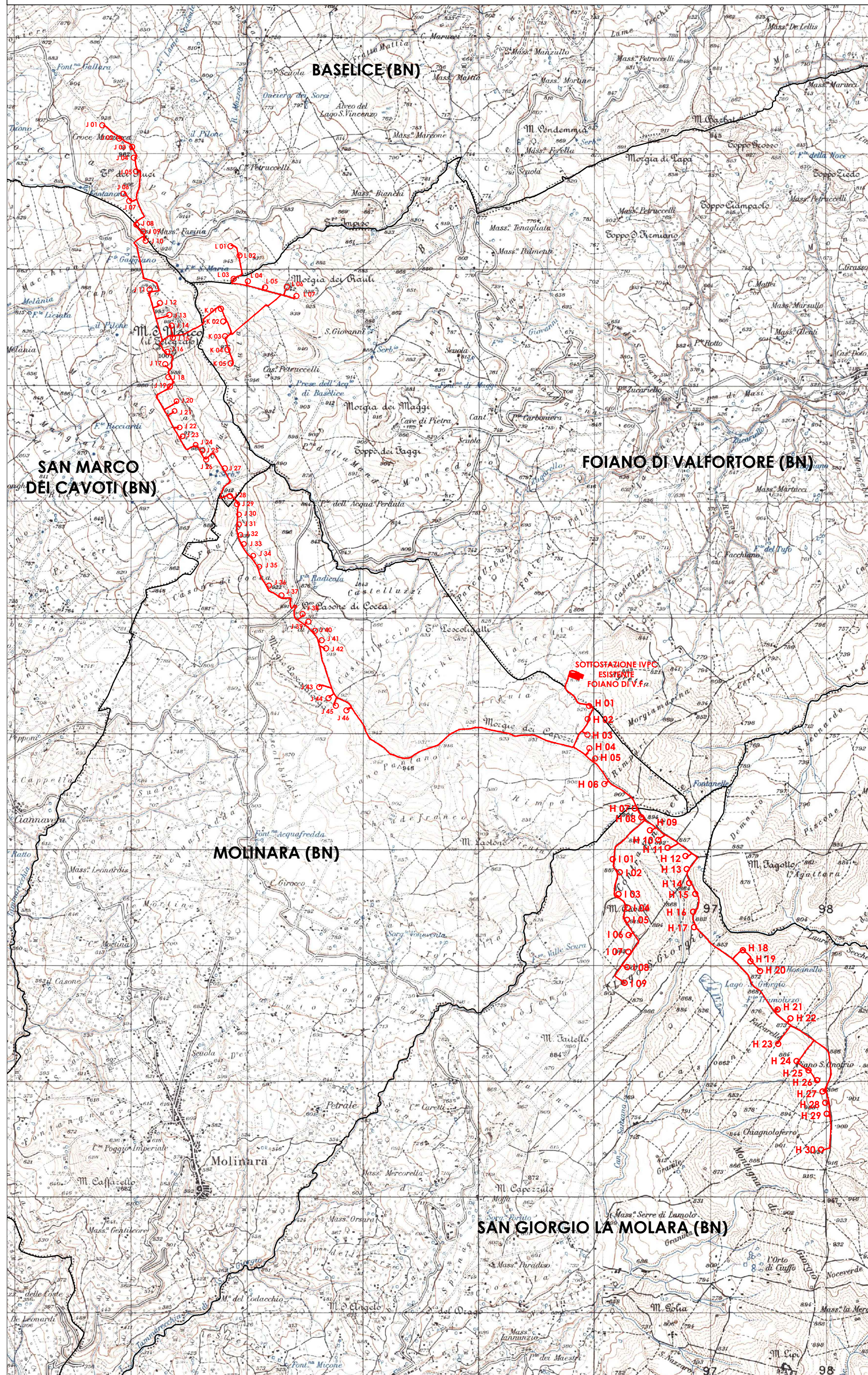
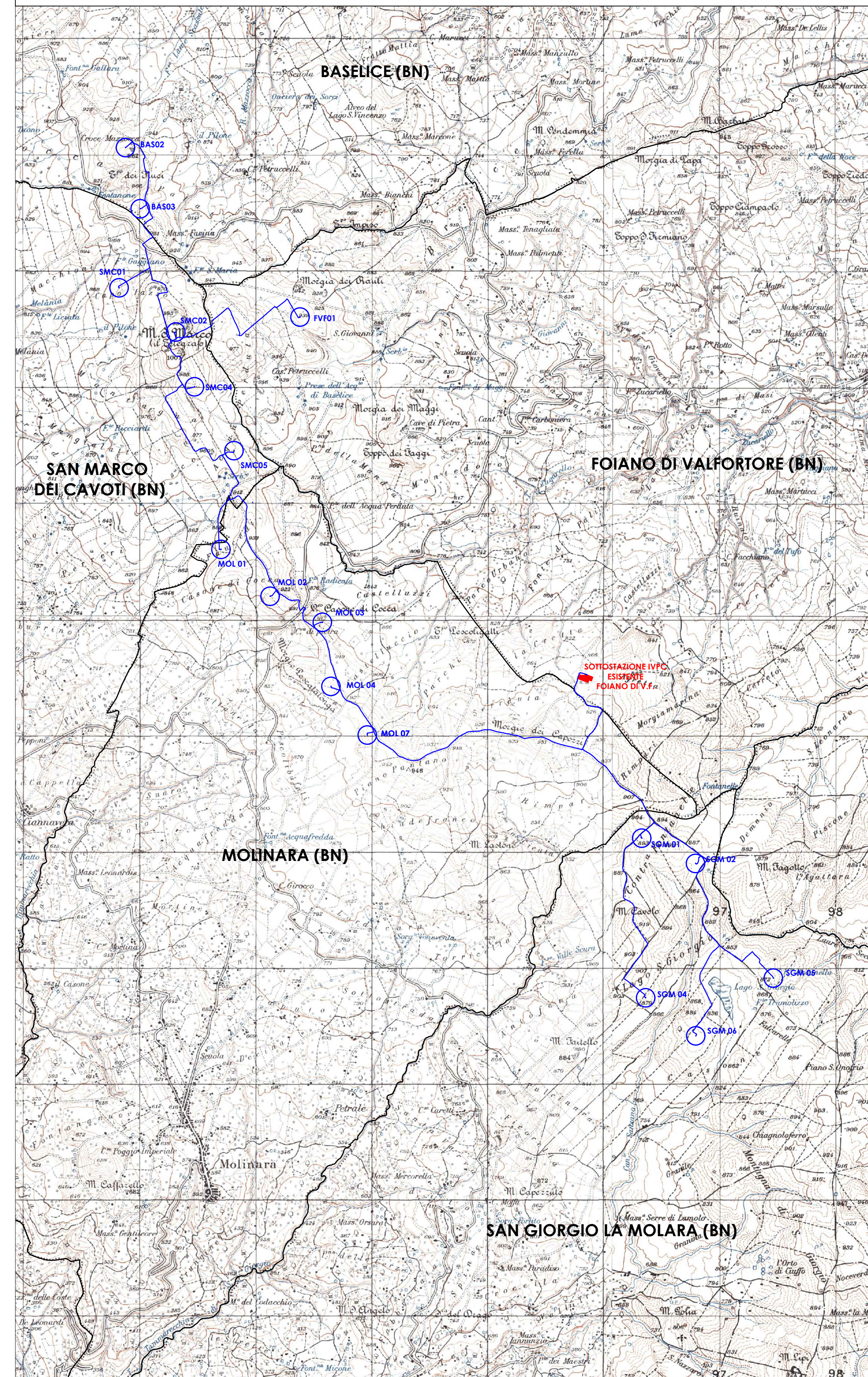


LAYOUT IMPIANTO ESISTENTE DA DISMETTERE



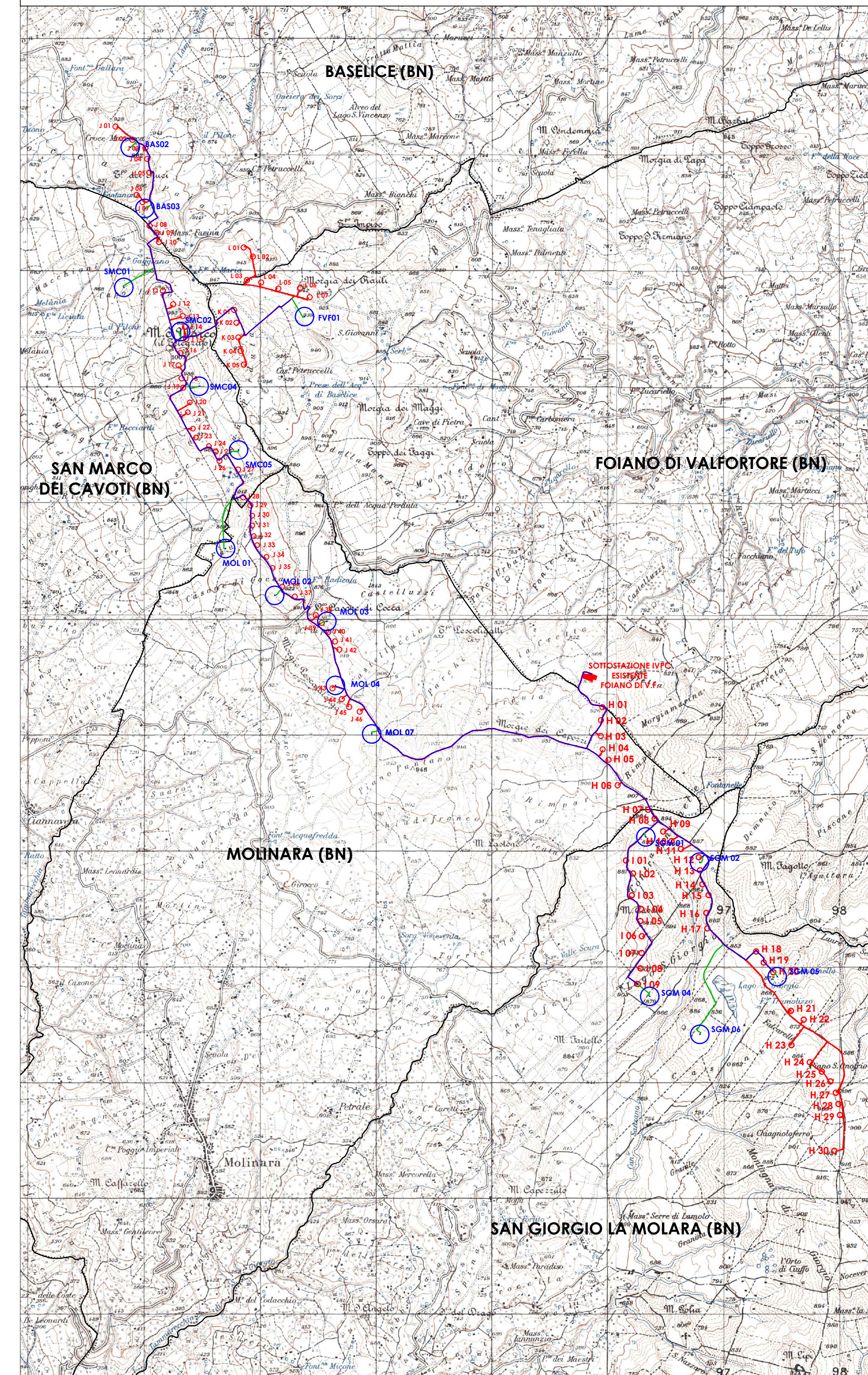
- LIMITI AMMINISTRATIVI**
- AEROGENERATORI DA DISMETTERE N° complessivo 97 - TOTALE MW:58,2 così distinti:**
 - AEROGENERATORI DA DISMETTERE NEL TERRITORIO COMUNALE DI BASELICE**
N° complessivo: 12 TOTALE MW: 7,20
Modello Vestas V42 : aerogeneratori J01 - J02 - J03 - J04 - J05 -J06 - J07 - J08 - J09 (01 - 02 - 03)
 - AEROGENERATORI DA DISMETTERE NEL TERRITORIO COMUNALE DI FOIANO DI VAL FORTORE**
N° complessivo : 9 TOTALE MW: 5,40
Modello Vestas V44 : aerogeneratori K01 - K02 - K03 - K04 - K05 (04 - 05 - 06 - 07)
 - AEROGENERATORI DA DISMETTERE NEL TERRITORIO COMUNALE DI SAN MARCO DEI CAVOTI**
N° complessivo : 19 TOTALE MW: 11,40
Modello Vestas V42 : aerogeneratori J20 - J21 -J22 -J23 -J24
Modello Vestas V44 : aerogeneratori J10 -J11 -J12 -J13 -J14 -J15 -J16 -J17 -J18 -J19 -J25 -J26 -J27 -J28
 - AEROGENERATORI DA DISMETTERE NEL TERRITORIO COMUNALE DI MOLINARA**
N° complessivo : 24 TOTALE MW: 14,40
Modello Vestas V42 : aerogeneratori J30 -J31 -J32 -J33 -J34 -J35
Modello Vestas V44 : aerogeneratori H01 -H02 -H03 -H04 -H05 -H06 -J29 -J36 -J37 - J38 -J39 -J40 -J41 -J42 -J43 -J44 -J45 -J46
 - AEROGENERATORI DA DISMETTERE NEL TERRITORIO COMUNALE DI SAN GIORGIO LA MOLARA**
N° complessivo : 33 TOTALE MW: 19,80
Modello Vestas V44 : aerogeneratori H07 -H08 -H09 -H10 -H11 -H12 -H13 -H14 -H15 -H16 -H17 -H18 -H19 -H20 - H21 -H22 -H23 -H24 -H25 -H26 -H27 -H28 -H29 -H30 - (01 -02 -03 - 04 -05 -06 -07 -08 -09)
 - CAVIDOTTI INTERRATI IN MT DA DISMETTERE**
Sviluppo lineare complessivo 23,10 Km circa
 - SOTTOSTAZIONE IVPC ESISTENTE**

LAYOUT IMPIANTO DI PROGETTO



- LIMITI AMMINISTRATIVI**
- AEROGENERATORI DI PROGETTO N° complessivo 17 - TOTALE MW :103,7**
 - AEROGENERATORI NEL TERRITORIO COMUNALE DI BASELICE:**
N° complessivo: 2 TOTALE MW: 12,2
BAS02 - BAS03
 - AEROGENERATORI NEL TERRITORIO COMUNALE DI FOIANO DI VAL FORTORE**
N° complessivo: 1 TOTALE MW: 6,10
FVFO1
 - AEROGENERATORI NEL TERRITORIO COMUNALE DI SAN MARCO DEI CAVOTI**
N° complessivo : 4 TOTALE MW : 24,4
SMCO1 - SMC02 - SMC04 - SMC05
 - AEROGENERATORI NEL TERRITORIO COMUNALE DI MOLINARA**
N° complessivo : 5 TOTALE MW: 30,5
MOL01 - MOL02 - MOL03 - MOL04 - MOL07
 - AEROGENERATORI NEL TERRITORIO COMUNALE DI SAN GIORGIO LA MOLARA**
N° complessivo : 5 TOTALE MW: 30,5
SGM01 - SGM02 - SGM04 - SGM03 - SGM05
 - CAVIDOTTI INTERRATI IN MT**
Sviluppo lineare complessivo 18,90 Km circa,
dei quali 15,90 Km circa "coincidenti" con cavidotti in dismissione
 - SOTTOSTAZIONE IVPC ESISTENTE**
- Caratteristiche aerogeneratore:*
Potenza nominale : 6,1 MW
Diametro rotore : 158 mt
H mozzo : 101 mt
H max : 180 mt

SOVRAPPOSIZIONE LAYOUT



- LIMITI AMMINISTRATIVI**
- AEROGENERATORI DA DISMETTERE**
 - CAVIDOTTI INTERRATI IN MT DA DISMETTERE**
Sviluppo lineare complessivo 23,10 Km circa
 - AEROGENERATORI DI PROGETTO**
 - CAVIDOTTI INTERRATI IN MT DI PROGETTO - TRATTI COINCIDENTI CON I CAVIDOTTI DA DISMETTERE**
Sviluppo lineare complessivo 15,90 Km circa
 - CAVIDOTTI INTERRATI IN MT DI PROGETTO - NUOVI TRATTI**
Sviluppo lineare complessivo 3 Km circa
 - SOTTOSTAZIONE IVPC ESISTENTE**

BASE CARTOGRAFICA IGM

Comuni di : SAN GIORGIO LA MOLARA, MOLINARA, SAN MARCO DEI CAVOTI, BASELICE E FOIANO DI VAL FORTORE
Provincia di : **BENEVENTO**
Regione : **CAMPANIA**

PROGETTO PER IL RIFACIMENTO E POTENZIAMENTO DI UN PARCO EOLICO

INQUADRAMENTO SU IGM
LAYOUT IMPIANTO ESISTENTE DA DISMETTERE, LAYOUT IMPIANTO DI PROGETTO, SOVRAPPOSIZIONE LAYOUTS

DATA : Agosto 2023
SCALA : 1:25.000
Foglio : Elaborati di Progetto

IVPC
I.V.P.C. S.r.l.
Vico Santa Maria a Cappella Vecchia, 11
80123 Napoli
Tel. 081 5480646
www.ivpc.it

TAV.07A.1 Rev.01

TECNICI
IVPC S.p.A. Società per Azioni
Vico Santa Maria a Cappella Vecchia 11
80123 Napoli
Tel. 081 5480646
www.ivpc.it

01	Luglio 2023	IVPC Eolica	IVPC Eolica	IVPC
02	Dicembre 2021	IVPC Eolica	IVPC Eolica	IVPC
03	DATA	OGGETTO DELLA REVISIONE	ELABORAZIONE	VERIFICA
Proprietà e diritti del presente documento sono riservati - la riproduzione è vietata.				