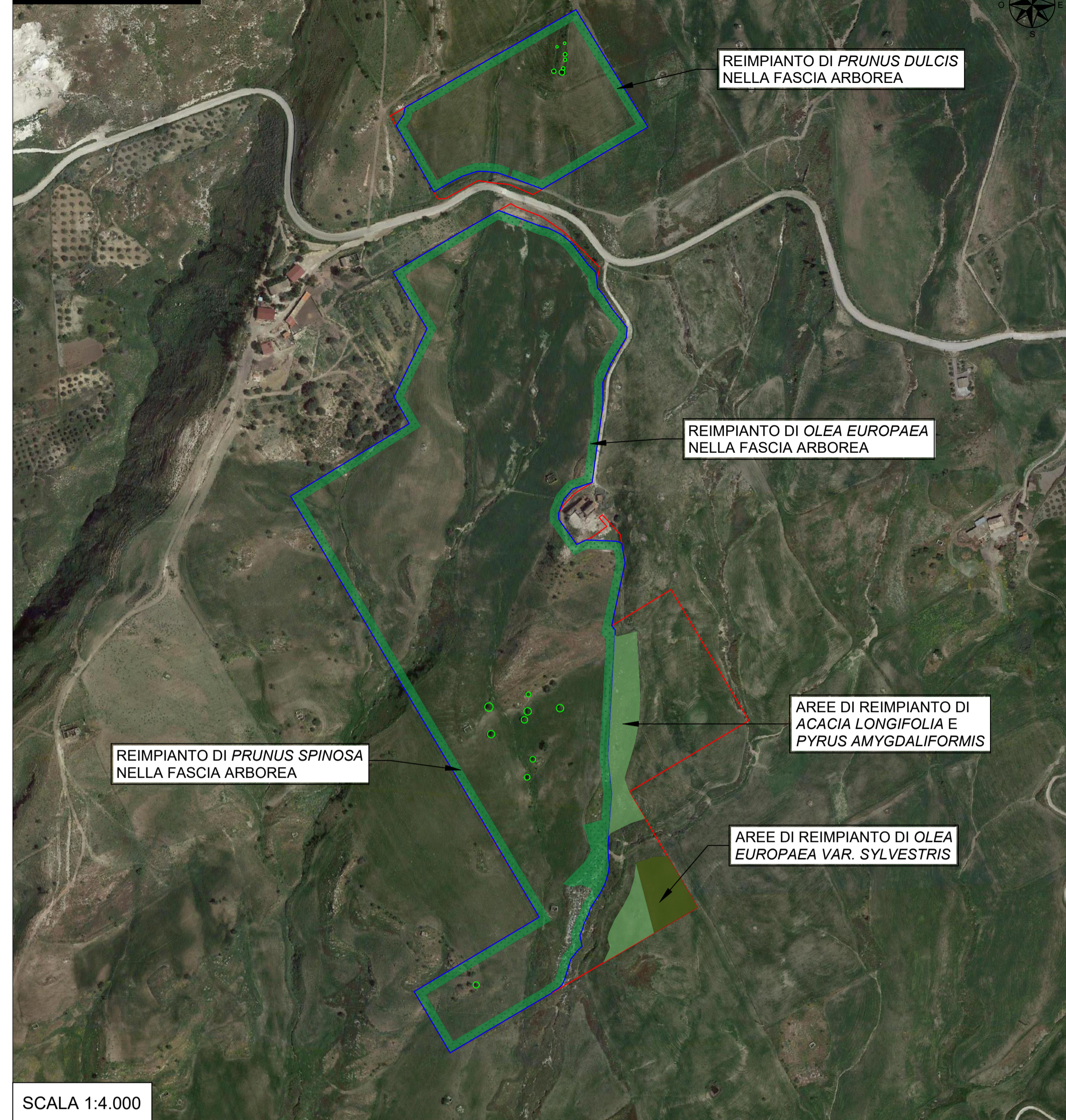
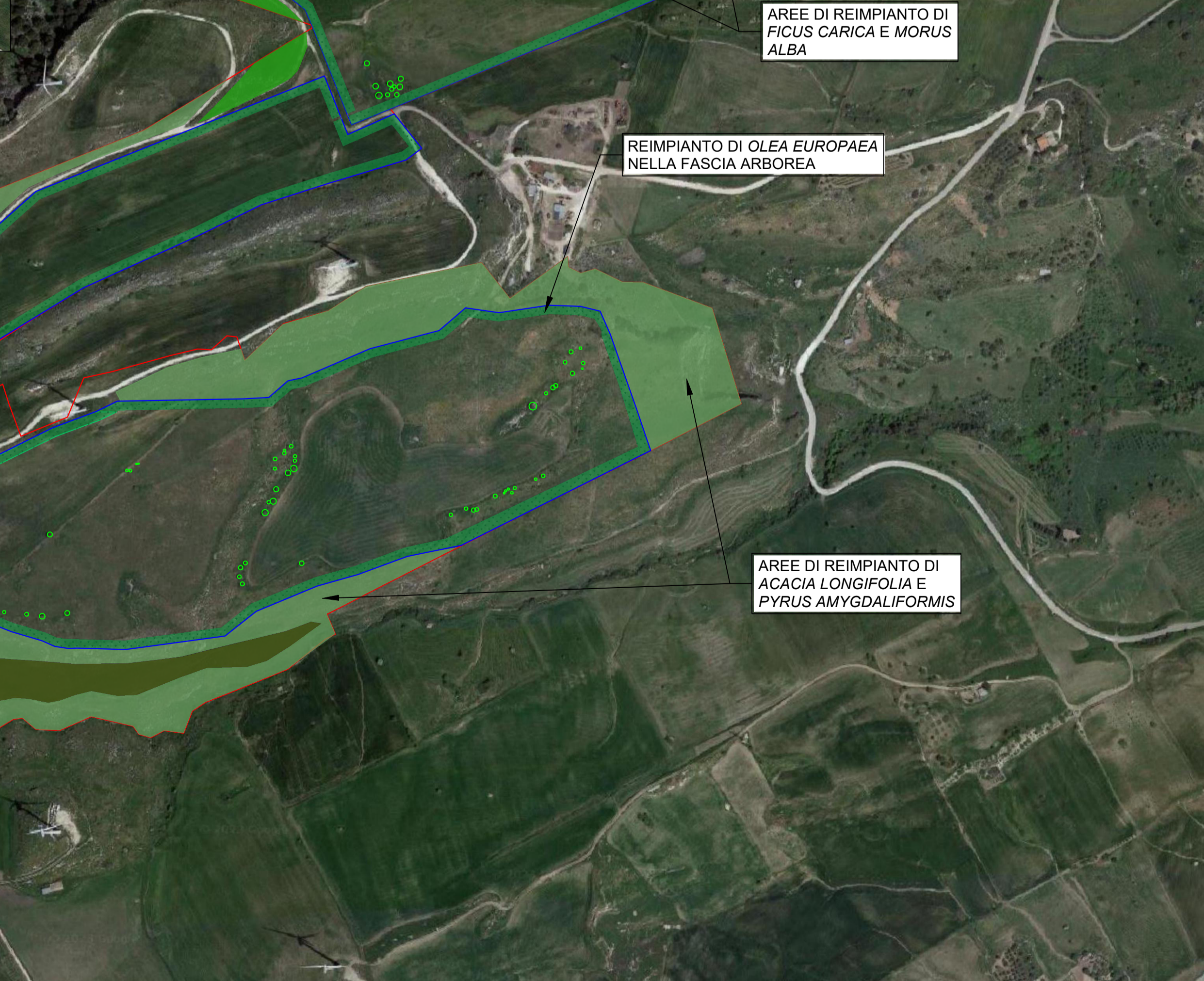
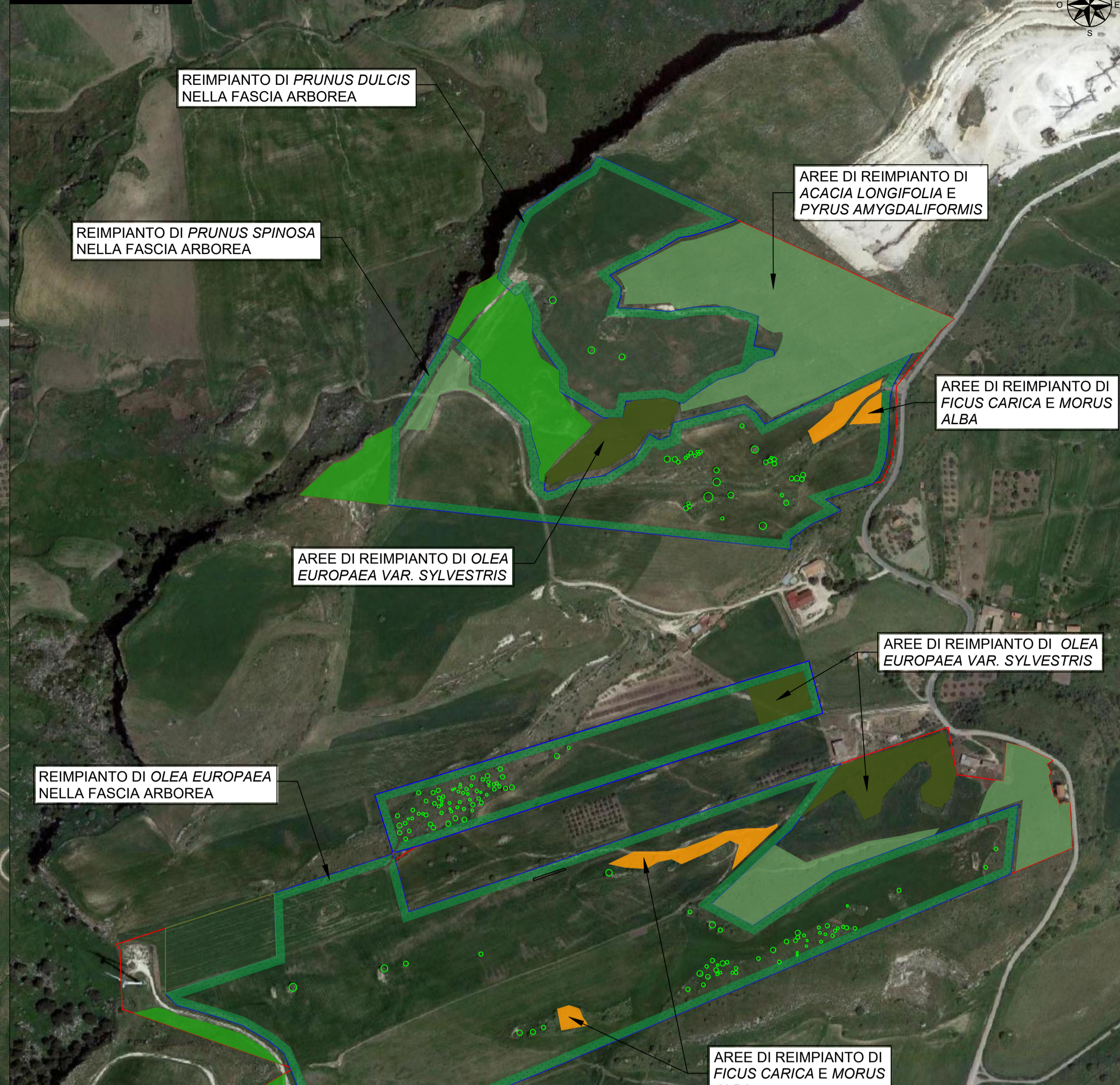


Layout d'impianto



SCALA 1:4.000

Layout d'impianto



SCALA 1:4.000

LEGENDA

- █ FASCIA ARBOREA
 - █ LIMITE PARTICELLE IMPEGNATE
 - █ LIMITE IMPIANTO
 - ALBERATURE ESISTENTI DA ESPIANARE E REIMPIANTARE
- AREE DI COMPENSAZIONE DESTINATE AL REIMPIANTO:
- █ AREE RIPRISTINO E POTENZIAMENTO ARBUSTETI
 - █ AREE DI RIMBOSCHIMENTO
 - █ AREE DI COMPENSAZIONE ULIVETO
 - █ AREE DI COMPENSAZIONE FRUTTETO

Specie arborea/arbustiva esistente	Espianto
<i>Olea europea</i>	33
<i>Olea europea var. sylvestris</i>	49
<i>Acacia longifolia</i>	3
<i>Prunus dulcis</i>	78
<i>Pyrus amygdaliformis</i>	16
<i>Prunus spinosa</i>	28
<i>Ficus carica</i>	13
<i>Morus alba</i>	2
Totale	222*

*Numero totale delle specie da espianare e mettere a dimora nelle aree di compensazione e perimetrali come indicato in planimetria

Impianto agrofotovoltaico "GARISI"
di potenza installata pari a 57 MW
da realizzarsi nel
Comune di Petralia Sottana (PA)

PROGETTO DEFINITIVO

00	30/05/2023	Prima Stesura	Ing. Daniela Chifari	Dott. Giuseppe Filiberto	Ing. Carlo Gargano
REV.	DATA	DESCRIZIONE	REDATTO	VERIFICATO	APPROVATO
PROGETTISTA: GREEN FUTURE Srl Sede Legale: Via U. Maddalena, 95/ES010 Sede operativa: Corso Calatafimi, 42/A 90100 - Palermo, Italia info@greenfuture.it		PROPONENTE: RENANTIS SICILIA SRL Corso Italia 3 20122 Milano, Italia renantis.sicilia@legalmail.it			
Dott. Giuseppe Filiberto Ing. Alessio Furiotti Arch. Pierluigi Giovanna Filiberto Ing. Ilaria Vinci Ing. Fabiana Marchese Ing. Daniela Chifari		TITOLO ELABORATO: TAVOLA DI ESPIANTO E REIMPIANTO DELLA VEGETAZIONE PRESENTE			
Green Future S.r.l. - Impersonale L'Amministratore Giuseppe Filiberto		CODICE ELABORATO: GARISI_EL126_REV00		SCALA: 1:4.000	
DATA:	Maggio 2023	TIPOLOGIA/ANNO:	FV22	COD. PROGETTO:	GARISI
		N.9 ELABORATO:	EL126	REVISIONE:	00

E' vietata la copia anche parziale del presente elaborato