

## Siti archeologici principali

**Localizzazione:** Siti ubicati a Nord dell'abitato di Santa Caterina Villarmosa

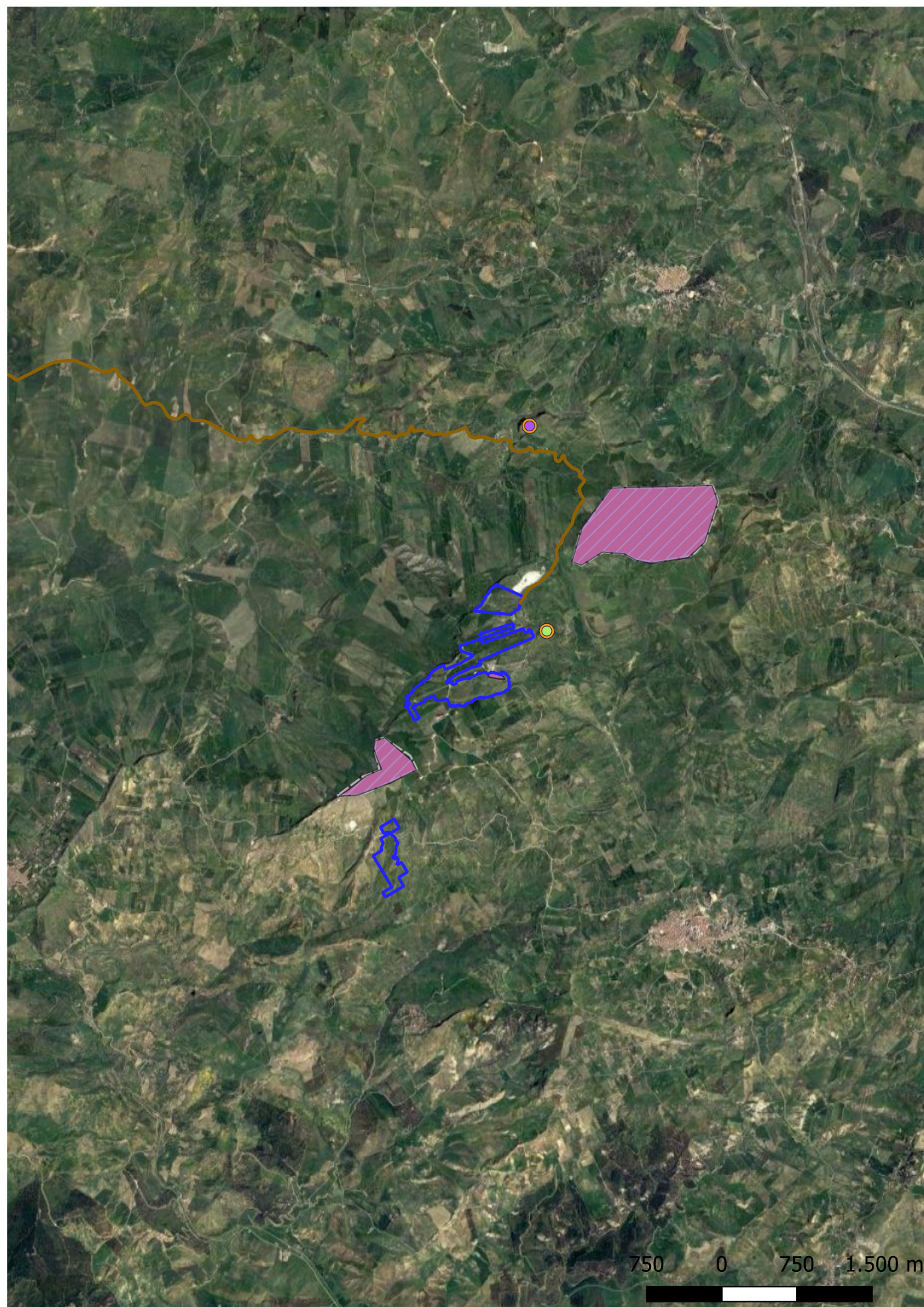
**Definizione e cronologia:** Siti indigeni ellenizzati

**Modalità di individuazione:** Ricerca bibliografica e di archivio (PTPR)

**Distanza dall'opera in progetto:** Fr m 0 e m 500    **Potenziale:** Medio Alto

**Rischio relativo:** Medio-Alto

Il sito di Balze del Verde ricade entro l'area di impianto, ma non verrà interessato direttamente dalle opere. Monte Chibbò e Recattivo, invece, distano tutti circa m 500 di distanza. Si tratta nel complesso di insediamenti indigeni ed ellenizzati, talvolta cinti di mura, di cui sono state scavate in particolare le necropoli e porzioni dell'abitato. Alcuni di essi restituiscono tracce di frequentazione di età preistorica riferibili a piccoli villaggi sparsi. I siti ricadenti in prossimità dell'elettrodotto presentano un rischio basso o tutt'al più nullo



Dettaglio area d'impianto



## Siti archeologici principali

**Localizzazione:** Siti ubicati a Nord dell'abitato di Santa Caterina Villarmosa

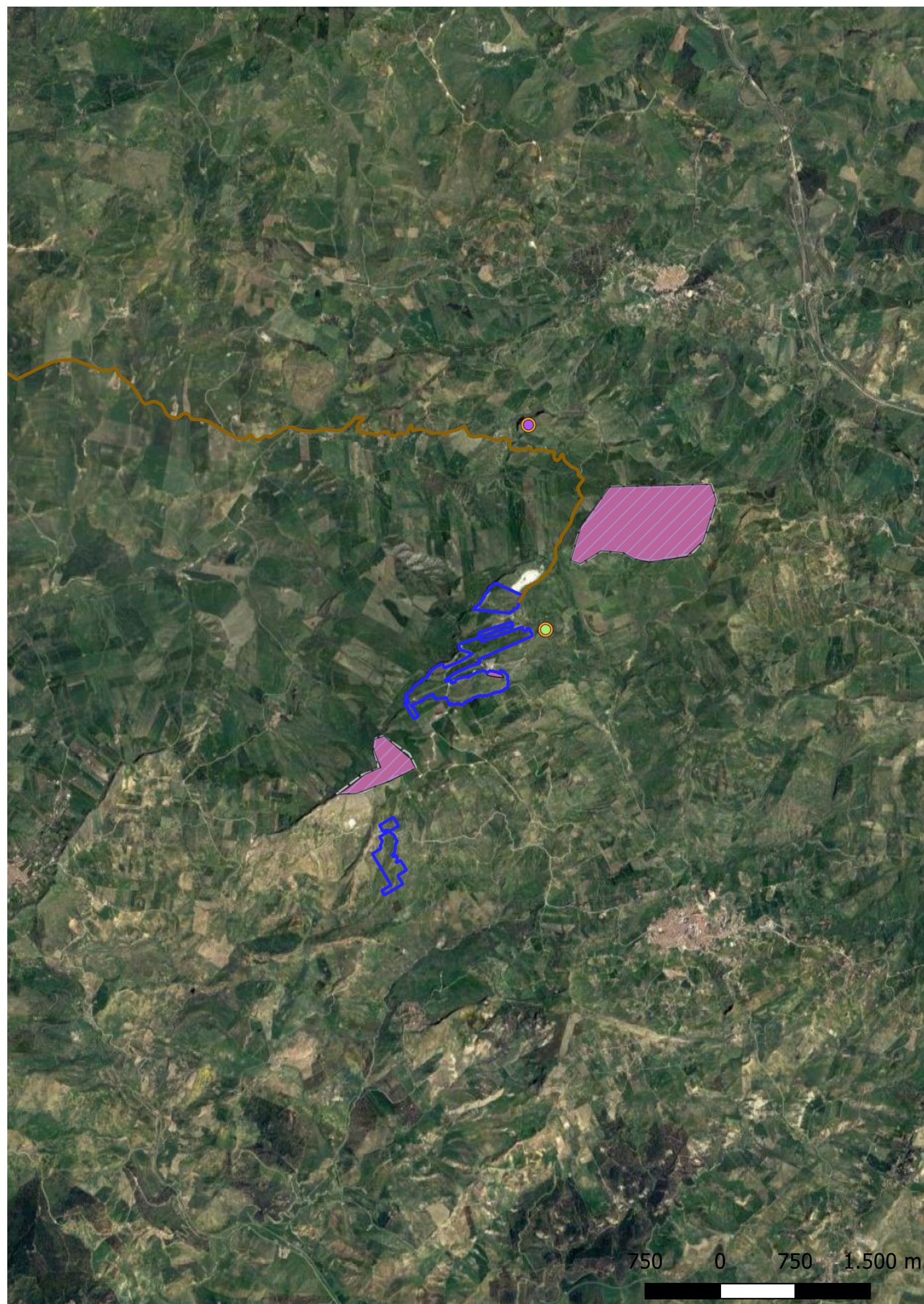
**Definizione e cronologia:** Siti indigeni ellenizzati

**Modalità di individuazione:** Ricerca bibliografica e di archivio (PTPR)

**Distanza dall'opera in progetto:** Fr m 0 e m 500    **Potenziale:** Medio Alto

**Rischio relativo:** Medio-Alto

Il sito di Balze del Verde ricade entro l'area di impianto, ma non verrà interessato direttamente dalle opere. Monte Chibbò e Recattivo, invece, distano tutti circa m 500 di distanza. Si tratta nel complesso di insediamenti indigeni ed ellenizzati, talvolta cinti di mura, di cui sono state scavate in particolare le necropoli e porzioni dell'abitato. Alcuni di essi restituiscono tracce di frequentazione di età preistorica riferibili a piccoli villaggi sparsi. I siti ricadenti in prossimità dell'elettrodotto presentano un rischio basso o tutt'al più nullo



Dettaglio area d'impianto

