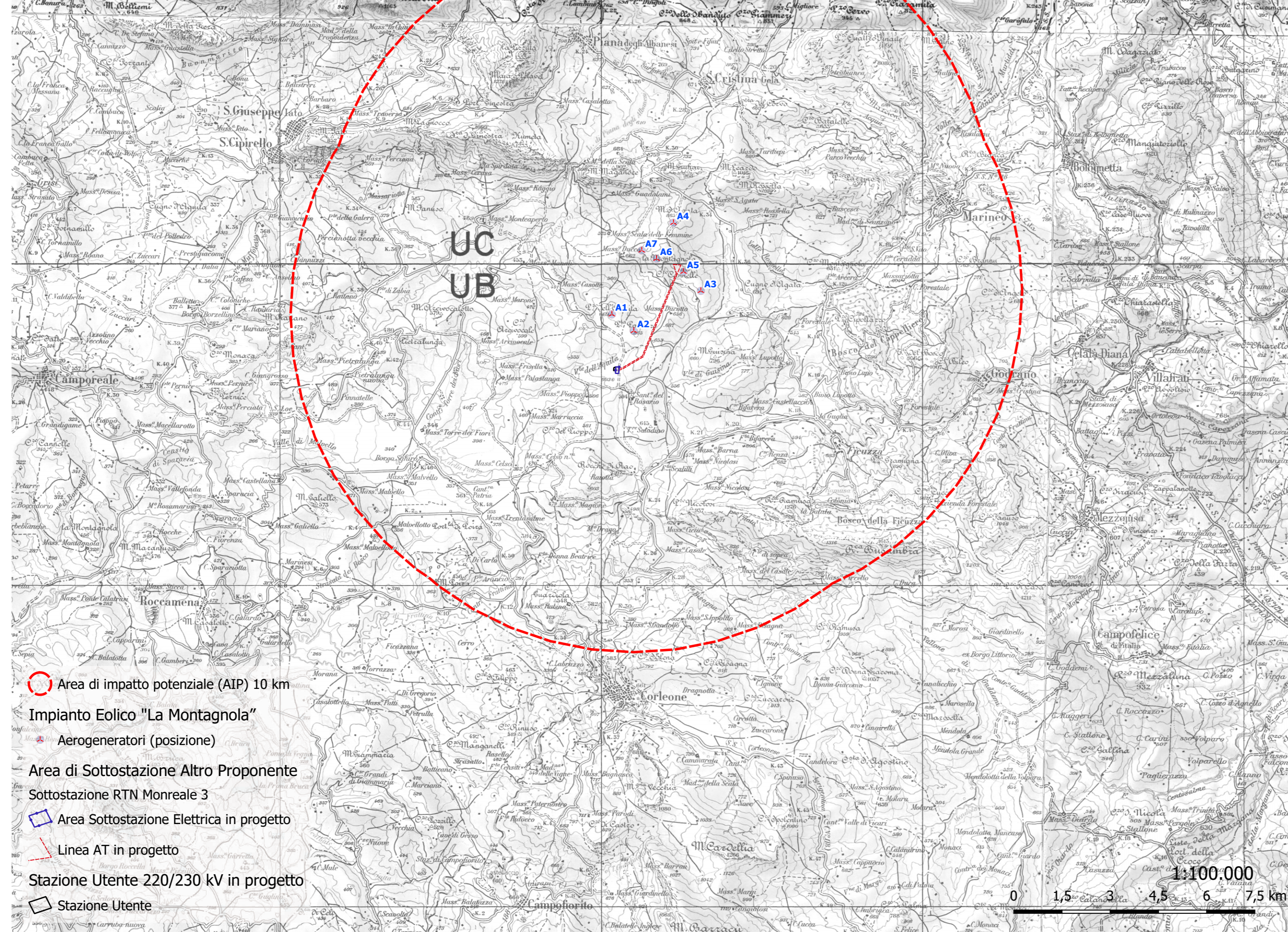


QUADRO D'UNIONE DELLA CARTA D'ITALIA
Elementi cartografici alla scala 1:100 000

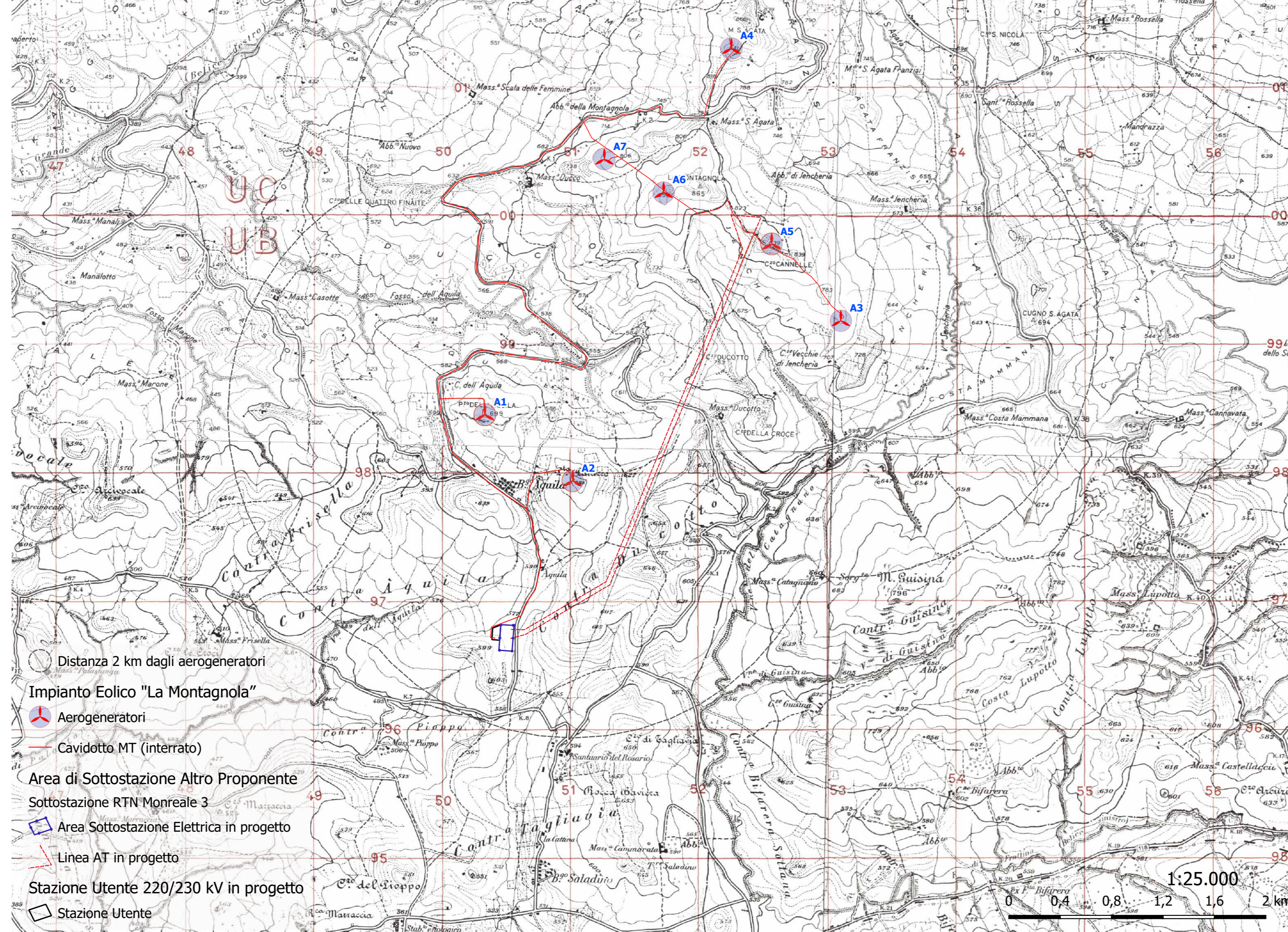
1955	1955	1955
248 Rapani	249 Palermo	250 Bagheria
1969-70 257 Alvetrano	258 Alcamo	259 Termini Imerese
1970 265 Vallo	1968-69 266	1969 267



- Area di impatto potenziale (AIP) 10 km
- Impianto Eolico "La Montagnola"
- Aerogeneratori (posizione)
- Area di Sottostazione Altro Proponente
- Sottostazione RTN Monreale 3
- Area Sottostazione Elettrica in progetto
- Linea AT in progetto
- Stazione Utente 220/230 kV in progetto
- Stazione Utente

QUADRO D'UNIONE DELLA CARTA D'ITALIA
Elementi cartografici alla scala 1:25 000

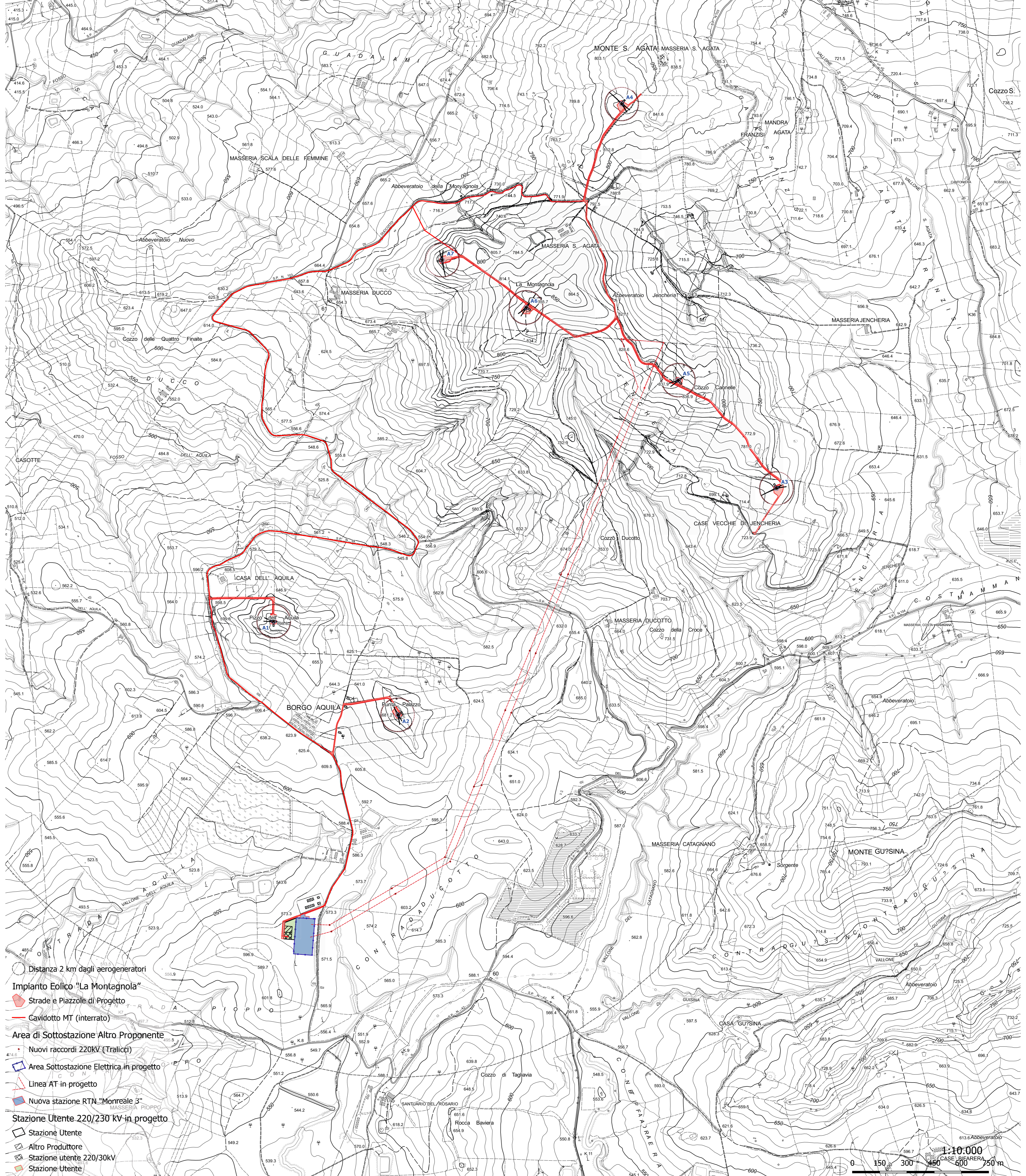
594 Partinico	595 Monreale	Zafferanò
607 Grisi	608 San Giuseppe Jato	Misilmeri
Camporeale	Corleone	Marone
Poggioreale	Bisacchino	Prizzi
		Lercara Friddi



- Distanza 2 km dagli aerogeneratori
- Impianto Eolico "La Montagnola"
- Aerogeneratori
- Caviddotto MT (interrotto)
- Area di Sottostazione Altro Proponente
- Sottostazione RTN Monreale 3
- Area Sottostazione Elettrica in progetto
- Linea AT in progetto
- Stazione Utente 220/230 kV in progetto
- Stazione Utente

QUADRO D'UNIONE DELLA CARTA TECNICA REGIONALE
Elementi cartografici alla scala 1:10 000

607030	607040	608070
607070	territorio provinciale di PA	608050
607110	607120	608090



- Distanza 2 km dagli aerogeneratori
- Impianto Eolico "La Montagnola"
- Strade e Piazzole di Progetto
- Caviddotto MT (interrotto)
- Area di Sottostazione Altro Proponente
- Nuovi raccordi 220kV (Tirlicca)
- Area Sottostazione Elettrica in progetto
- Linea AT in progetto
- Nuova stazione RTN "Monreale 3"
- Stazione Utente 220/230 kV in progetto
- Stazione Utente
- Altro Produttore
- Stazione utente 220/30kV
- Stazione Utente

PROGETTO IMPIANTO EOLICO "LA MONTAGNOLA"

Potenza complessiva 42 MW

STUDIO DI IMPATTO AMBIENTALE
Comune di Piana degli Albanesi (PA) e Comune di Monreale (PA)
Proponenti: Sicilia Wind srl
07/07/2023
Revision: 00

edp renewables

EDP Renewable Italia Holding S.r.l.

Team di progettazione ambientale
agr. Paolo Castelli - geol. Rosario Fria - Ing. Corrado Castello
geol. Michele Ognibene - Ing. Ivo Giulino

Formato: **RCP 1**
Elaborato: **Inquadramento Territoriale**
Scala: varie

NO	DATA	OPERAZIONE	CAVILLO	REVISIONE	CAVILLO	OPERAZIONE	CAVILLO	REVISIONE
01	07/07/2023	ELABORAZIONE	CAVILLO	REVISIONE	CAVILLO	OPERAZIONE	CAVILLO	REVISIONE