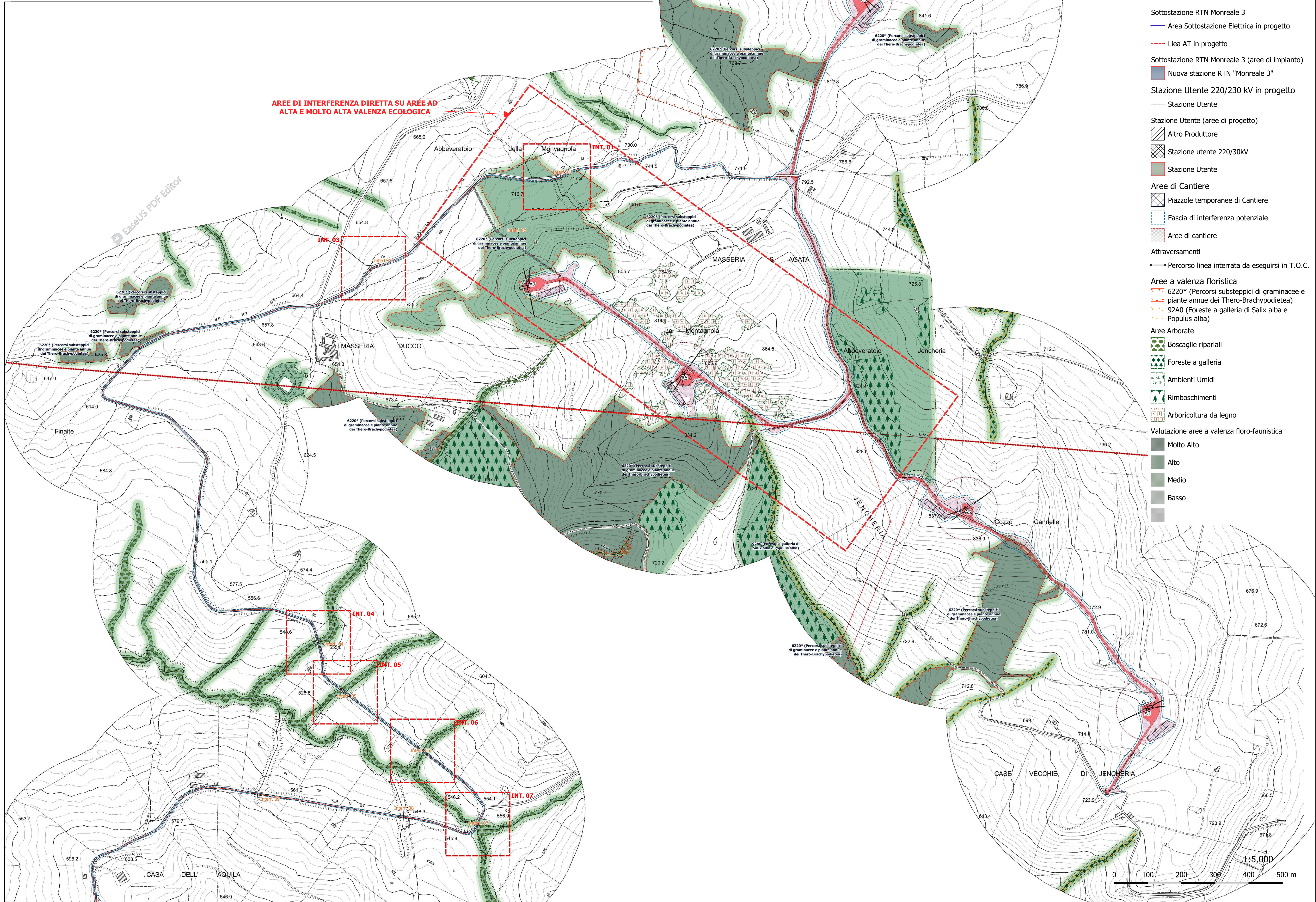
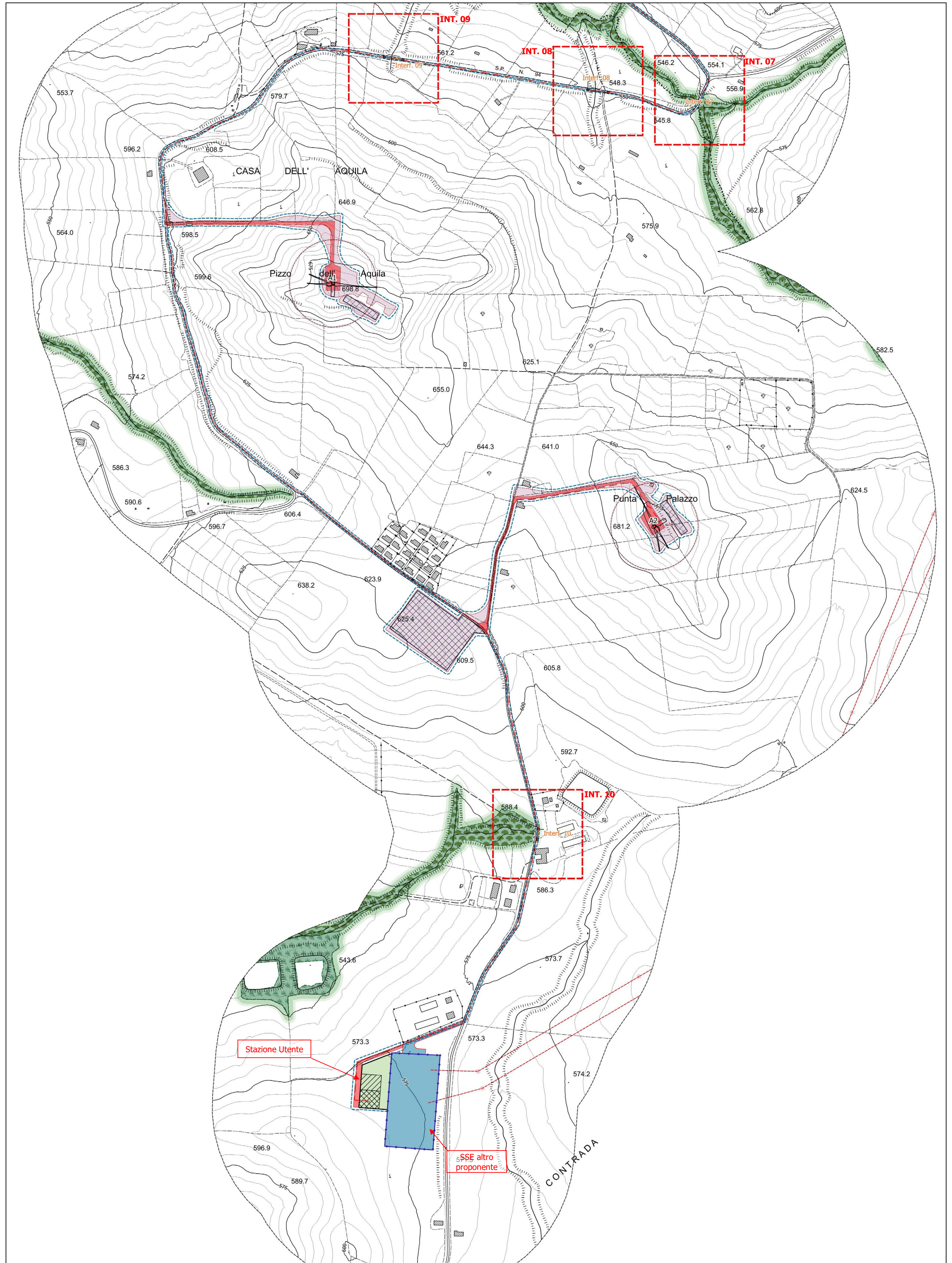


AREE DI INTERFERENZA DIRETTA SU AREE AD ALTA E MOLTO ALTA VALENZA ECOLOGICA



- Impianto Eolico "La Montagnola"**
 Aerogeneratori e Rotore
 Area di Installazione aerogeneratore
 Raggio Rotore
 Aerogeneratore
 Strade e Piazzole di Progetto
 Caviodotti MT (interato)
 Area di Sottostazione Altro Proponente
 Nuovi raccordi 220kV (Tralicci)
 Sottostazione RTN Monreale 3
 Area Sottostazione Elettrica in progetto
 Lica AT in progetto
 Sottostazione RTN Monreale 3 (aree di impianto)
 Nuova stazione RTN "Monreale 3"
 Stazione Utente 220/230 kV in progetto
 Stazione Utente
 Stazione Utente (aree di progetto)
 Altro Produttore
 Stazione utente 220/30kV
 Stazione Utente
Are di Cantiere
 Piazzole temporanee di Cantiere
 Fascia di interferenza potenziale
 Are di cantiere
Attraversamenti
 Percorso linea interrata da eseguirsi in T.O.C.
Area a valenza floristica
 G220* (Percorsi sottopiedi di graminacee e piante annue dei Thero-Brachypodietea)
 S2A0 (Foreste a galleria di Salix alba e Populus alba)
Area Arboree
 Boscaglie ripariali
 Foreste a galleria
 Ambienti Umidi
 Rimboscimenti
 Arboricoltura da legno
Valutazione aree a valenza floro-faunistica
 Molto Alto
 Alto
 Medio
 Basso

PROGETTO IMPIANTO EOLICO "LA MONTAGNOLA"
 Potenza complessiva 42 MW

STUDIO DI IMPATTO AMBIENTALE
 Comune di Piana degli Albanesi (PA) e Comune di Monreale (PA)
 Proponenti: Sicilia Wind srl
 07/07/2023
 Revision: 00

Team di progettazione ambientale
 ing. Paolo Castelli - ing. Rosario Ilic - ing. Corrado Castano
 geol. Michele Ognibene - ing. Ivano Gullino

EDP Renewables Italia Holding S.p.A.

Formato: A0+
 Titolo: RCP 08
 Elaborato: Analisi delle interferenze sulle aree a qualità ambientale
 Scala: 1:25.000 - 1:10.000

NO.	PRODOTTORE	DESCRIZIONE	STATO	MISSIONE PER IL	DATA	ORIGINALE	REVISIONI
001	EDP	PROGETTO	IN	PROGETTO	07/07/2023	001	001