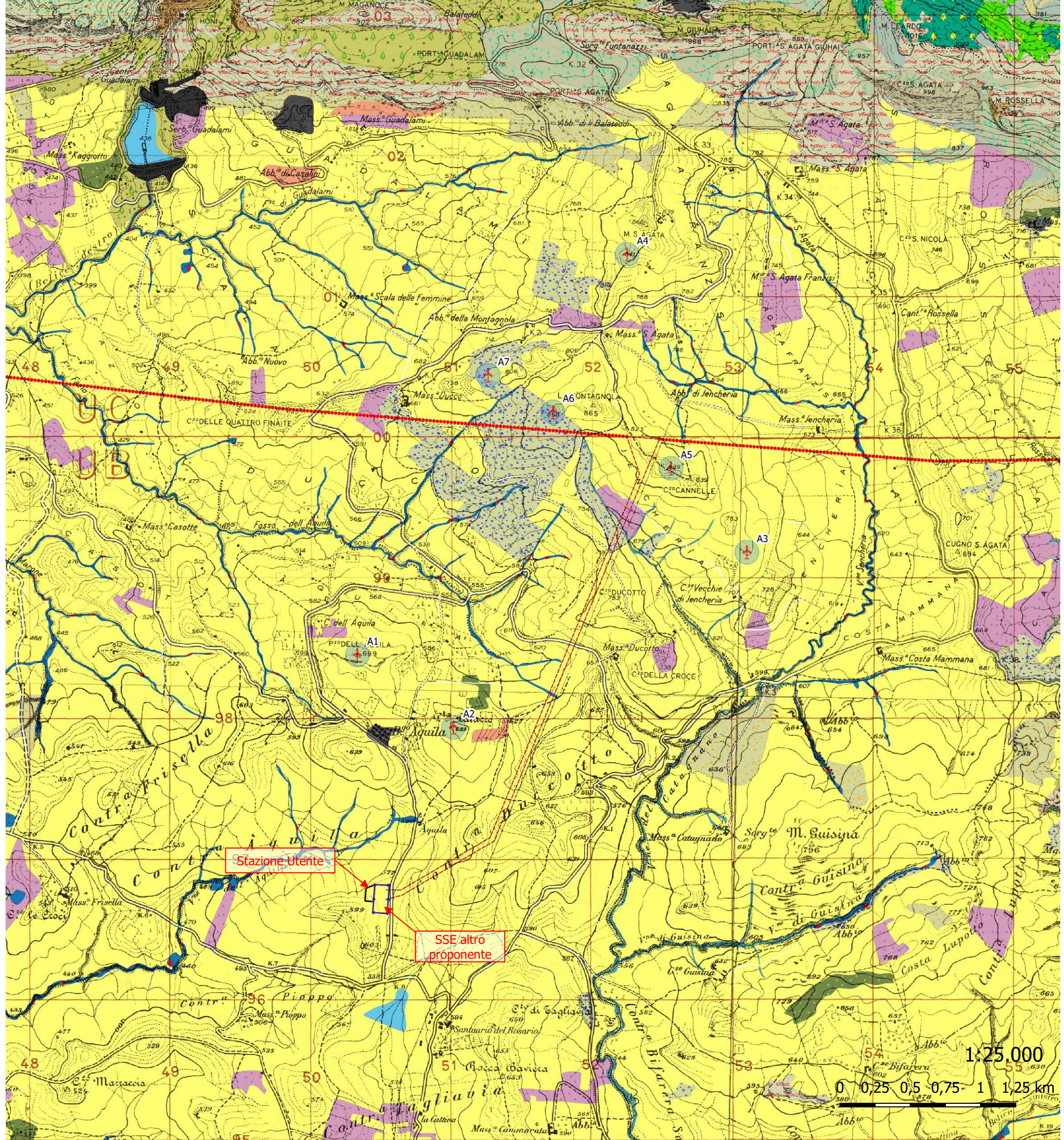
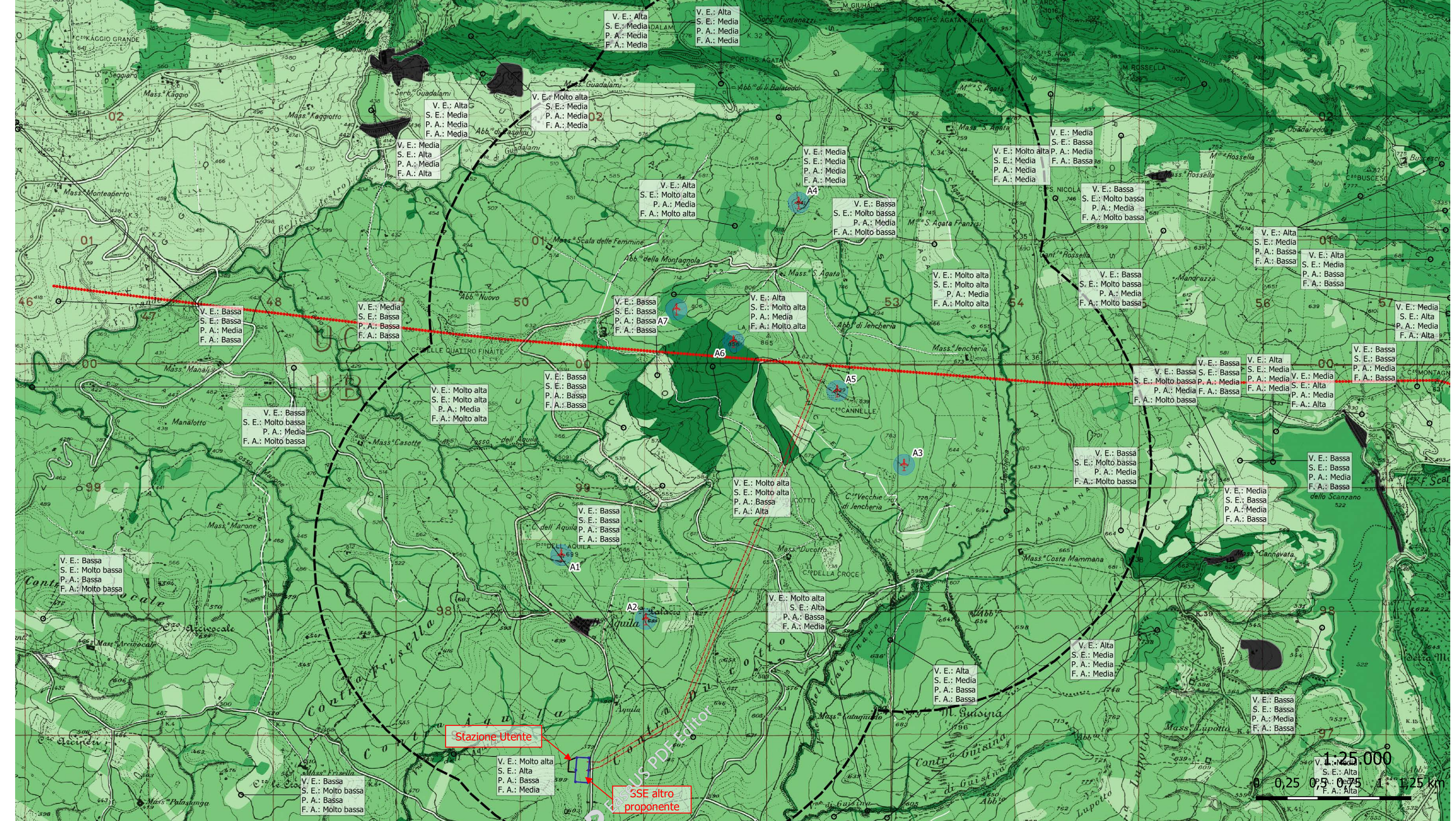
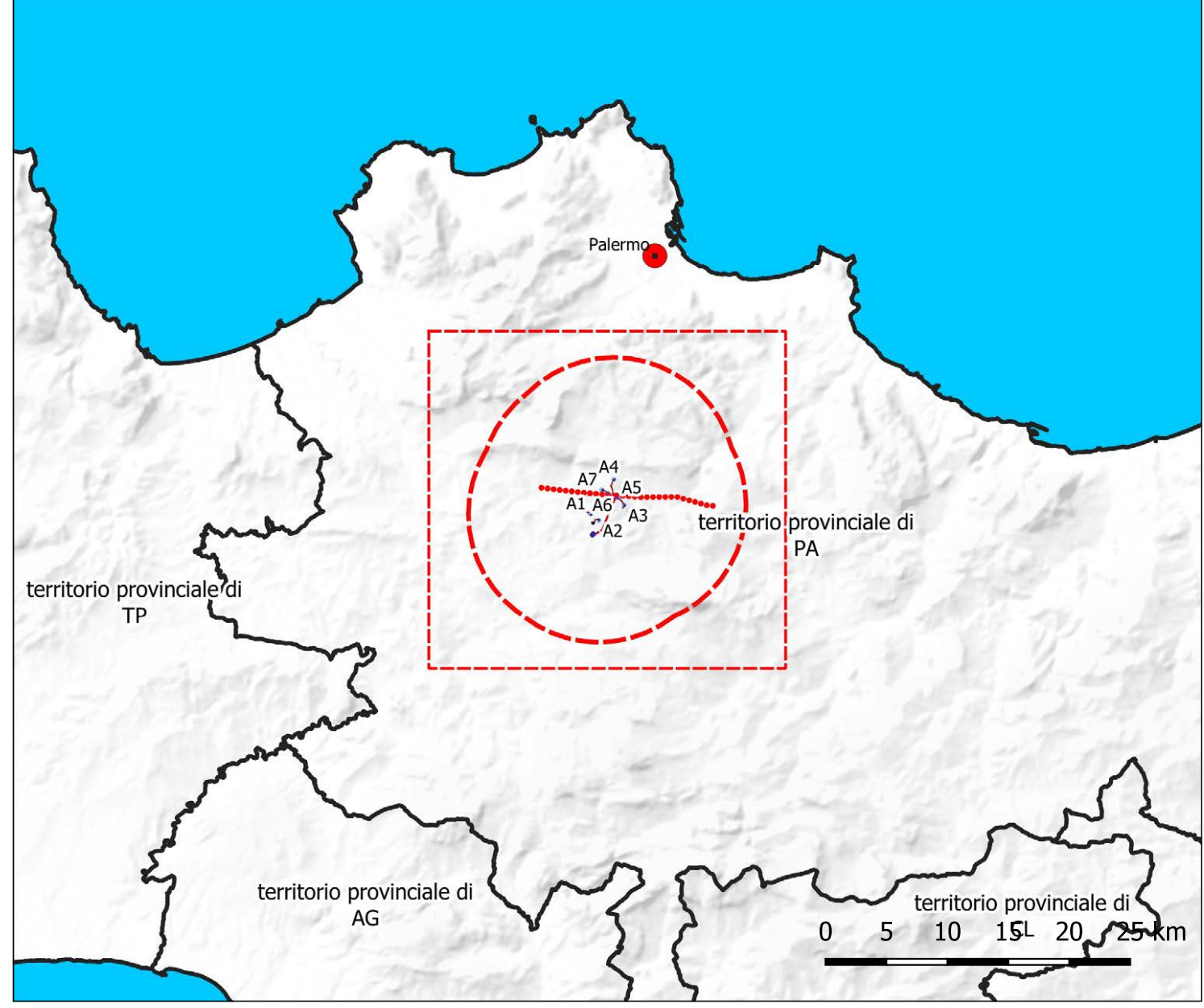


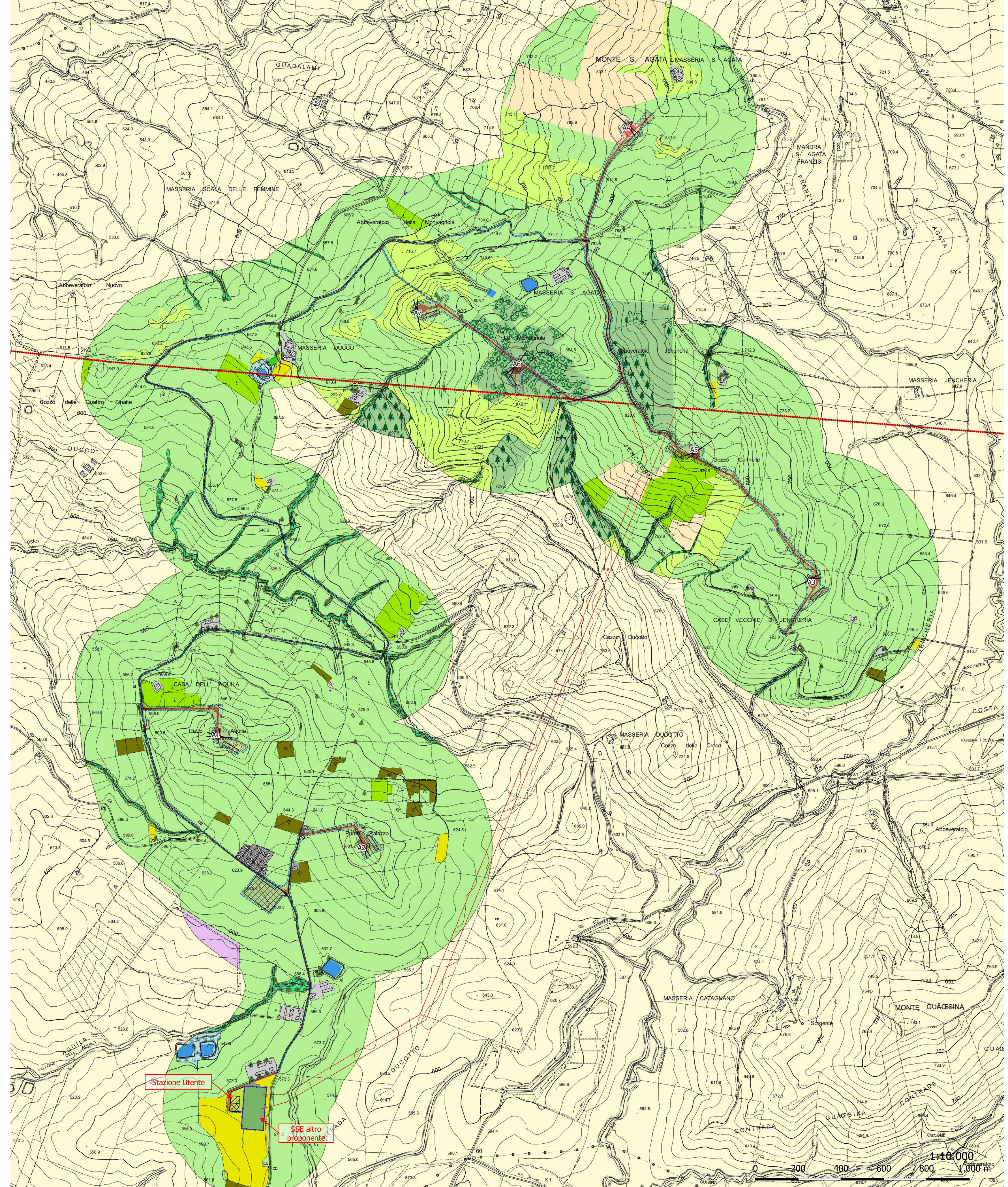
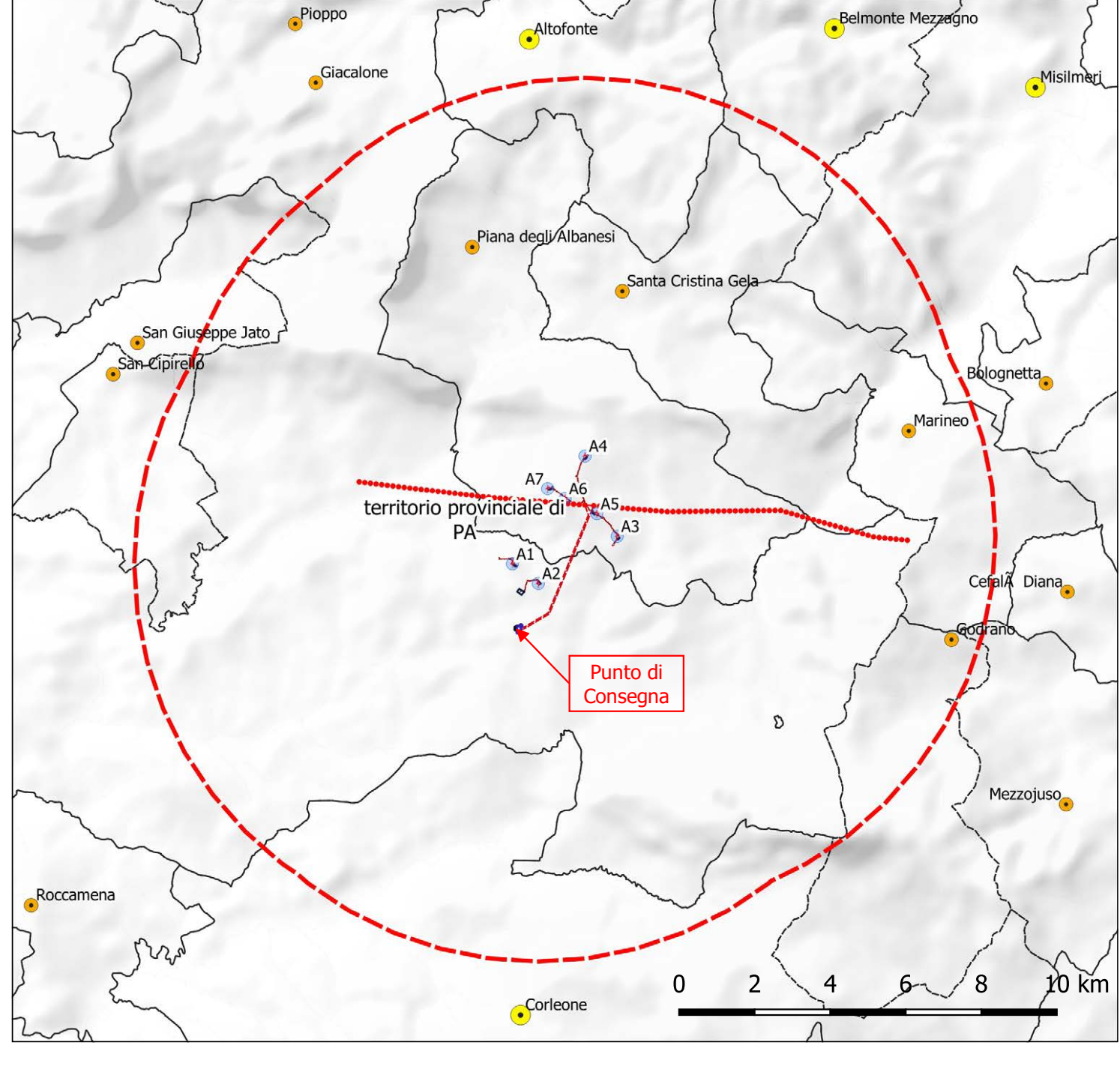
- Carta dell'Uso del Suolo (2018)**
- Impianto Eolico "La Montagnola"
  - Aerogeneratori
  - Cavidotto MT (Interrato)
  - Area di Sottostazione Altro Proponente
  - Area Sottostazione Elettrica in progetto
  - Liea AT in progetto
  - Linea AT aerea esistente
  - Stazione Utente 220/230 kV in progetto
  - Stazione Utente
- Carta dell'Uso del Suolo (2018)**
- 1112 Zone residenziali a tessuto discontinuo e rado
  - 1122 Borghi e fabbricati rurali
  - 121 Insediamenti industriali, artigianali, commerciali e spazi annessi
  - 1222 Viabilità stradale e sue pertinenze
  - 131 Aree estrattive
  - 21121 Seminativi semplici e colture erbacee estensive
  - 221 Vigneti
  - 2211 Vigneti consociati (con oliveti, ecc.)
  - 222 Frutteti
  - 223 Oliveti
  - 2242 Piantagioni a latifoglie, impianti di arboricoltura (noce e/o rimboschimenti)
  - 2243 Eucalipteti
  - 2311 Inculti
  - 242 Sistemi colturali e partecellari complessi (mosaico di appezzamenti agricoli)
  - 3111 Lecce
  - 31122 Querceti termofili
  - 3116 Boschi e boscaglie ripariali
  - 31163 Pioppeti ripariali
  - 3125 Rimboschimenti a conifere
  - 3211 Praterie aride calcaree
  - 3214 Praterie mesofile
  - 32222 Pruneti
  - 32312 Macchia a lentisco
  - 3232 Gariga
  - 332 Rocce nude, falesie, rupi e affioramenti
  - 4121 Vegetazione degli ambienti umidi fluviali e lacustri
  - 5122 Laghi artificiali



- Carta Natura (ISPRA)**
- Impianto Eolico "La Montagnola"
  - Aerogeneratori
  - Cavidotto MT (Interrato)
  - Area di Sottostazione Altro Proponente
  - Sottostazione RTN Monreale 3
  - Area Sottostazione Elettrica in progetto
  - Liea AT in progetto
  - Linea AT aerea esistente
  - Stazione Utente 220/230 kV in progetto
  - Stazione Utente
- Carta Natura (ISPRA)**
- 22.1. Acque dolci (laghi, stagni)
  - 24.225. Greti dei torrenti mediterranei
  - 31.8A. Roveti
  - 32.22. Macchia a Euphorbia dendroides
  - 32.23. Gariga a Ampelodesmos mauritanicus
  - 32.4. Garighe e macchie mesomediterranee calcicole
  - 34.6. Steppe di alte erbe mediterranee
  - 34.74. Praterie xeriche dell'Italia centrale e meridionale
  - 34.81. Prati mediterranei subnitrifili (incl. vegetazione mediterranea e submediterranea postculturale)
  - 38.1. Praterie mesofile pascolate
  - 41.732. Querceti mediterranei a roverella
  - 44.12. Saliceti arbustivi ripariali mediterranei
  - 44.61. Boschi ripariali a pioppi
  - 45.31A. Lecce sud-italiane e siciliane
  - 62.14. Rupì carbonatiche dei rilievi del Mediterraneo occidentale
  - 82.3. Colture estensive
  - 83.11. Oliveti
  - 83.15. Frutteti
  - 83.21. Vigneti
  - 83.31. Piantagioni di conifere
  - 83.322. Piantagioni di eucalipti
  - 86.1. Città, centri abitati
  - 86.3. Siti industriali attivi
  - 86.41. Cave



- SISTEMA CARTA DELLA NATURA: VALUTAZIONE DEL VALORE ECOLOGICO**
- rappresenta la misura della qualità di ciascuna unità fisiografica di paesaggio dal punto di vista ecologico-ambientale. Gli indicatori che concorrono alla valutazione del valore ecologico sono:
- naturalità
  - molteplicità ecologica
  - rarità ecosistemica
  - rarità del tipo di paesaggio (a livello nazionale)
  - presenza di aree protette nel territorio dell'unità
- SENSIBILITÀ ECOLOGICA**
- fornisce una misura della predisposizione intrinseca dell'unità fisiografica di paesaggio al rischio di degrado ecologico-ambientale. Si basa sull'analisi della struttura dei sistemi ecologici contenuti nell'unità fisiografica.
- PRESSIONE ANTROPICA**
- rappresenta il disturbo complessivo di origine antropica che interessa gli ambienti all'interno di una unità fisiografica di paesaggio. Gli indicatori che concorrono alla valutazione della pressione antropica sono:
- carico inquinante complessivo calcolato mediante il metodo degli abitanti equivalenti
  - impatto delle attività agricole
  - impatto delle infrastrutture di trasporto (stradale e ferroviario)
  - sottrazione di territorio dovuto alla presenza di aree costruite
  - presenza di aree protette, inteso come detrattore di pressione antropica
- FRAGILITÀ AMBIENTALE**
- evidenzia le aree più sensibili e maggiormente pressate dalla presenza umana



- Carta del Valore Ecologico (ISPRA)**
- Distanza 2 km dall'impianto
  - Impianto Eolico "La Montagnola"
  - Aerogeneratori
  - Cavidotto MT (Interrato)
  - Area di Sottostazione (Altro Proponente)
  - Sottostazione RTN Monreale 3
  - Liea AT in progetto
  - Linea AT aerea esistente
  - Stazione Utente 220/230 kV in progetto
  - Stazione Utente
  - Carta del Valore Ecologico (ISPRA)
  - Molto alta
  - Alta
  - Media
  - Molto bassa
  - Nulla

- Carta del Suolo Rilevato**
- Impianto Eolico "La Montagnola"
- Aerogeneratori e Rotore
  - Area di Installazione aerogeneratore
  - Raggio Rotore
  - Aerogeneratore
  - Strade e Piazzole di Progetto
  - Cavidotto MT (Interrato)
  - Stazione Utente 220/230 kV in progetto
  - Stazione Utente
  - Stazione Utente (aree di progetto)
  - Altro Produttore
  - Stazione utente 220/30kV
  - Stazione Utente
  - Area di Sottostazione Altro Proponente
  - Nuovi raccordi 220kV (Trallici)
  - Sottostazione RTN Monreale 3
  - Area Sottostazione Elettrica in progetto
  - Liea AT in progetto
  - Linea AT aerea esistente
  - Sottostazione RTN Monreale 3 (area di impianto)
  - Nuova stazione RTN "Monreale 3"
  - Area Arborate
  - Arboricoltura da legno
  - Rimboschimenti
  - Boscaglie ripariali
  - Foreste a galleria
  - Ambienti Umidri
  - Singolarità arboree del Paesaggio
  - filare
  - isolati
  - Uso del Suolo rilevato
  - 1112 Zone residenziali a tessuto discontinuo e rado
  - 1122 Borghi e fabbricati rurali
  - 121 Insediamenti industriali, artigianali, commerciali e spazi annessi
  - 21121 Seminativi semplici e colture erbacee estensive
  - 21211 Colture ortive in pieno campo
  - 221 Vigneti
  - 222 Frutteti
  - 223 Oliveti
  - 2242 Piantagioni a latifoglie, impianti di arboricoltura (noce e/o rimboschimenti)
  - 2311 Inculti
  - 3116 Boschi e boscaglie ripariali
  - 31163 Pioppeti ripariali
  - 3211 Praterie aride calcaree
  - 4121 Vegetazione degli ambienti umidi fluviali e lacustri
  - 5122 Laghi artificiali
  - 600 metri dalle aree di intervento

**PROGETTO IMPIANTO EOLICO "LA MONTAGNOLA"**  
Potenza complessiva 42 MW

STUDIO DI IMPATTO AMBIENTALE

Comune di Piana degli Albanesi (PA) e Comune di Monreale (PA)

Proponenti: Sicilia Wind srl

07/07/2023

REF: Revision: 00

Team di progettazione ambientale  
agr. Paolo Castelli - geol. Rosario Fria - Ing. Corrado Castello  
geol. Michele Ognibene - Ing. Iva Giulino

edp renewables

EDP Renewables Italia Holding S.r.l.

Formato: A0  
RCP 09  
Scala: 1:25.000 - 1:10.000

Elaborato: Analisi della qualità Ambientale e del Paesaggio Agrario

NO	DATA	OPERAZIONE	CAVALLINO	REVISIONE	DATA	OPERAZIONE	CAVALLINO	REVISIONE
01	07/07/2023	ELABORAZIONE	CAVALLINO	REVISIONE	07/07	ORIGINALE	CAVALLINO	REVISIONE
02	07/07/2023	REVISIONE	CAVALLINO	REVISIONE	07/07	REVISIONE	CAVALLINO	REVISIONE