

Metodologia di analisi dell'interferenza visuale

L'elaborazione basa i suoi presupposti sui seguenti punti.

L'analisi dell'intervisibilità territoriale dell'area è stata eseguita con il plug-in GIS di visibilità sulla carta DMS (2 m) disponibile per la Regione Siciliana.

I "punti emittenti" (cioè i punti da osservare dal territorio circostante) per ogni aerogeneratore con un'altezza relativa al mozzo di ogni aerogeneratore in progetto (h = 115 metri s.l.s.).

L'altezza dell'osservatore sul tutto il territorio circostante è posta a 1,6 metri sul livello del suolo. La quantità di impianto visibile è stata graduata in relazione alla quantità di punti emittenti visibili da ogni area del territorio analizzato secondo la seguente tabella.

Visibilità Aerogeneratori	quantità %	Grado Critico
<= 6	85%	Molto alto
<= 5	70%	Alto
<= 4	55%	Medio
<= 3	40%	Basso
<= 2	25%	Molto Basso
0	0%	Nulla

Gráfico quali/quantitativo delle superfici interessate da interferenza all'interno dell'area di Potenziale Impatto Paesaggistico

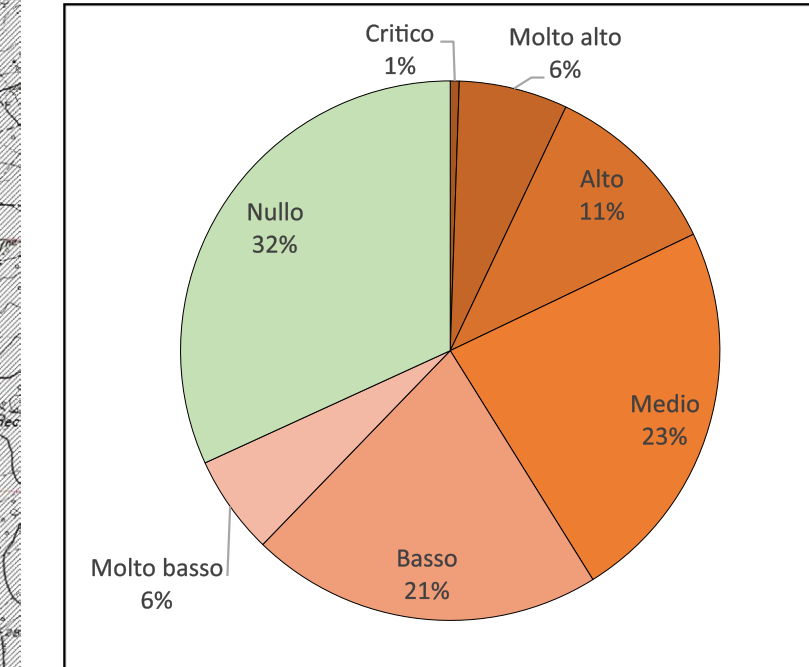
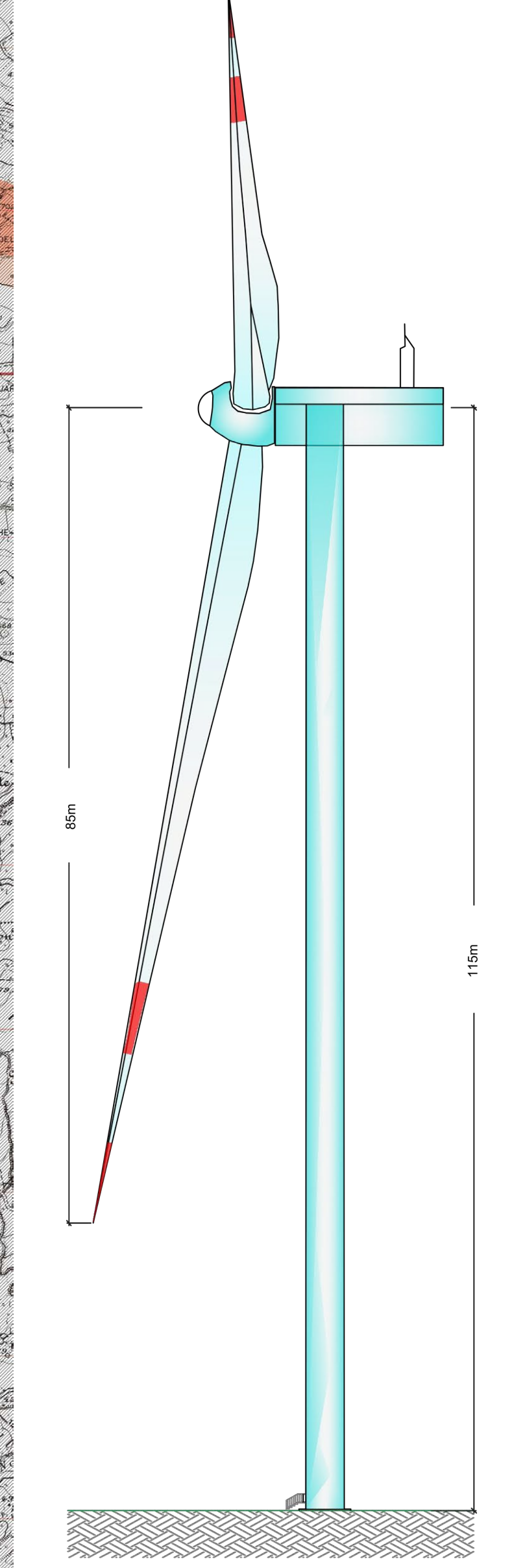


Gráfico quali/quantitativo delle superfici interessate da interferenza all'interno dell'area di Potenziale Impatto Paesaggistico

Grado interferenza visuale	ettari	Rapporti %
Critico	218,79	0,54%
Molto alto	2.864,91	6,52%
Alto	4.430,68	10,84%
Medio	9.491,00	23,23%
Basso	8.627,18	21,11%
Molto basso	2.424,79	5,93%
Nulla	13.907,01	31,83%
Totale complessivo	40.864,27	100,00%

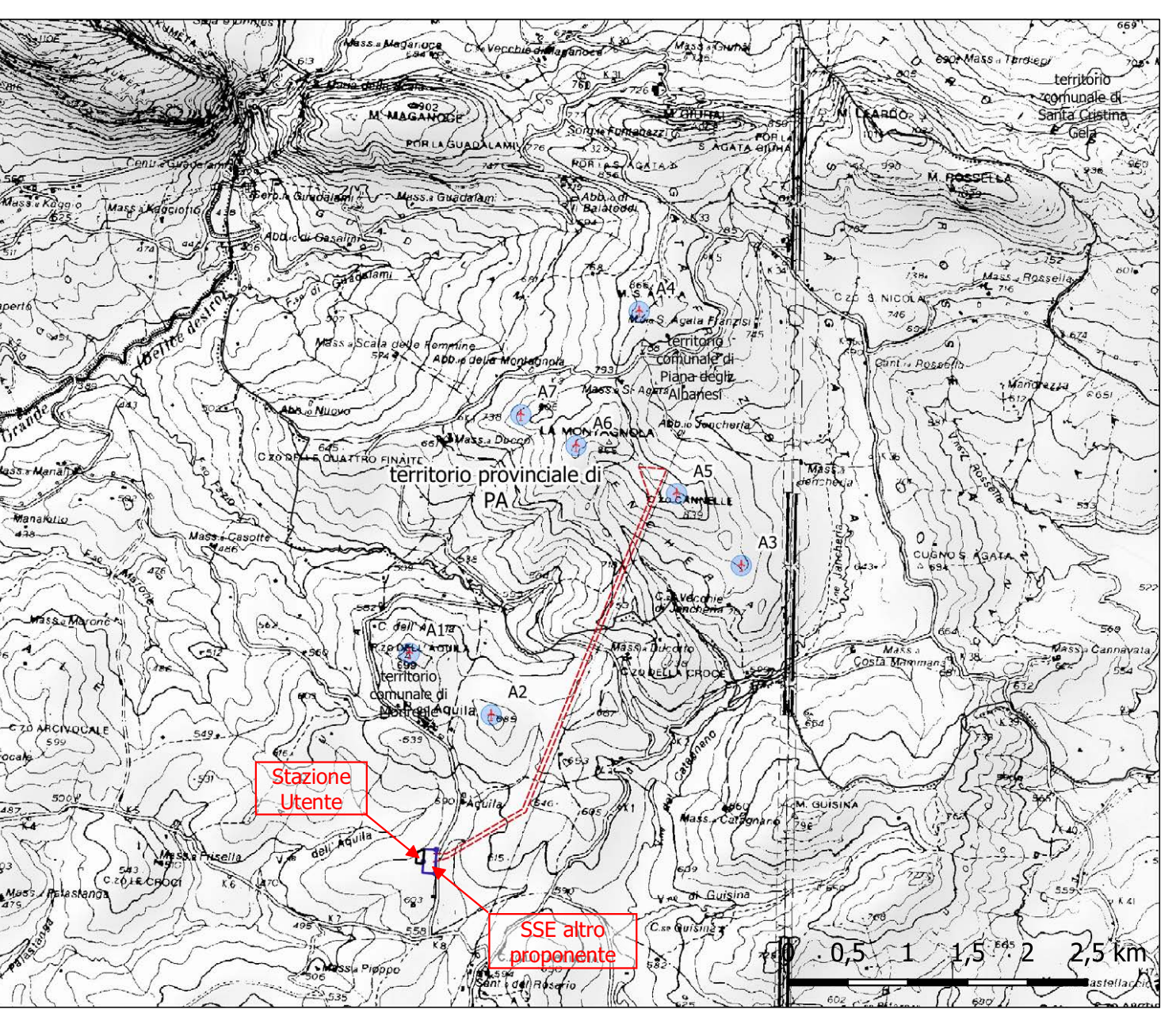
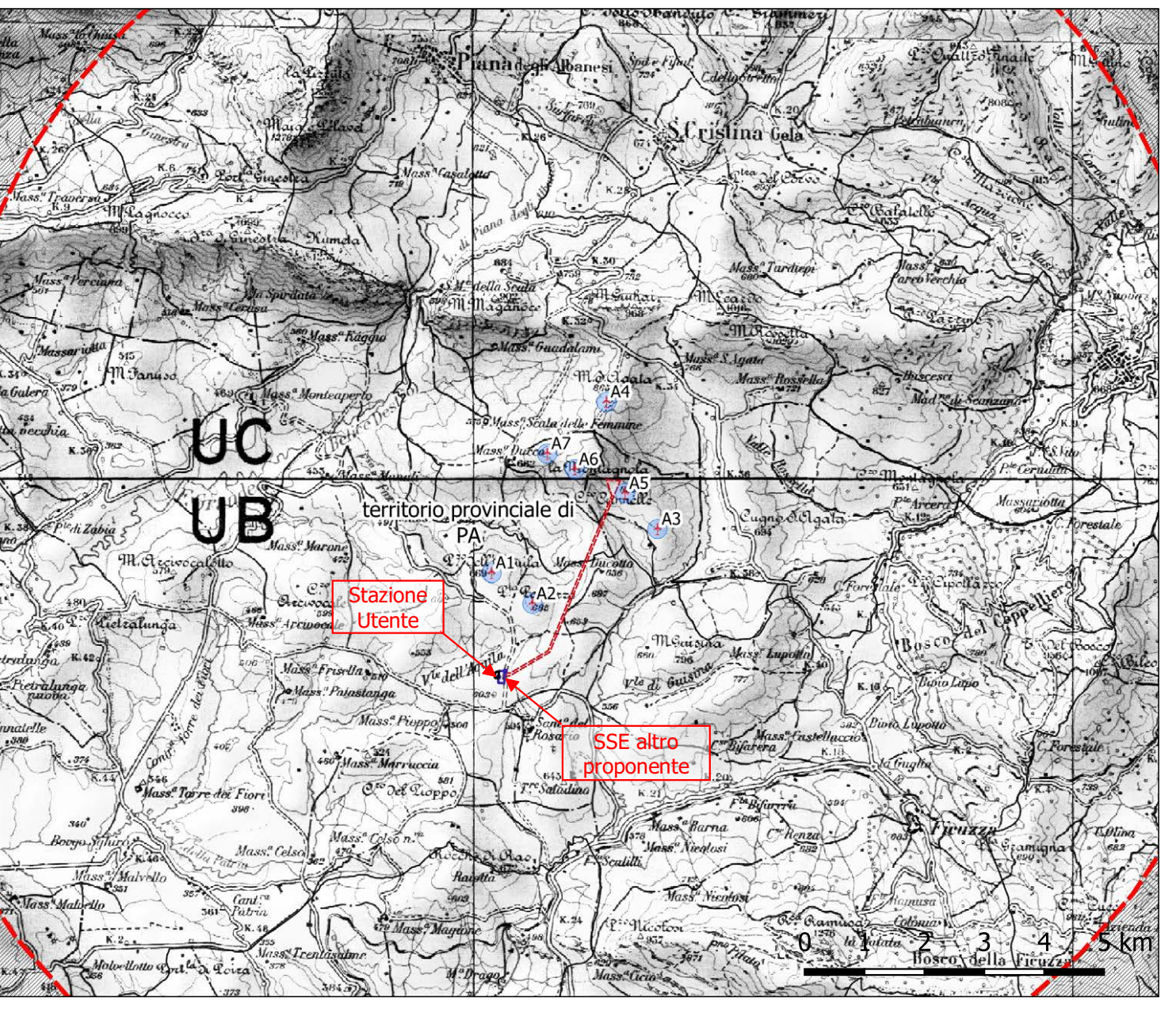
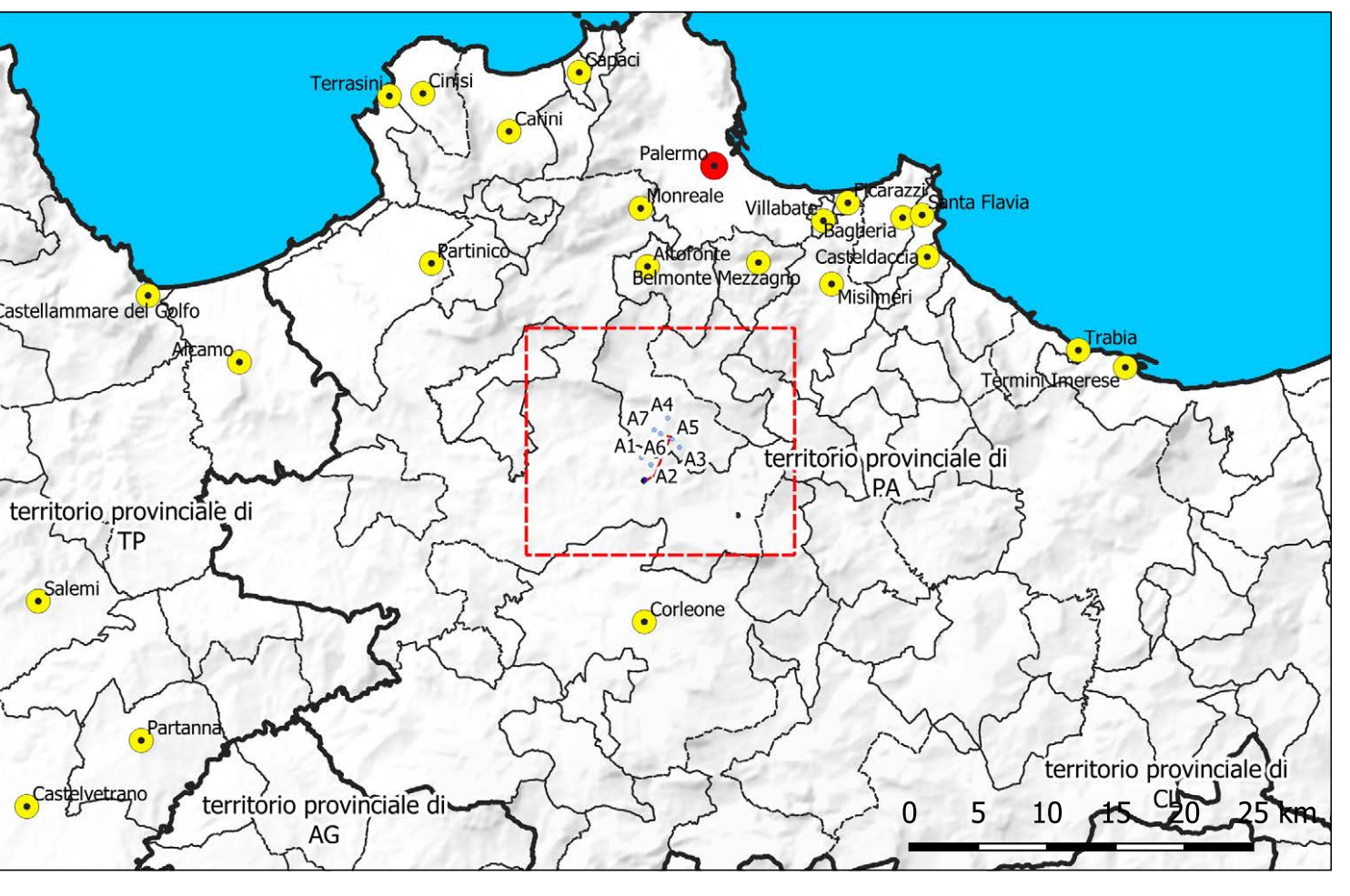
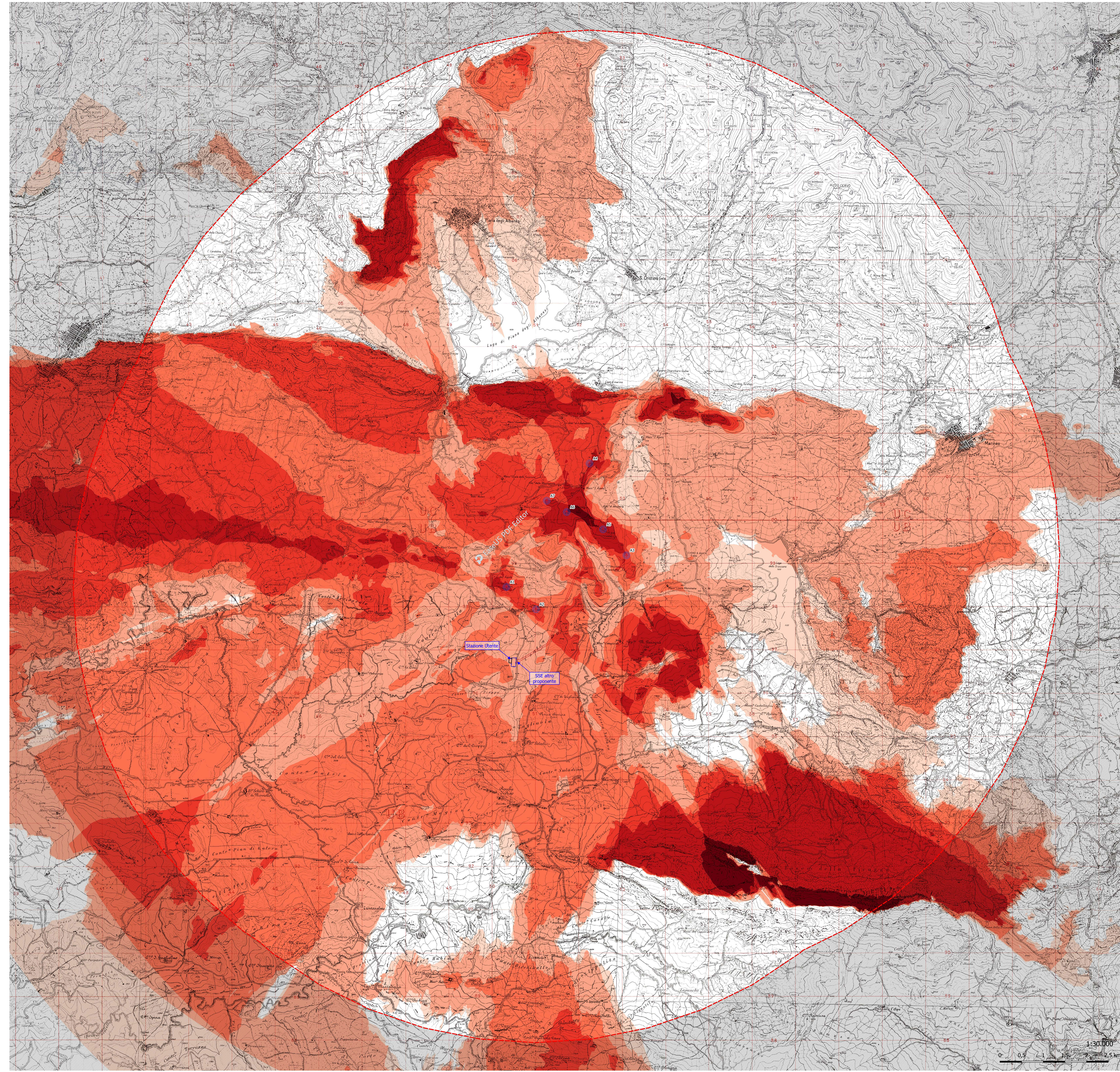
Aerogeneratore in progetto (Profilo)



Carta del Grado di Visibilità

- Area di impatto potenziale (AIP) 10 km
- Impianto Eolico "La Montagnola"**
- Aerogeneratori
- Stazione Utente 220/230 kV in progetto
- Stazione Utente
- Area di Sottostazione Altro Proponente**
- Sottostazione RTN Monreale 3
- Area Sottostazione Elettrica in progetto
- Linea AT in progetto

- Carta del Grado di Interferenza visuale**
- Critico
 - Molto alto
 - Alto
 - Medio
 - Basso
 - Molto basso
 - Nulla



- Area di impatto potenziale (AIP) 10 km
- Impianto Eolico "La Montagnola"
- Aerogeneratori
- Stazione Utente 220/230 kV in progetto
- Stazione Utente
- Area di Sottostazione Altro Proponente
- Sottostazione RTN Monreale 3
- Area Sottostazione Elettrica in progetto
- Linea AT in progetto

PROGETTO IMPIANTO EOLICO "LA MONTAGNOLA"
Potenza complessiva 42 MW

STUDIO DI IMPATTO AMBIENTALE
Comune di Piana degli Albanesi (PA) e Comune di Monreale (PA)
Proponenti: Sicilia Wind srl

07/07/2023
REF.: Revision: 00

Team di progettazione ambientale
agr. Paolo Castelli - geol. Rosario Fria - ing. Corrado Castello
geol. Michele Ognibene - ing. Ivo Gulino

Formato: Tav. Elaborato:
AD: RCP 13
Scala: 1:30.000

Analisi di intervisibilità territoriale

REV.	DATE	DESIGN	CHECKED	REVISION	DESCRIPTION
01	07/07/2023	EDP	EDP	01	REVISIONE INIZIALE