

## REPORT MONITORAGGIO ACUSTICO IN CORSO D'OPERA

N° Documento:	Foglio 1 di 6	Rev.:			
		00			

**SCHEDA DI CAMPIONAMENTO**  
**PUNTO DI MONITORAGGIO: RUP07SL**  
**FASE MONITORATA: POSA**

**UBICAZIONE**

PROVINCIA	TREVISO	COMUNE	SANTA LUCIA DI PIAVE
LOCALITÀ		INDIRIZZO	VICOLO DEL RUIO
COORDINATE	N: 45°51'48,48"	E: 12°16'44,49"	QUOTA s.l.m.: 58 m

**ZONA ACUSTICA IN CUI RICADE L'ATTIVITA'**  
(Tab.A, Allegato DPCM 14/11/1997)

COMUNE	TIPO DI ZONA	LIMITE DIURNO - dB(A) (Tab. C, Allegato 1, DPCM 14/11/1997)	LIMITE NOTTURNO - dB(A) (Tab. C, Allegato 1, DPCM 14/11/1997)
SANTA LUCIA DI PIAVE	CLASSE V – aree prevalentemente industriali	70	60

**ORARIO DI FUNZIONAMENTO DELLE SORGENTI DI RUMORE DELL'ATTIVITA'(\*)**

Mattino: dalle 7.30 alle 12.00

Pomeriggio: dalle 13.00 alle 17.30

(\* Gli orari si riferiscono ad una generica giornata di lavoro in cantiere)

SOFTWARE UTILIZZATO PER L'ACQUISIZIONE ED ELABORAZIONE DEI DATI: dB Trait ver. 6.0.0 (01-dB Acoem)

La strumentazione di misura è conforme a quanto previsto dall'art. 2 del D.M. 16-03-1998.

Strumento	Costruttore e modello	N. Matricola	Tarato il	Certificato taratura n.
Fonometro integratore	01-dB - Fusion	10704	09/02/2021	LAT 068 42685-A
Preamplificatore	01-dB- PRE22	1507107	09/02/2021	LAT 068 42685-A
Kit per esterni	01-dB - DMK01	1507107	09/02/2021	LAT 068 42685-A
Nosecone	01-dB – RA0208	001	09/02/2021	LAT 068 42685-A
Cavo prolunga	RAL135-10M	0001	09/02/2021	LAT 068 42685-A
Microfono	GRAS – 40CE	233249	09/02/2021	LAT 068 42685-A
Filtri 1/3 ottave	01-dB - Fusion	10704	09/02/2021	LAT 068 42686-A
Calibratore	01-dB - CAL 21	34164991	09/02/2021	LAT 068 42684-A

## REPORT MONITORAGGIO ACUSTICO IN CORSO D'OPERA

N° Documento:	Foglio 2 di 6	Rev.:					
		00					

File misura: 20220114\_000058\_000000.cmg  
 Data del rilevamento: 14-01-2022  
 Tempo di riferimento: DIURNO  
 Tempo di osservazione: 7.30 – 17.30  
 Tempo di misura: 16 ore  
 Ora di inizio del rilevamento: 06:00  
 Ora di fine del rilevamento: 22:00  
**Leq(A)<sub>TR</sub> misurato: 60,0 dB(A)**

Clima acustico: Fase di Posa con l'utilizzo di due escavatori.

Condizioni meteorologiche: In Tabella 1 sono riportate le condizioni meteo della giornata del 14/01/2022

Tabella 1

Data e ora media	PM <sub>10</sub> [µg/m <sup>3</sup> ]	DV[°N]	VV[m/s]	TA[°C]	UR[%]	RSG[w/m <sup>2</sup> ]	PLU[mm /h]	PRES[Kpa]
14/1/22 0:00	36	n.d.	0,15	-1,0	67	2,5	0,0	102,9
14/1/22 1:00	36	203	0,4	-2,2	73	2,5	0,0	102,9
14/1/22 2:00	30	n.d.	0,15	-2,3	76	2,5	0,0	102,9
14/1/22 3:00	24	270	0,3	-2,6	77	2,5	0,0	102,8
14/1/22 4:00	22	270	0,5	-2,6	77	2,5	0,0	102,8
14/1/22 5:00	23	293	0,4	-2,8	78	2,5	0,0	102,7
14/1/22 6:00	23	n.d.	0,15	-3,1	79	2,5	0,0	102,6
14/1/22 7:00	26	270	0,3	-3,1	80	5	0,0	102,6
14/1/22 8:00	35	293	0,3	-1,2	74	64	0,0	102,6
14/1/22 9:00	47	n.d.	0,15	3,5	56	117	0,0	102,5
14/1/22 10:00	48	45	0,5	5,9	45	188	0,0	102,5
14/1/22 11:00	43	135	0,5	8,6	39	323	0,0	102,4
14/1/22 12:00	38	113	1,0	9,5	36	346	0,0	102,3
14/1/22 13:00	34	135	0,8	10,7	33	322	0,0	102,2
14/1/22 14:00	35	113	0,5	11,7	31	255	0,0	102,2
14/1/22 15:00	43	135	0,6	11,5	32	160	0,0	102,1
14/1/22 16:00	53	158	0,4	9,5	35	54	0,0	102,1
14/1/22 17:00	51	158	0,3	6,1	45	5	0,0	102,1
14/1/22 18:00	52	270	0,5	4,0	56	2,5	0,0	102,1
14/1/22 19:00	55	293	0,3	1,9	66	2,5	0,0	102,1
14/1/22 20:00	54	293	0,3	0,6	71	2,5	0,0	102,1
14/1/22 21:00	49	270	0,4	0,1	73	2,5	0,0	102,1
14/1/22 22:00	43	270	0,4	0,0	74	2,5	0,0	102,0
14/1/22 23:00	35	293	0,3	-0,6	79	2,5	0,0	102,0

REPORT MONITORAGGIO ACUSTICO IN CORSO D'OPERA

N° Documento:

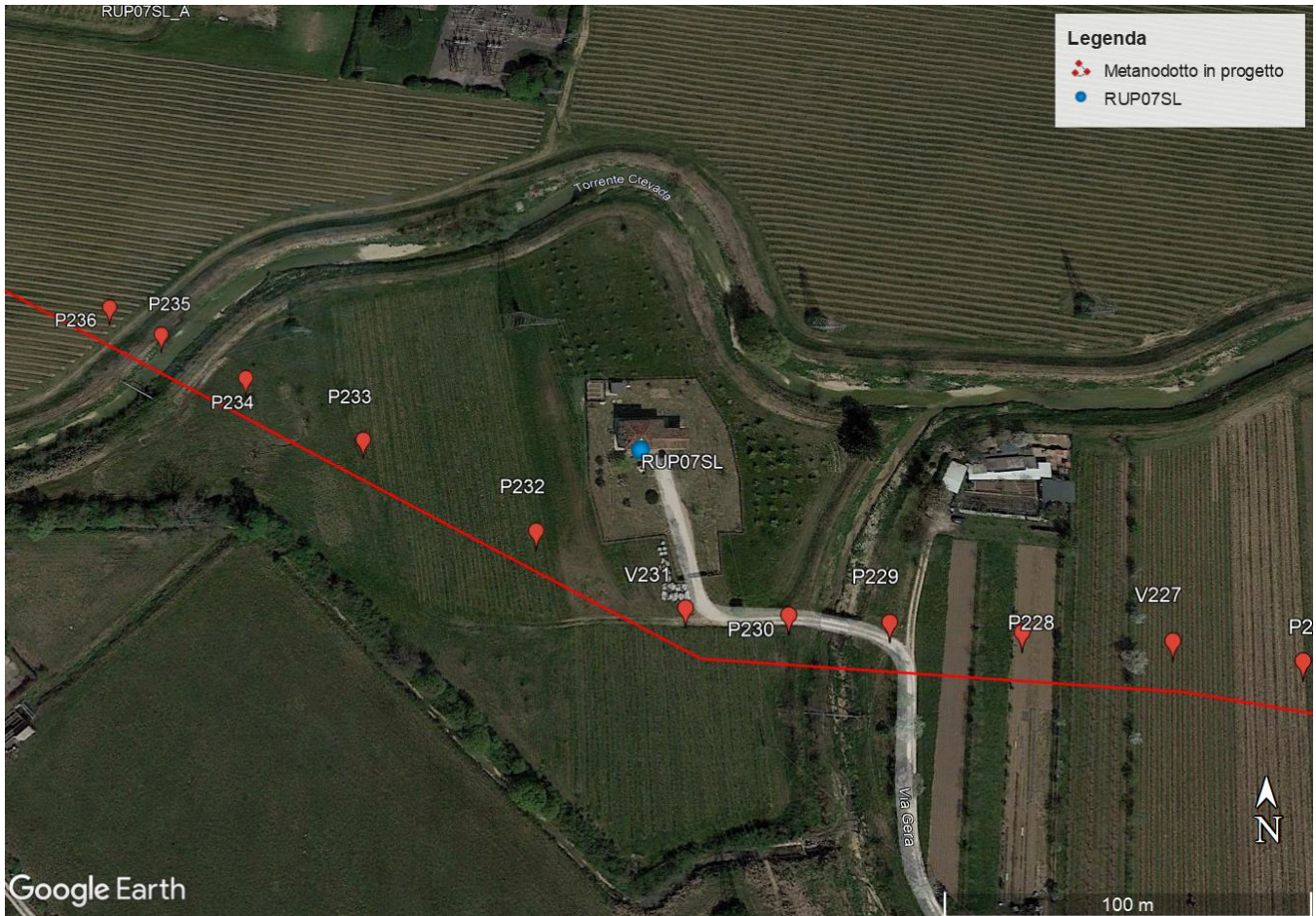
Foglio  
3 di 6

Rev.:

00

L'Immagine 1 visualizza l'asse di scavo del metanodotto (linea rossa) ed i vari vertici e picchetti. Il pallino blu indica la posizione del punto di misura. La Foto 1 mostra la posizione del fonometro. Nella Foto 2 si possono osservare i due escavatori durante l'attività di posa nel tratto interessato dal V231 al P234.

Immagine 1



METANODOTTO PIEVE DI SOLIGO SAN POLO DI PIAVE SALGAREDA DN 300 (12") DP 75 BAR

REPORT MONITORAGGIO ACUSTICO IN CORSO D'OPERA

N° Documento:

Foglio  
4 di 6

Rev.:

00

Foto 1



Foto 2



REPORT MONITORAGGIO ACUSTICO IN CORSO D'OPERA

N° Documento:

Foglio  
5 di 6

Rev.:

00

ELABORATI GRAFICI

Grafico 1: Profilo temporale ponderato in curva "A" e costante di tempo "FAST"

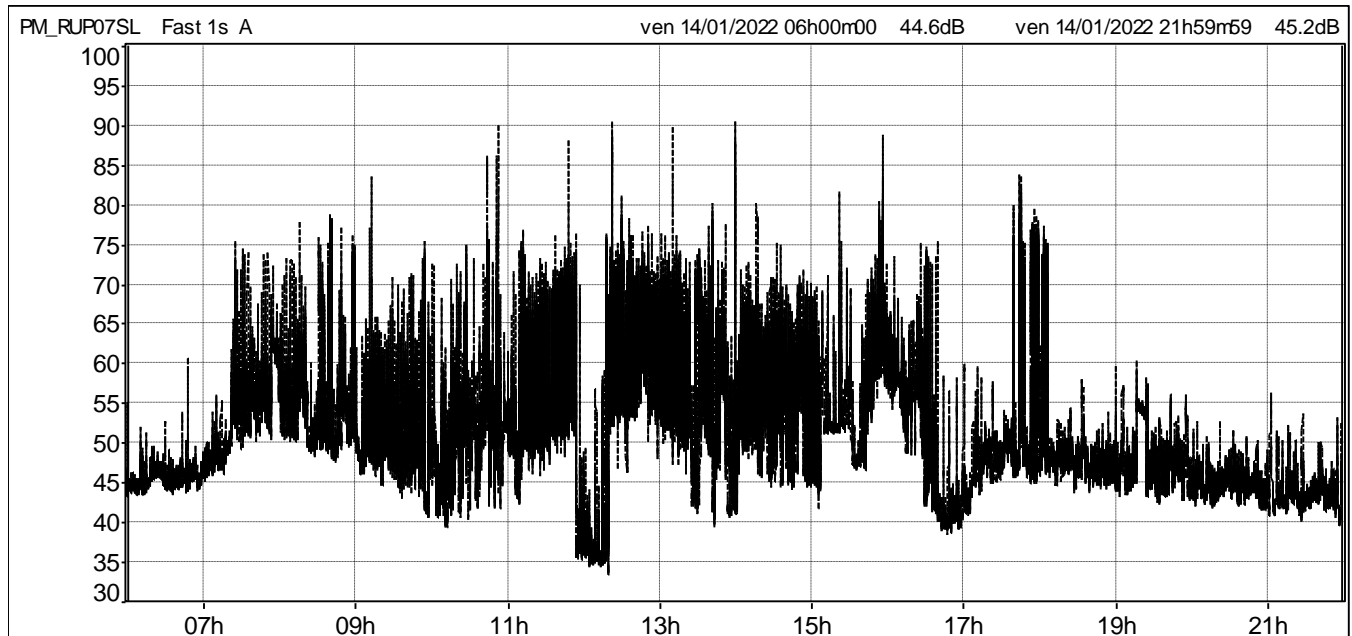


Grafico 2: Spettro del rumore rilevato 1/3 Ottava Leq Lineare

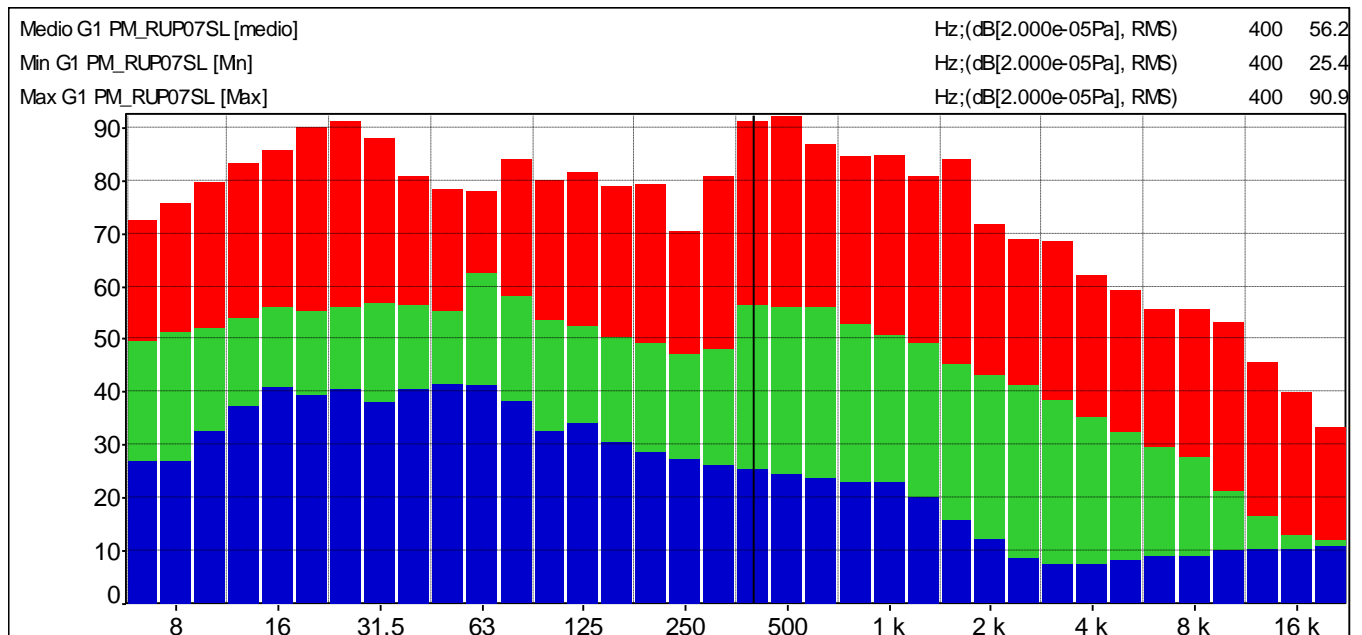


Tabella 2: Globali Leq e Ln

File	20220114_000058_000000.cmg											
Inizio	14/01/2022 06:00:00											
Fine	14/01/2022 22:00:00											
Canale	Tipo	Wgt	Unit	Leq	Lmin	Lmax	L95	L90	L50	L10	L5	L1
PM_RUP07SL	Leq	A	dB	60,2	33,1	90,6	41,4	42,9	48,9	58,8	62,5	72,5

REPORT MONITORAGGIO ACUSTICO IN CORSO D'OPERA

N° Documento:

Foglio  
6 di 6

Rev.:

00

Grafico 3: Distribuzione d'ampiezza ponderata in curva "A" e costante di tempo "FAST"

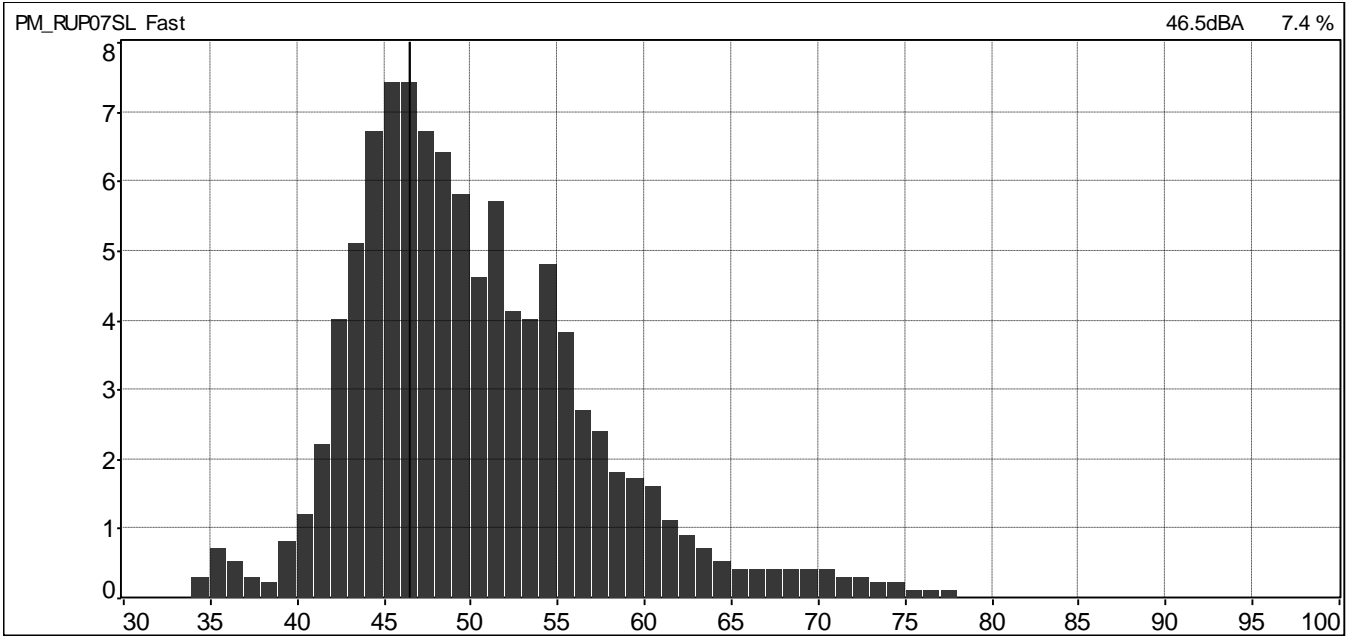
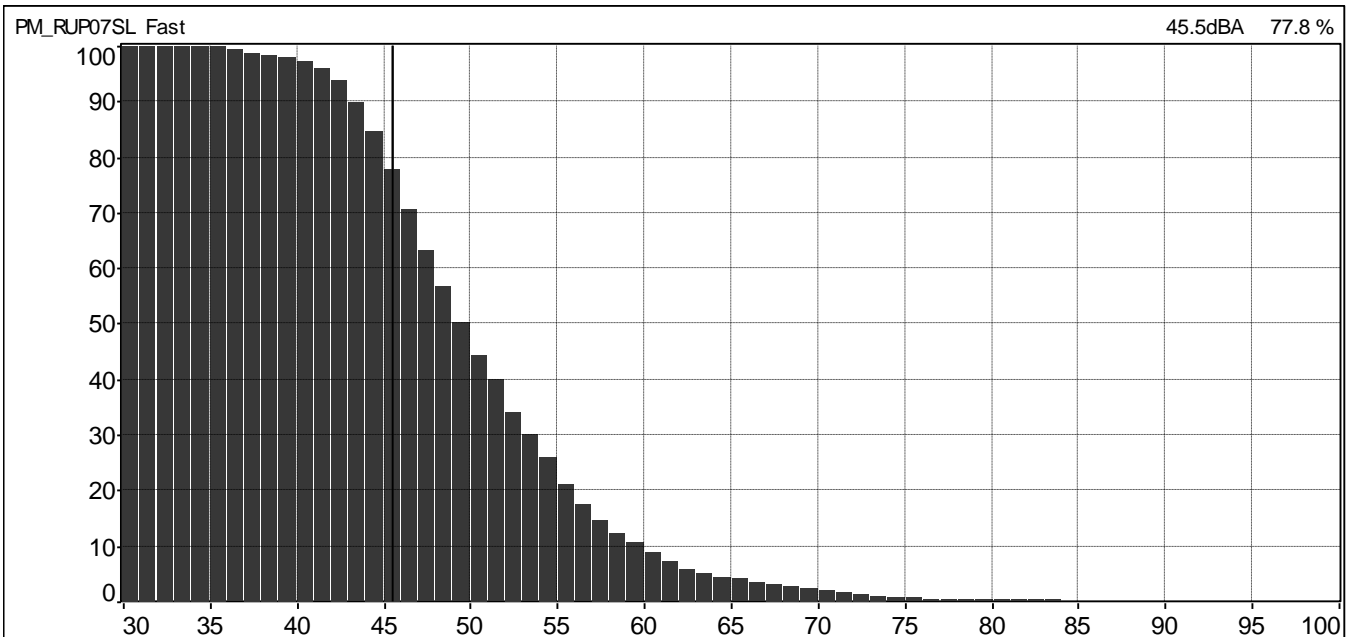


Grafico 4: Distribuzione cumulativa ponderata in curva "A" e costante di tempo "FAST"



Direttore Tecnico  
P.I. Daniele Vanzini

Dr. Marco Principi  
Tecnico Competente in Acustica  
DD n. 113/TRA\_08 del 26/05/2006 Regione Marche  
Numero Iscrizione Elenco Nazionale 3722