

REPORT MONITORAGGIO ACUSTICO IN CORSO D'OPERA

N° Documento:	Foglio 1 di 6	Rev.:			
		00			

SCHEMA DI CAMPIONAMENTO
PUNTO DI MONITORAGGIO: RUP09RE
FASE MONITORATA: POSA

UBICAZIONE

PROVINCIA	PADOVA	COMUNE	Refrentolo
LOCALITÀ		INDIRIZZO	VIA CREVADA, 33
COORDINATE	N: 45°53'52.40"	E: 12°13'16,59"	QUOTA s.l.m.: 98

ZONA ACUSTICA IN CUI RICADE L'ATTIVITA'
(Tab.A, Allegato DPCM 14/11/1997)

COMUNE	TIPO DI ZONA(*)	LIMITE DIURNO - dB(A) (Tab. C, Allegato 1, DPCM 14/11/1997)	LIMITE NOTTURNO - dB(A) (Tab. C, Allegato 1, DPCM 14/11/1997)
CAMPODARSEGO	CLASSE III – aree miste	60	50

ORARIO DI FUNZIONAMENTO DELLE SORGENTI DI RUMORE DELL'ATTIVITA'(*)

Mattino: dalle 7.30 alle 12.00

Pomeriggio: dalle 13.00 alle 17.30

(* Gli orari si riferiscono ad una generica giornata di lavoro in cantiere)

SOFTWARE UTILIZZATO PER L'ACQUISIZIONE ED ELABORAZIONE DEI DATI: dB Trait ver. 6.0.0 (01-dB Acoem)

La strumentazione di misura è conforme a quanto previsto dall'art. 2 del D.M. 16-03-1998.

Strumento	Costruttore e modello	N. Matricola	Tarato il	Certificato taratura n.
Fonometro integratore	01-dB - Fusion	10704	09/02/2021	LAT 068 42685-A
Preamplificatore	01-dB- PRE22	1507107	09/02/2021	LAT 068 42685-A
Kit per esterni	01-dB - DMK01	1507107	09/02/2021	LAT 068 42685-A
Nosecone	01-dB – RA0208	001	09/02/2021	LAT 068 42685-A
Cavo prolunga	RAL135-10M	0001	09/02/2021	LAT 068 42685-A
Microfono	GRAS – 40CE	233249	09/02/2021	LAT 068 42685-A
Filtri 1/3 ottave	01-dB - Fusion	10704	09/02/2021	LAT 068 42686-A
Calibratore	01-dB - CAL 21	34164991	09/02/2021	LAT 068 42684-A

File misura:

20220411_000058_000000.cmg

REPORT MONITORAGGIO ACUSTICO IN CORSO D'OPERA

N° Documento:	Foglio 2 di 6	Rev.:				
		00				

Data del rilevamento: 11-04-2022
 Tempo di riferimento: DIURNO
 Tempo di osservazione: 7.30 – 17.30
 Tempo di misura: 16 ore
 Ora di inizio del rilevamento: 06:00
 Ora di fine del rilevamento: 22:00
Leq(A)_{TR} misurato: 59,1 dB(A)

Clima acustico: Fase di Posa con l'utilizzo di due escavatori

Condizioni meteorologiche: In Tabella 1 sono riportate le condizioni meteo della giornata del 11/04/2022

Tabella 1

Data e ora media	DV[°N]	VV[m/s]	TA[°C]	UR[%]	RSG[w/m²]	PLU[mm /h]	PRES[Kpa]
11/4/22 0:00	317	0,60	5,1	70	2,5	0,0	101,5
11/4/22 1:00	316	0,60	4,1	74	2,5	0,0	101,6
11/4/22 2:00	330	0,80	4,0	71	2,5	0,0	101,6
11/4/22 3:00	339	0,80	3,8	71	2,5	0,0	101,6
11/4/22 4:00	323	0,40	3,1	74	2,5	0,0	101,6
11/4/22 5:00	282	0,30	2,3	78	2,5	0,0	101,6
11/4/22 6:00	293	0,40	2,4	80	10	0,0	101,6
11/4/22 7:00	328	0,40	3,4	78	69	0,0	101,6
11/4/22 8:00	29	1,00	7,7	64	256	0,0	101,6
11/4/22 9:00	91	1,50	10,8	54	367	0,0	101,7
11/4/22 10:00	111	1,70	12,6	61	519	0,0	101,7
11/4/22 11:00	126	1,80	14,0	46	690	0,0	101,7
11/4/22 12:00	162	1,80	15,1	36	762	0,0	101,7
11/4/22 13:00	158	1,80	15,9	33	779	0,0	101,6
11/4/22 14:00	162	2,20	16,5	34	750	0,0	101,6
11/4/22 15:00	158	2,00	16,6	33	671	0,0	101,5
11/4/22 16:00	161	2,40	16,2	38	555	0,0	101,5
11/4/22 17:00	171	2,30	15,7	40	400	0,0	101,4
11/4/22 18:00	167	2,00	14,8	43	220	0,0	101,4
11/4/22 19:00	160	1,60	12,6	52	45	0,0	101,4
11/4/22 20:00	173	0,50	10,3	62	2,5	0,0	101,5
11/4/22 21:00	173	0,40	8,9	71	2,5	0,0	101,5
11/4/22 22:00	235	0,50	8,2	76	2,5	0,0	101,6
11/4/22 23:00	327	0,60	7,3	78	2,5	0,0	101,6

REPORT MONITORAGGIO ACUSTICO IN CORSO D'OPERA

N° Documento:	3	Foglio di	6	Rev.:			
				00			

L'Immagine 1 visualizza l'asse di scavo del metanodotto (linea rossa) e l'ubicazione del punto di misura. La Foto 1 mostra la posizione del fonometro. Nella Foto 2 si può osservare l'area interessata dai lavori.

Immagine 1



METANODOTTO CAMPODASERGO – CASTELFRANCO VENETO DN 300 (12”) DP 24 BAR

REPORT MONITORAGGIO ACUSTICO IN CORSO D'OPERA

N° Documento:

Foglio
4 di 6

Rev.:

00

Foto 1



Foto 2



REPORT MONITORAGGIO ACUSTICO IN CORSO D’OPERA

N° Documento:

Foglio
5 di 6

Rev.:

00

ELABORATI GRAFICI

Grafico 1: Profilo temporale ponderato in curva “A” e costante di tempo “FAST”

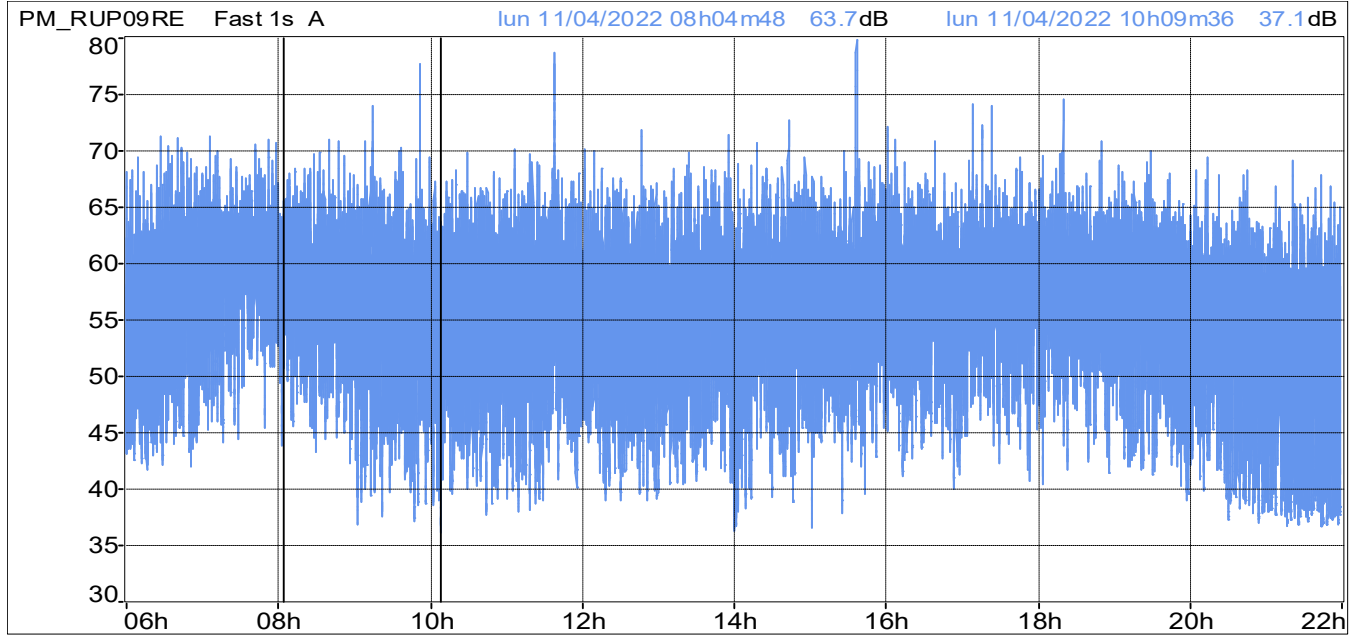


Grafico 2: Spettro del rumore rilevato 1/3 Ottava Leq Lineare

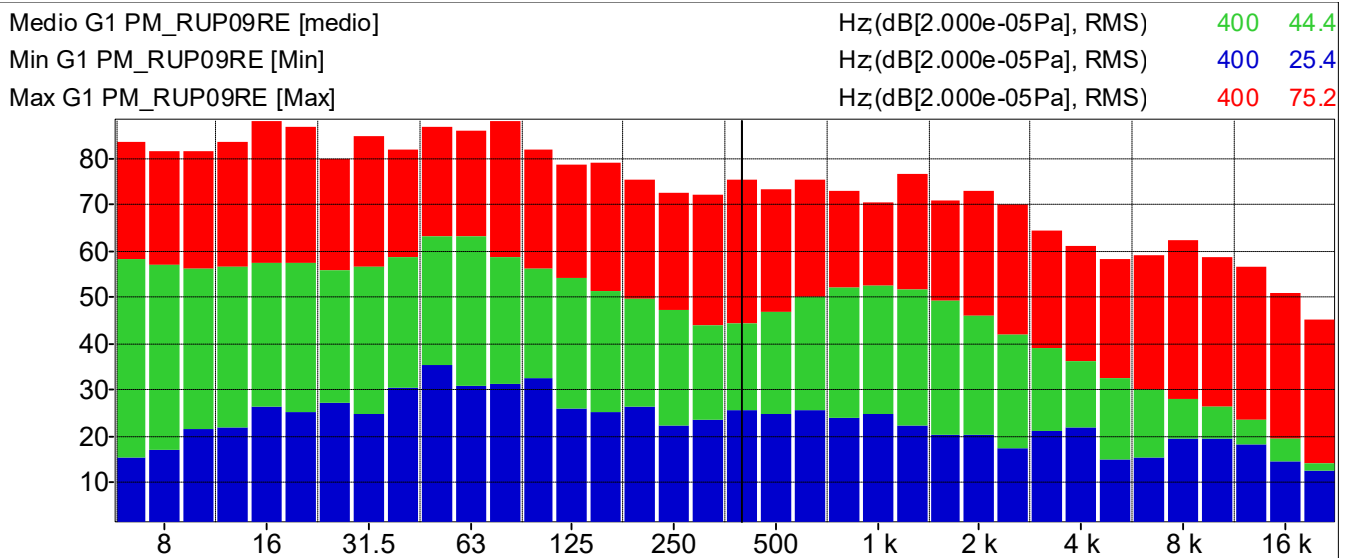


Tabella 2: Globali Leq e Ln

File	20220411_000058_000000.cmg											
Inizio	11/04/2022 06:00:00											
Fine	11/04/2022 22:00:00											
Canale	Tipo	Wgt	Unit	Leq	Lmin	Lmax	L95	L90	L50	L10	L5	L1
PM_RUP09RE	Fast	A	dB	59,1	36,0	79,8	42,4	45,2	56,8	62,6	64,0	66,9

REPORT MONITORAGGIO ACUSTICO IN CORSO D’OPERA

N° Documento:

Foglio
6 di 6

Rev.:

00

Grafico 3: Distribuzione d’ampiezza ponderata in curva “A” e costante di tempo “FAST”

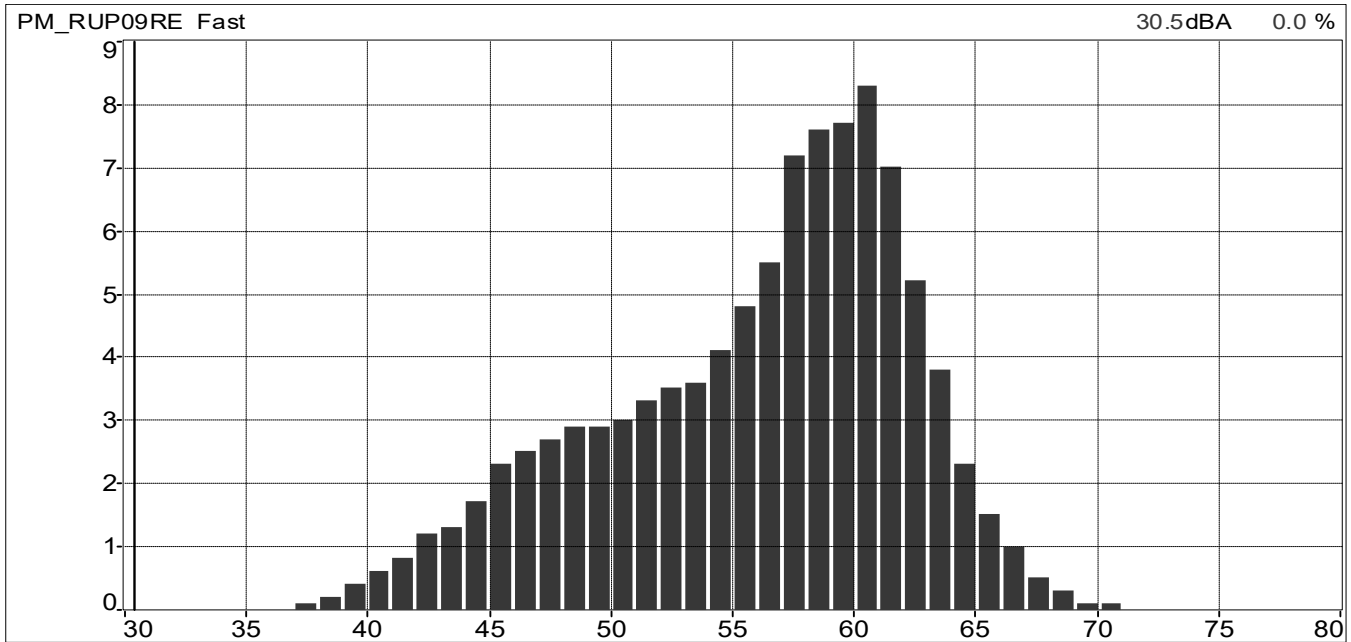
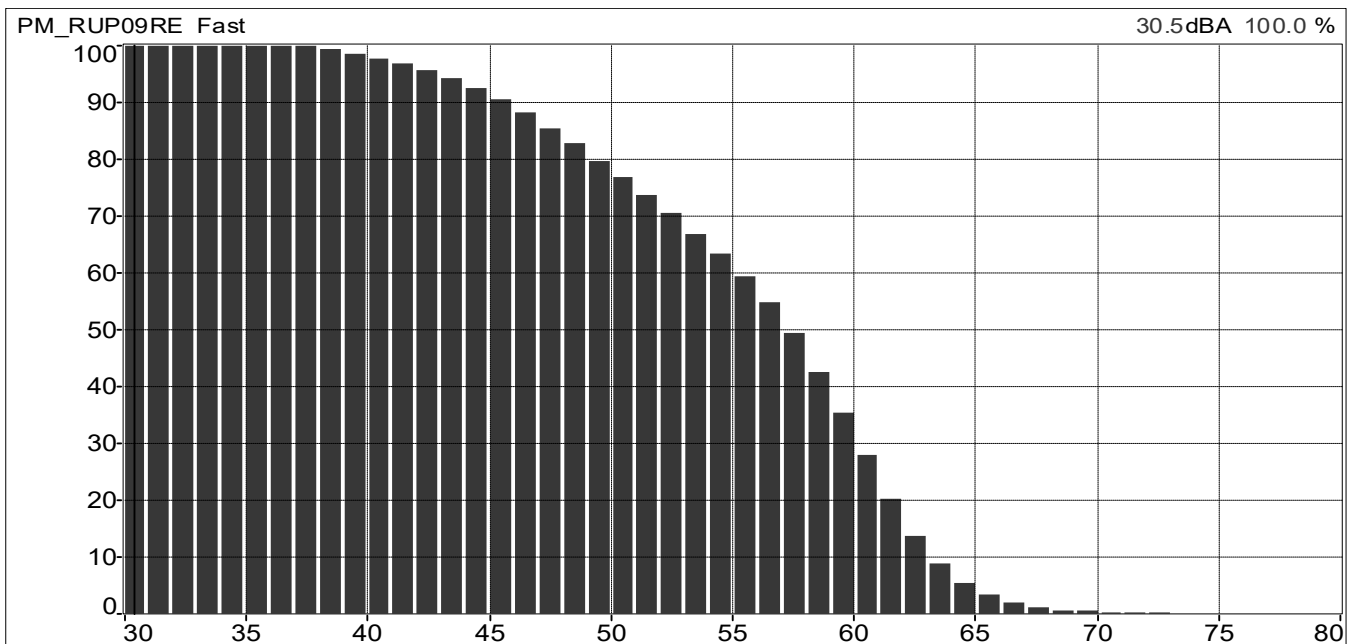


Grafico 4: Distribuzione cumulativa ponderata in curva “A” e costante di tempo “FAST”



Tecnico Competente in Acustica
P.I. Daniele Vanzini