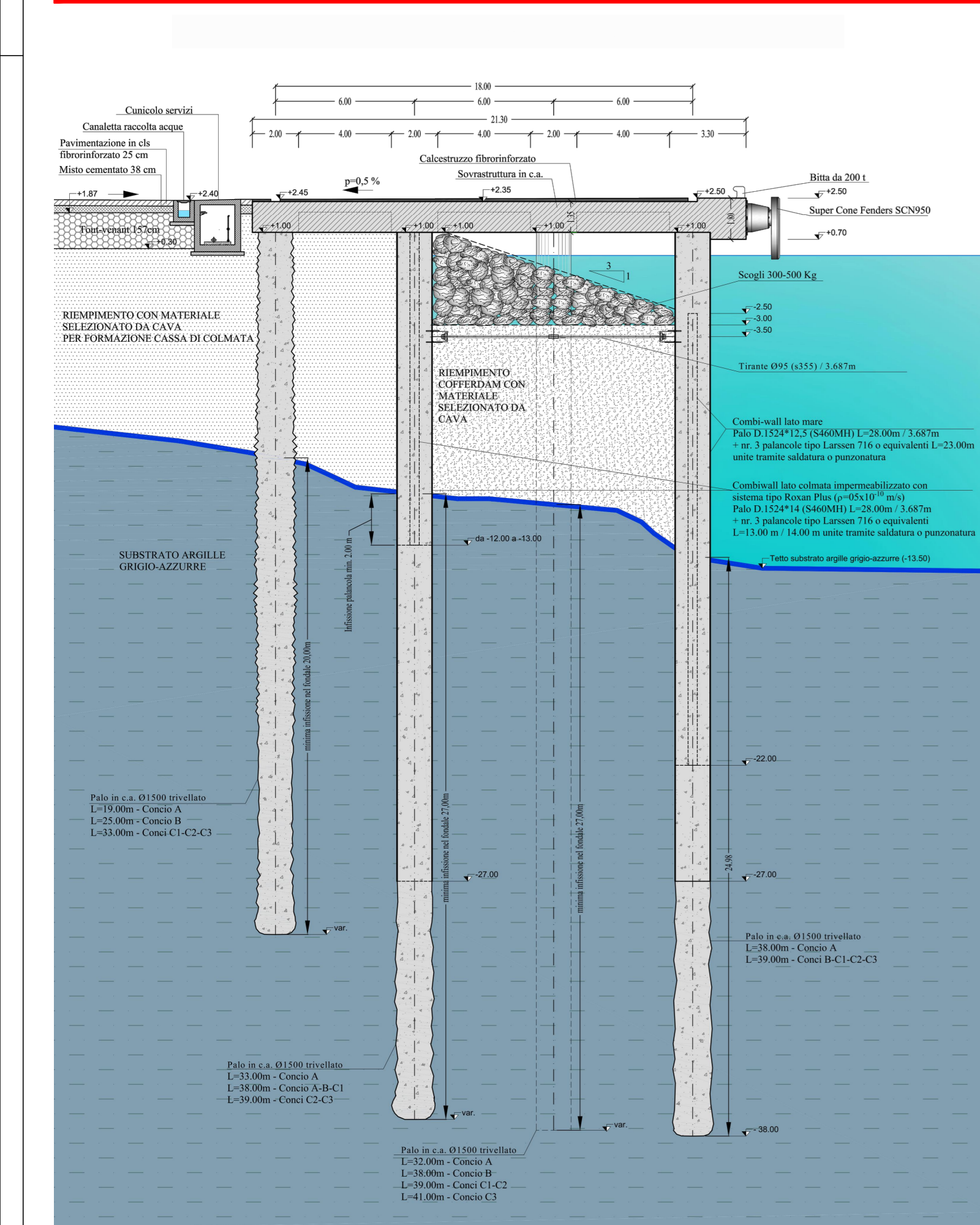
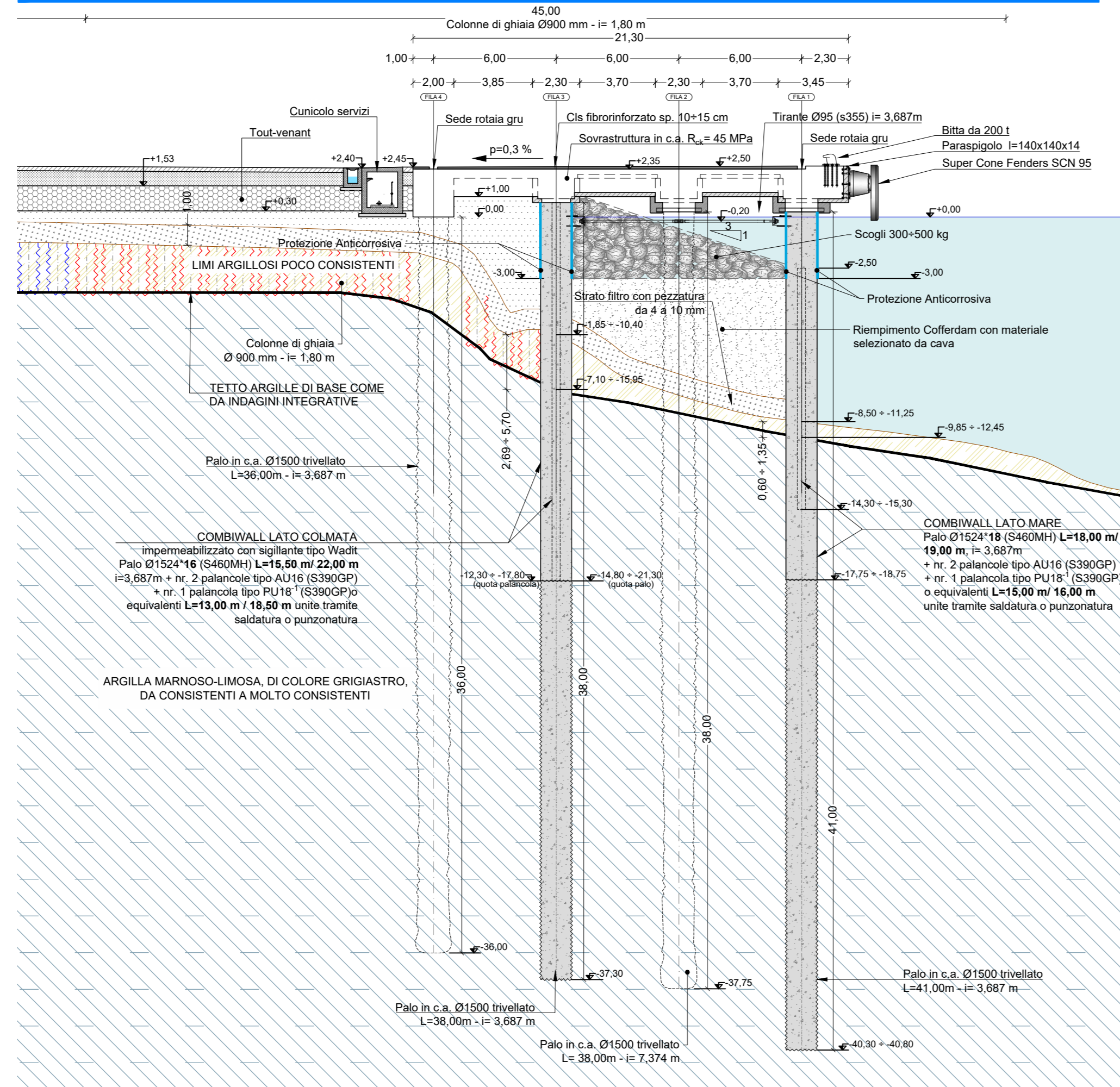


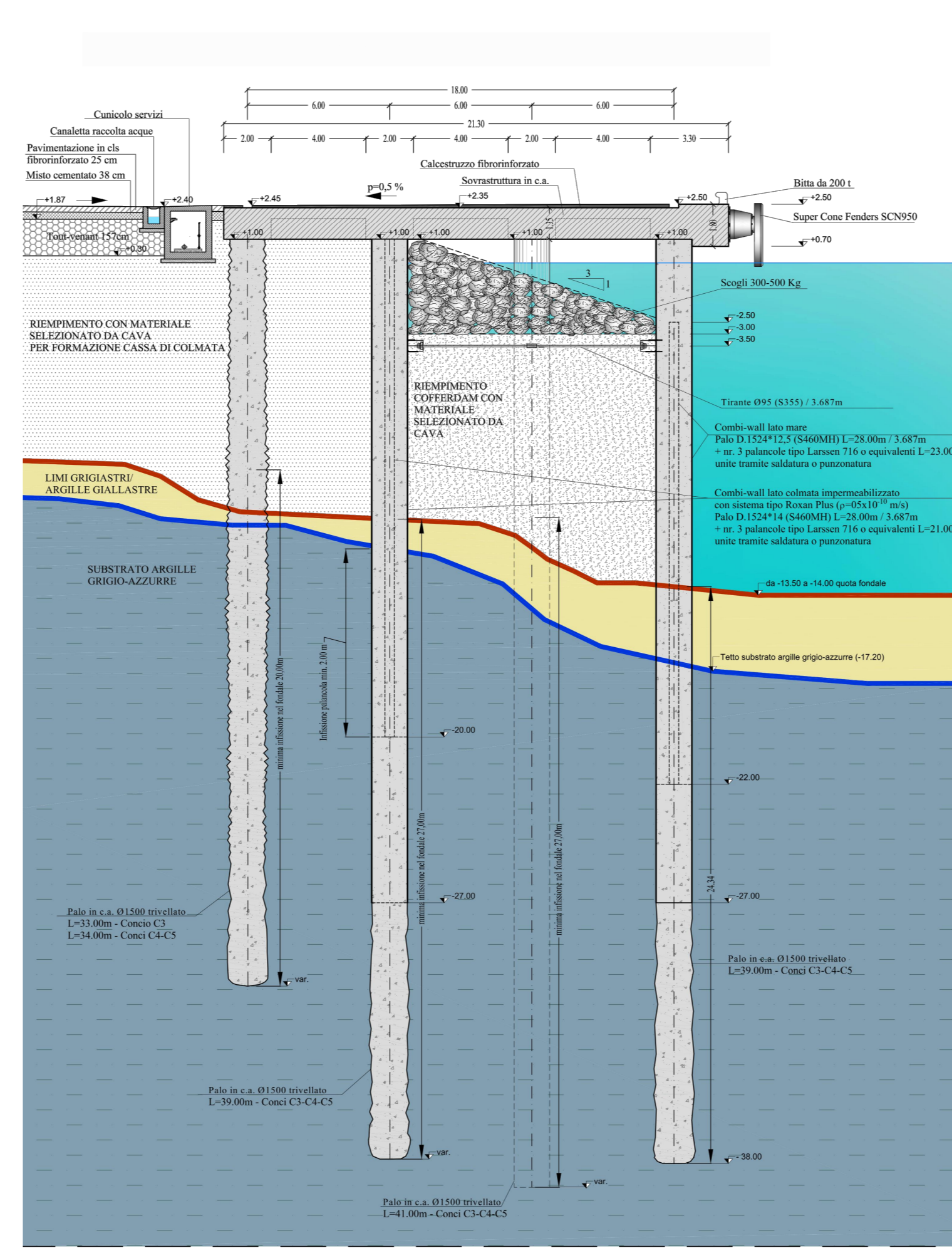
PROGETTO ESECUTIVO: BANCHINA OPERATIVA SUD SEZIONE TIPO 1



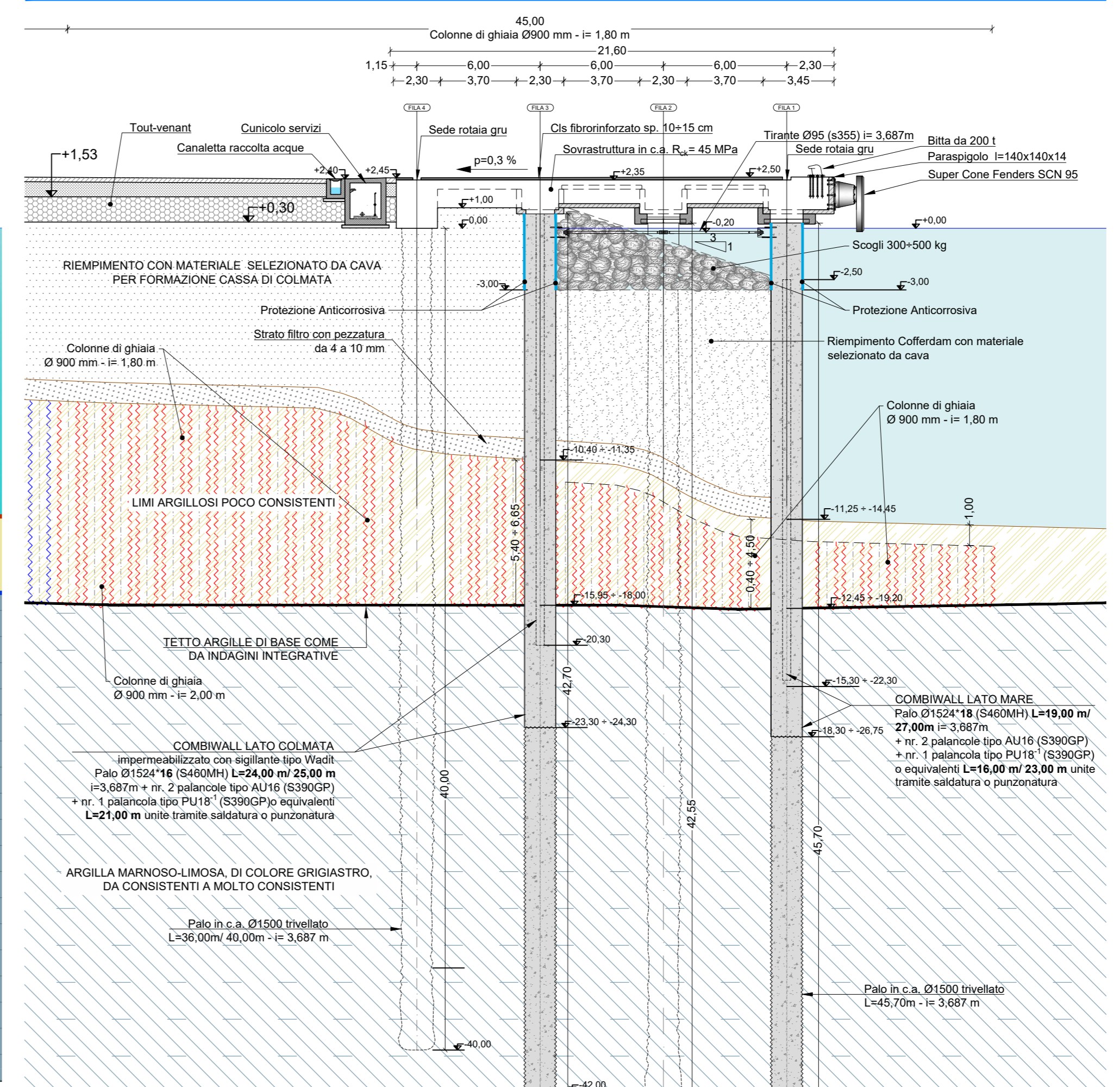
PERIZIA DI VARIANTE: BANCHINA OPERATIVA SUD SEZIONE TIPO 1



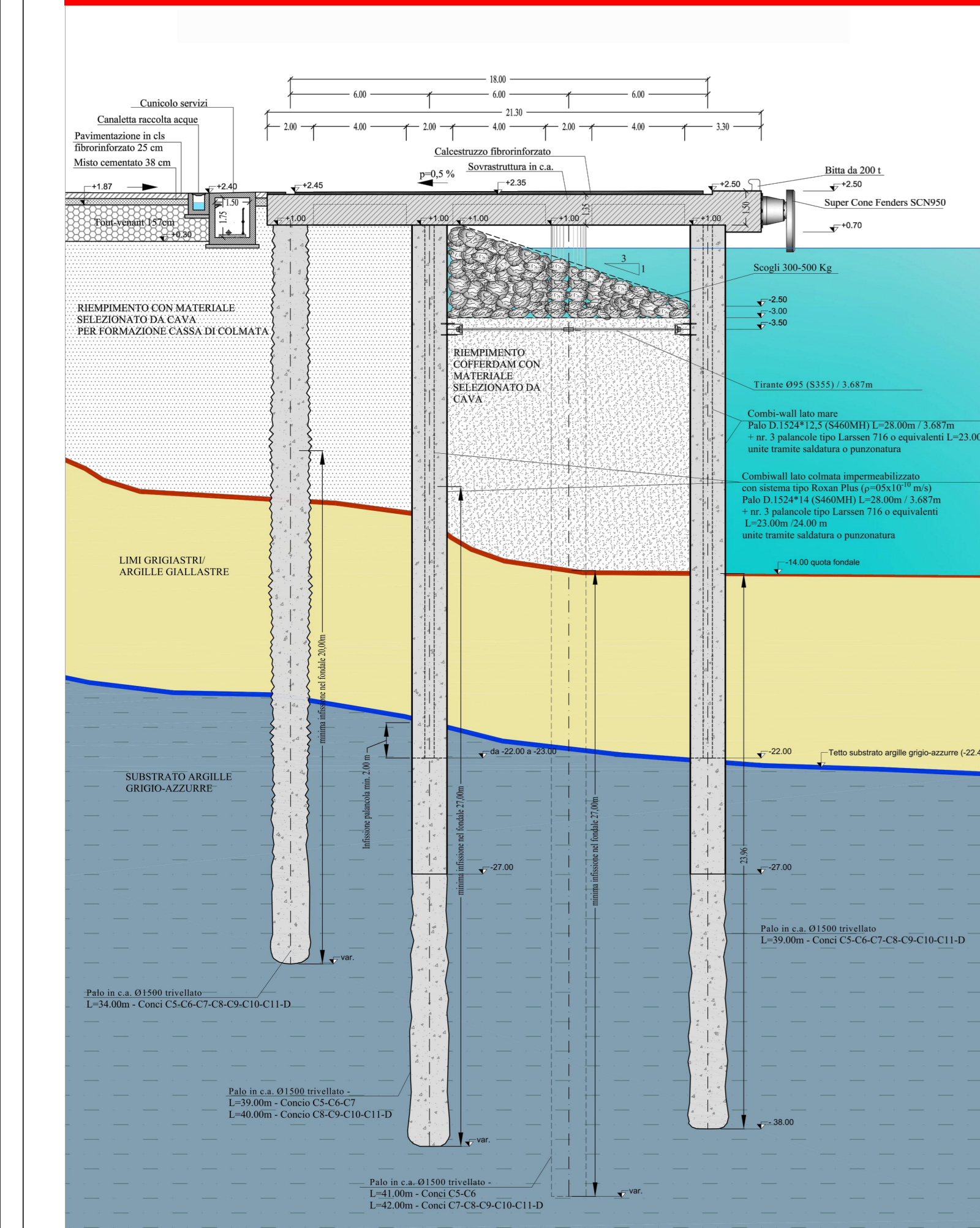
PROGETTO ESECUTIVO: BANCHINA OPERATIVA SUD SEZIONE TIPO 2



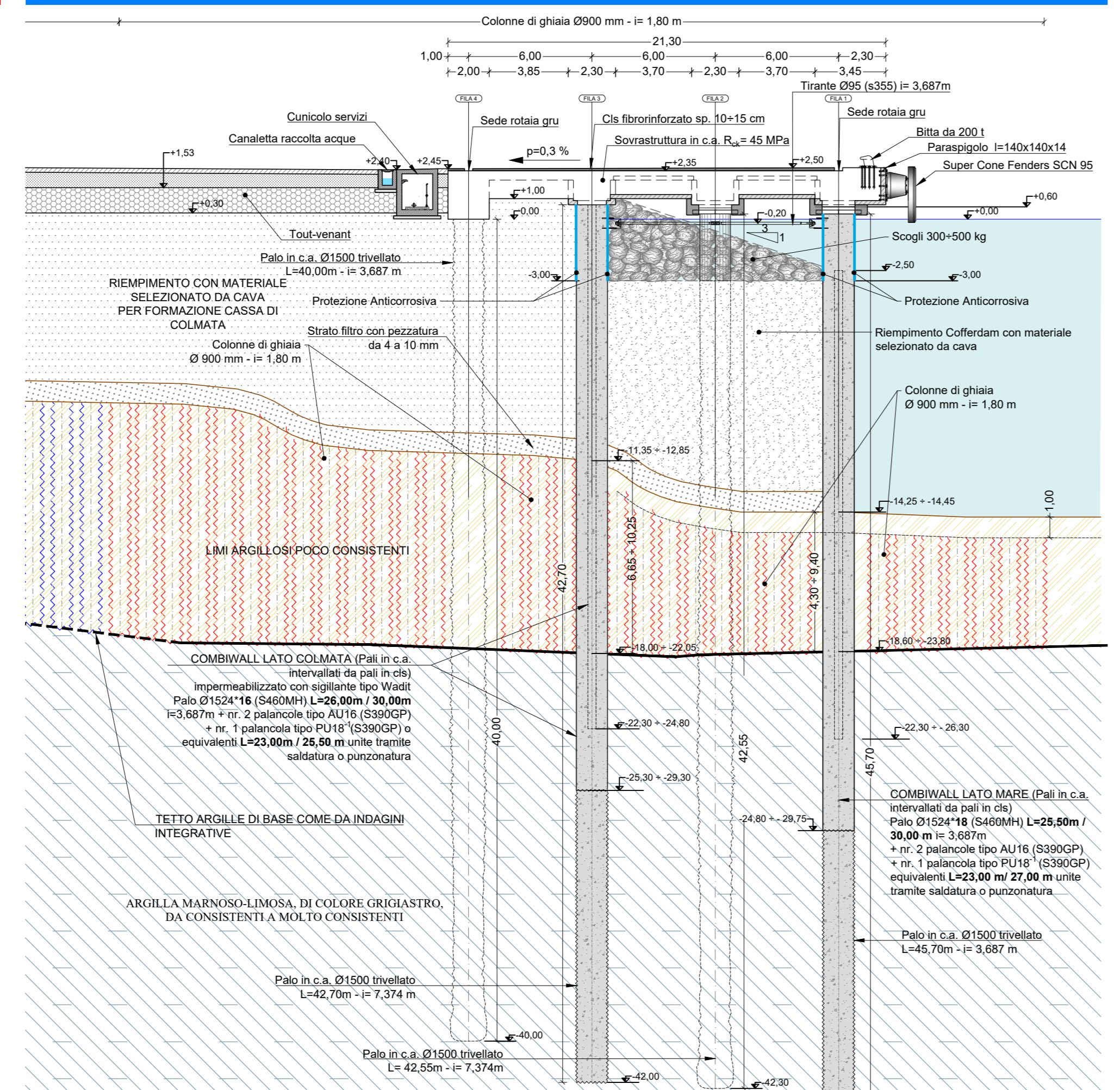
PERIZIA DI VARIANTE: BANCHINA OPERATIVA SUD SEZIONE TIPO 2



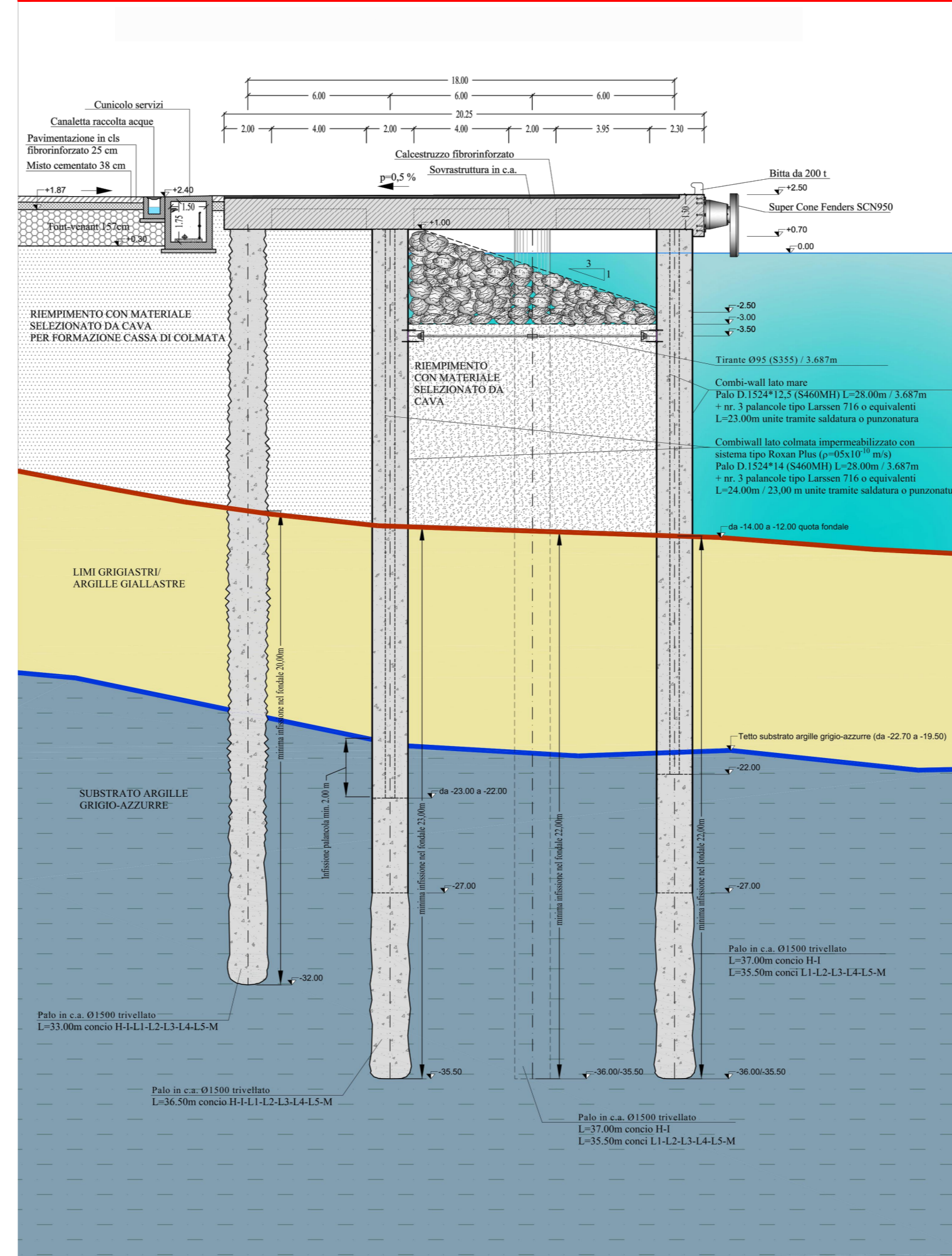
PROGETTO ESECUTIVO: BANCHINA OPERATIVA SUD SEZIONE TIPO 3



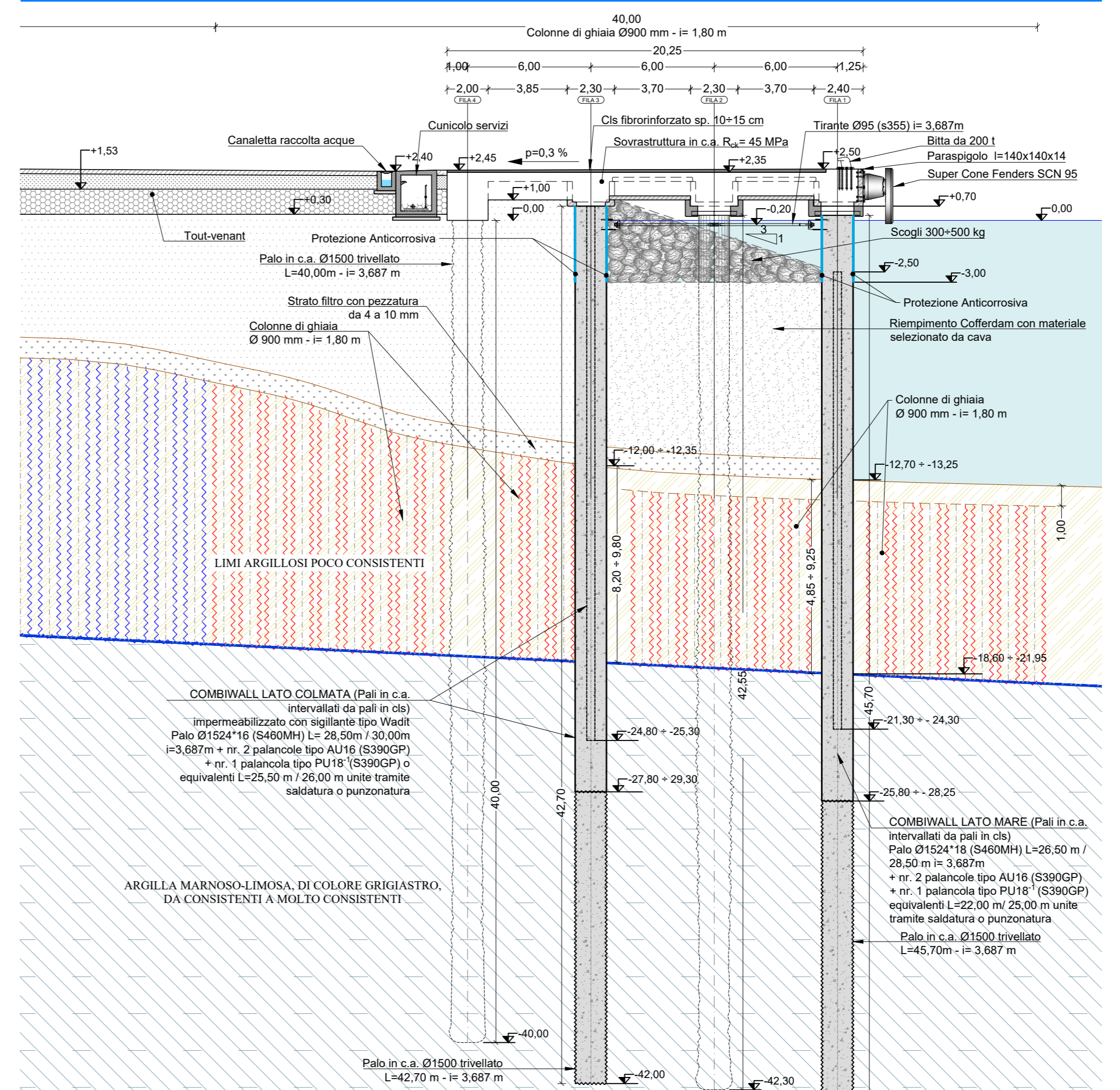
PERIZIA DI VARIANTE: BANCHINA OPERATIVA SUD SEZIONE TIPO 3



PROGETTO ESECUTIVO: BANCHINA DI TESTATA SEZIONE TIPO 5



PERIZIA DI VARIANTE: BANCHINA DI TESTATA SEZIONE TIPO 4



LAVORI DEL PRIMO STRALCIO E DEL SECONDO STRALCIO DELLA TERZA FASE DEL PORTO COMMERCIALE DI AUGUSTA - BANCHINE CONTAINERS - PERIZIA DI VARIANTE

RUP:
Ing. Vincenzo Dugo

RTI:



DIRETTORE DEI LAVORI:
Ing. Emanuele Cicivelli

PROGETTISTA:



Responsabile delle Integrazioni Specialistiche
Ing. Filippo Fortani
Geologia
Dot. Geol. Iuri Montanari

CSE:
Ing. Giuseppe Scorsone

COORDINAMENTO INDAGINI INTEGRATIVE:
Geologia: Dott. Geol. Gaetano Marchese
Geotecnica: Prof. Ing. Paolo Croce

1	DICEMBRE 2022	EMISSIONE A SEGUITO DI VERIFICA			
0	FEBBRAIO 2022	PRIMA EMISSIONE			
REV.	DATA	EMISSIONE	REDATTO	VERIFICATO	APPROVATO

TITOLO ELABORATO:
GENERALI
Raffronto Progetto Esecutivo - Perizia di Variante: Sezioni Tipo Tav. 1 di 3

DATA	DESCRIZIONE	LIVELLO	OPERA	N°SIGLA	TIPOLOGIA	REV.	SCALA
DICEMBRE 2022	EMISS. A SEG. VERIFICA	P	V	G	G	E	0 5 0 2