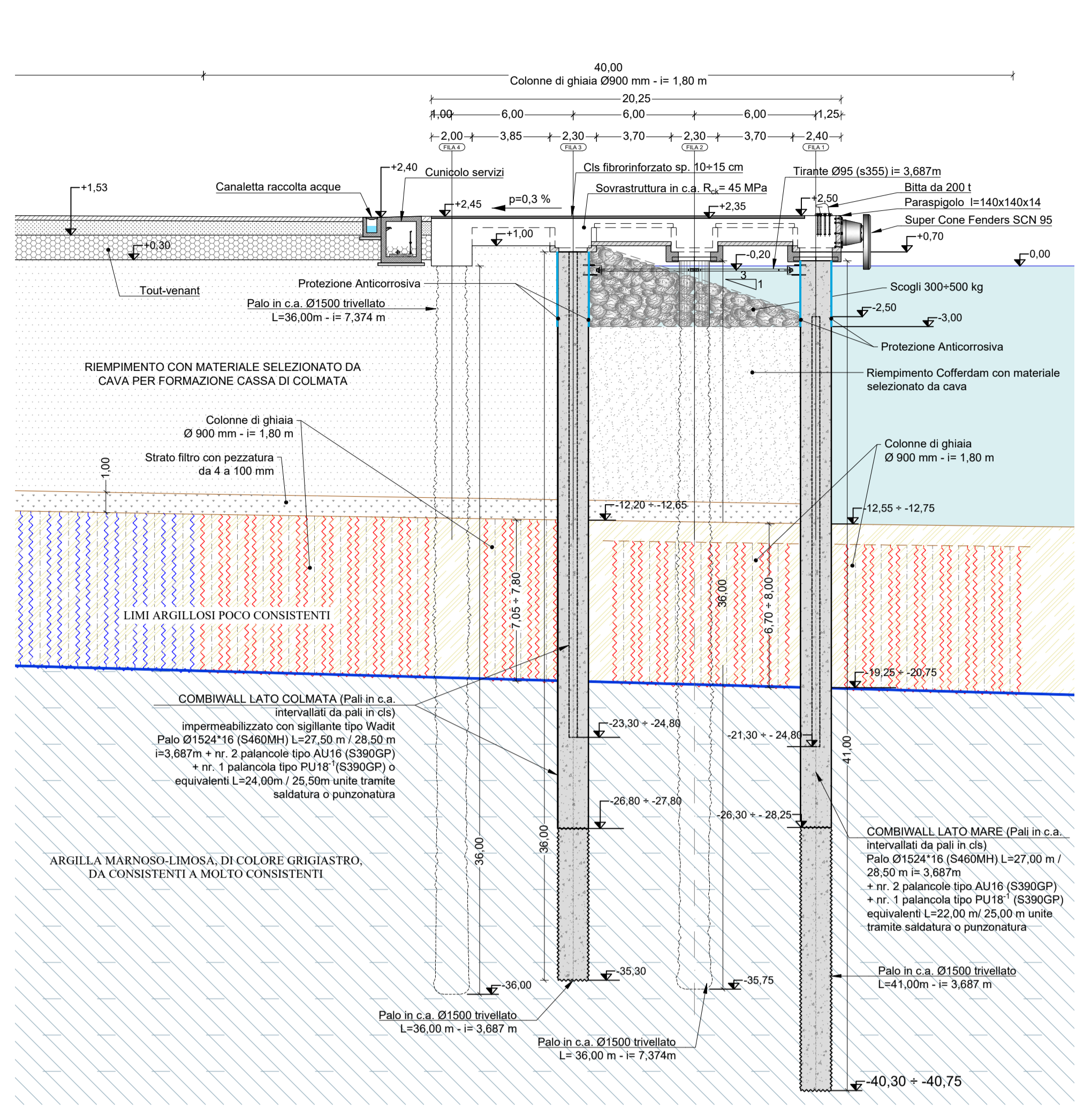
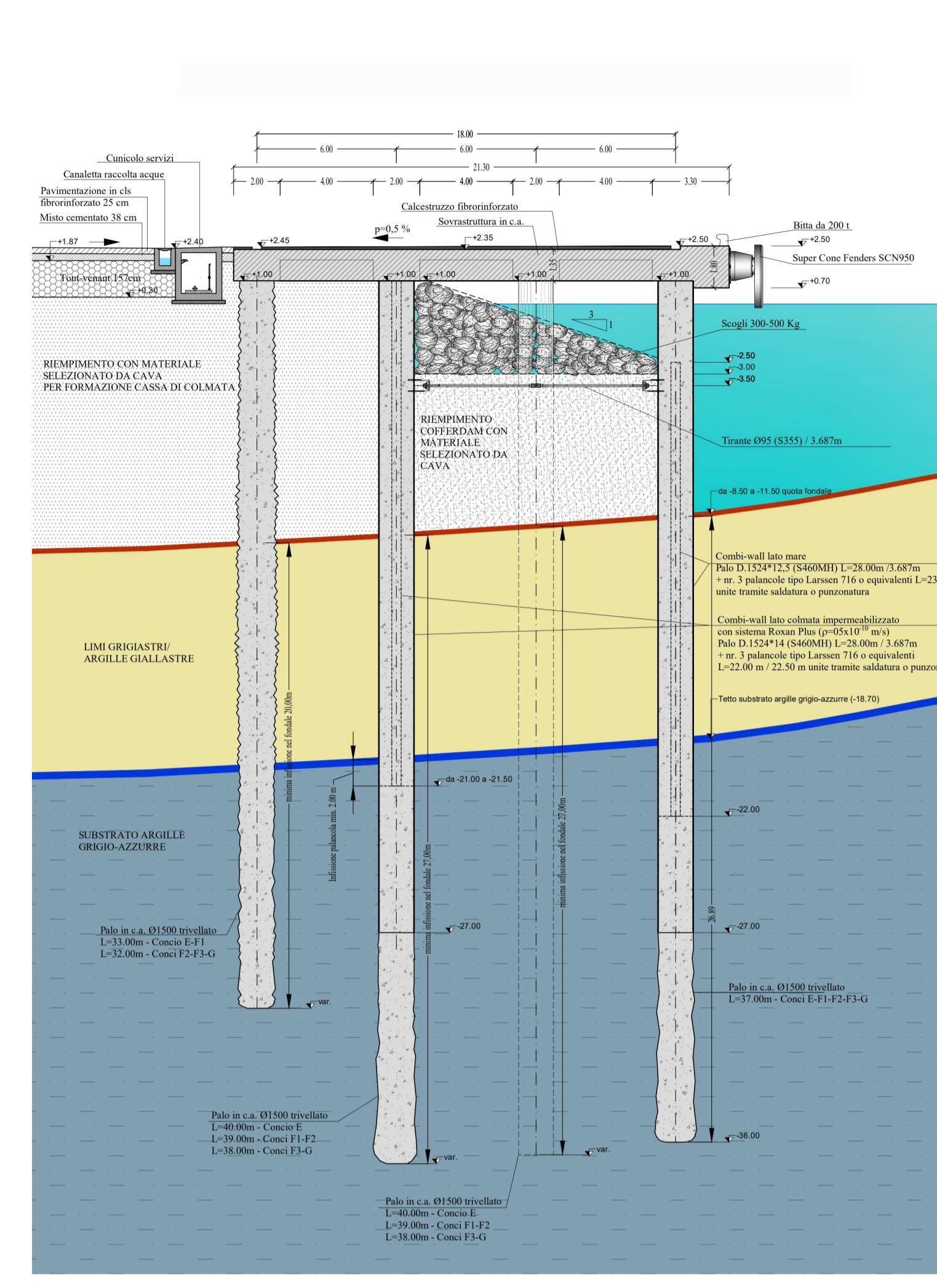


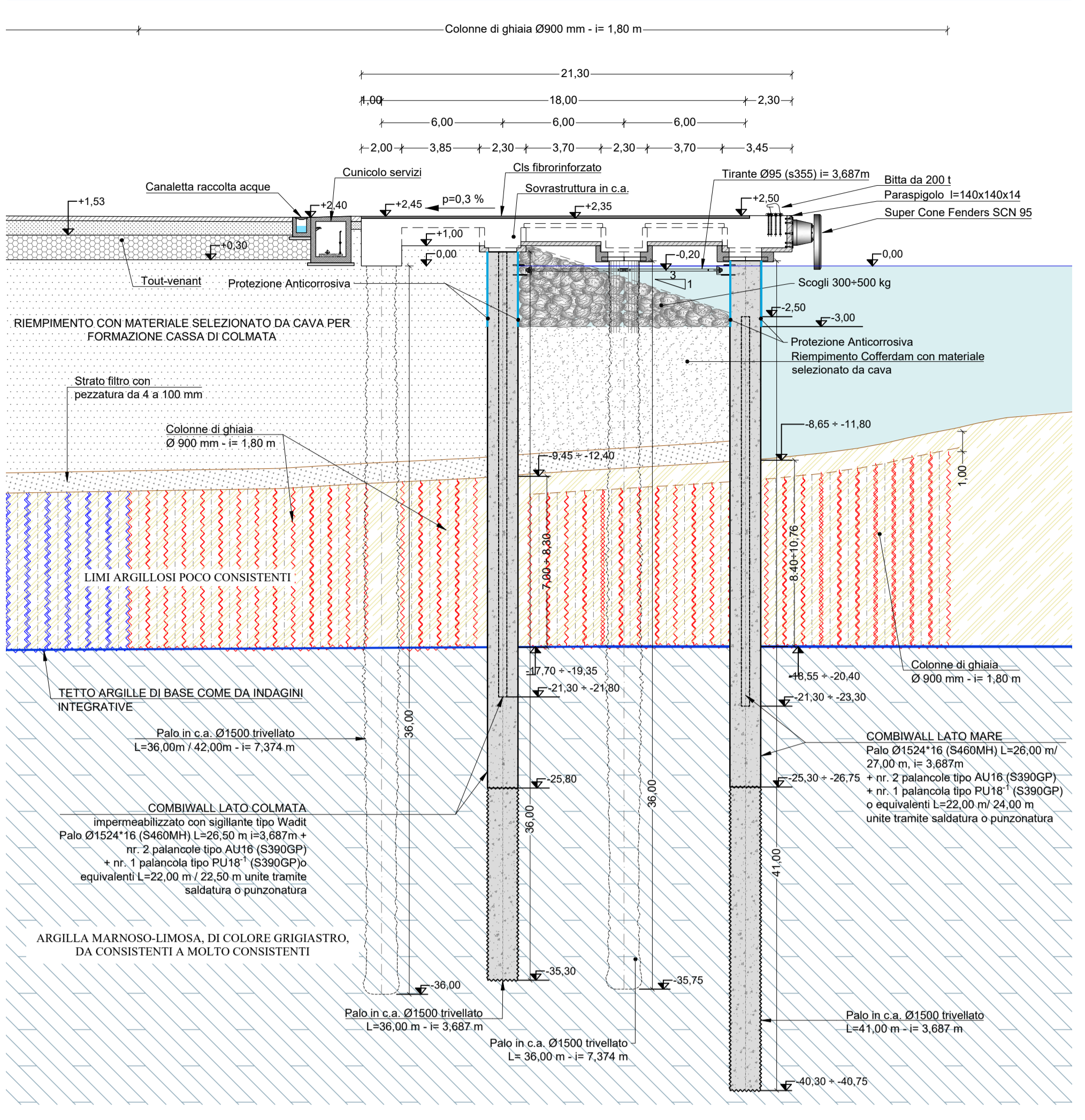
PERIZIA DI VARIANTE: BANCHINA DI TESTATA SEZIONE TIPO 5



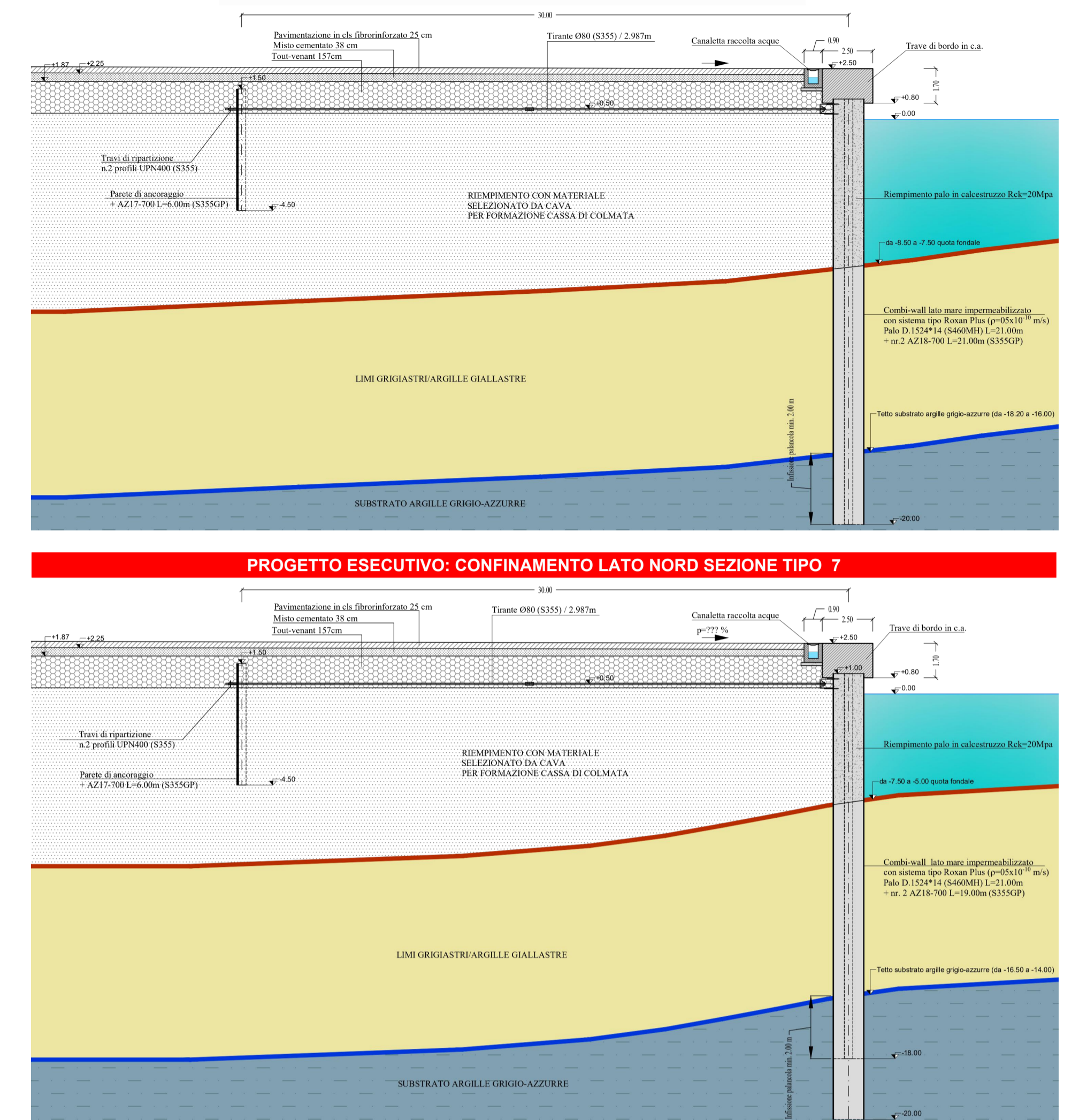
PROGETTO ESECUTIVO: BANCHINA OPERATIVA NORD SEZIONE TIPO 4



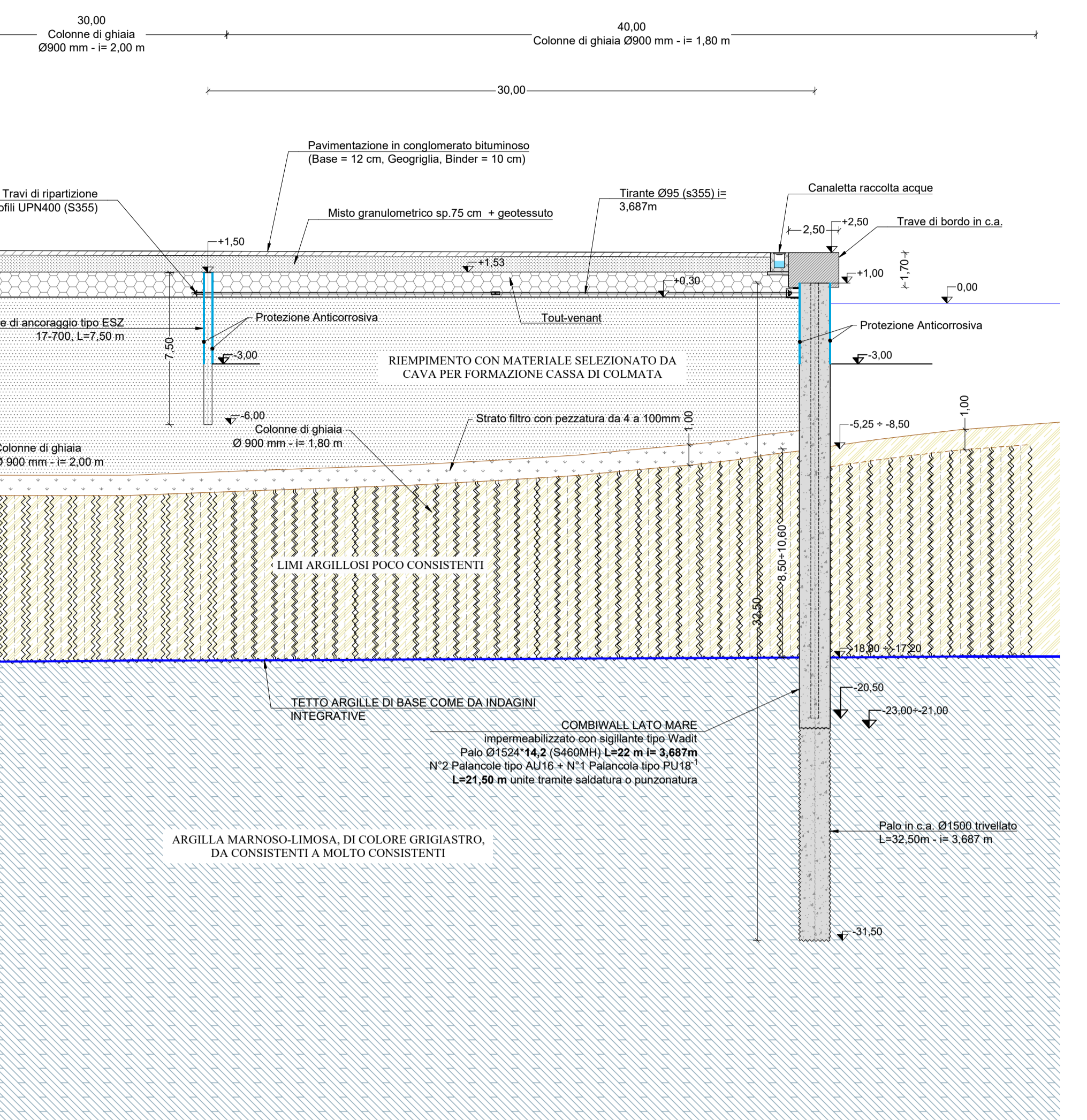
PERIZIA DI VARIANTE: BANCHINA OPERATIVA NORD SEZIONE TIPO 6



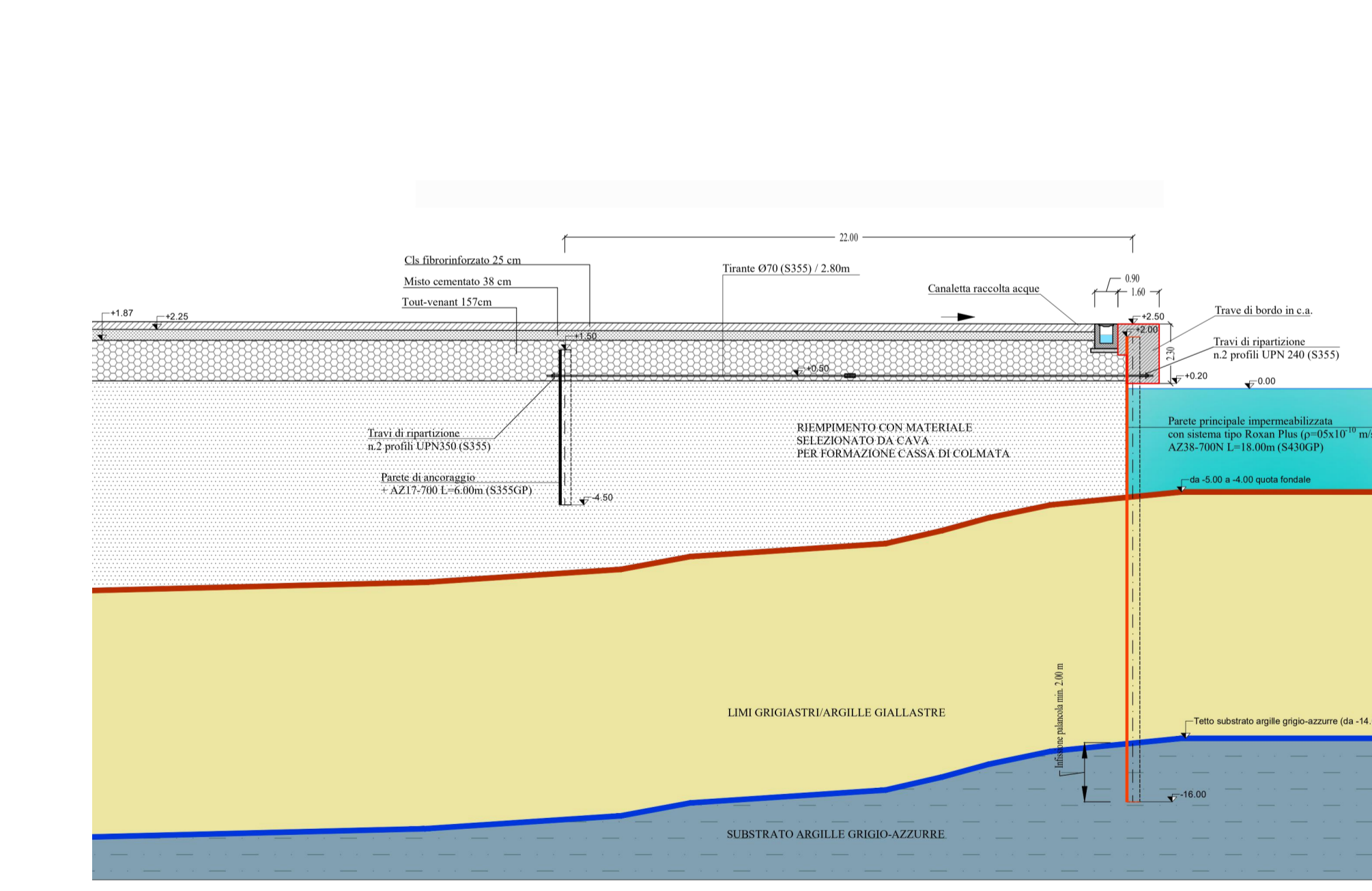
PROGETTO ESECUTIVO: CONFINAMENTO LATO NORD SEZIONE TIPO 6



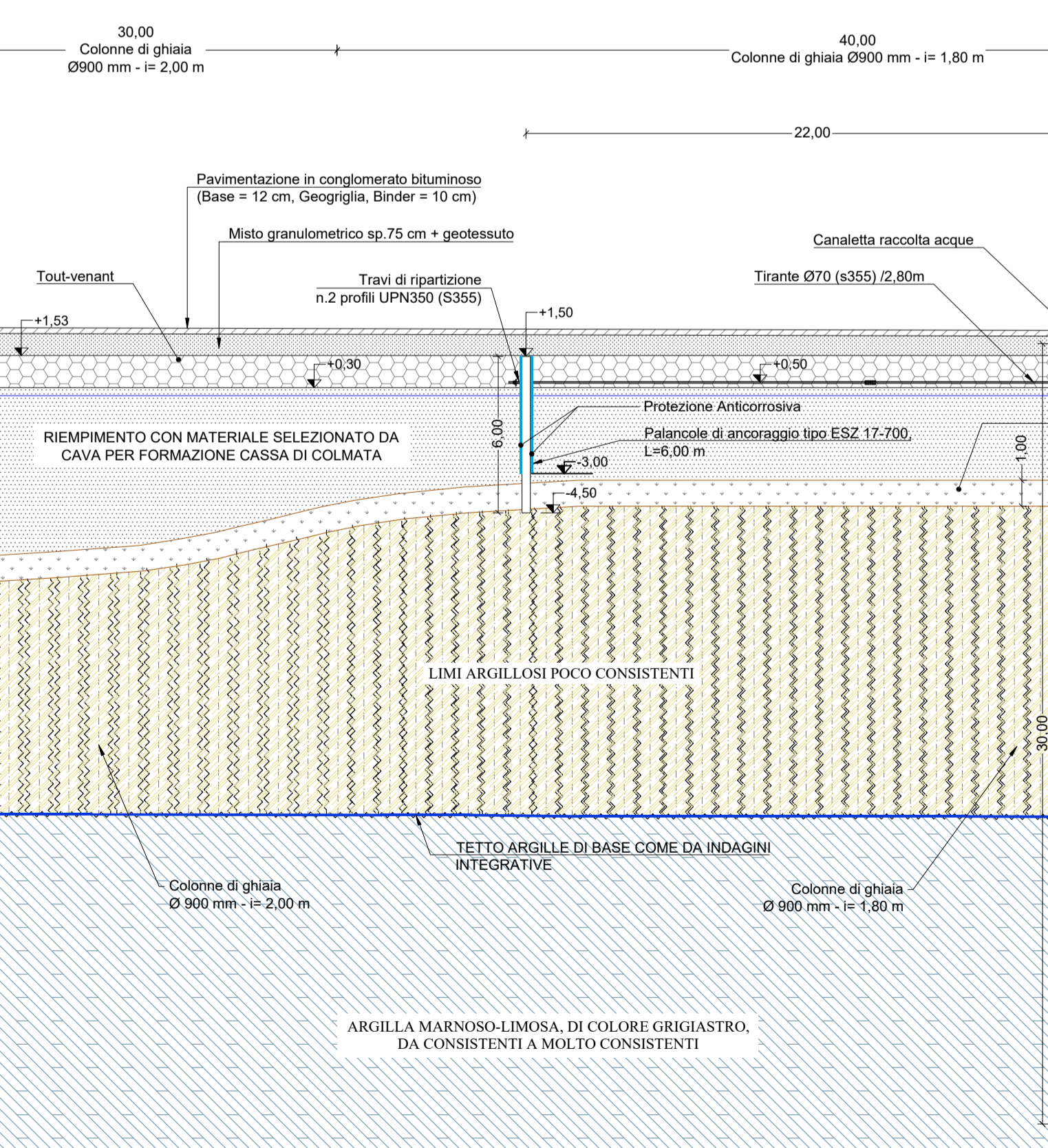
PERIZIA DI VARIANTE: CONFINAMENTO LATO NORD SEZIONE TIPO 7



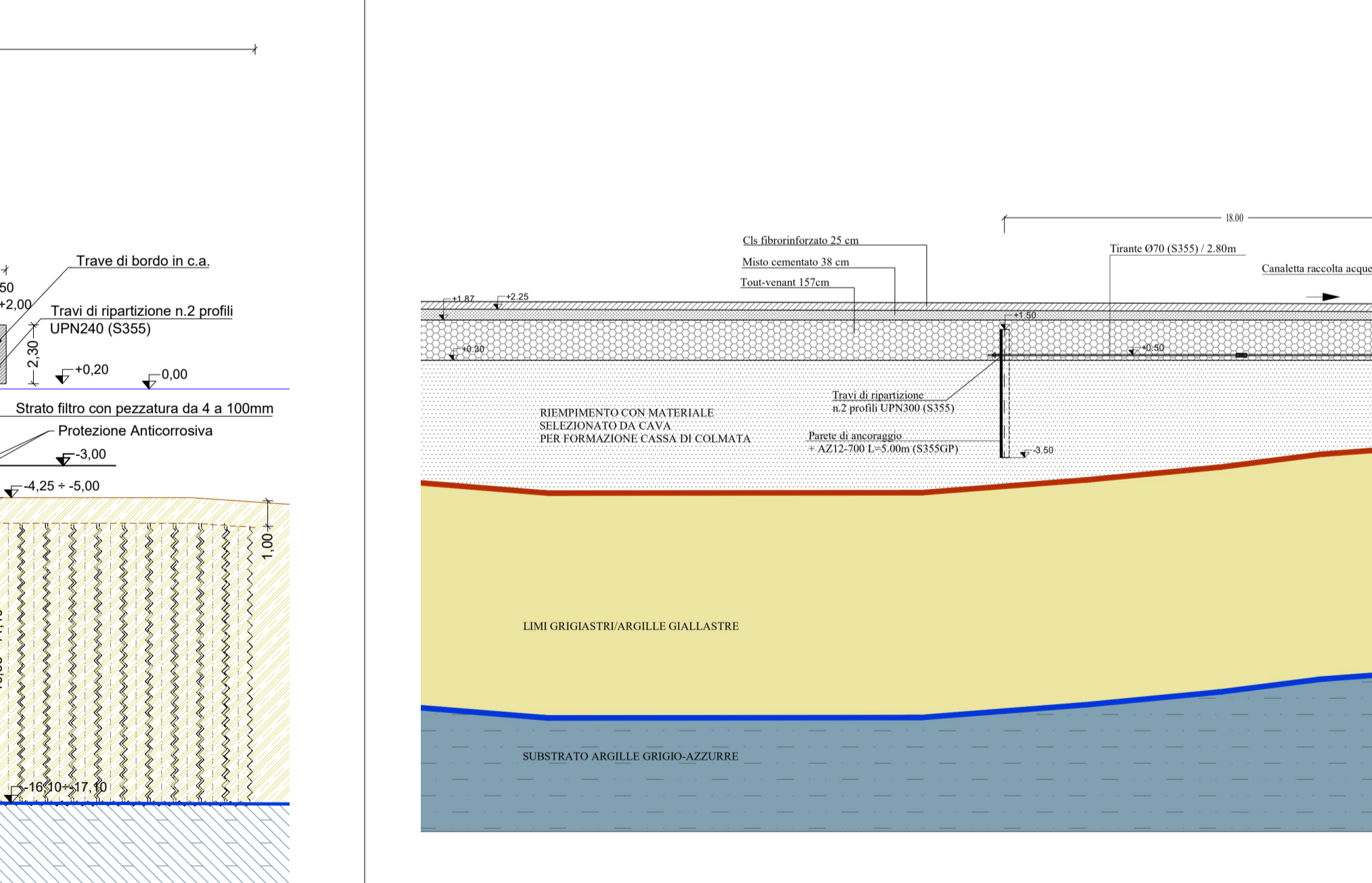
PROGETTO ESECUTIVO: CONFINAMENTO LATO NORD SEZIONE TIPO 8



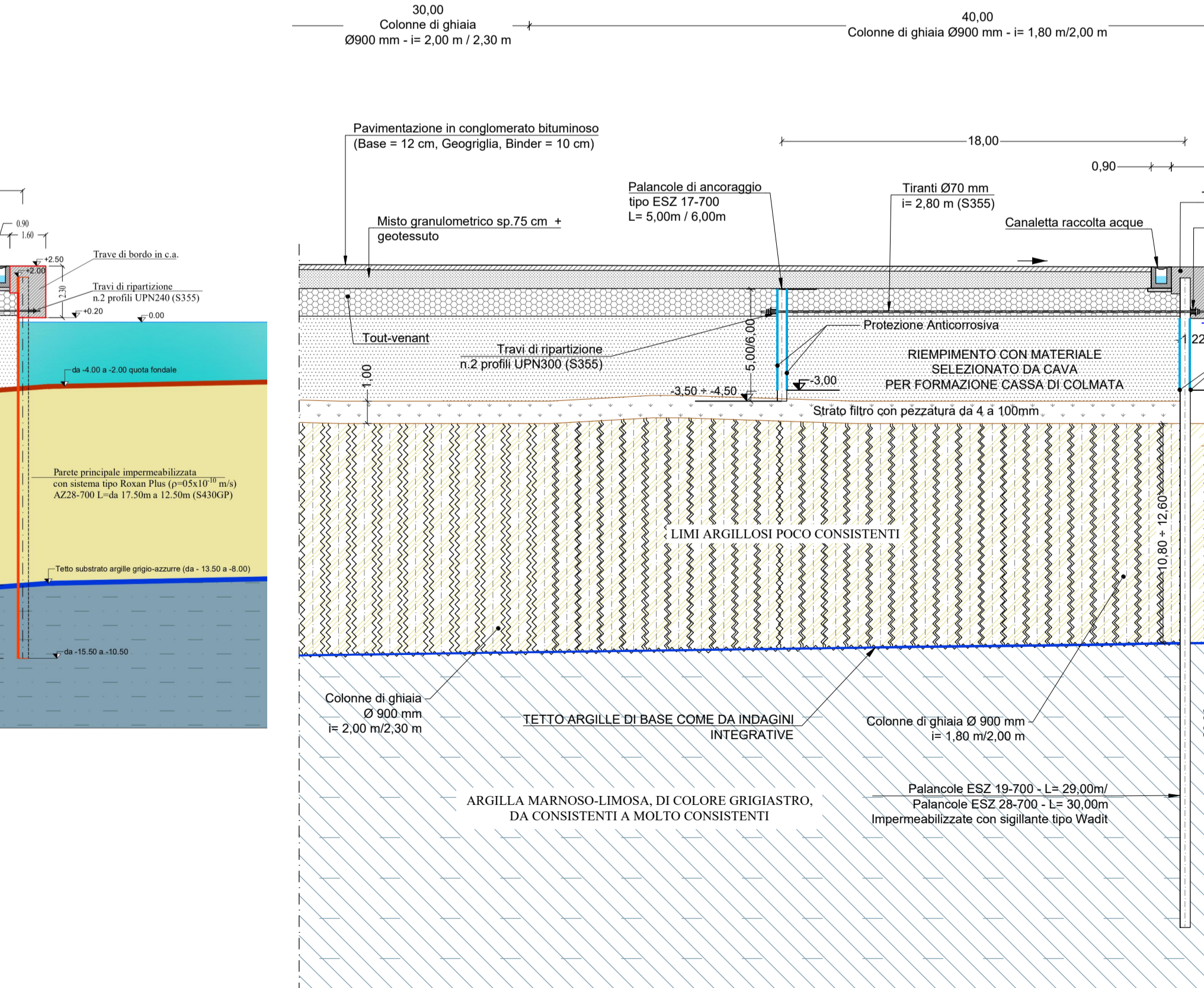
PERIZIA DI VARIANTE: CONFINAMENTO LATO NORD SEZIONE TIPO 8



PROGETTO ESECUTIVO: CONFINAMENTO LATO NORD SEZIONE TIPO 9



PERIZIA DI VARIANTE: CONFINAMENTO LATO NORD SEZIONE TIPO 9



PROGETTO ESECUTIVO: CONFINAMENTO LATO NORD SEZIONE TIPO 9



LAVORI DEL PRIMO STRALCIO E DEL SECONDO STRALCIO DELLA TERZA FASE DEL PORTO COMMERCIALE DI AUGUSTA - BANCHINE CONTAINER - PERIZIA DI VARIANTE

RUP:
Ing. Vincenzo Dugo

RTI:
ICM SpA
SIDRA
SGAI S.r.l.

DIRETTORE DEI LAVORI:
Ing. Emanuele Cicciulli

PROGETTISTA:
SGAI S.r.l.

Responsabile delle Integrazioni Specialistiche:
Ing. Filippo Parlani

Geologia:
Dot. Geol. Iuri Montanari

CSE:
Ing. Giuseppe Scorsone

COORDINAMENTO INDAGINI INTEGRATIVE:
Geologia: Dot. Geol. Gaetano Marchese
Geotecnica: Prof. Ing. Paolo Croce

DATA	DESCRIZIONE	LIVELLO	OPERA	N°SGLA	TIPOLOGIA	REV.	SCALA
FEBBRAIO 2022	PRIMA EMISSIONE	P	V	G	G	E	0 5 0 3
							D 0

TITOLO ELABORATO: **GENERALI**
Raffronto Progetto Esecutivo - Perizia di Variante: Sezioni Tipo Tav. 2 di 3