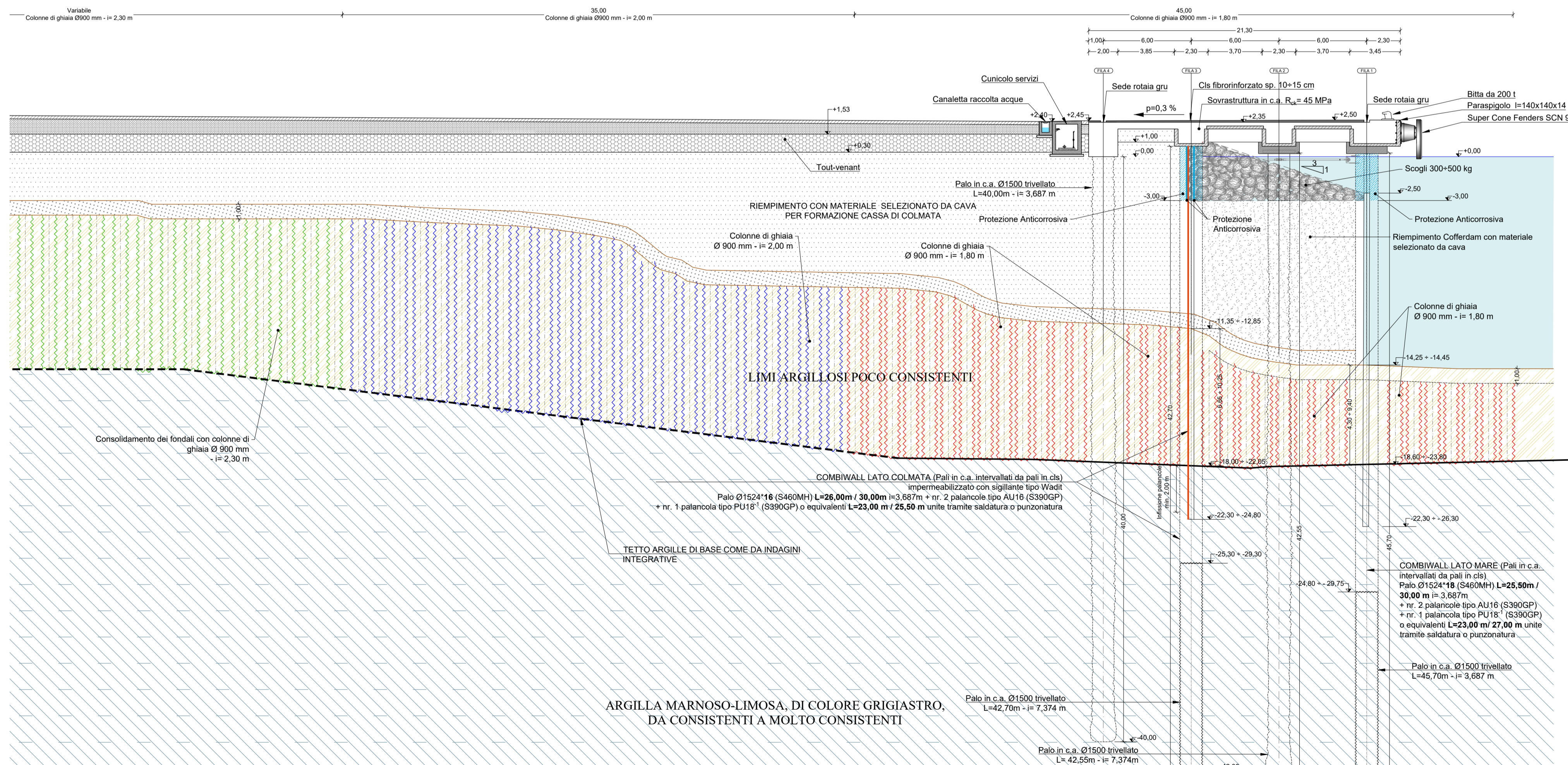


B.O. SUD - SEZIONE TIPOLOGICA 3 SU PALI
Scala 1:200



B.O. SUD - SEZIONE TIPOLOGICA 3 SU PALANCOLE
Scala 1:200



LAVORI DEL PRIMO STRALCIO E DEL SECONDO STRALCIO DELLA TERZA FASE DEL PORTO COMMERCIALE DI AUGUSTA - BANCHINE CONTAINERS - PERIZIA DI VARIANTE

RUP:
Ing. Vincenzo Dugo

RTI:
ICM SpA (Mandataria)
SIDRA (Mandante)

DIRETTORE DEI LAVORI:
Ing. Emanuele Cicivelli

PROGETTISTA:
SGAI S.p.A. (Studio di Ingegneria e Geologia Applicata)
Responsabile delle Integrazioni Specialistiche: Ing. Filippo Forlani
Geologia: Dott. Geol. Iuri Montanari

CSE:
Ing. Giuseppe Scorsone

COORDINAMENTO INDAGINI INTEGRATIVE:
Geologia: Dott. Geol. Gaetano Marchese
Geotecnica: Prof. Ing. Paolo Croce

REV.	DATA	EMISSIONE	REDATTO	VERIFICATO	APPROVATO
0	FEBBRAIO 2022	PRIMA EMISSIONE			

TITOLO ELABORATO:
BANCHINA OPERATIVA SUD Sezione Tipologica n°3

DATA	DESCRIZIONE	LIVELLO	OPERA	N°/SIGLA	TIPOLOGIA	REV.	SCALA
FEBBRAIO 2022	PRIMA EMISSIONE	P V	B O S	0 2 0 3	D	0	1:200