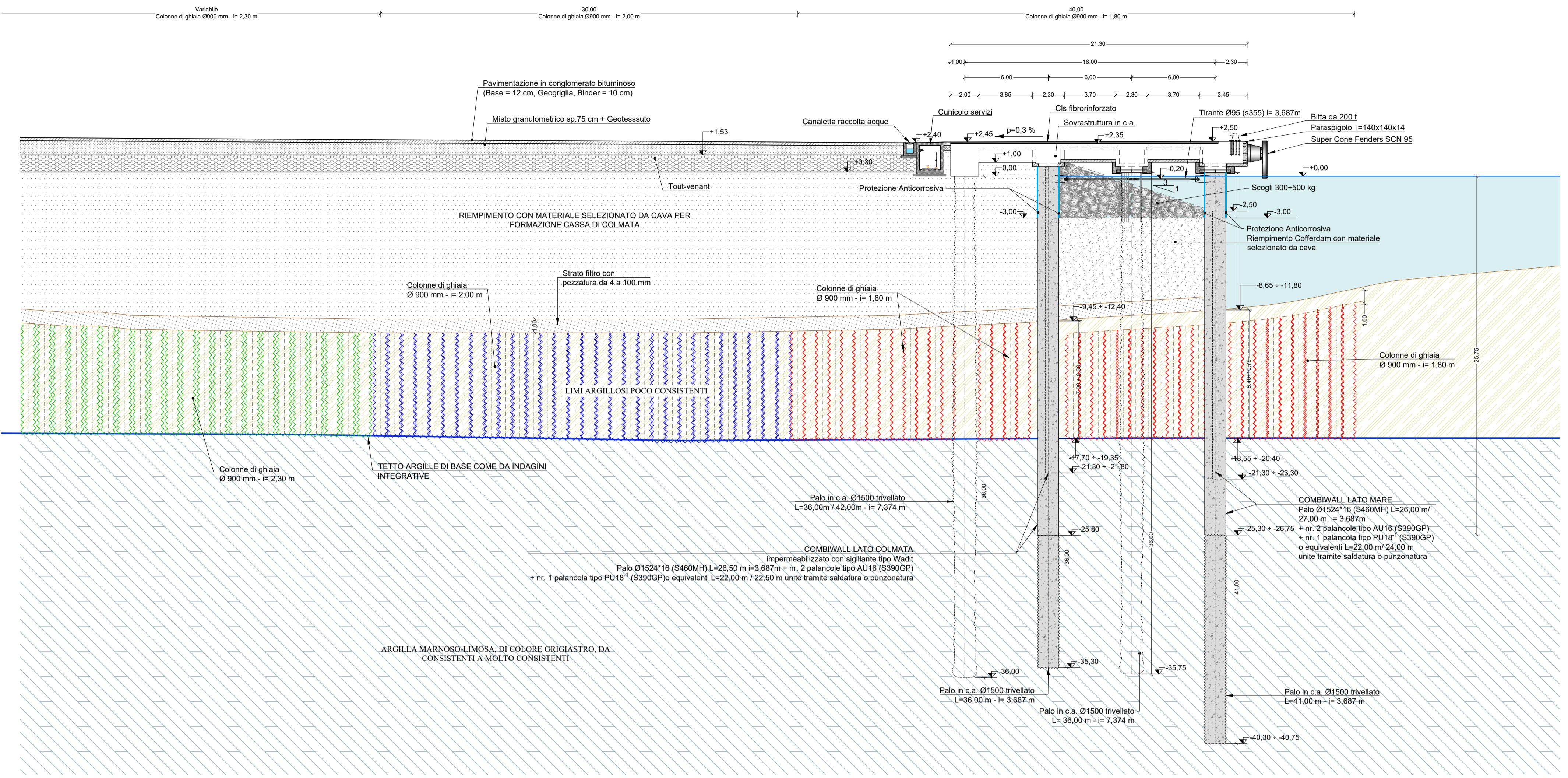
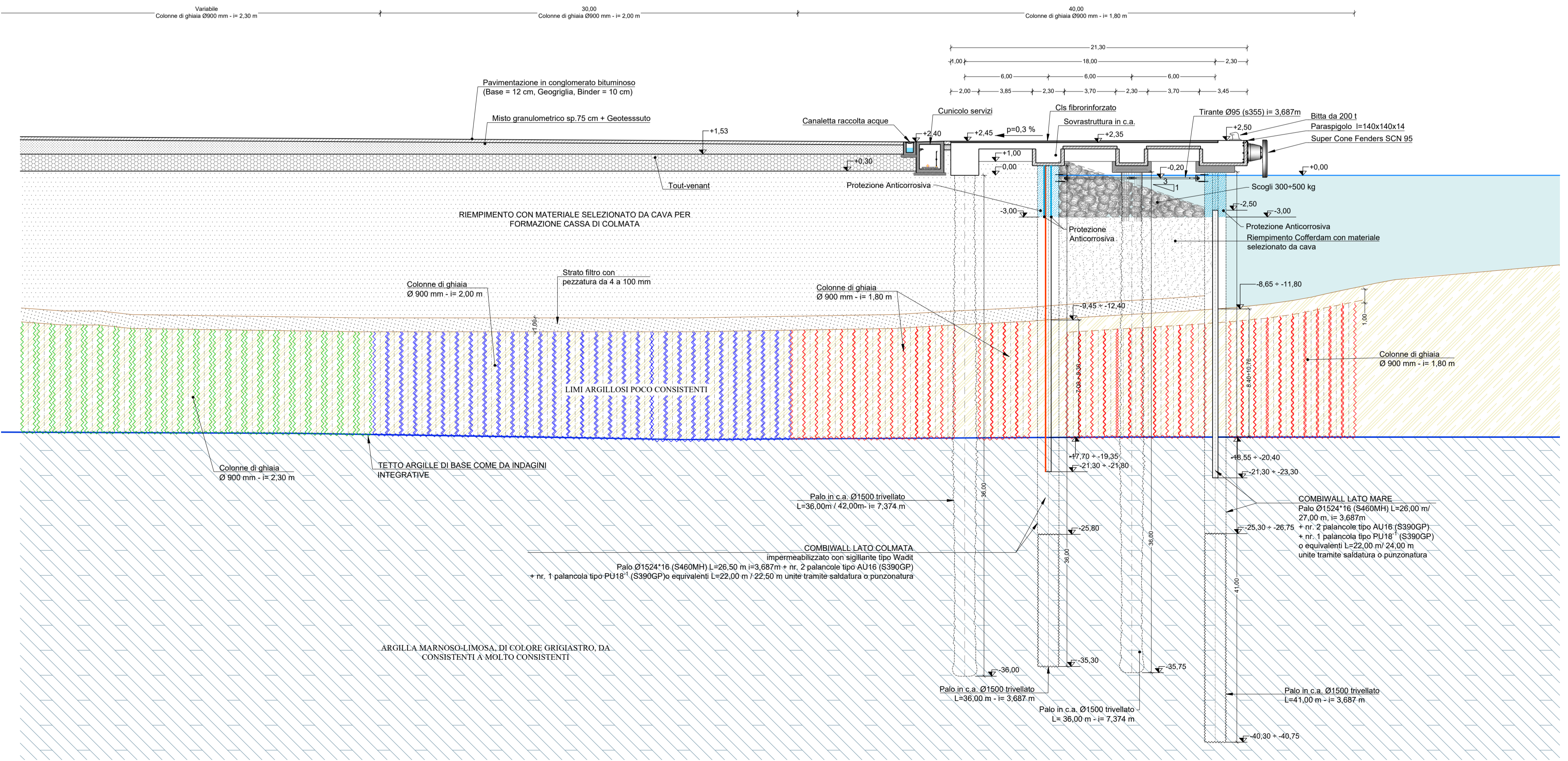


B.O. NORD - SEZIONE TIPOLOGICA 6 SU PALI
Scala 1:200



B.O. NORD - SEZIONE TIPOLOGICA 6 SU PALANCOLE
Scala 1:200





LAVORI DEL PRIMO STRALCIO E DEL SECONDO STRALCIO DELLA TERZA FASE DEL PORTO COMMERCIALE DI AUGUSTA - BANCHINE CONTAINERS - PERIZIA DI VARIANTE

<p>RUP: Ing. Vincenzo Dugo</p>	<p>RTI:</p> <div style="display: flex; justify-content: space-around;">   </div> <p style="font-size: small;">(Mandataria)</p>
<p>DIRETTORE DEI LAVORI: Ing. Emanuele Cicivelli</p>	<p>PROGETTISTA:</p> <div style="display: flex; justify-content: space-around;">  <div style="text-align: right;"> <p>Responsabile delle Integrazioni Specialistiche Ing. Filippo Fortini Geologia Dott. Geol. Iuri Montanari</p> <p style="font-size: x-small;">SGAI S.p.A. Studio di Ingegneria e Geologia Applicata</p> </div> </div>
<p>CSE: Ing. Giuseppe Scorsone</p>	<p>COORDINAMENTO INDAGINI INTEGRATIVE:</p> <p>Geologia: Dott. Geol. Gaetano Marchese Geotecnica: Prof. Ing. Paolo Croce</p>

0	FEBBRAIO 2022	PRIMA EMISSIONE			
REV.	DATA	EMISSIONE	REDATTO	VERIFICATO	APPROVATO

TITOLO ELABORATO:

BANCHINA OPERATIVA NORD
Sezione Tipologica n.6

DATA	DESCRIZIONE	LIVELLO	OPERA	N°/SIGLA	TIPOLOGIA	REV.	SCALA
FEBBRAIO 2022	PRIMA EMISSIONE	P	V	B	O	N	0 2 0 1
					D	0	1:200