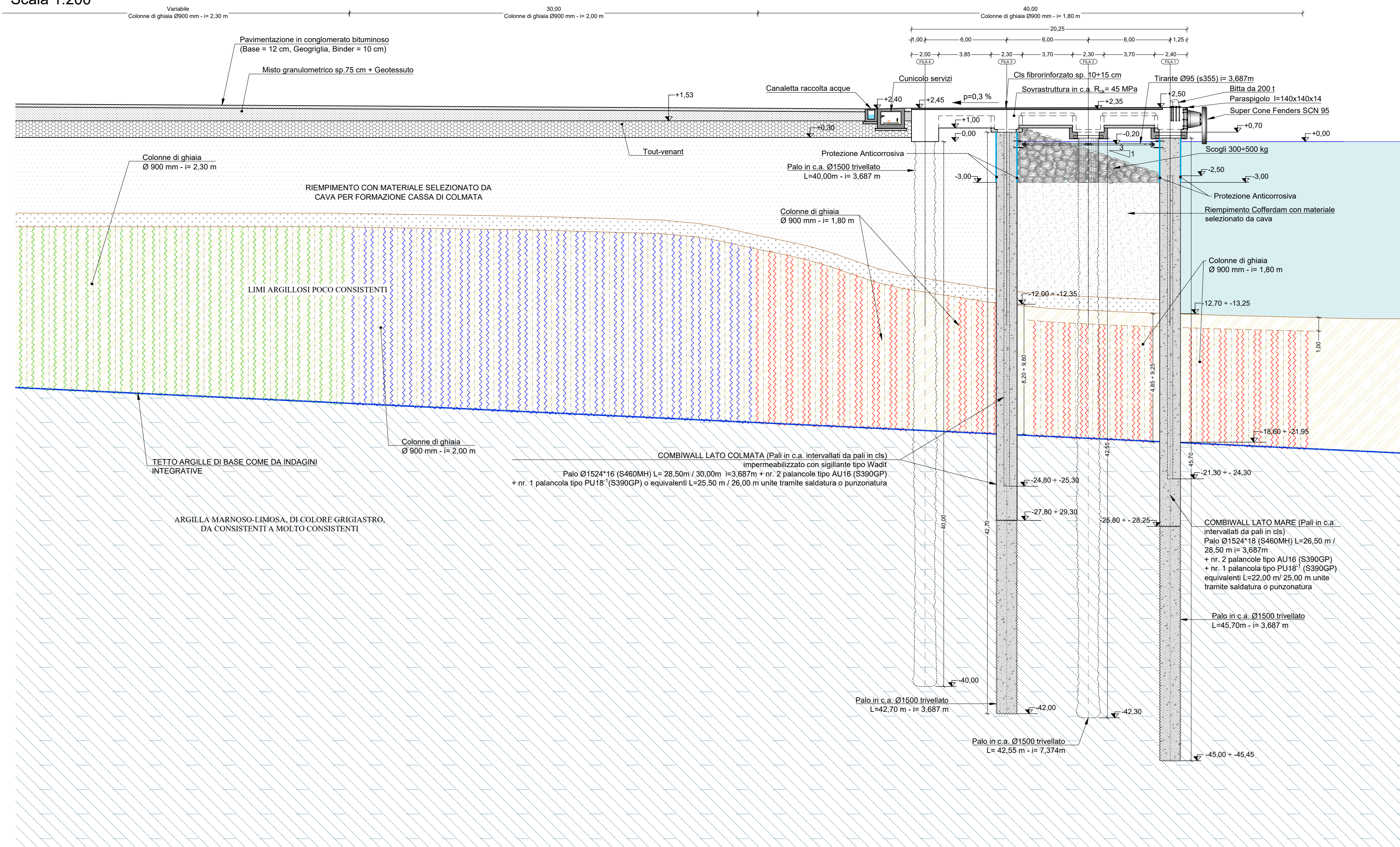
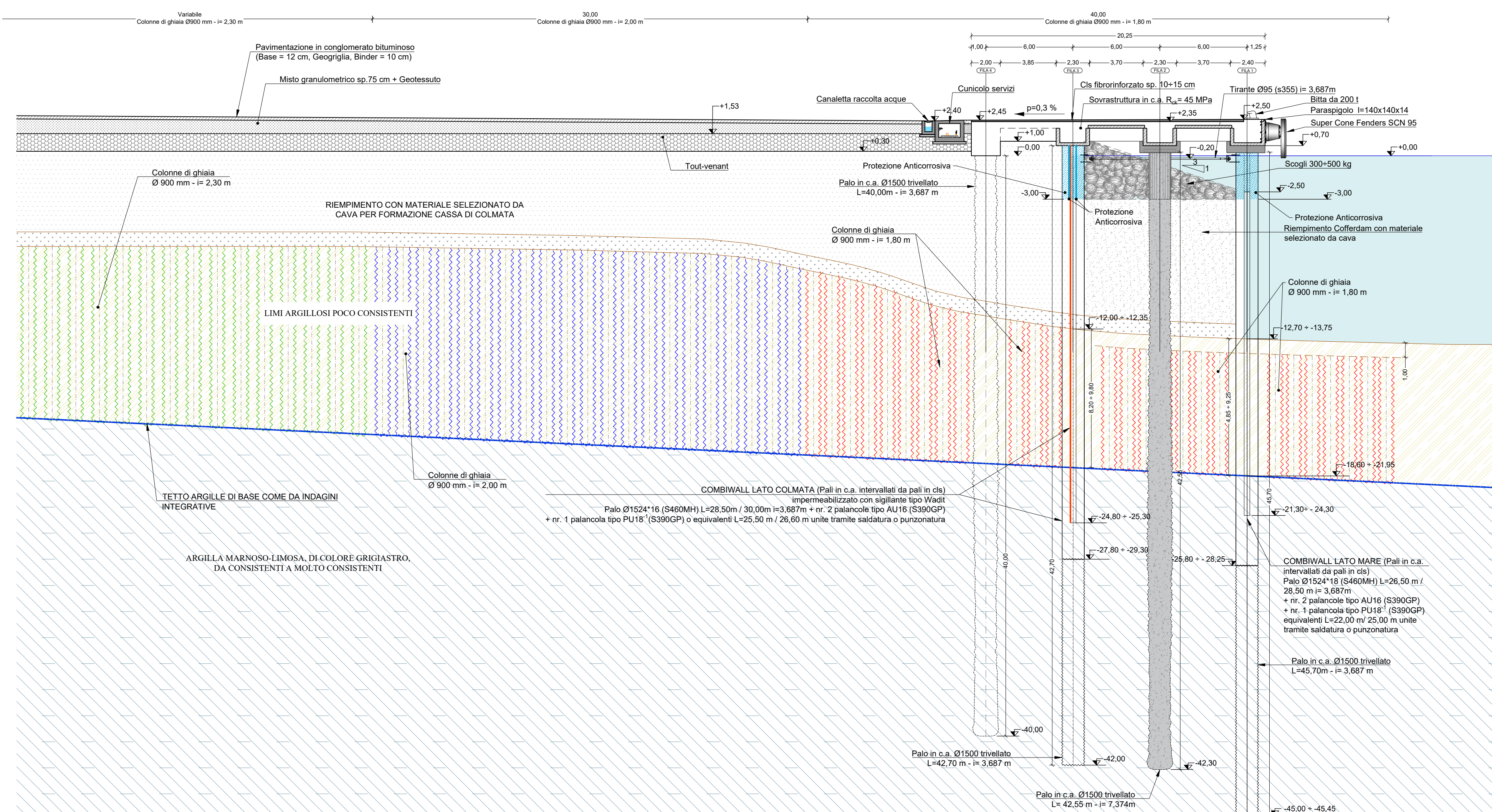


**BANCHINA DI TESTATA - SEZIONE TIPOLOGICA 4 SU PALI**  
Scala 1:200



**BANCHINA DI TESTATA - SEZIONE TIPOLOGICA 4 SU PALANCOLE**  
Scala 1:200



**LAVORI DEL PRIMO STRALCIO E DEL SECONDO STRALCIO DELLA TERZA FASE DEL PORTO COMMERCIALE DI AUGUSTA - BANCHINE CONTAINERS - PERIZIA DI VARIANTE**

**RUP:**  
Ing. Vincenzo Dugo

**RTI:**

**ICM** SpA (Mandataria)

**SIDRA** (Mandante)  
Dredging, Marine & Environmental Solutions

**DIRETTORE DEI LAVORI:**  
Ing. Emanuele Cicivelli

**PROGETTISTA:**

**SGAI** S.r.l. (Studio di Ingegneria e Geologia Applicata)

**Responsabile delle Integrazioni Specialistiche:**  
Ing. Filippo Forlani  
Geologia  
Dott. Geol. Iuri Montanari

**CSE:**  
Ing. Giuseppe Scorsone

**COORDINAMENTO INDAGINI INTEGRATIVE:**  
Geologia: Dott. Geol. Gaetano Marchese  
Geotecnica: Prof. Ing. Paolo Croce

0	FEBBRAIO 2022	PRIMA EMISSIONE			
REV.	DATA	EMISSIONE	REDATTO	VERIFICATO	APPROVATO

**TITOLO ELABORATO:**

**BANCHINA DI TESTATA**  
Sezione Tipologica n°4

DATA	DESCRIZIONE	LIVELLO	OPERA	N°SIGLA	TIPOLOGIA	REV.	SCALA
FEBBRAIO 2022	PRIMA EMISSIONE	P V	B T S	0 2 0 1	D	0	1:200