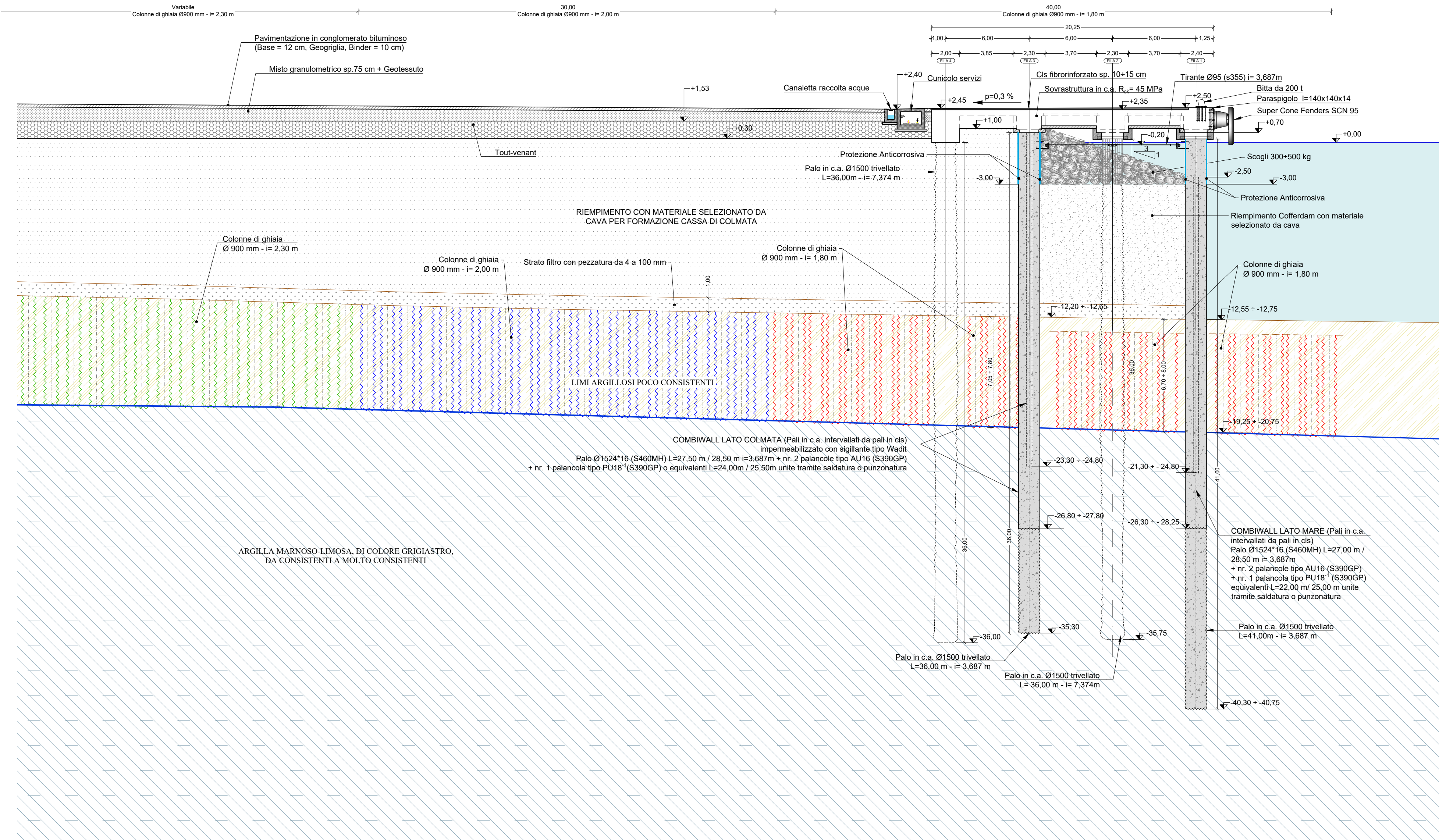
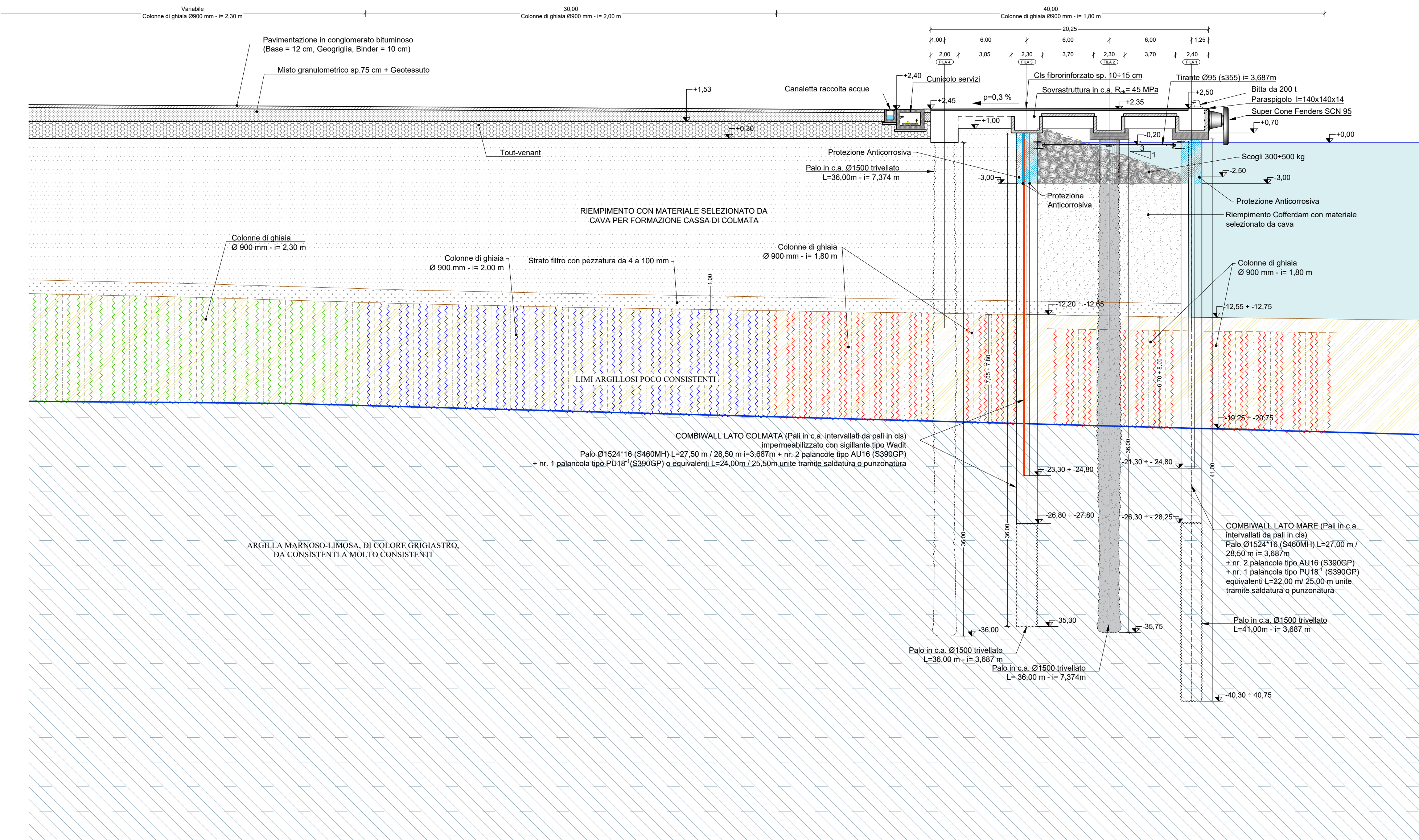


BANCHINA DI TESTATA - SEZIONE TIPOLOGICA 5 SU PALI
Scala 1:200



BANCHINA DI TESTATA - SEZIONE TIPOLOGICA 5 SU PALANCOLE
Scala 1:200



LAVORI DEL PRIMO STRALCIO E DEL SECONDO STRALCIO DELLA TERZA FASE DEL PORTO COMMERCIALE DI AUGUSTA - BANCHINE CONTAINERS - PERIZIA DI VARIANTE

RUP: <i>Ing. Vincenzo Dugo</i>	RTI: <i>(Mandataria)</i> <i>(Mandante)</i>
DIRETTORE DEI LAVORI: <i>Ing. Emanuele Cicivelli</i>	PROGETTISTA: <i>SGAI S.p.A.</i> <i>Studio di Ingegneria e Geologia Applicata</i> Responsabile delle Integrazioni Specialistiche <i>Ing. Filippo Forlani</i> Geologia <i>Dot. Geol. Iuri Montanari</i>
CSE: <i>Ing. Giuseppe Scorsone</i>	COORDINAMENTO INDAGINI INTEGRATIVE: Geologia: <i>Dot. Geol. Gaetano Marchese</i> Geotecnica: <i>Prof. Ing. Paolo Croce</i>

0	FEBBRAIO 2022	PRIMA EMISSIONE			
REV.	DATA	EMISSIONE	REDATTO	VERIFICATO	APPROVATO

TITOLO ELABORATO:

**BANCHINA DI TESTATA
Sezione Tipologica n°5**

DATA	DESCRIZIONE	LIVELLO	OPERA	N°/SIGLA	TIPOLOGIA	REV.	SCALA
FEBBRAIO 2022	PRIMA EMISSIONE	P V	B T S	0 2 0 2	D	0	1:200