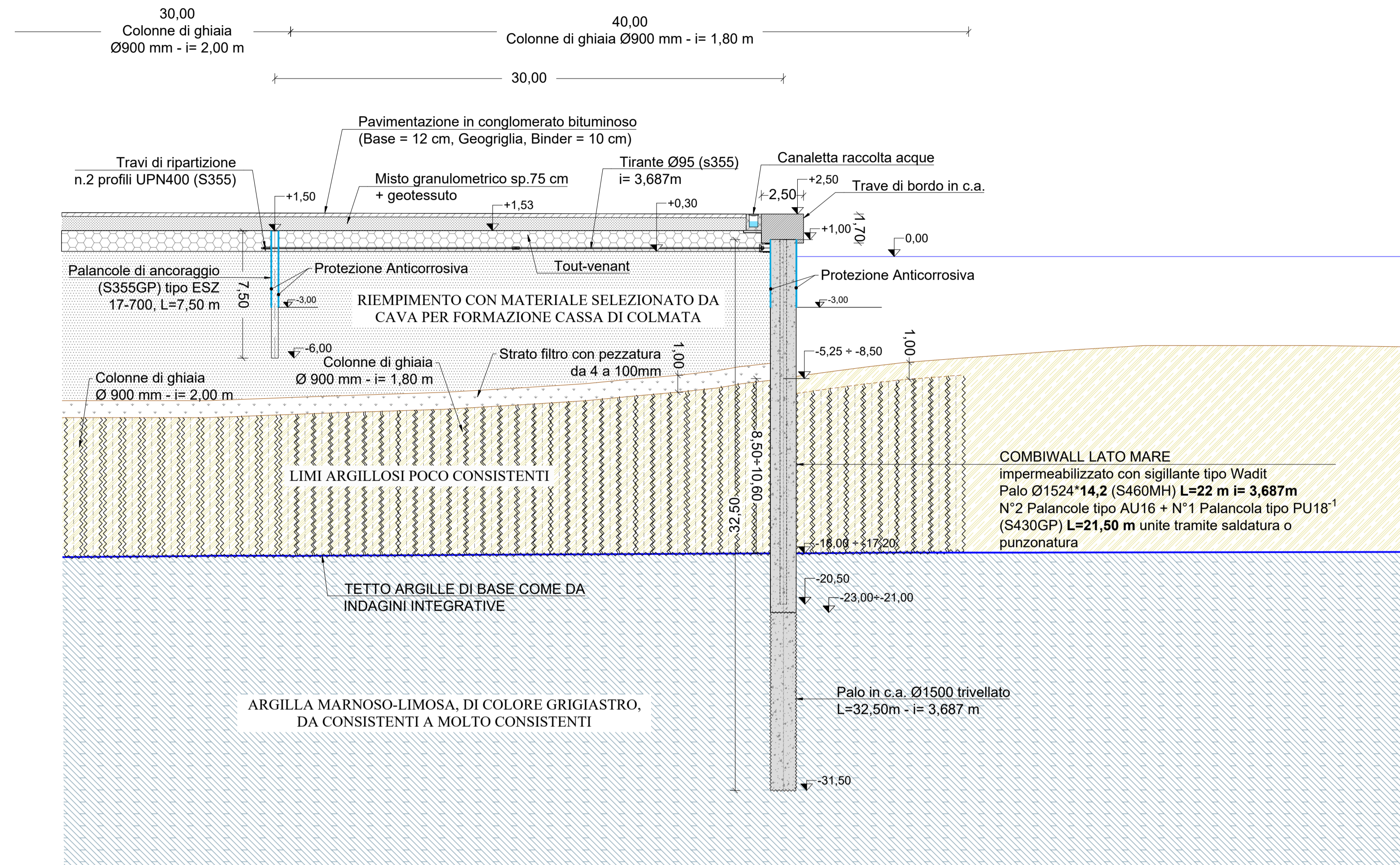


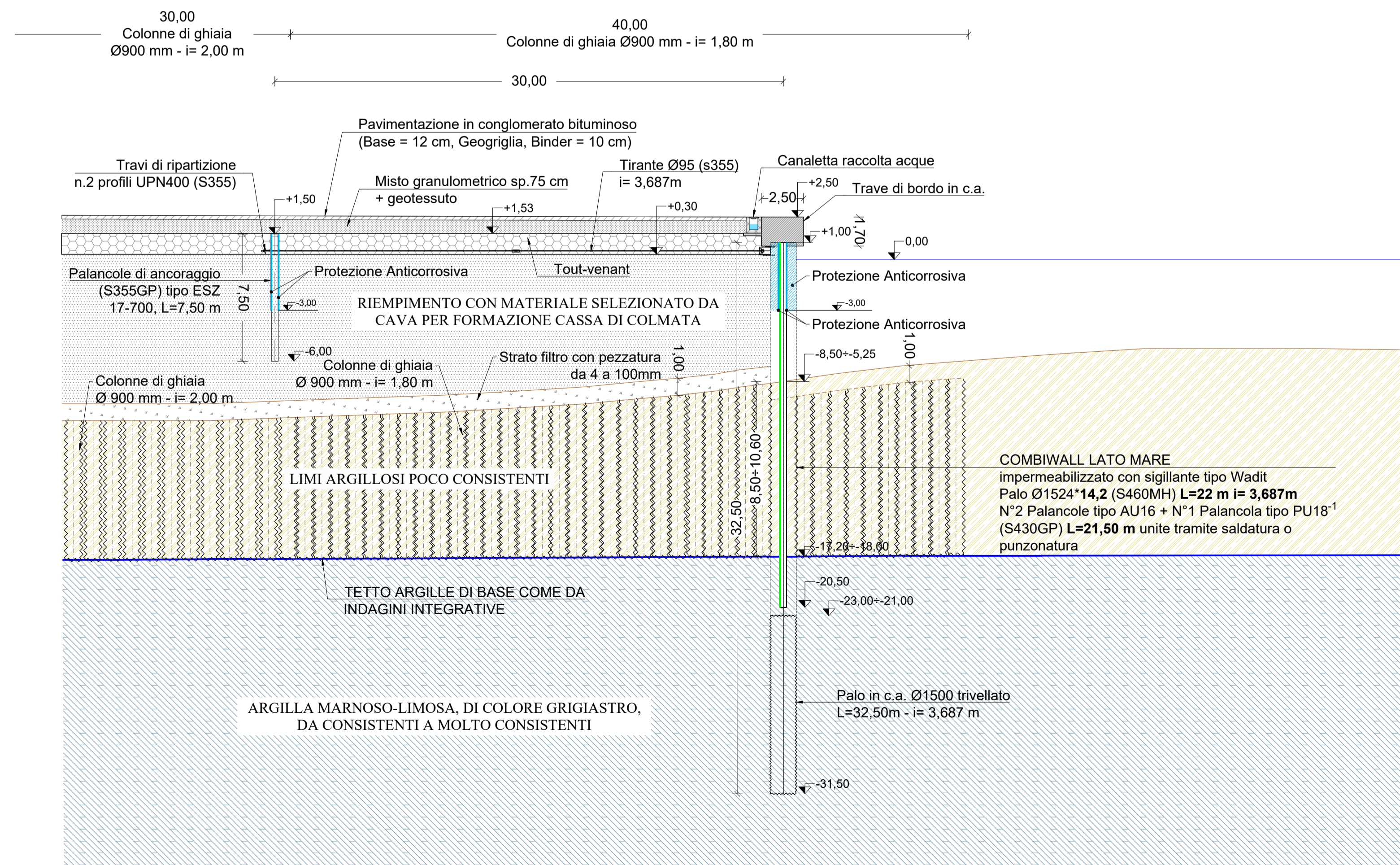
CONFINAMENTO LATO NORD - SEZIONE TIPOLOGICA 7 SU PALI

Scala 1:200



CONFINAMENTO LATO NORD - SEZIONE TIPOLOGICA 7 SU PALANCOLE

Scala 1:200



LAVORI DEL PRIMO STRALCIO E DEL SECONDO STRALCIO DELLA TERZA FASE DEL PORTO COMMERCIALE DI AUGUSTA - BANCHINE CONTAINERS - PERIZIA DI VARIANTE

RUP:
Ing. Vincenzo Dugo



DIRETTORE DEI LAVORI:
Ing. Emanuele Cicivelli

PROGETTISTA:
SGAI S.p.A.
Studio di Ingegneria e Geologia Applicata
Responsabile delle Integrazioni Specialistiche
Ing. Filippo Forlani
Geologia
Dott. Geol. Iuri Montanari

CSE:
Ing. Giuseppe Scorsone

COORDINAMENTO INDAGINI INTEGRATIVE:
Geologia: Dott. Geol. Gaetano Marchese
Geotecnica: Prof. Ing. Paolo Croce

REV.	DATA	EMISSIONE	REDATTO	VERIFICATO	APPROVATO
0	FEBBRAIO 2022	PRIMA EMISSIONE			

TITOLO ELABORATO:
**CONFINAMENTO LATO NORD
Sezione Tipologica n°7**

DATA	DESCRIZIONE	LIVELLO	OPERA	N°/SIGLA	TIPOLOGIA	REV.	SCALA
FEBBRAIO 2022	PRIMA EMISSIONE	P V	C L N	0 2 0 1	D	0	1:200