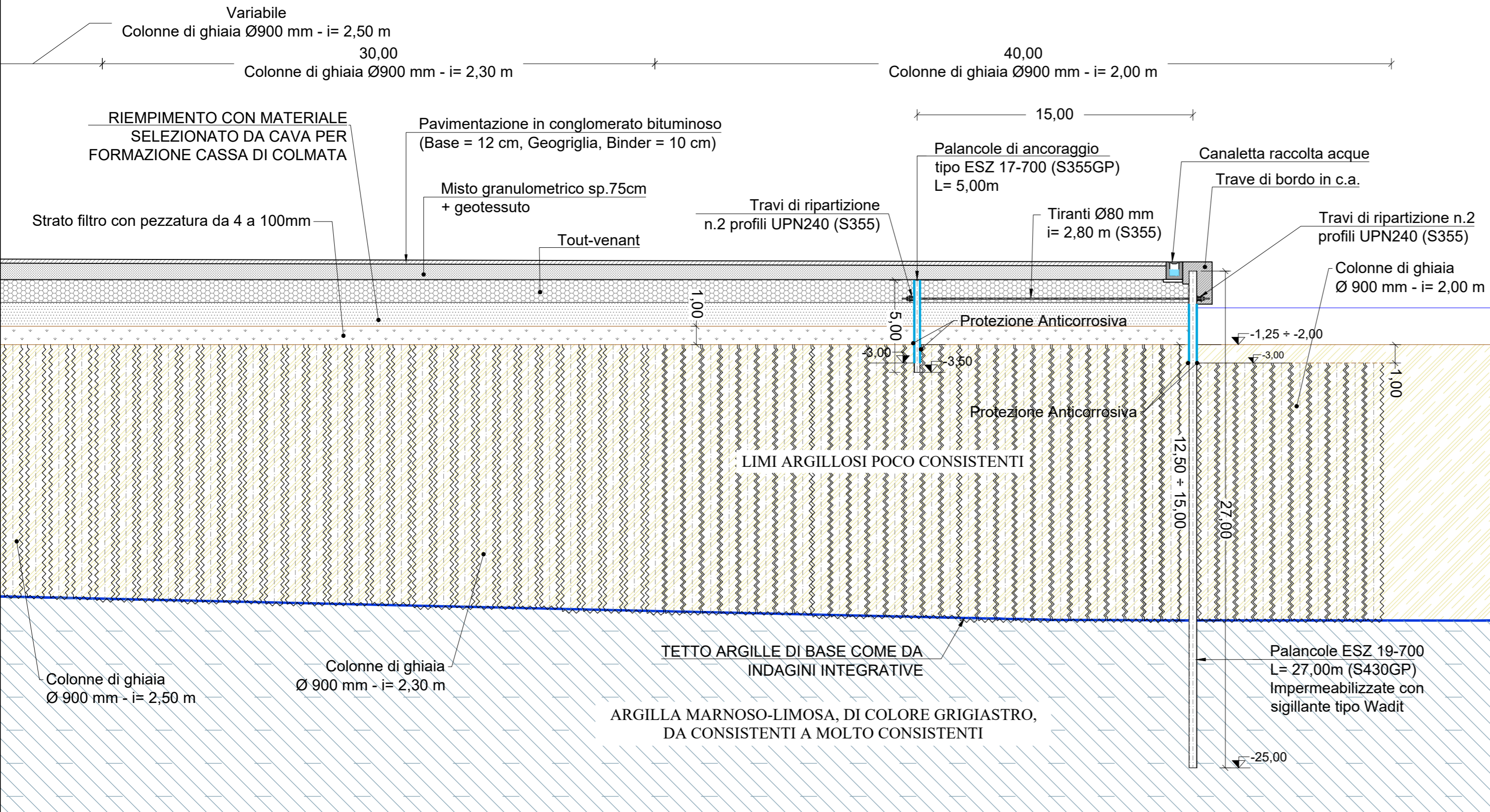


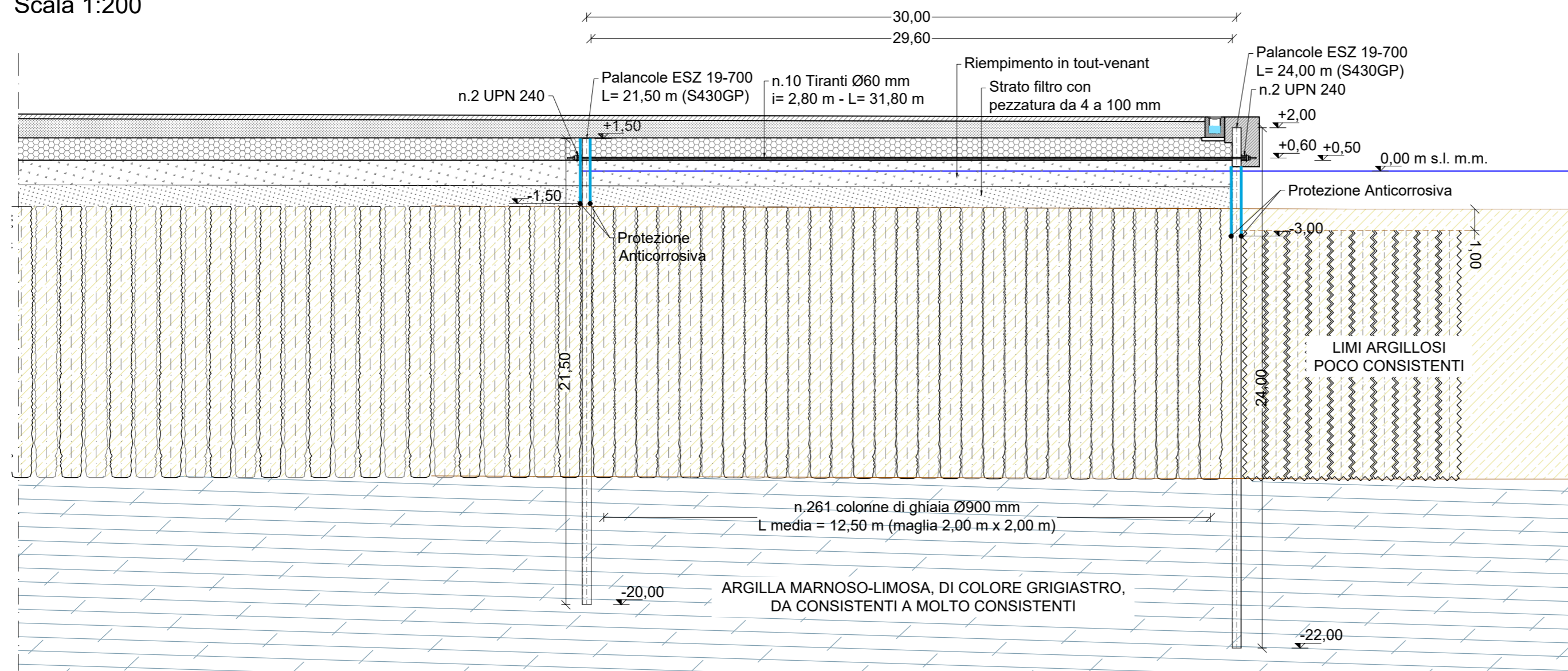
CONFINAMENTO LATO NORD - SEZIONE TIPOLOGICA 10

Scala 1:200



CONFINAMENTO LATO NORD - SEZIONE TIPOLOGICA 11

Scala 1:200



LAVORI DEL PRIMO STRALCIO E DEL SECONDO STRALCIO DELLA TERZA FASE DEL PORTO COMMERCIALE DI AUGUSTA - BANCHINE CONTAINERS - PERIZIA DI VARIANTE

RUP:
Ing. Vincenzo Dugo

RTI:



(Mandataria)

(Mandante)

DIRETTORE DEI LAVORI:
Ing. Emanuele Cicivelli

PROGETTISTA:



Responsabile delle Integrazioni Specialistiche
Ing. Filippo Forlani

Geologia
Dott. Geol. Iuri Montanari

Studio di Ingegneria e Geologia Applicata

CSE:
Ing. Giuseppe Scorsone

COORDINAMENTO INDAGINI INTEGRATIVE:

Geologia: Dott. Geol. Gaetano Marchese
Geotecnica: Prof. Ing. Paolo Croce

TITOLO ELABORATO:

**CONFINAMENTO LATO NORD
Sezione Tipologica n°10 e n°11**

DATA	DESCRIZIONE	LIVELLO	OPERA	N°/SIGLA	TIPOLOGIA	REV.	SCALA
FEBBRAIO 2022	PRIMA EMISSIONE	P V	C L N	0 2 0 4	D	0	1:200