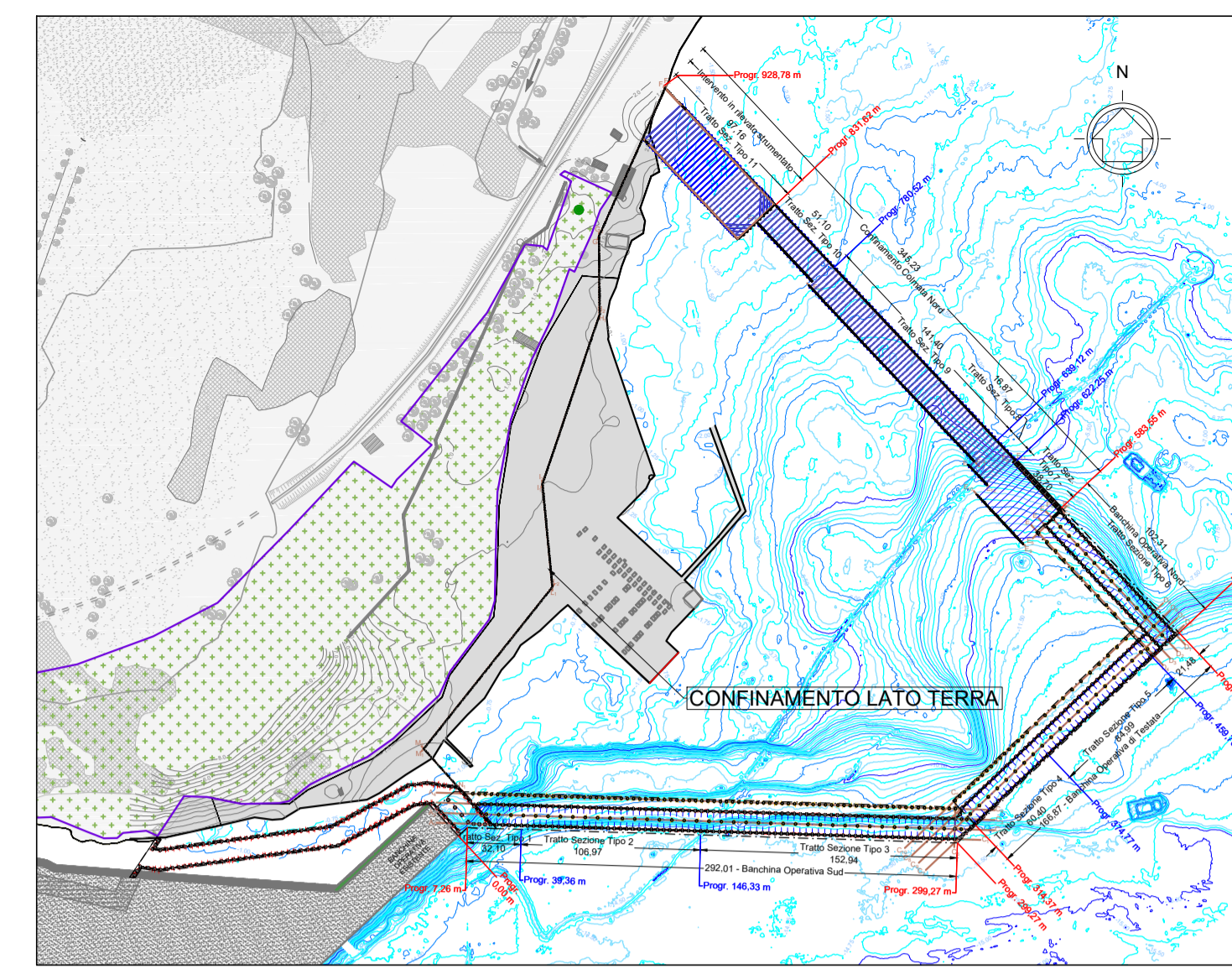


CONFINAMENTO LATO TERRA

PLANIMETRIA DI DETTAGLIO
Scala 1:500



LAVORI DEL PRIMO STRALCIO E DEL SECONDO STRALCIO DELLA TERZA FASE DEL PORTO COMMERCIALE DI AUGUSTA - BANCINE CONTAINERS - PERIZIA DI VARIANTE

RUP:
Ing. Vincenzo Dugo

RTI:

DIRETTORE DEI LAVORI:
Ing. Emanuele Cicivelli

PROGETTISTA:

Responsabile delle Integrazioni Specialistiche
Ing. Filippo Forlani
Geologia
Dott. Geol. Iuri Montanari

CSE:
Ing. Giuseppe Scorsone

COORDINAMENTO INDAGINI INTEGRATIVE:
Geologia: Dott. Geol. Gaetano Marchese
Geotecnica: Prof. Ing. Paolo Croce

REV.	DATA	EMISSIONE	REDATTO	VERIFICATO	APPROVATO
0	FEBBRAIO 2022	PRIMA EMISSIONE			

TITOLO ELABORATO:
CONFINAMENTO LATO TERRA
Planimetria di dettaglio

DATA	DESCRIZIONE	LIVELLO	OPERA	N° SIGLA	TIPOLOGIA	REV.	SCALA
FEBBRAIO 2022	PRIMA EMISSIONE	P V	C L T	0 1 0 1	D	0	1:500