

Sito 05 - Nuraghe Sunsa (PSG301_05)

Localizzazione: Cheremule (SS) - Sunsa,

Definizione e cronologia: struttura di fortificazione, {nuraghe}. {Età del Bronzo},

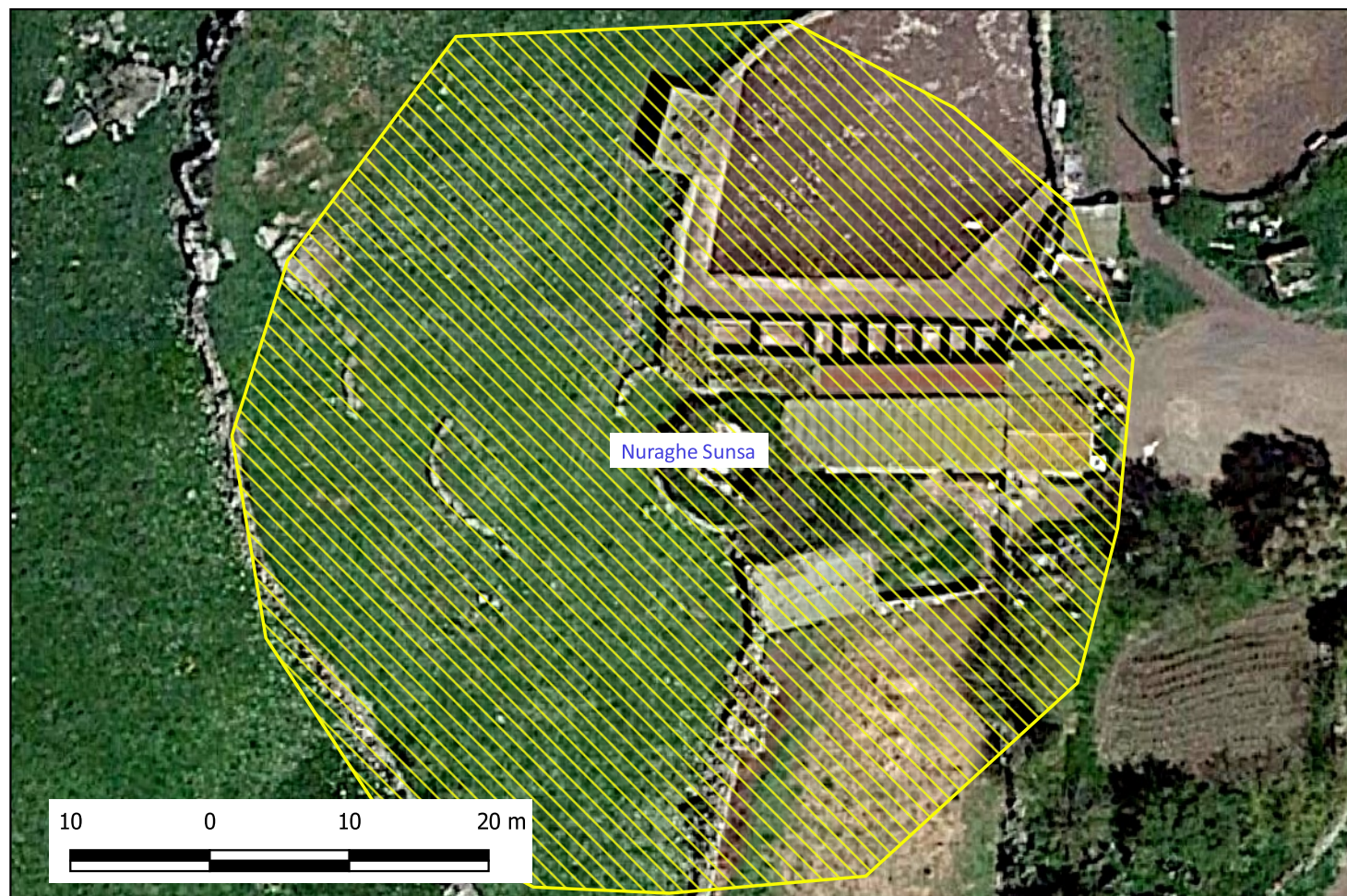
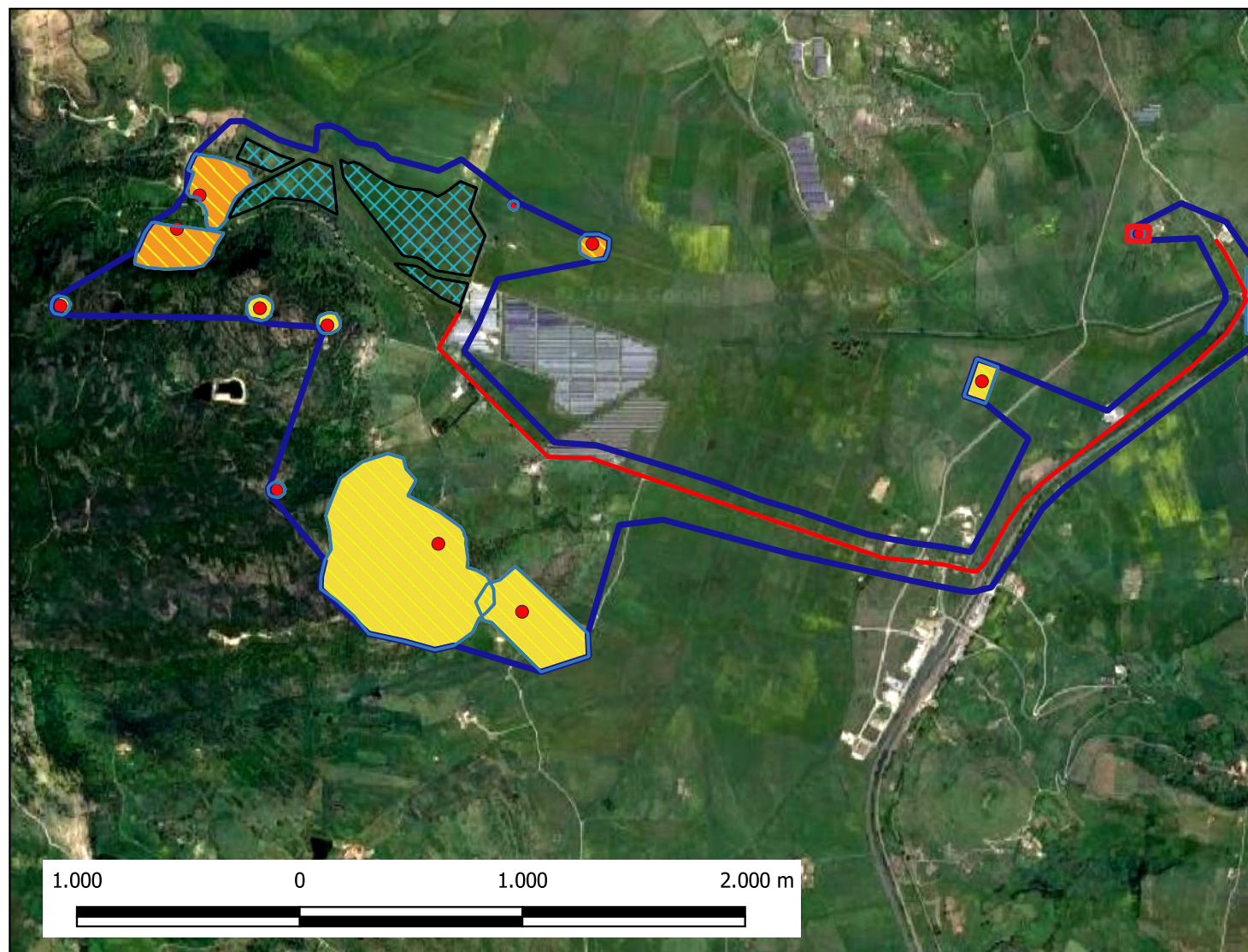
Modalità di individuazione: {dati bibliografici, dati di archivio, fotointerpretazione/foto restituzione, ricognizione archeologica/survey }

Distanza dall'opera in progetto: 200-500

Potenziale: potenziale medio

Rischio relativo: rischio basso

Il monumento in esame è situato sul pianoro adiacente al corso del Riu Mannu a circa 170 metri in direzione SO della S.S. 131. La tessitura muraria è realizzata con materiale litico di diverso tipo (basalto, trachite e calcare) impiegato, in tempi differenti.



- Decreto di vincolo del Ministero per i beni e le attività culturali e relazione storico-artistica - vincolo del 24/05/1980 (L. 1089/1939 art. 2, 3), Num. trascriz. Conservatoria 5064 del 10/07/1980.