

## Sito 07 - Muraglia megalitica e abitato di S'Ammuradu (PSG301\_07)

**Localizzazione:** Giave (SS) - S'Ammuradu - Monte Sarchessi,

**Definizione e cronologia:** insediamento, {insediamento fortificato}. {Età del Rame, Età del Bronzo},

**Modalità di individuazione:** {dati bibliografici, dati di archivio, fotointerpretazione/foto restituzione, ricognizione archeologica/survey }

**Distanza dall'opera in progetto:** 200-500

**Potenziale:** potenziale basso

**Rischio relativo:** rischio nullo

Abitato fortificato con muraglia megalitica di difficile interpretazione cronologica (forse Cultura di Monte Claro).

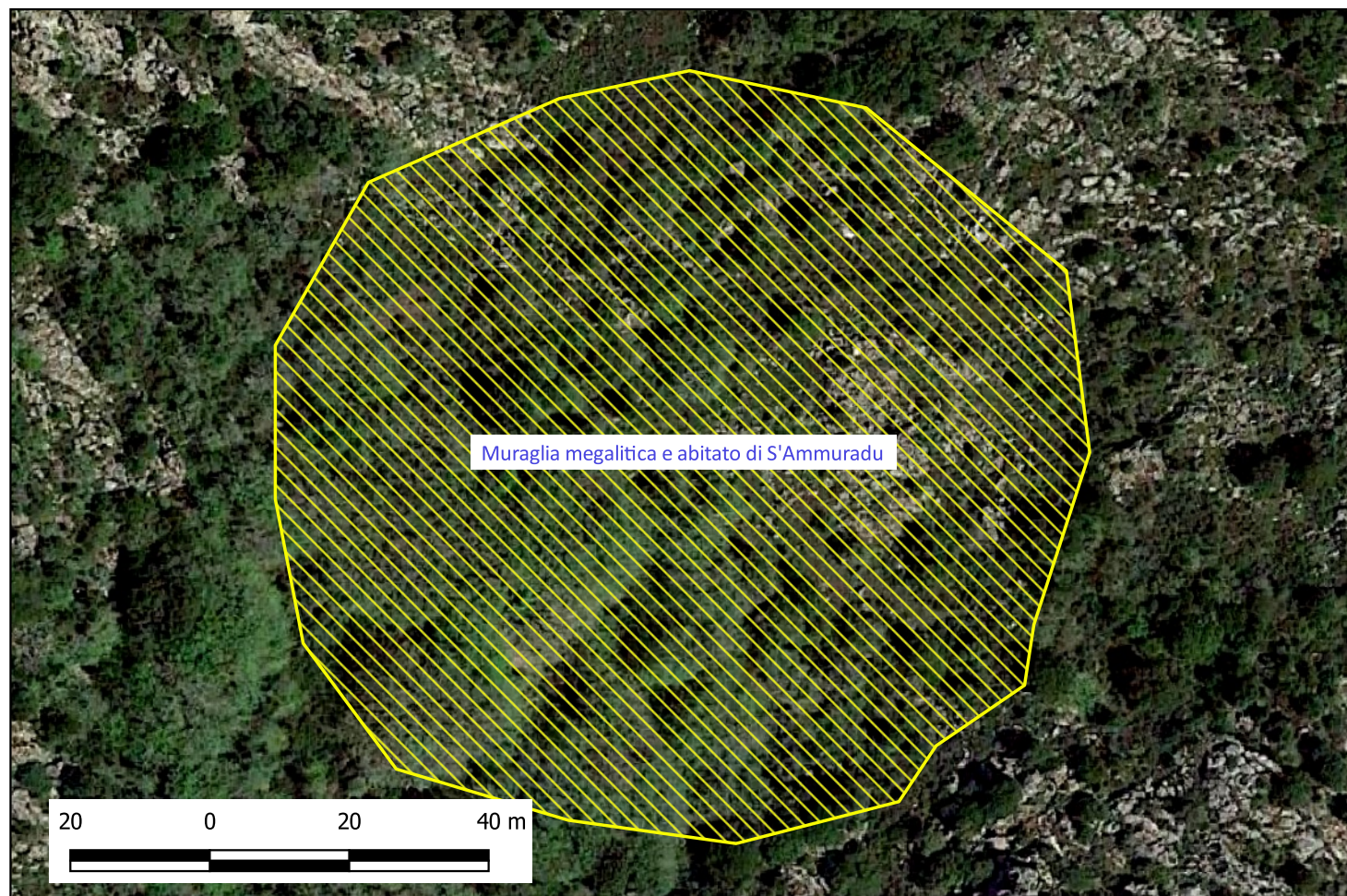
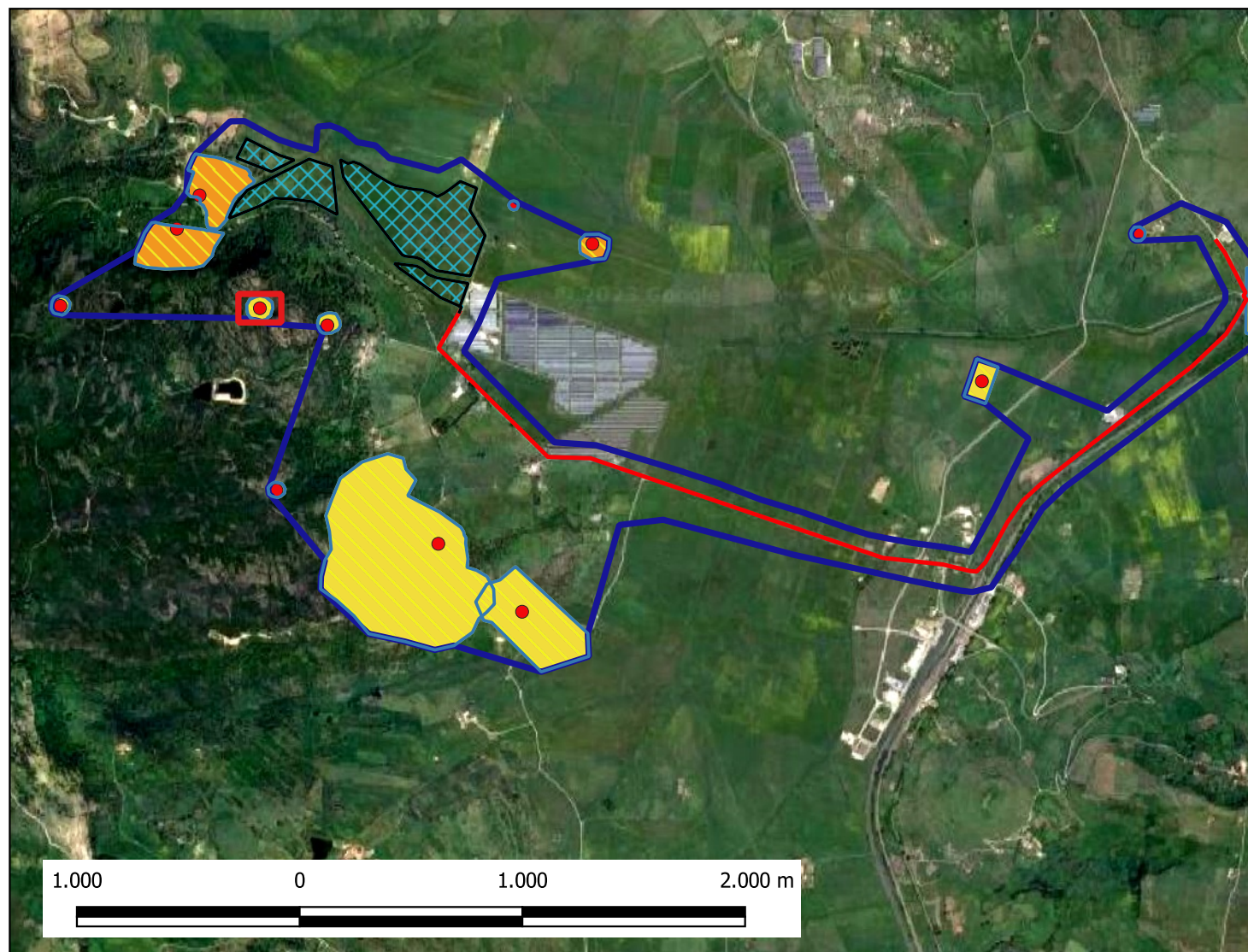
Materiale: Trachite;

Tecnica: Poligonale;

Orientamento: SE;

Stato conservazione: Mediocre;

Cronologia: Cultura di Monte Claro (?) (Eneolitico Evoluto e Finale: 2700-2200 a.C.).



- FODDAI L. 2010, Giave. Testimonianze archeologiche, pp. 186 - 187 Carlo Delfino editore.