

Sito 09 - Nuraghe Sa Rocca Luisi (PSG301_09)

Localizzazione: Giave (SS) - Sa Rocca Luisi,

Definizione e cronologia: struttura di fortificazione, {nuraghe}. {Età del Bronzo},

Modalità di individuazione: {dati bibliografici, dati di archivio, fotointerpretazione/foto restituzione, ricognizione archeologica/survey }

Distanza dall'opera in progetto: 500-1000

Potenziale: potenziale basso

Rischio relativo: rischio nullo

Tipologia: Nuraghe a tholos monotorre;

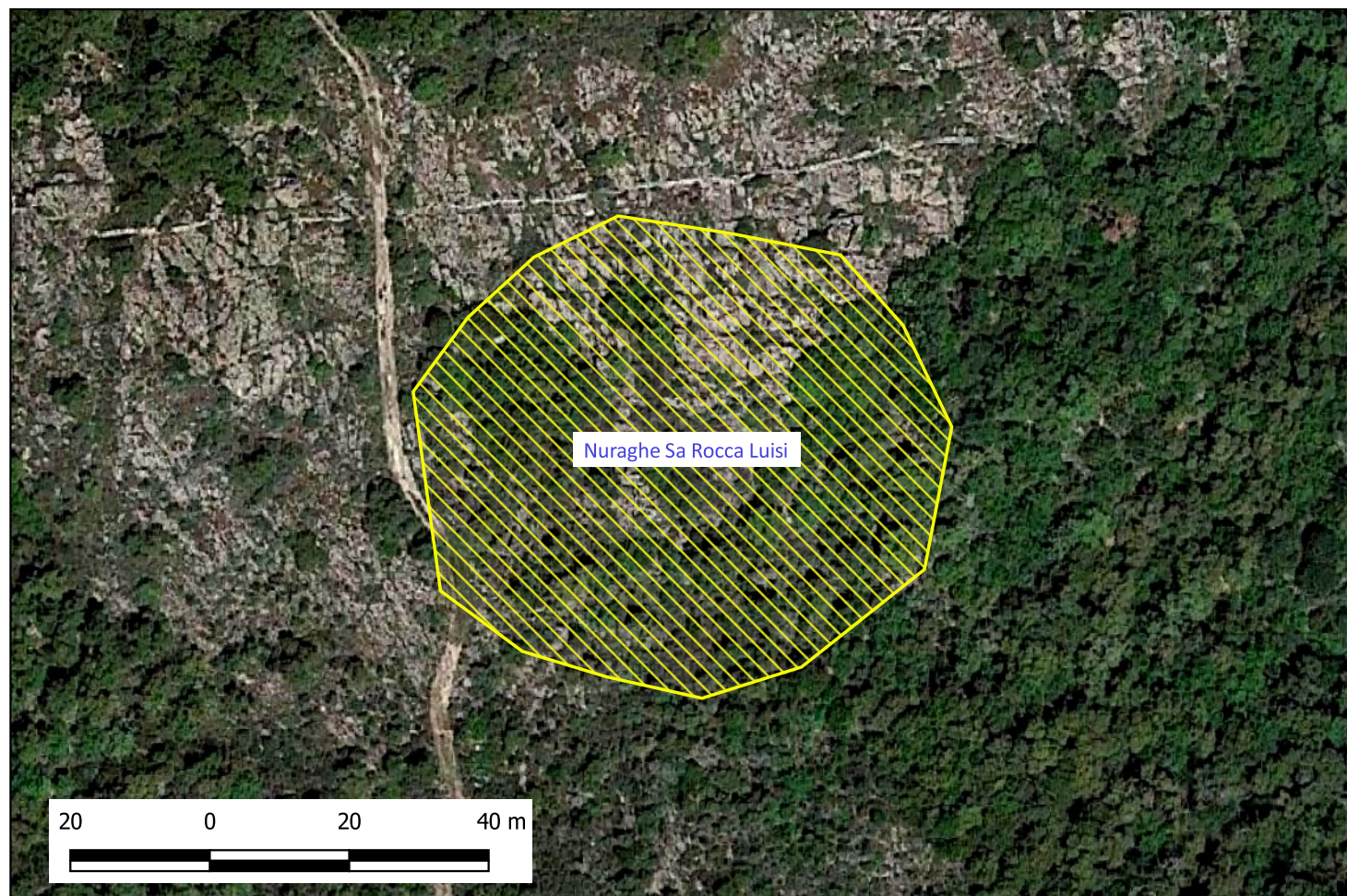
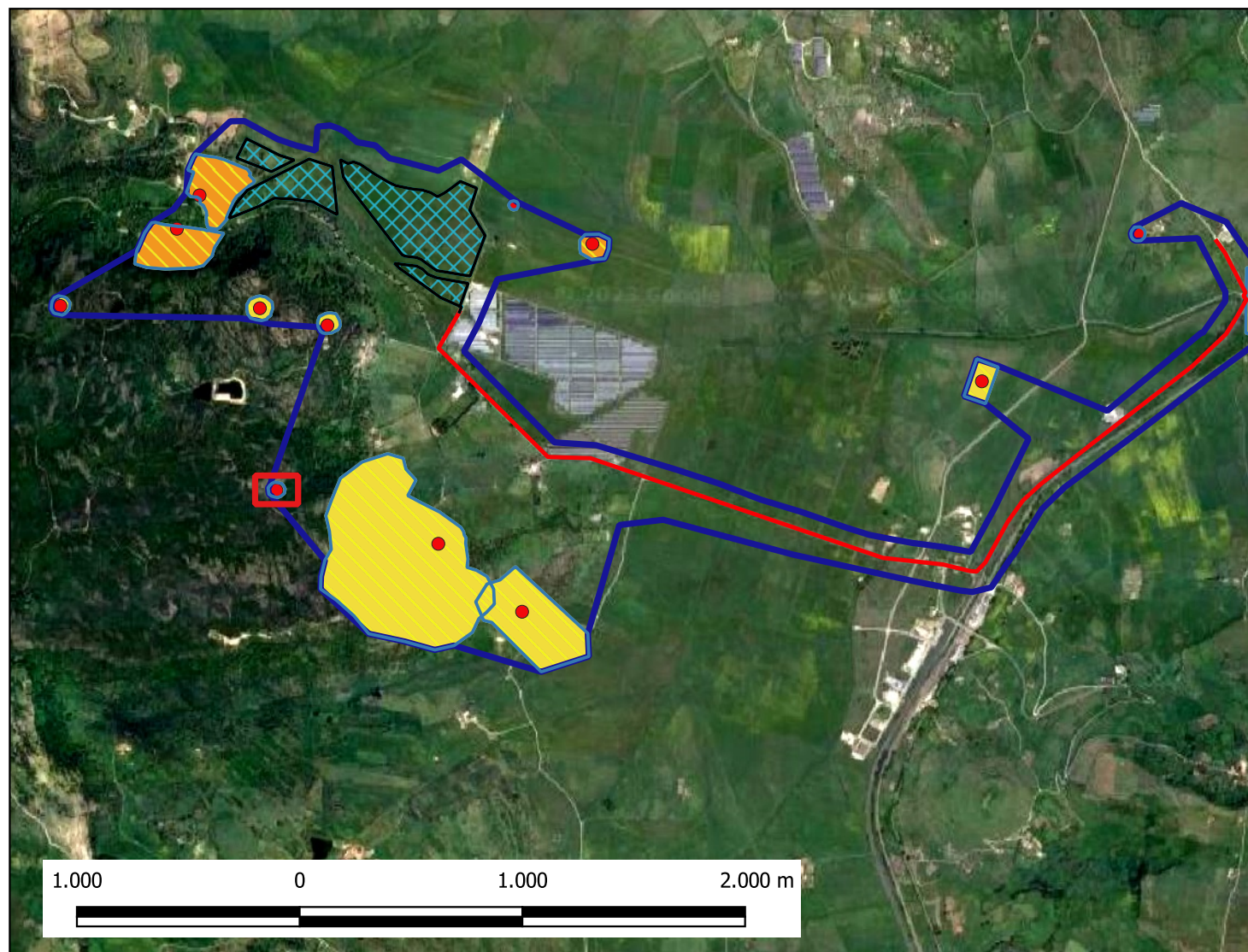
Materiale: Trachite;

Tecnica: Poligonale;

Orientamento: Sud;

Stato conservazione: Pessimo;

Cronologia: Bronzo Medio, Recente e Finale (1600-1000 a.C.).



- FODDAI L. 2010, Giave. Testimonianze archeologiche, pp. 174 - 175 - Carlo Delfino editore.