

Sito 13 - Nuraghe Frummigiosu (PSG301_13)

Localizzazione: Giave (SS) - Frummigiosu,

Definizione e cronologia: struttura di fortificazione, {nuraghe}. {Età del Bronzo},

Modalità di individuazione: dati bibliografici, dati di archivio, fotointerpretazione/foto restituzione, ricognizione archeologica/survey }

Distanza dall'opera in progetto: 200-500

Potenziale: potenziale medio

Rischio relativo: rischio medio

Tipologia: Nuraghe a tholos monotorre;

Materiale: Trachite;

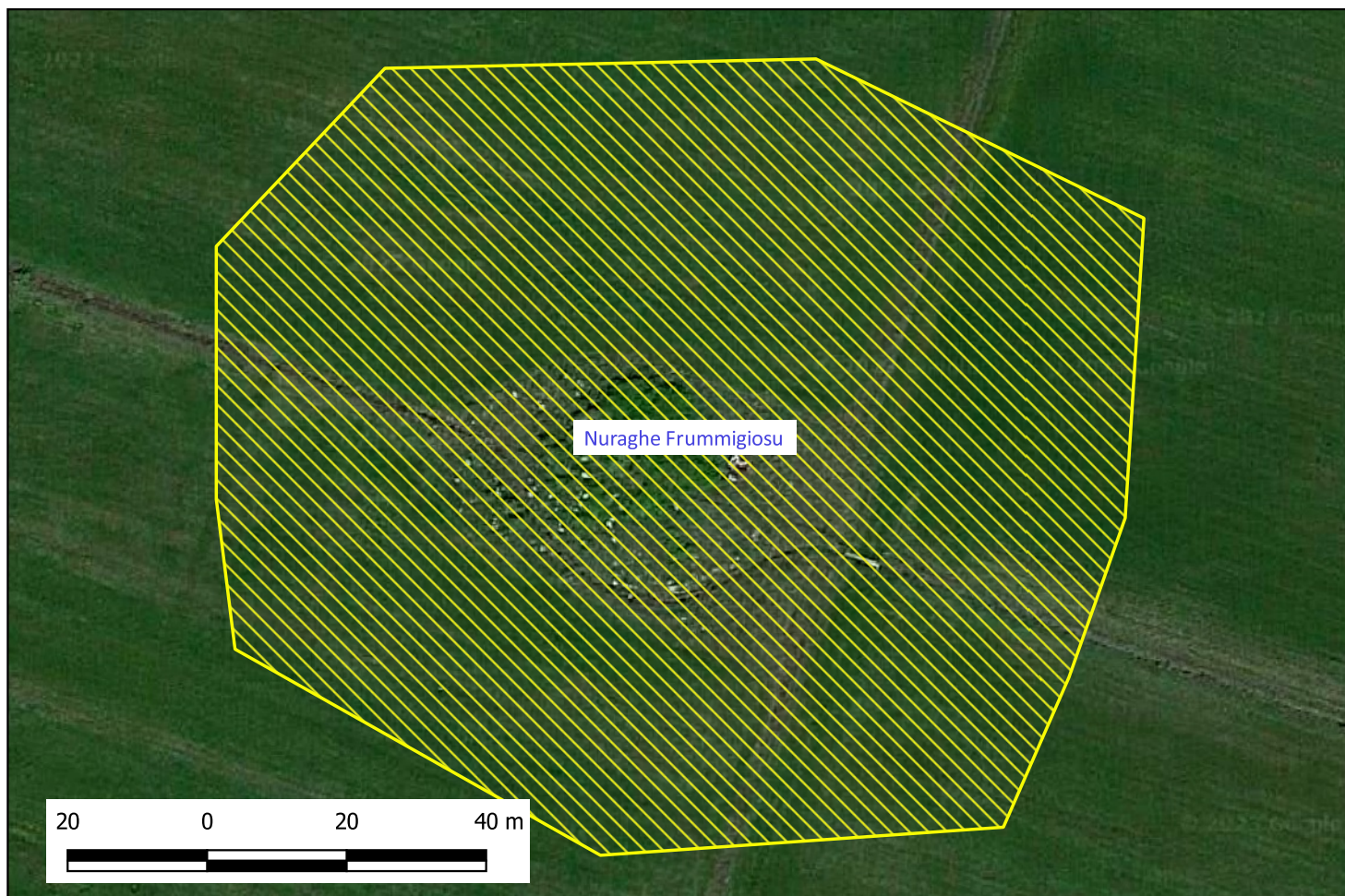
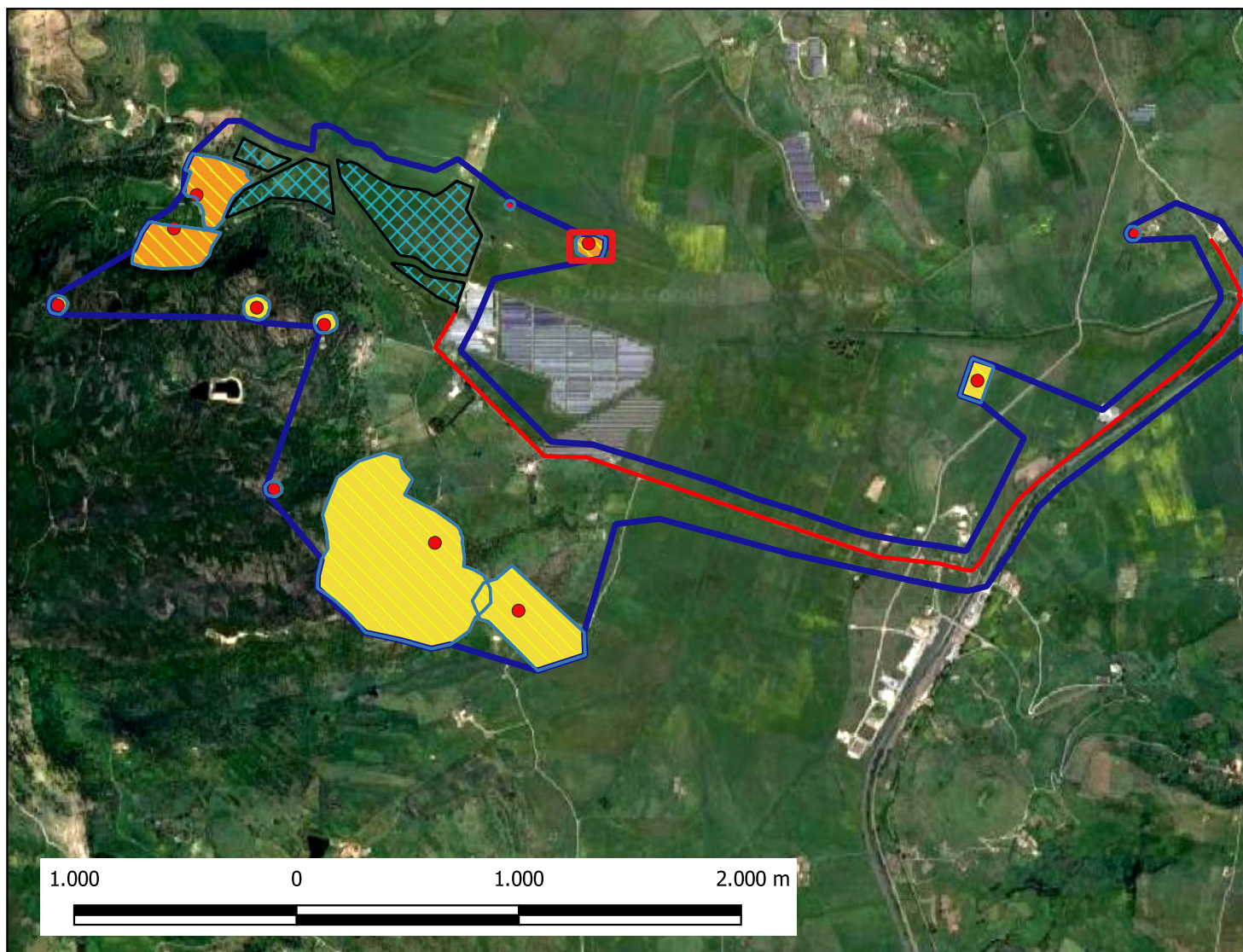
Tecnica: A filari;

Tecnica: Non determinabile;

Orientamento: SE;

Stato conservazione: Pessimo;

Cronologia: Bronzo Medio, Recente e Finale (1600-1000 a.C.).



- FODDAI L. 2010, Giave. Testimonianze archeologiche, pp. 186 - 187, Carlo Delfino editore.