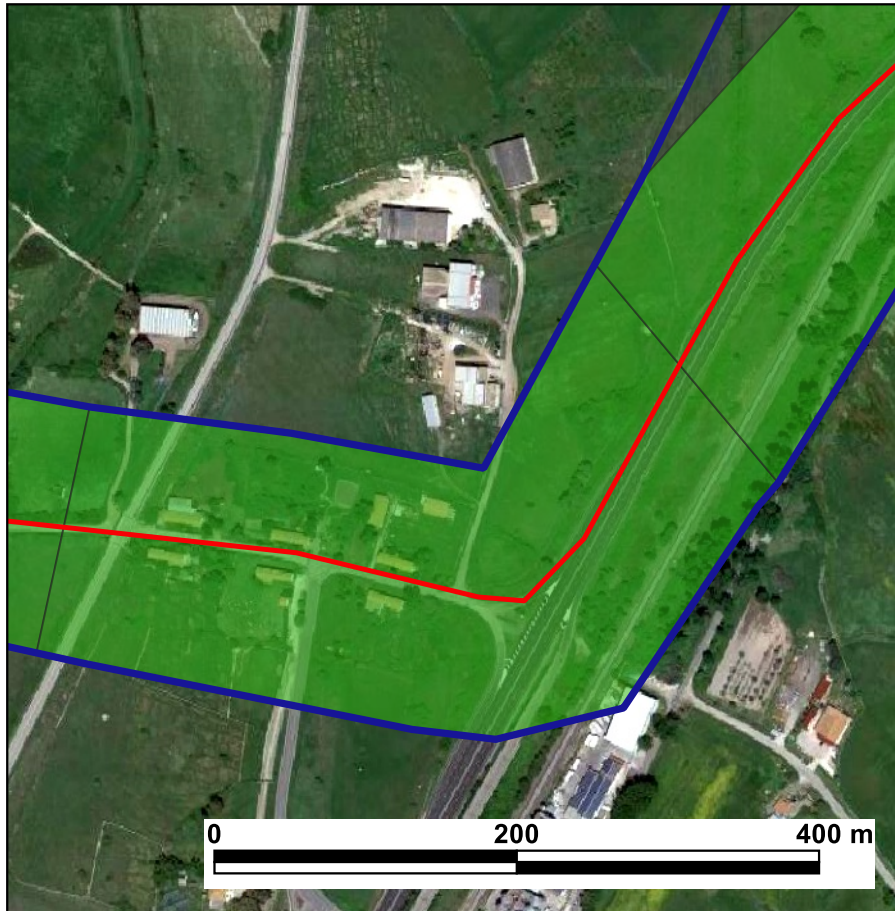


Visibilità del suolo: 3

Copertura del suolo: superficie agricola utilizzata - Questa attraversa diversi campi destinati ad erbaio e pascolo ed altre aree su cui insistono costruzioni ad uso artigianale ed abitativo e qualche azienda agricola.

Sintesi geomorfologica: Paesaggi su formazioni acide e intermedie del Cenozoico (Oligocene-Miocene: andesiti, trachiti, tufi) con con morfologia variabile da collinare a pianeggiante con forme arrotondate o aspre. Roccia affiorante variabile. Pietrosità da scarsa a elevata.

L'analisi delle immagini satellitari e la fotointerpretazione non hanno evidenziato alcuna anomalia riconducibile ad emergenze di tipo archeologico. Il sopralluogo archeologico ha dato conferma dell'assenza in superficie di emergenze archeologiche e di testimonianze di cultura materiale antica.



UR 6

