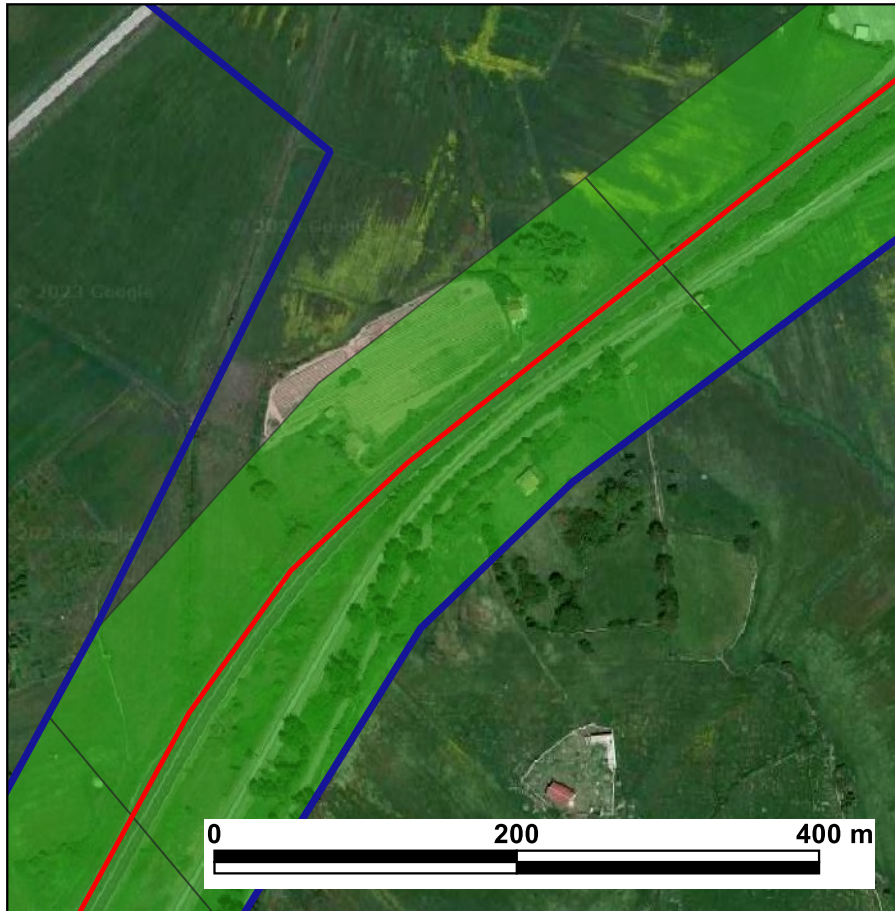


**Visibilità del suolo: 4**

**Copertura del suolo:** superficie agricola utilizzata - Questa fiancheggia la linea di connessione e diversi campi destinati ad erbaio e pascolo ed altre aree su cui insistono costruzioni ad uso artigianale ed abitativo e qualche azienda agricola a cortaggio per l'altro lato la linea ferroviaria Ceclieri - Galfo Arzani

**Sintesi geomorfologica:** Paesaggi su formazioni acide e intermedie del Cenozoico (Oligocene-Miocene: andesiti, trachiti, tufi) con morfologia variabile da collinare a pianeggiante con forme arrotondate o aspre. Roccia affiorante variabile. Pietrosità da scarsa a elevata.

L'analisi delle immagini satellitari e la fotointerpretazione non hanno evidenziato alcuna anomalia riconducibile ad emergenze di tipo archeologico. Il sopralluogo archeologico ha dato conferma dell'assenza in superficie di emergenze archeologiche e di testimonianze di cultura materiale antica.



UR 7

