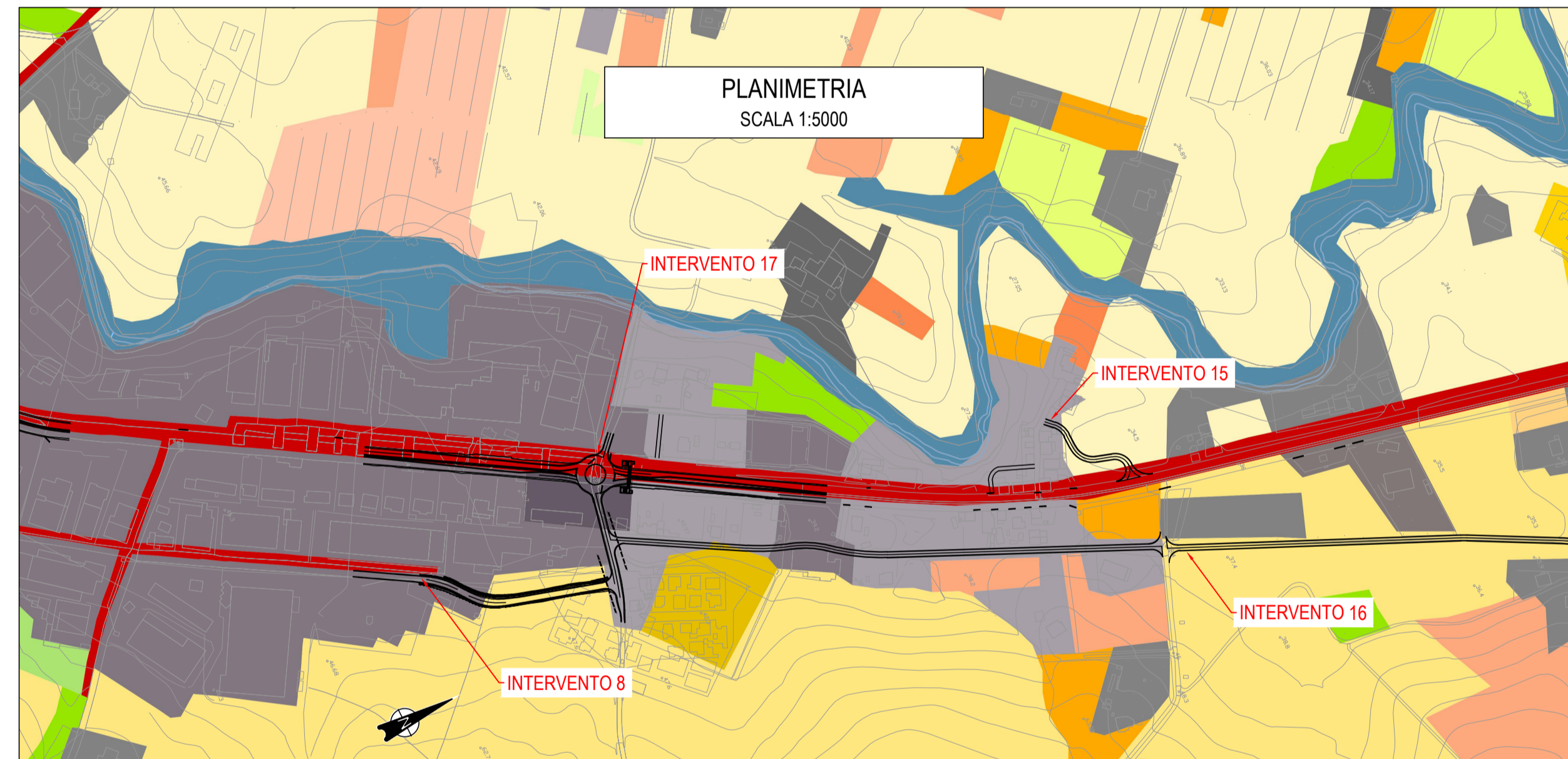
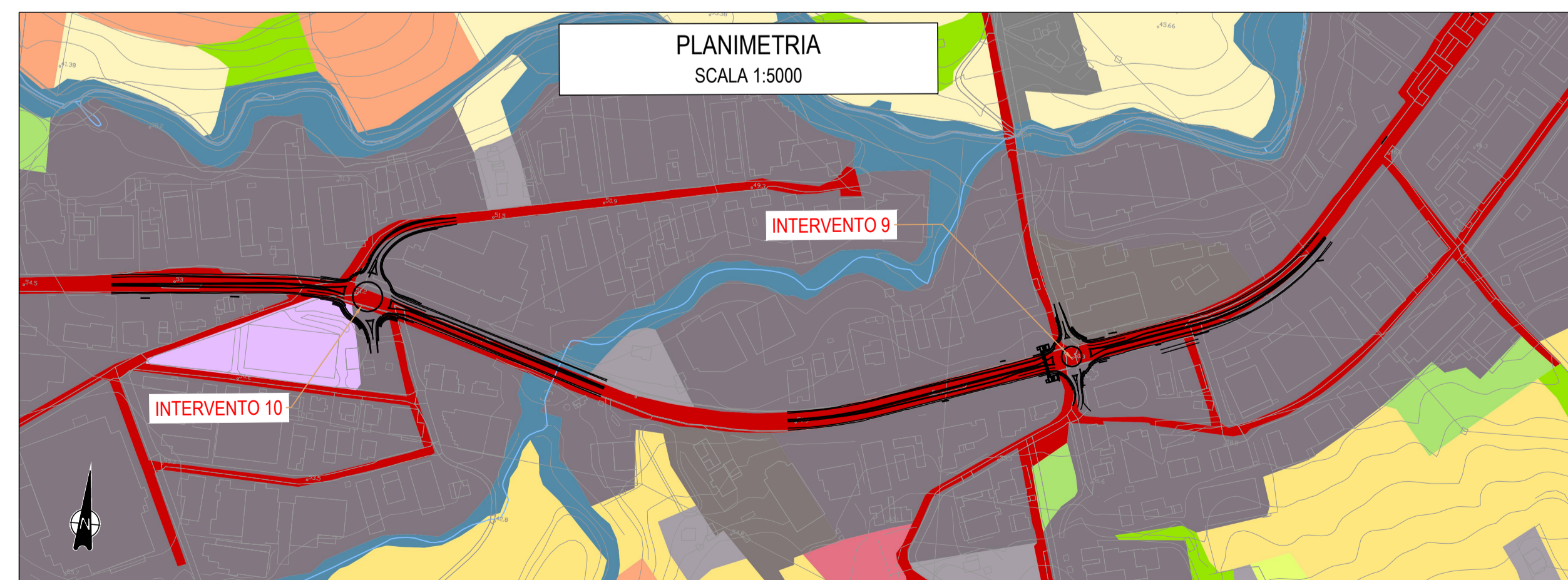


Inquadramento 3



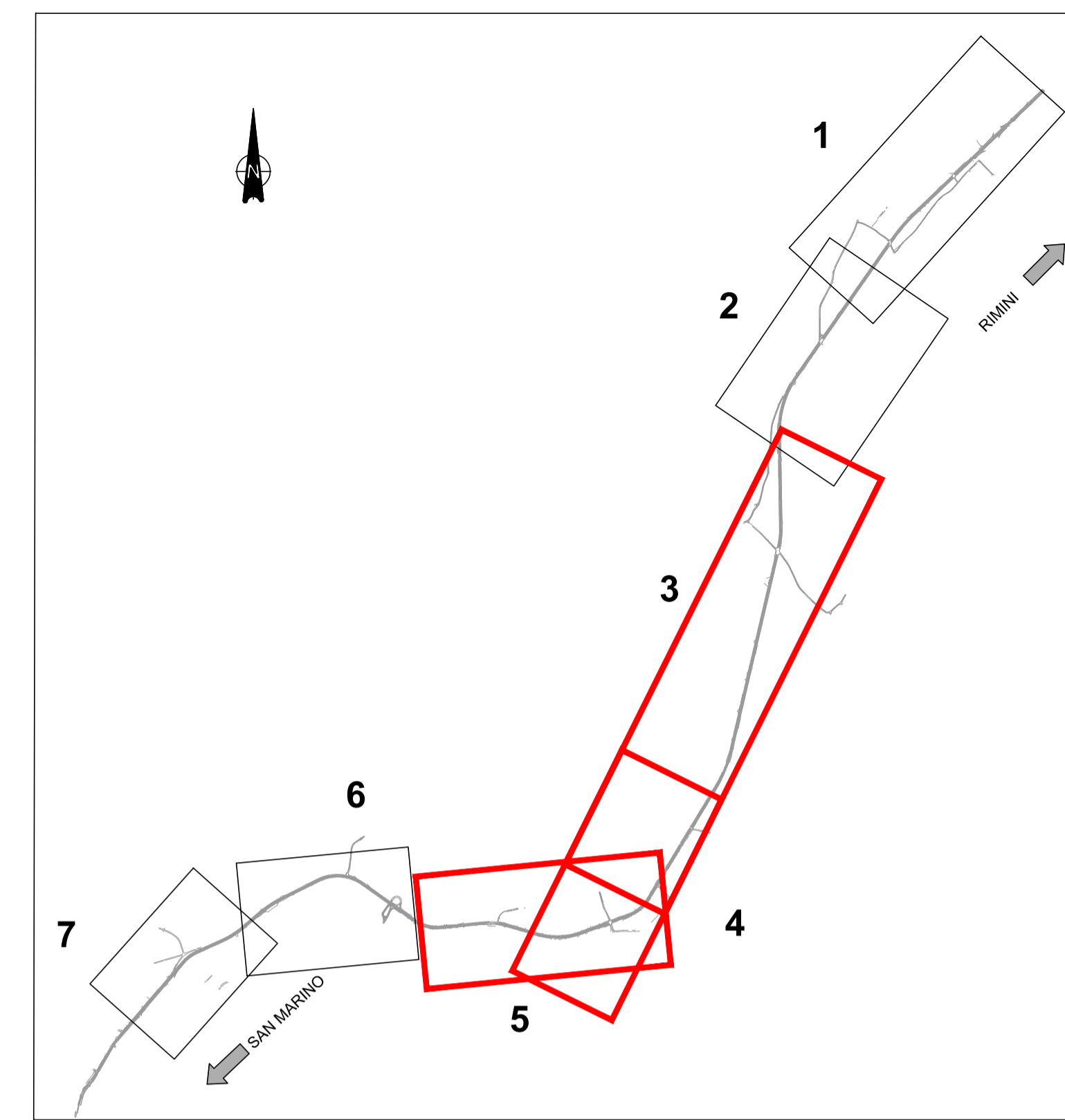
Inquadramento 4



Inquadramento 5

LEGENDA - progetto Corine Land Cover (CLC)

1111 Ec Tessuto residenziale compatto e denso	1421 Vt Campeggi e strutture turistico-ricettive
1112 Er Tessuto residenziale rado	1422 Vs Aree sportive
1121 Ed Tessuto residenziale urbano	1423 Vd Parchi di divertimento
1122 Es Strutture residenziali isolate	1424 Vg Campi da golf
1211 Ia Insedimenti produttivi	1425 Vi Ippodromi
1212 Iz Insedimenti agro-zootecnici	1426 Va Autodromi
1213 Ic Insedimenti commerciali	1428 Vb Stabilimenti balneari
1214 Is Insedimenti di servizi	1430 Vm Cimiteri
1215 Io Insedimenti ospedalieri	2110 Sn Seminativi non irrigui
1216 It Impianti tecnologici	2121 Se Seminativi semplici irrigui
1221 Ra Autostrade e superstrade	2122 Sv Vivai
1222 Rs Reti stradali	2123 So Colture orticole
1223 Rv Aree verdi associate e alla viabilità	2210 Cv Vigneti
1224 Rf Reti ferroviarie	2220 Cf Frutteti
1225 Rm Impianti di smistamento merci	2230 Co Oliveti
1226 Rt Impianti delle telecomunicazioni	2241 Cp Pioppeti culturali
1227 Re Reti per la distribuzione e produzione dell'energia	2242 Cl Altre colture da legno
1228 Ro Impianti fotovoltaici	2310 Fp Prati stabili
1229 Ri Reti per la distribuzione idrica	2410 Zt Colture temporanee associate a colture permanenti
1232 Hd Aree portuali da diporto	2420 Zo Sistemi culturali e particolari complessi
1241 Fc Aeroporti commerciali	2430 Za Aree con colture agricole e spazi naturali importanti
1242 Fs Aeroporti per volo sportivo e eliporti	3112 Bq Boschi a prevalenza di quercia, carpini e castagni
1243 Fm Aeroporti militari	3113 Bs Boschi a prevalenza di salici e pioppi
1311 Qa Aree estrattive attive	3114 Bp Boschi pianiziali a prevalenza di farnie e frassini
1312 Qi Aree estrattive inattive	3116 Br Boschiglie ruderali
1321 Qq Discariche e depositi di cave, miniere e industrie	3130 Bm Boschi misti di conifere e latifoglie
1322 Qu Discariche di rifiuti solidi urbani	3231 Tn Vegetazione arbustiva e arborea in evoluzione
1323 Qr Depositi di rottami	3232 Ta Rimboschimenti recenti
1331 Qc Cantieri e scavi	3310 Ds Spiagge, dune e sabbie
1332 Qs Suoli rimaneggiati e artefatti	3331 Dc Aree calandrive
1411 Vp Parchi	4110 Ui Zone umide interne
1412 Vv Ville	5111 Af Alvei di fiumi e torrenti con vegetazione scarsa
1413 Vx Aree incolte urbane	5112 Av Alvei di fiumi e torrenti con vegetazione abbondante
	5114 Ac Canali e idrovie
	5123 Ax Bacini artificiali
— Interventi di progetto	
- - - - - Limite interventi	



Direzione Tecnica

S.S. 72 di San Marino
 Interventi di riqualificazione e messa in sicurezza

PROGETTO DEFINITIVO

cod. BO-0247

PROGETTAZIONE: ANAS - DIREZIONE TECNICA

PROGETTISTA:
 Ing. PAOLO CUCINO
 Ordine degli Ingegneri di Trento n. 2216

GEOLOGO:
 Geol. ANDREA OSS
 Ordine dei Geologi del Trentino Alto Adige/Südtirol n. 300

RESPONSABILE DEL COORDINAMENTO DELLE PRESTAZIONI SPECIALISTICHE:
 Ing. PAOLO CUCINO
 Ordine degli Ingegneri di Trento n. 2216

VISTO: IL RESPONSABILE UNICO DEL PROCEDIMENTO:
 Ing. ANNA MARIA NOSARI

AMBIENTE

Uso del suolo 2/3

CODICE PROGETTO	NOME FILE	REVISIONE	SCALA:
PROGETTO	T00IA32AMBCT02A		
LIV. PROG. ANNO	CODICE ELAB.		
D P B O 0 2 4 7	T 0 0 I A 3 2 A M B C T 0 2	A	1:5000
A	EMISSIONE	LUG. 2023	S. Giacomini
REV.	DESCRIZIONE	DATA	REDDATO
			VERIFICATO
			APPROVATO