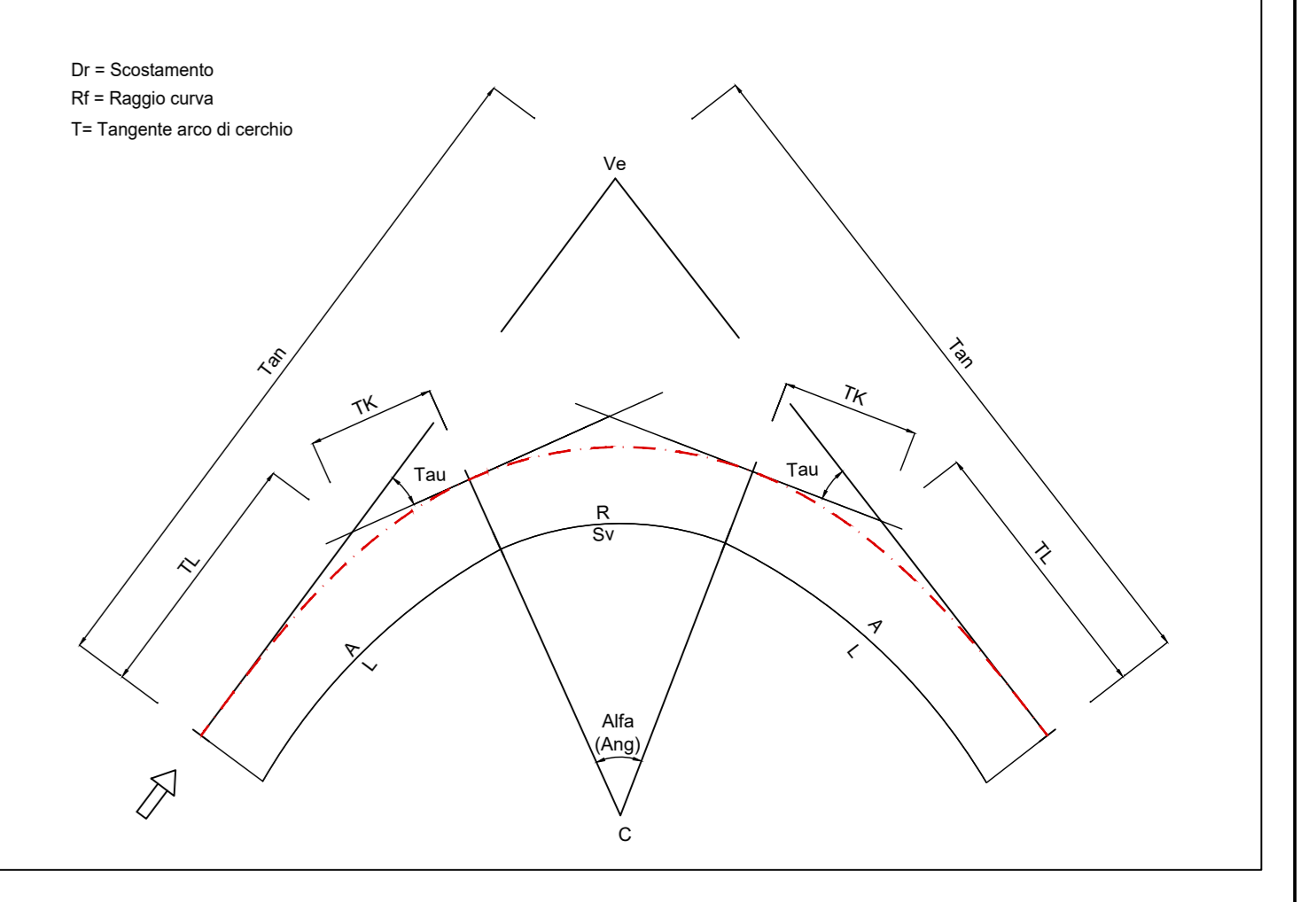
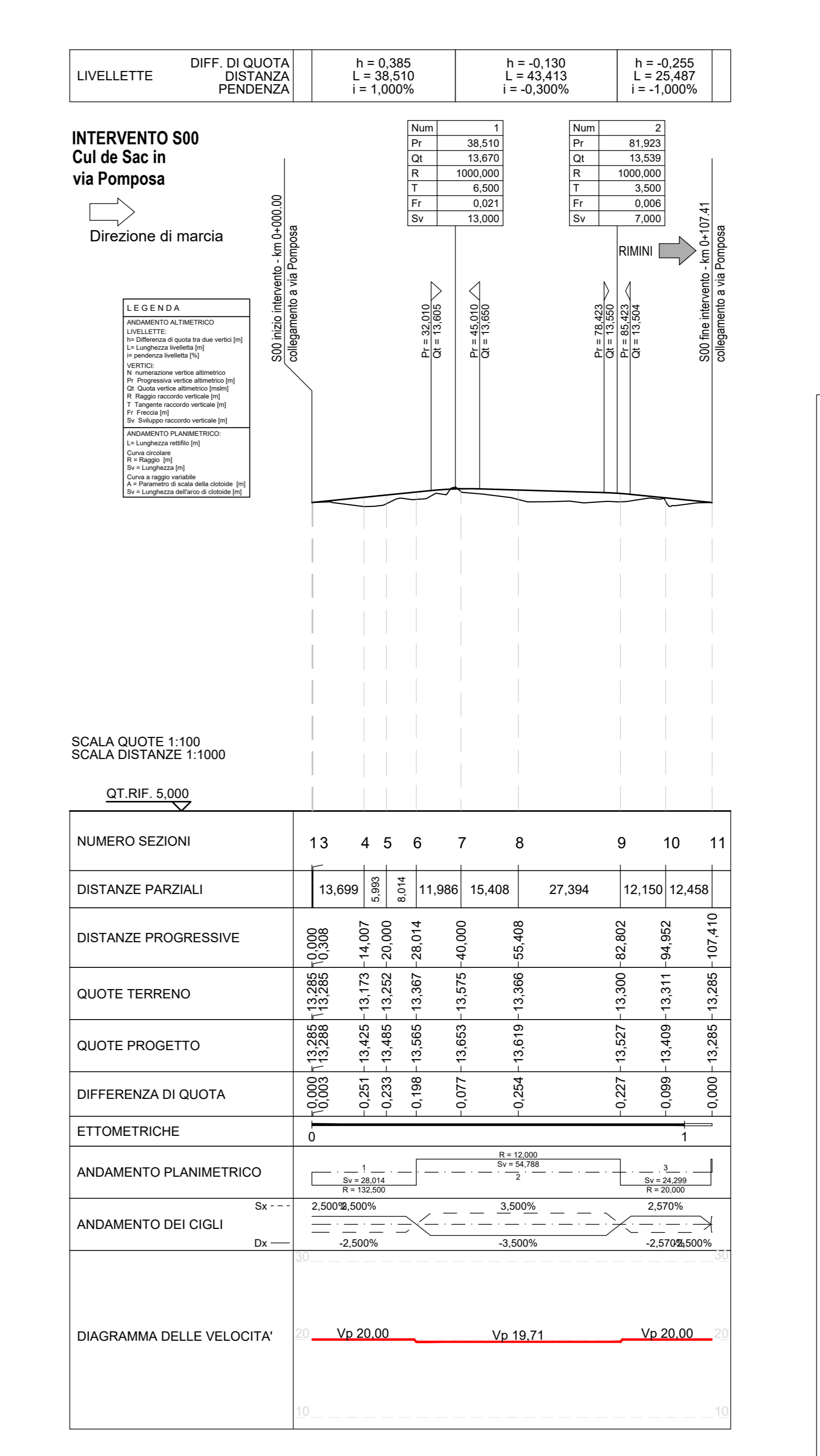
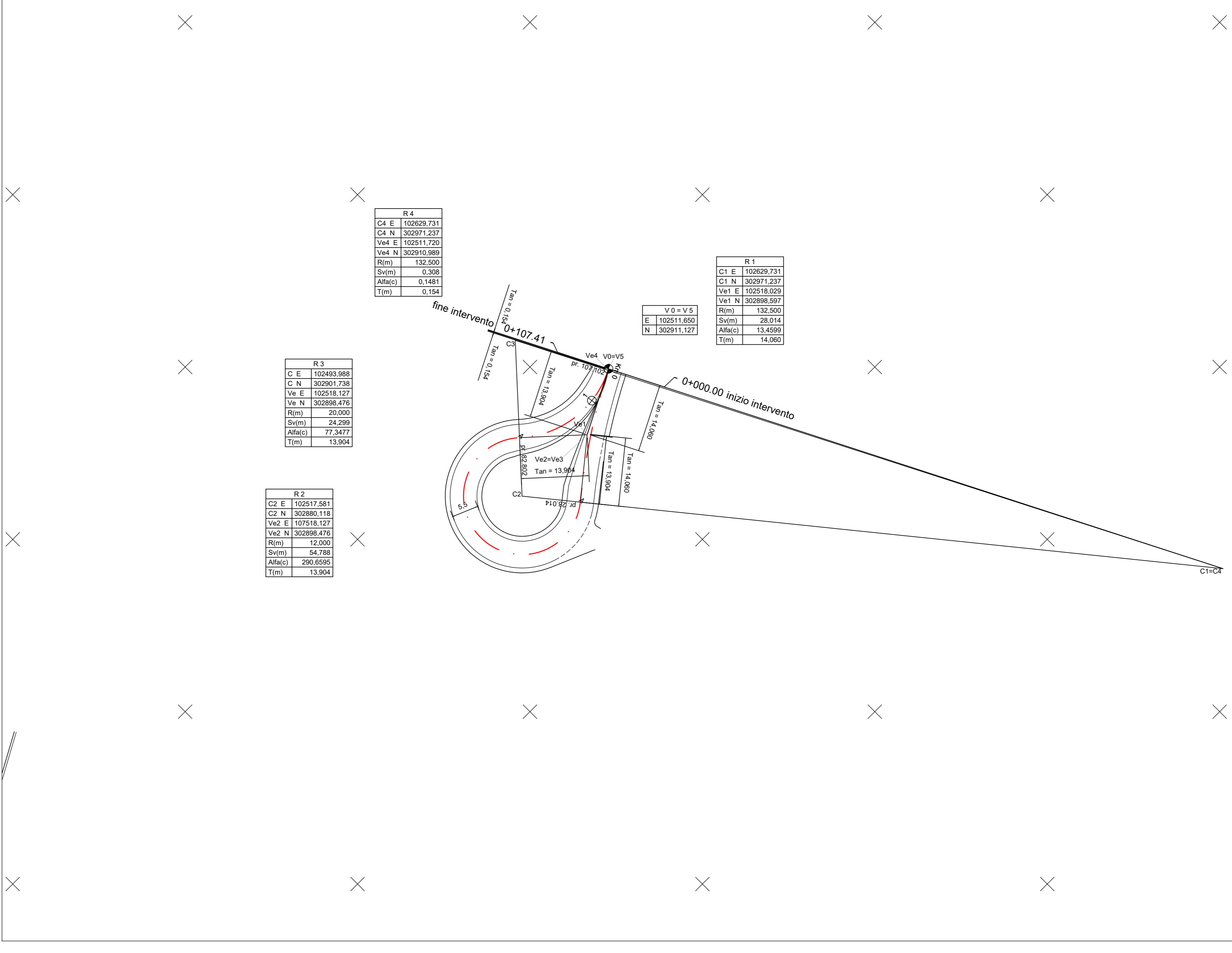
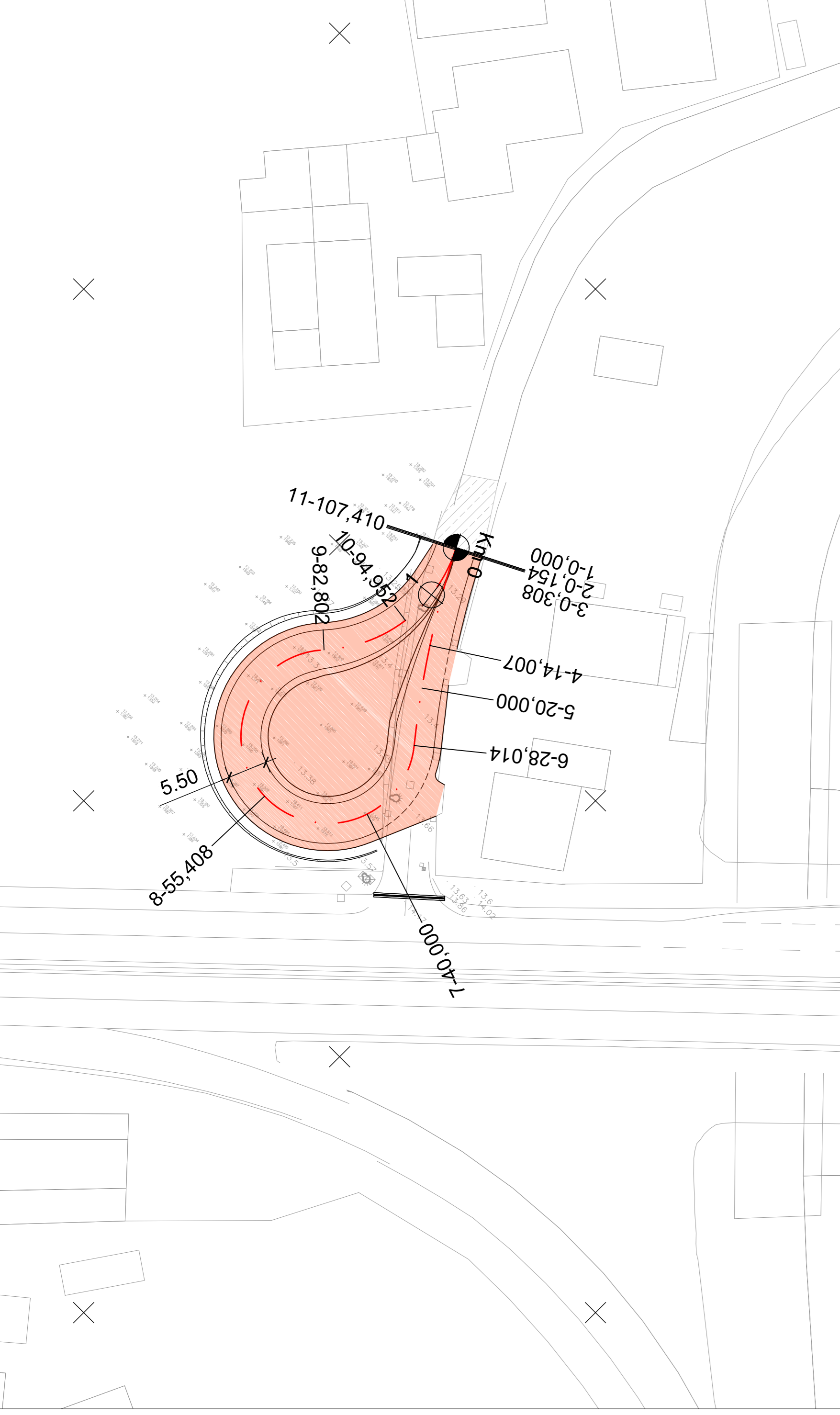


LEGENDA PLANIMETRIA:

	ASSE TRACCIAMENTO
	CHiusURA ACCESSO A SS72
	AREA A VERDE
	MARCIAPIEDE - sez. tipo per via BARATTONA
	FRESATURA SOVRASTRUTTURA ESISTENTE E SUCCESSIVO RIFACIMENTO PER FORMAZIONE PENDENZE - sp. = 11 cm
	RIPROFILATURA RECINZIONE METALLICA ESISTENTE
	RIPROFILATURA MURETTO DI RECINZIONE ESISTENTE



sanas
GRUPPO FS ITALIANE
Direzione Progettazione e Realizzazione Lavori

S.S. 72 di San Marino
Interventi di riqualificazione e messa in sicurezza

PROGETTO DEFINITIVO cod. BO-0247

PROGETTAZIONE: **ANAS - DIREZIONE TECNICA**

PROGETTISTA:
Ing. PAOLO CUCINO
Ordine degli Ingegneri di Trento n. 2216

GEOLOGO:
Geol. ANDREA OSS
Ordine dei Geologi del Trentino Alto Adige/Südtirol n. 300

RESPONSABILE DEL COORDINAMENTO DELLE PRESTAZIONI SPECIALISTICHE:
Ing. PAOLO CUCINO
Ordine degli Ingegneri di Trento n. 2216

VISTO: IL RESPONSABILE UNICO DEL PROCEDIMENTO:
Ing. ANNA MARA NODARI

PROGETTO STRADALE
Intervento n° 0 - Cul de Sac in via Pomposa
Planimetria, profilo longitudinale e tracciamento di progetto

CODICE PROGETTO	LV. PROG. ANNO	NOME FILE	REVISIONE	SCALA:
DPB00247	D 21	S00PS00TRAFF01A	A	varie

PROGETTO	ELAB.	CODICE	REVISIONE	SCALA:
DPB00247	D 21	S00PS00TRAFF01	A	varie

REV.	DESCRIZIONE	DATA	REDATTO	VERIFICATO	APPROVATO
A	EMISIONE	Lug. 2023	D.Dimitri	F.Sega	G.Cappo