

**CERTIFICATO DI PROVA N°: 7719** Pagina 1/1  
**VERBALE DI ACCETTAZIONE N°: 098/23 del 26/04/23**
**DATA DI EMISSIONE: 09/05/2023** Inizio analisi: 04/05/23  
**Apertura campione: 26/04/2023** Fine analisi: 05/05/23

**COMMITTENTE:** Enviroconsult S.R.L. p/c Molo Sopralfutto S.c.R.I.

**RIFERIMENTO:** Spiaggia La Baia, Salerno

**SONDAGGIO:** M09

**CAMPIONE:**
**PROFONDITA':** m -9.58

## ANALISI SEDIMENTOLOGICA

Modalità di prova: Norma ASTM D2217-85-R98

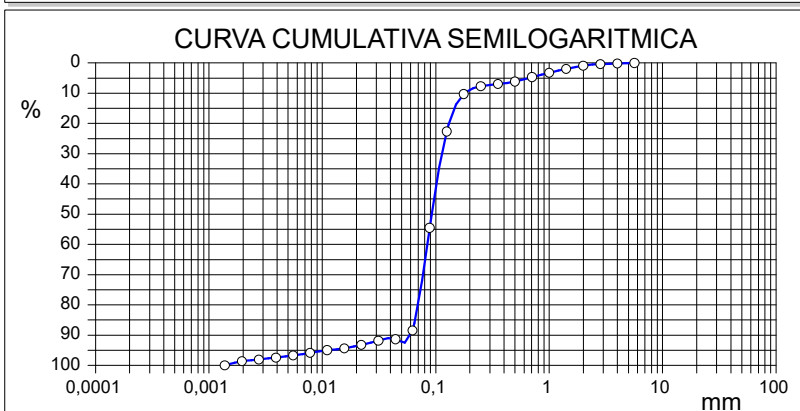
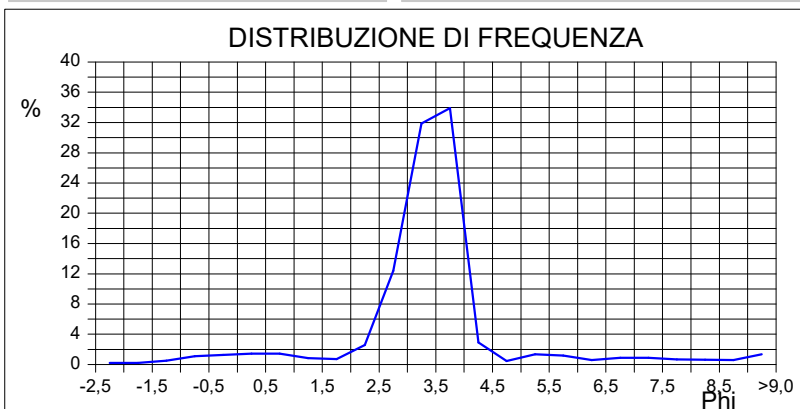
Diametro (μ)	Phi	Peso (g)	Frequenza (%)
32000,000	-5,0	---	---
22627,420	-4,5	---	---
16000,000	-4,0	---	---
11313,710	-3,5	---	---
8000,000	-3,0	---	---
5656,854	-2,5	---	---
4000,000	-2,0	0,590	0,19
2828,427	-1,5	0,625	0,20
2000,000	-1,0	1,615	0,52
1414,214	-0,5	3,304	1,07
1000,000	0,0	3,846	1,25
707,107	0,5	4,468	1,45
500,000	1,0	4,492	1,46
353,553	1,5	2,557	0,83
250,000	2,0	2,253	0,73
176,777	2,5	7,939	2,58
125,000	3,0	38,151	12,38
88,388	3,5	98,174	31,86
62,500	4,0	104,530	33,92
44,194	4,5	8,976	2,91
31,250	5,0	1,489	0,48
22,097	5,5	4,157	1,35
15,625	6,0	3,660	1,19
11,049	6,5	1,827	0,59
7,813	7,0	2,700	0,88
5,524	7,5	2,697	0,88
3,906	8,0	2,137	0,69
2,762	8,5	1,903	0,62
1,953	9,0	1,835	0,60
< 1,953	> 9,0	4,225	1,37
<b>Totali</b>		<b>308,15</b>	<b>100,00</b>
<b>Peso secco iniziale (g)</b>		<b>308,15</b>	

CLASSI PRINCIPALI (%)			
Ghiaia	0,92	Limo	8,97
Sabbia	87,53	Argilla	2,58

PERCENTILI		
%	mm	phi
1	1,9232	-0,9435
5	0,6538	0,6130
10	0,1792	2,4803
16	0,1411	2,8249
25	0,1202	3,0565
50	0,0914	3,4520
75	0,0734	3,7684
84	0,0665	3,9096
90	0,0601	4,0565
95	0,0108	6,5283
99	0,0017	9,1695

PARAMETRI STATISTICI		
Parametro	mm	phi
Media	0,1729	3,4472
Mediana	0,0914	3,4520
Moda	0,0743	3,7500
Deviazione standard	0,3753	1,5332
Dispersione	1,2798	0,9006
Skewness	1,0564	0,9666
Kurtosis	0,1965	0,2258

PARAMETRI GRAFICI (Folk & Ward)	
Diametro medio (phi)	3,3955
Coefficiente di cernita	1,1674
Coefficiente di asimmetria	-0,0581
Coefficiente di appuntimento	3,4054
Deviazione interquartile	0,3559



Deposito sabbioso - limoso di colore marrone, in cui si rinvencono sparsi minuti frammenti di gusci di bivalvi.  
 Definizione granulometrica: Sabbia debolmente limosa