

LEGENDA

SIMBOLI CARTOGRAFICI

Proiezione: Reticoletto ellipsoide ETRS 89

GENERALE

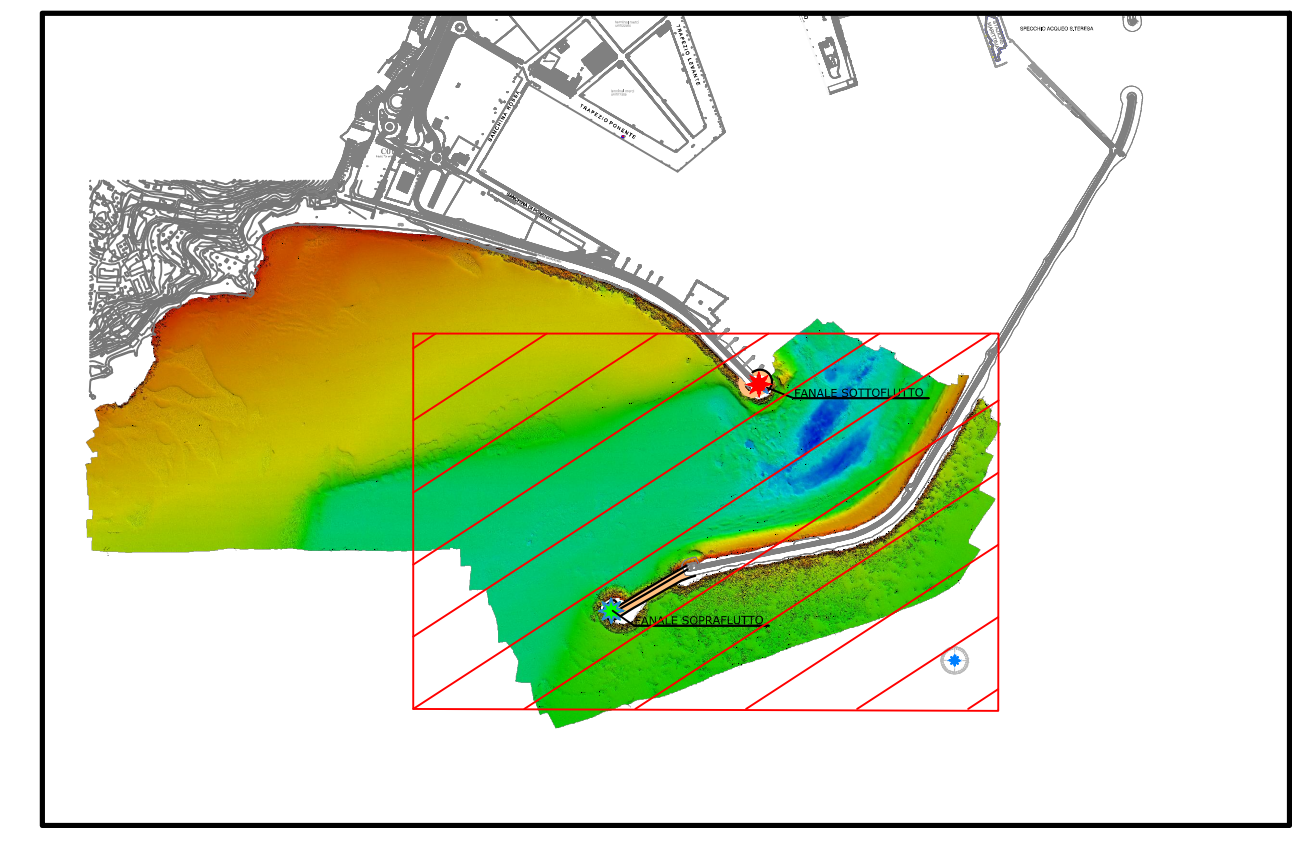
Base Cartografica

BATIMETRIA

- Isobate in metri riferite a Lm.m. (isobate 5.00 m)
- Isobate in metri riferite a Lm.m. (isobate 0.50 m)
- Linea di riva da rilievo topografico 2023
- Linea di riva da rilievo topografico 2022
- Punti rilievi Topograficamente

Il rilievo topografico è stato eseguito nelle date del 18 aprile 2023
 Il rilievo batimetrico è stato eseguito nelle date del 12 e 13 aprile 2023
 Il prelievo dei campioni di sedimenti di spiaggia emersa e sommersa è stato eseguito nelle date del 13 e del 16 aprile 2023

QUADRO DI INSIEME



PARAMETRI GEODETICI e CARTOGRAFICI

DATUM: ETRS 89
 PROIEZIONE: TM
 ZONA: Falso Est
 FALSO EST: 50000
 FALSO NORD: 0
 MERIDIANO CENTRALE: 15° E
 FATTORE DI SCALA: 0.9996

SCALA 1: 1000

Committente: MOLO SOPRAFLUTTO SC.R.L.
 Località "Porto Commerciale di Salerno" - (SA)

Oggetto: Rilievi topobatimetrici - Multibeam e topografia spiaggia della Baia e Crestarella - Analisi Dinamica Modali



Curve batimetriche: Rif - Lm.m. IGM
 Monitoraggio linea di costa spiaggia della Baia e Crestarella
 Rilievo topobatimetrico - Curve di livello

Tav_02

NO.	REVISIONE	DATA	DESCRIZIONE REVISIONE	REDAZIONE	VERIFICA	APPROVAZIONE
1						

REDATTO DA:
 ENVIROCONSULT S.r.l.
 Via A. D'Isernia n° 28 - 80122 Napoli
 www.enviroconsult.it - info@enviroconsult.it
 tel/fax 081.3355266

Il Tecnico
 dott. ing. Roberto Saggiomo

