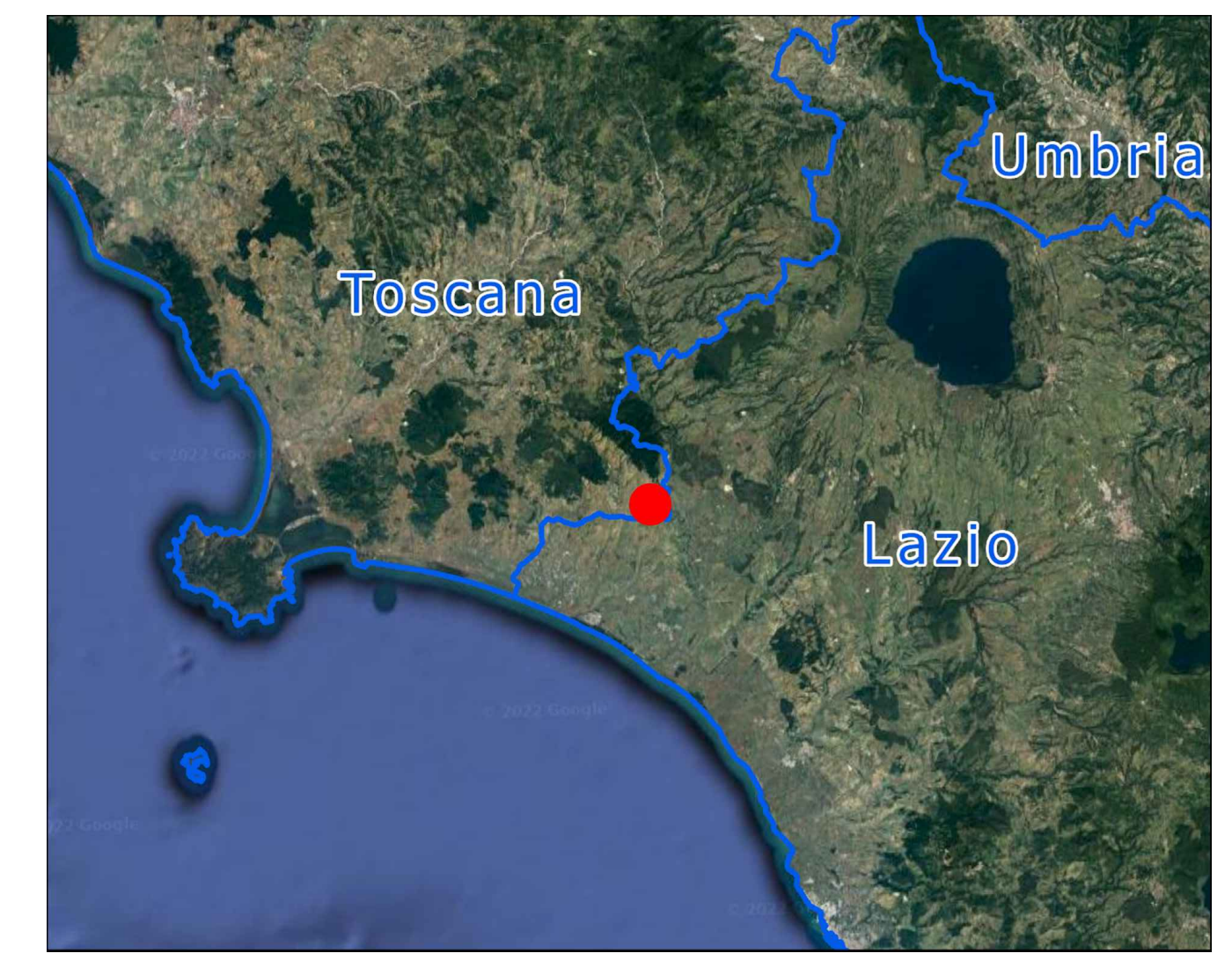


LEGENDA CABINA ELETTRICA DI SMISTAMENTO

SIMBOLO	DESCRIZIONE
[Linea blu]	ILLUMINAZIONE 2x30 W
[Cilindro con X]	LAMPADA DI EMERGENZA
[Cilindro con I]	INTERRUTTORE BIPOLARE
[Cilindro con E]	ESTRATTORE
[Cilindro con P]	PRESA SHUKO 10 A - PRESA 2P+T
[Cilindro con 2]	IEC309 1P+N+PE
[Cilindro con 3]	IEC309 3P+N+PE
[Cilindro con 4]	ESTINTORE
[Cilindro con 5]	ESTINTORE IN BOX
[Cilindro con 6]	RIVELATORE FUMI OTTICO
[Cilindro con TA]	TERMOSTATO
[Cilindro con A]	ALLARME MAGNETICO
[Cilindro con B]	PULSANTE DI EMERGENZA
01	ARRIVO SBARRA 36 kV
02	CELLA MISURE
03	CELLA AUSILIARI DI CABINA
04	CELLA RAMO CLUSTER 1
05	CELLA RAMO CLUSTER 2
06	CELLA RISERVA
07	CELLA RISERVA
08	TRASFORMATORE AUSILIARIO
09	QUADRO AUSILIARIO BASSA TENSIONE
10	DISPOSITIVI UPS
11	QUADRO GENERATORE DIESEL
12	CONTATORE FISCALE AUSILIARI
13	CONTATORE FISCALE IMPIANTO EOLICO
14	SCADA + VIDEOSORVEGLIANZA WORKSTATION
15	CONDIZIONATORE ARIA

NOTE:

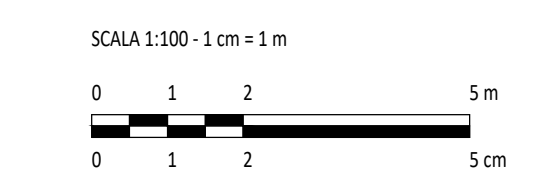
- 1) LE DIMENSIONI DELLA CABINA SONO DA INTENDERSI COME LE MASSIME PREVISTE E SONO SUSCETTIBILI DI DIMINUIZIONE.
- 2) PER MAGGIORE DETTAGLIO FARE RIFERIMENTO ALLA TAVOLA DELLO SCHEMA ELETTRICO UNIFILARE.



INQUADRAMENTO GENERALE

LEGENDA

[Punto rosso] AREA DI PROGETTO



REV.	DESCRIZIONE	DESIGN	RECONTROL.	APPROV.	DATA
0					11/2022

Montana Montana SpA Via Carlo Argento-Furugli 6 20143 Milano Tel: +39 02 54138373 Fax: +39 02 54129890 www.montanaindustria.com Cap.Soc. €10.000.000,00

OX2 WIND ITALY 1 S.r.l. VIA DELL'ANNUNZIATA 23/4, 20121 MILANO P.IVA: 11515930961

Progettista: **ING. LAURA CONTI** iscritta all'Ordine degli Ingegneri della Provincia di Pavia al n. 1726

Objetto: **PARCO EOLICO WIND ITALY 1 - POTENZA NOMINALE 48 MW COMUNE DI MANCIANO (GR) PROGETTO DEFINITIVO**

Tavola: **CABINA ELETTRICA DI SMISTAMENTO** N. Tav. **09**

N. Id. **2799_5186_MAN_INT_T09_REVO_CABINA DI SMISTAMENTO** Scala: **1:100**

È VIETATA LA RIPRODUZIONE DI QUESTO DOCUMENTO SENZA PREVENTIVA AUTORIZZAZIONE SCRITTA DELLA MONTANA SPA