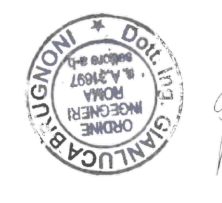


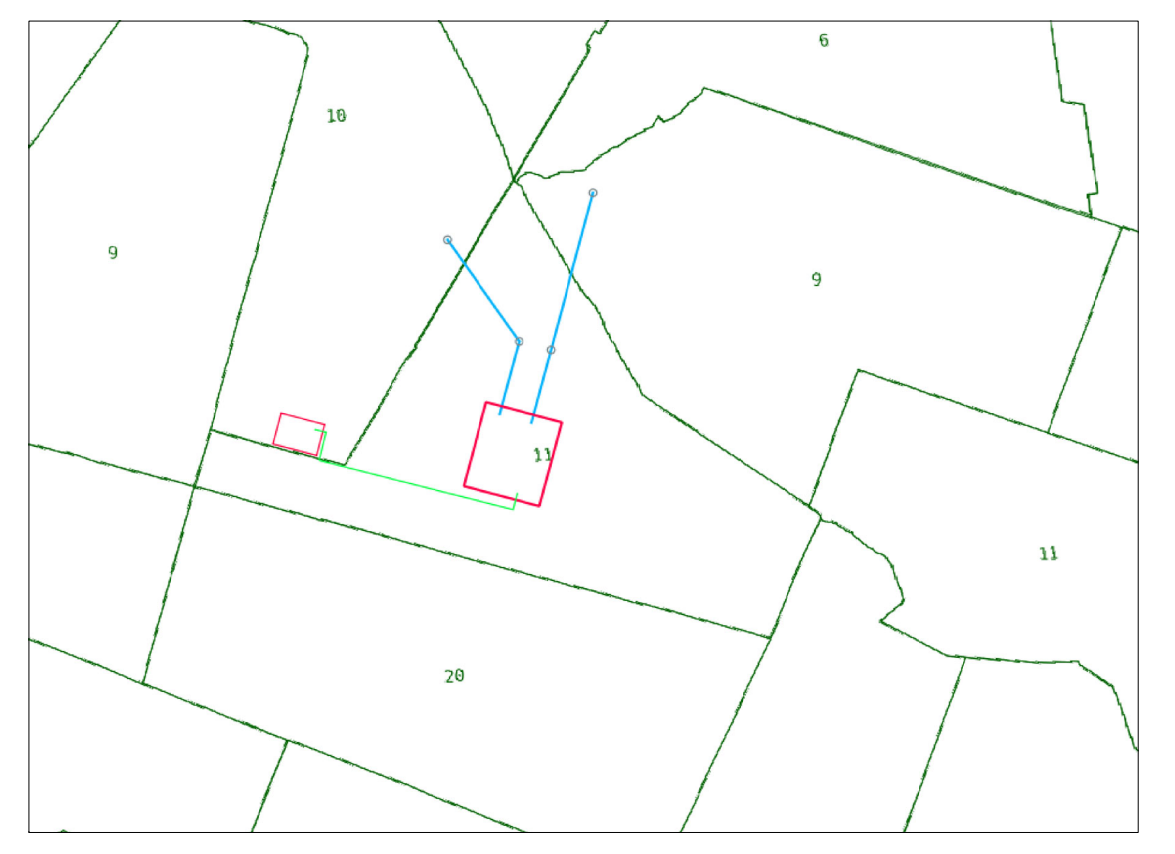
LEGENDA

- LINEA AEREA 380kV RONDISSONE – TURBIGO STAZIONE ESISTENTE
- RACCORDI AEREI 380kV
- ASSE NUOVI SOSTEGNI LINEA 380kV
- LINEA AEREA 380kV RONDISSONE – TURBIGO STAZIONE TRATTA DA DEMOLIRE
- LINEA IN CAVO 132kV PR CASCINA BARAGGIA – SE 380/132kV CARISIO
- AREA STAZIONI ELETTRICHE
- PISTE OCCUPAZIONE TEMPORANEA PER ACCESSO AI SOSTEGNI E AREE PROVVISORIE DI CANTIERE
- STRADA ACCESSO SE 380/132kV CARISIO
- COMUNE DI CARISIO – FOGLIO 10
- COMUNE DI CARISIO – FOGLIO 9
- COMUNE DI CARISIO – FOGLIO 11
- COMUNE DI FORMIGLIANA B – FOGLIO 6
- COMUNE DI FORMIGLIANA B – FOGLIO 9



Luca Brulli

INQUADRAMENTO CATASTALE



**PR 132kV
CASCINA BARAGGIA**

**SE 380/132kV
CARISIO**

REVISIONE	DATA	ELABORATO	VERIFICATO	APPROVATO	DESCRIZIONE				
COMITENTE					SERVIZIO				
					SE 380/132 KV CARISIO				
					TITOLO				
					PLANIMETRIA CATASTALE CON PISTE DI CANTIERE				
SCALA	FORMATO	FOGLIO / DI	N. DOCUMENTO						
1:4.000	A1+	1/1	3 5 4 2 7 B						