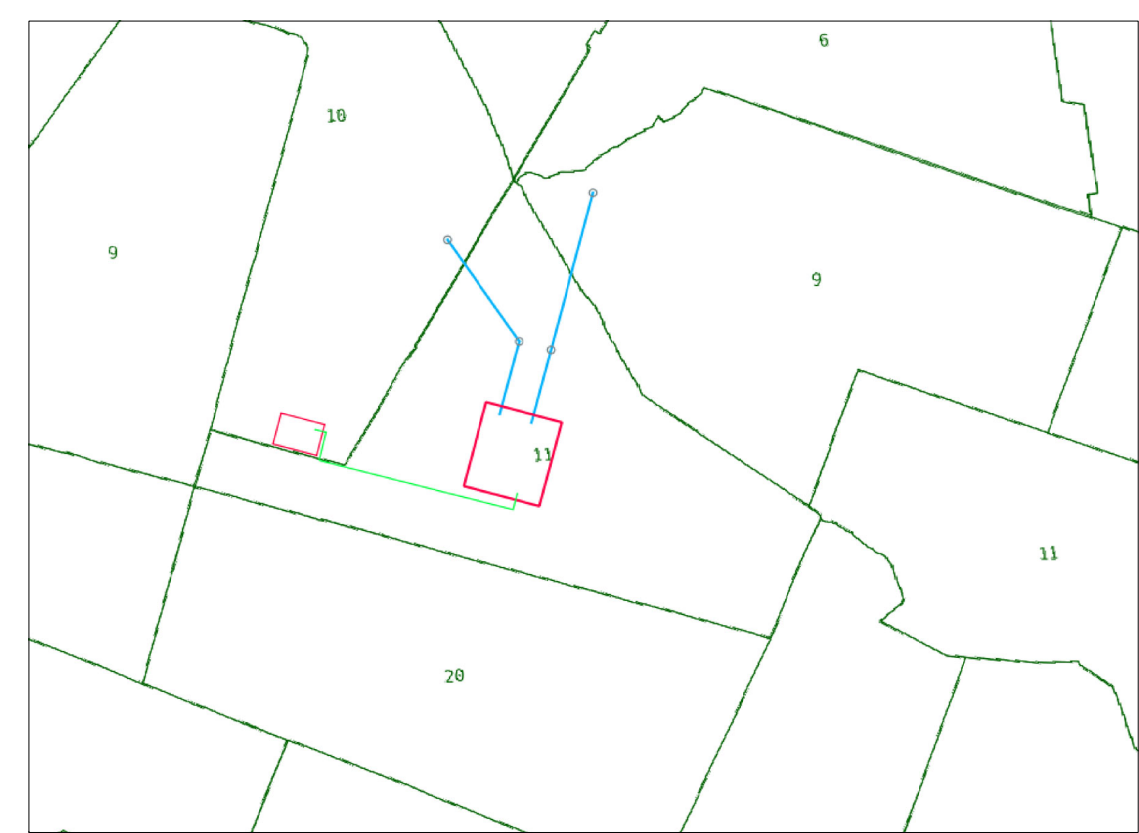


LEGENDA

- LINEA AEREA 380kV RONDISSONE - TURBIGO STAZIONE ESISTENTE
- RACCORDI AEREI 380kV
- ASSE NUOVI SOSTEGNI LINEA 380kV
- LINEA AEREA 380kV RONDISSONE - TURBIGO STAZIONE TRATTA DA DEMOLIRE
- LINEA IN CAVO 132kV PR CASCINA BARAGGIA - SE 380/132kV CARISIO
- DISTANZA DI PRIMA APPROSSIMAZIONE
- [Red Hatched] AREA STAZIONI ELETTRICHE
- [Blue Hatched] STRADA ACCESSO SE 380/132kV CARISIO
- [Dark Red] COMUNE DI CARISIO - FOGLIO 10
- [Orange] COMUNE DI CARISIO - FOGLIO 9
- [Yellow] COMUNE DI CARISIO - FOGLIO 11
- [Light Green] COMUNE DI FORMIGLIANA B - FOGLIO 6
- [Light Orange] COMUNE DI FORMIGLIANA B - FOGLIO 9



INQUADRAMENTO CATASTALE



PR 132kV
CASCINA BARAGGIA

SE 380/132kV
CARISIO

		SE 380/132 KV CARISIO	
		PLANIMETRIA CATASTALE CON DPA	
SCALA 1:4.000	FORMATO A1+	FOGLIO / DI 1 / 1	N. DOCUMENTO 3 5 4 2 8 B