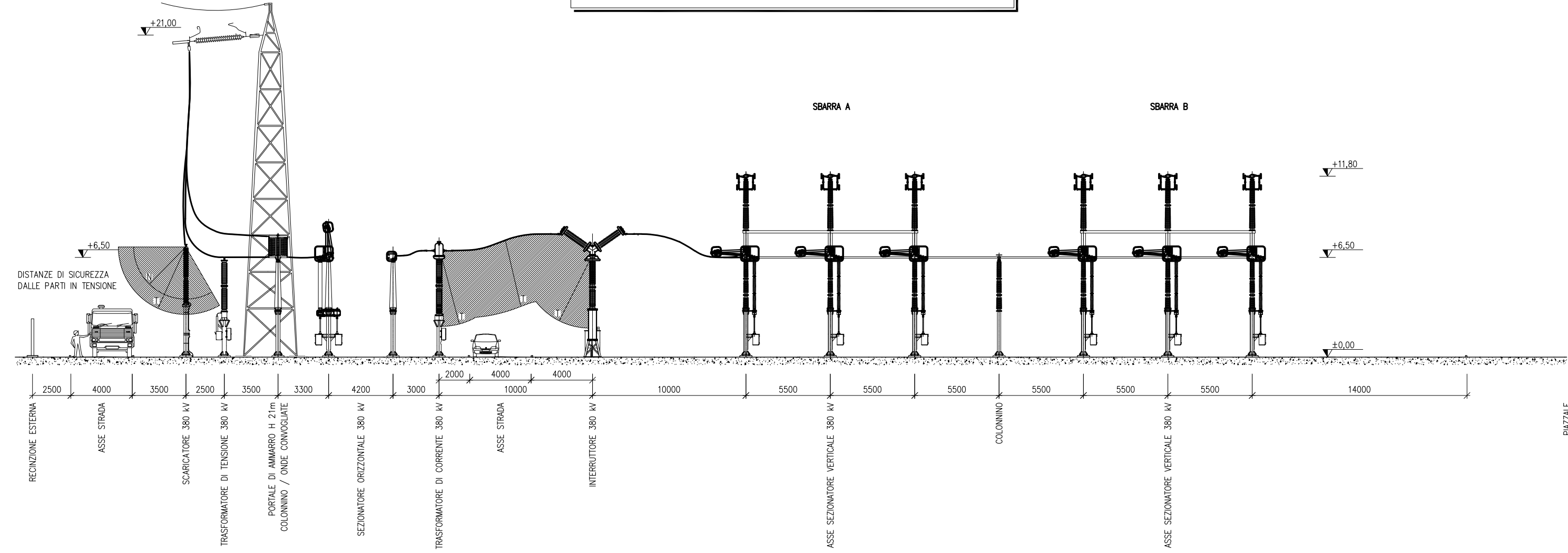
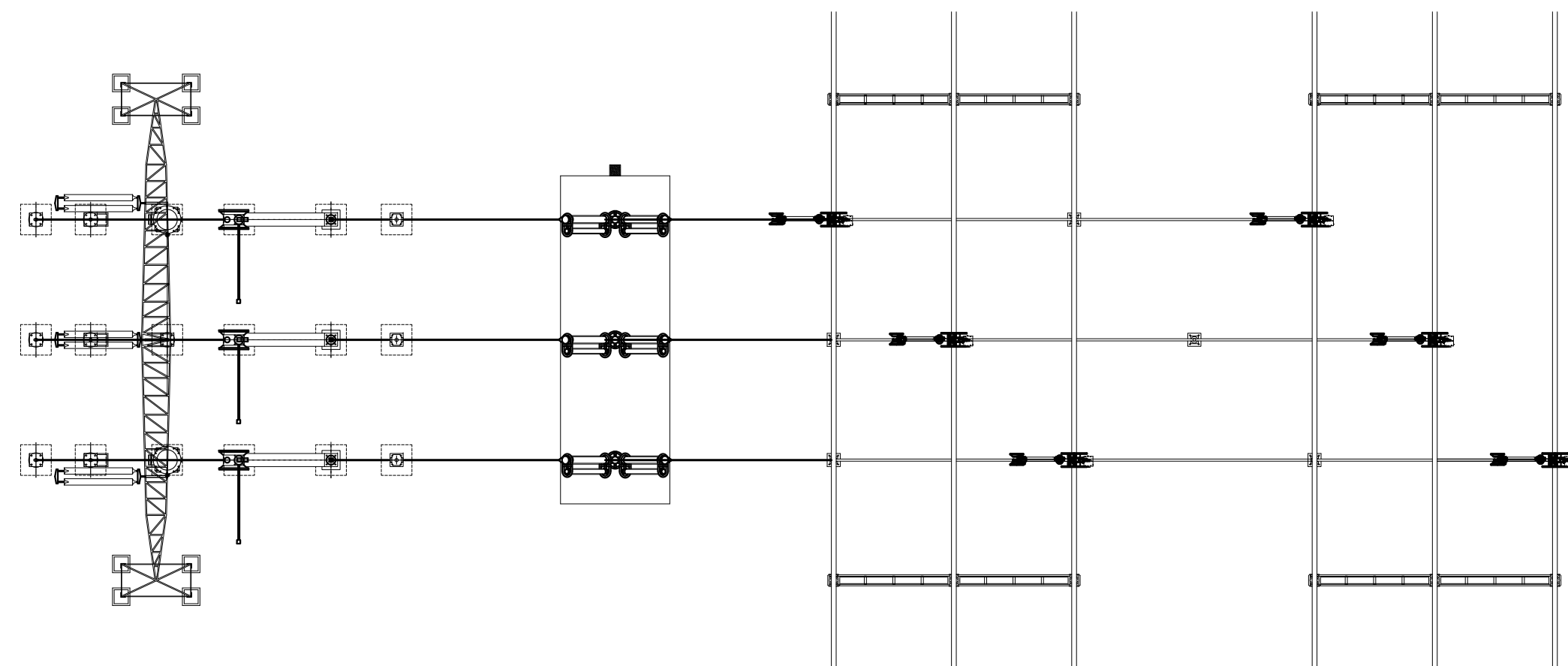


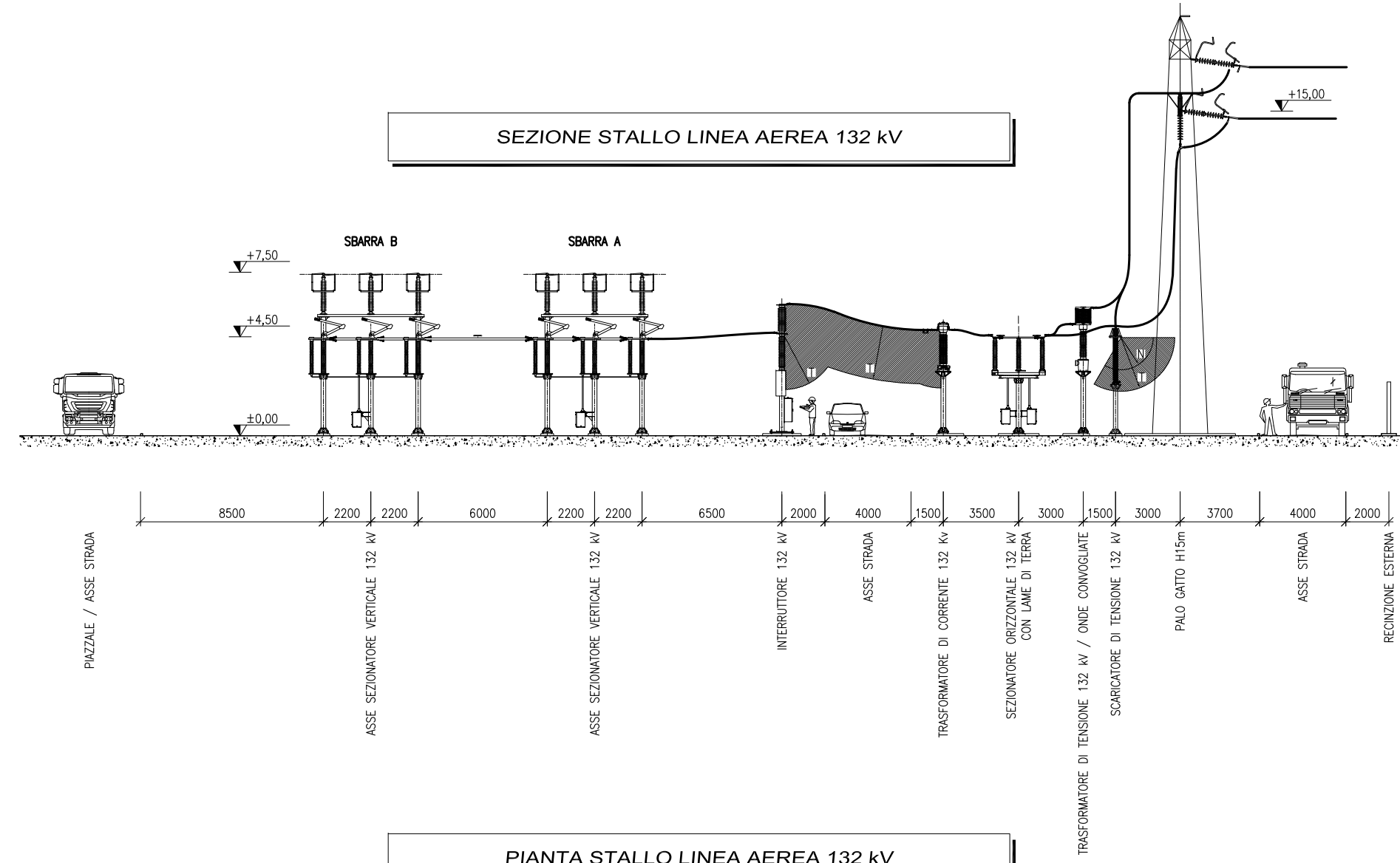
SEZIONE STALLO LINEA AEREA 380 kV



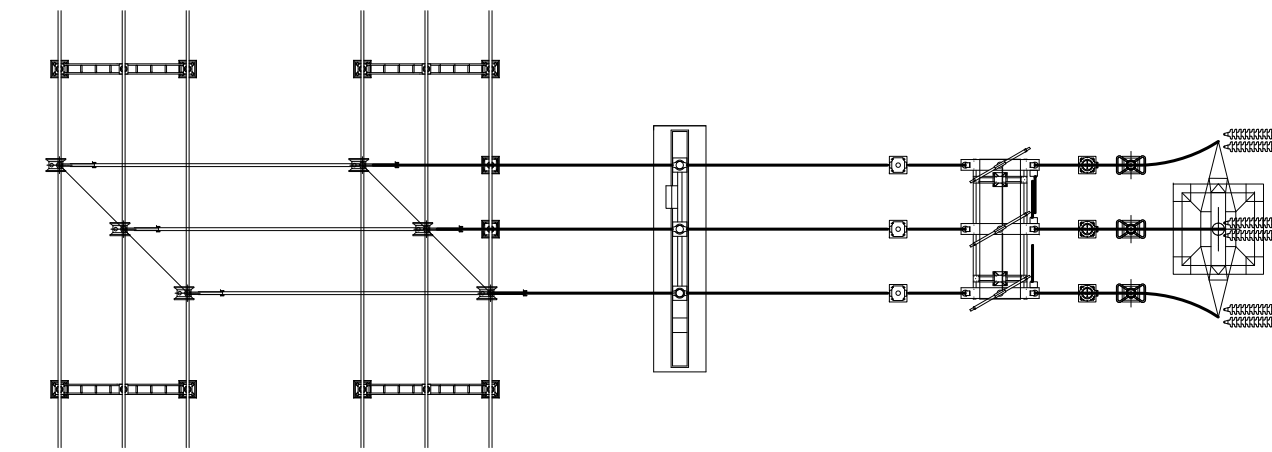
PIANTA STALLO LINEA AEREA 380 kV



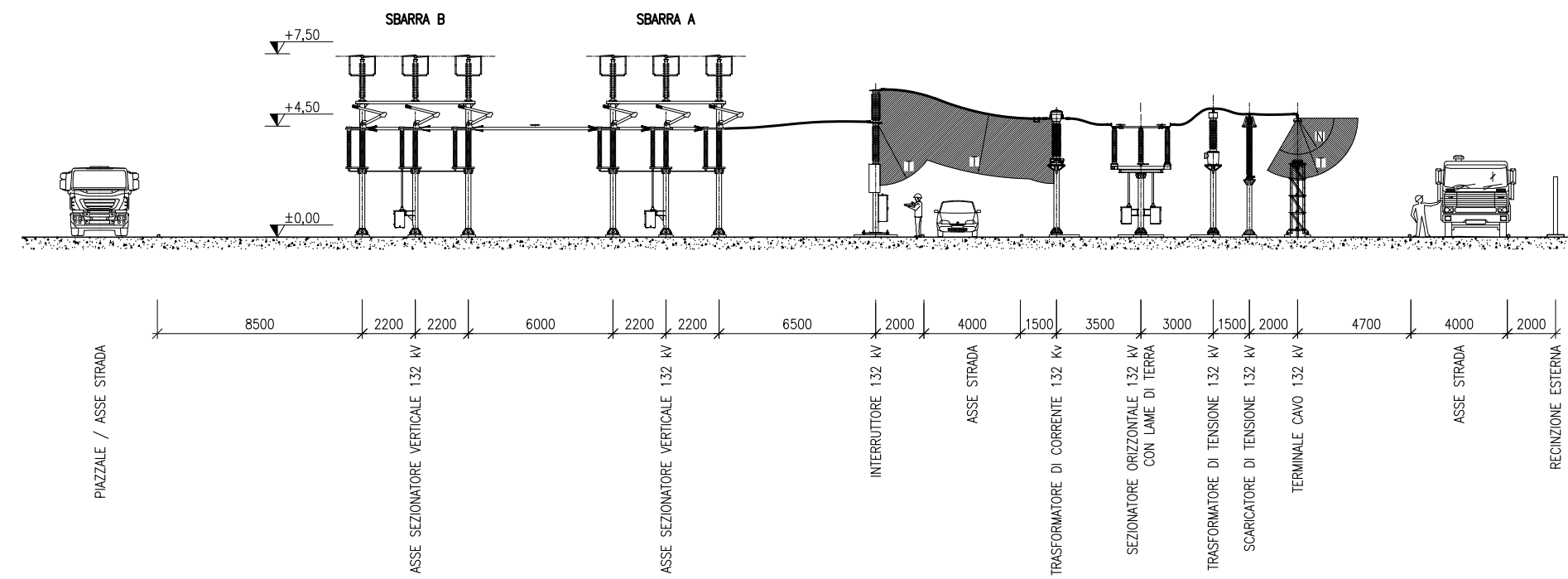
SEZIONE STALLO LINEA AEREA 132 kV



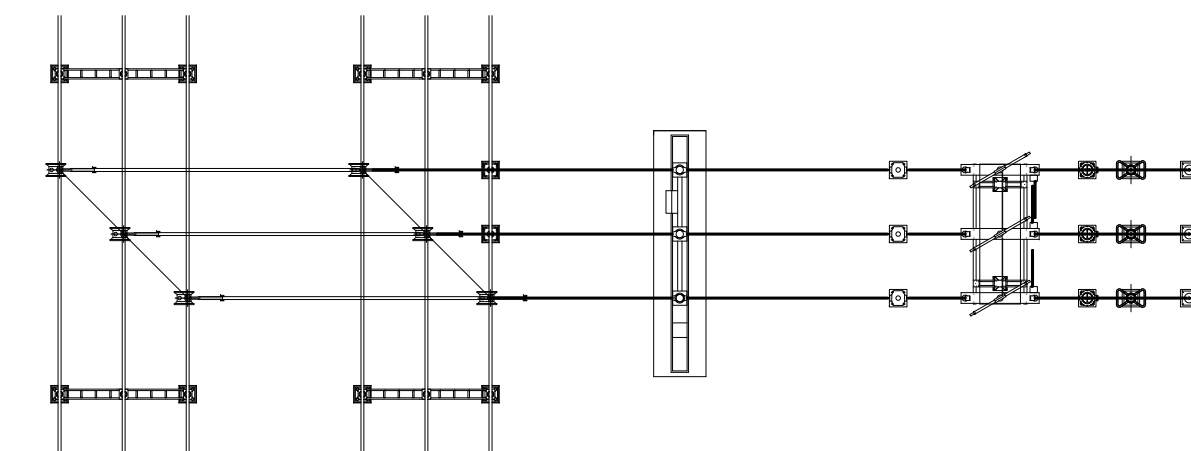
PIANTA STALLO LINEA AEREA 132 kV



SEZIONE STALLO LINEA IN CAVO 132 kV



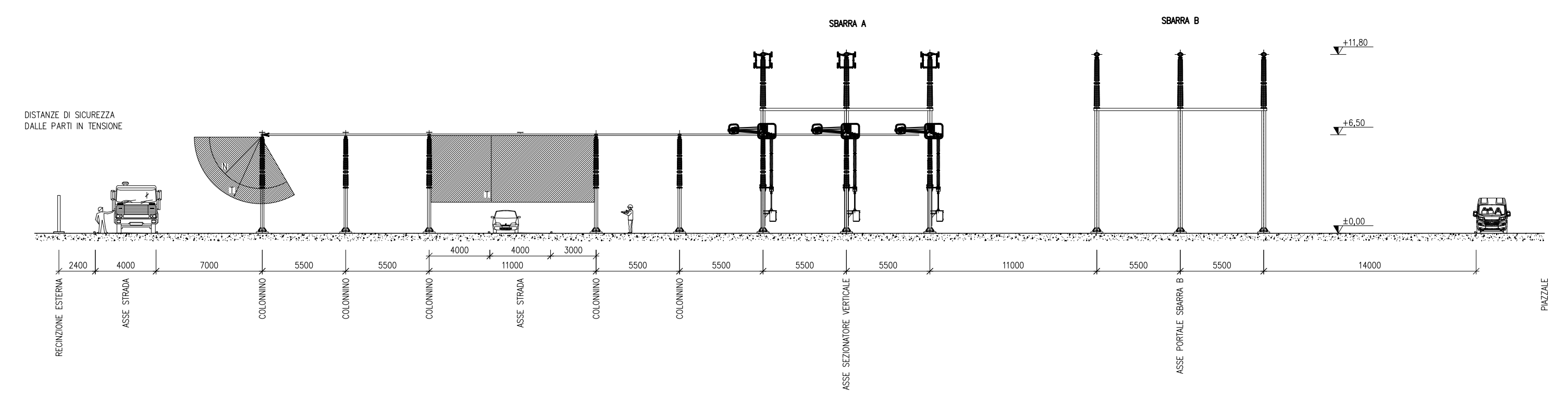
PIANTA STALLO LINEA IN CAVO 132 kV



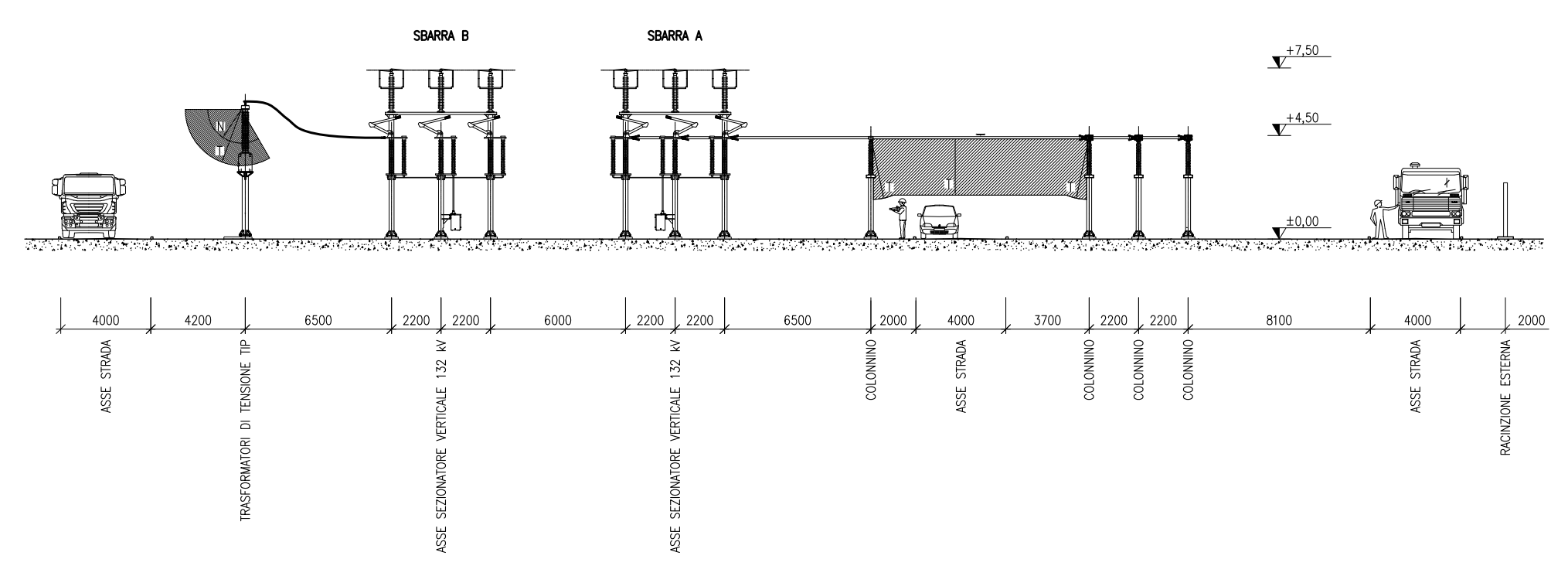
Giuseppe Brulli

REVISIONE	DATA	ELABORATO	VERIFICATO	APPROVATO	DESCRIZIONE
B	18/12/22	Cardano	Bolognesi	Brugnoli	Emissione come da commenti Tema 19.12.2022
A	18/02/22	Crezani	Bolognesi	Brugnoli	Emissione per autorizzazione
COMMITTENTE					IMPIANTO
juwi infinity					SE 380/132 kV CARISIO
INGEGNERIA & COSTRUZIONI					STILO
BRULLI service					SEZIONI REPARTO AT
SCALA	FORMATO	FOLIO / DI	N. DOCUMENTO		
1:200	A1+	1/3	3 5 4 5 3 A		

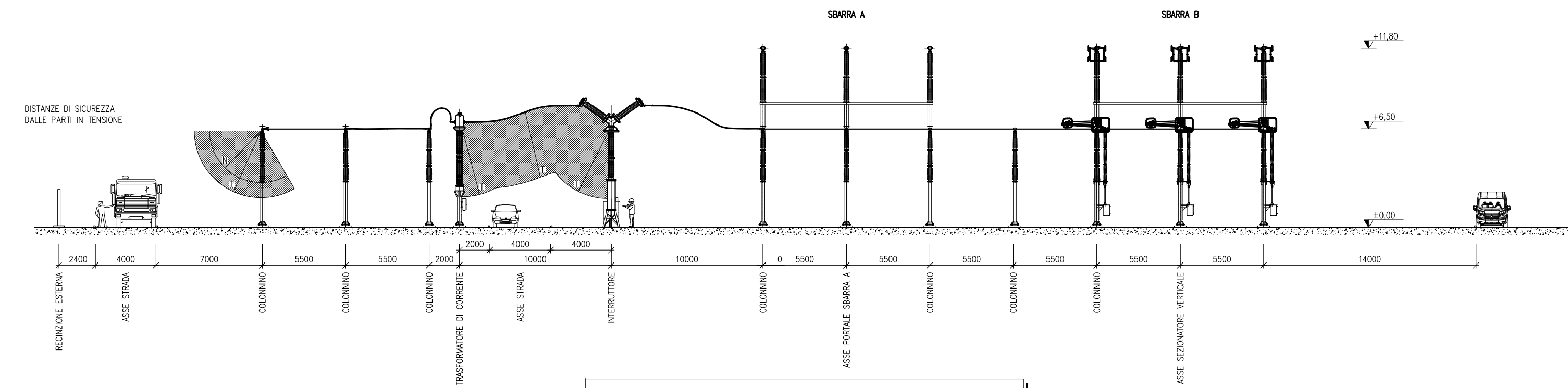
SEZIONE PARALLELO SBARRE 380 kV (SBARRA A)



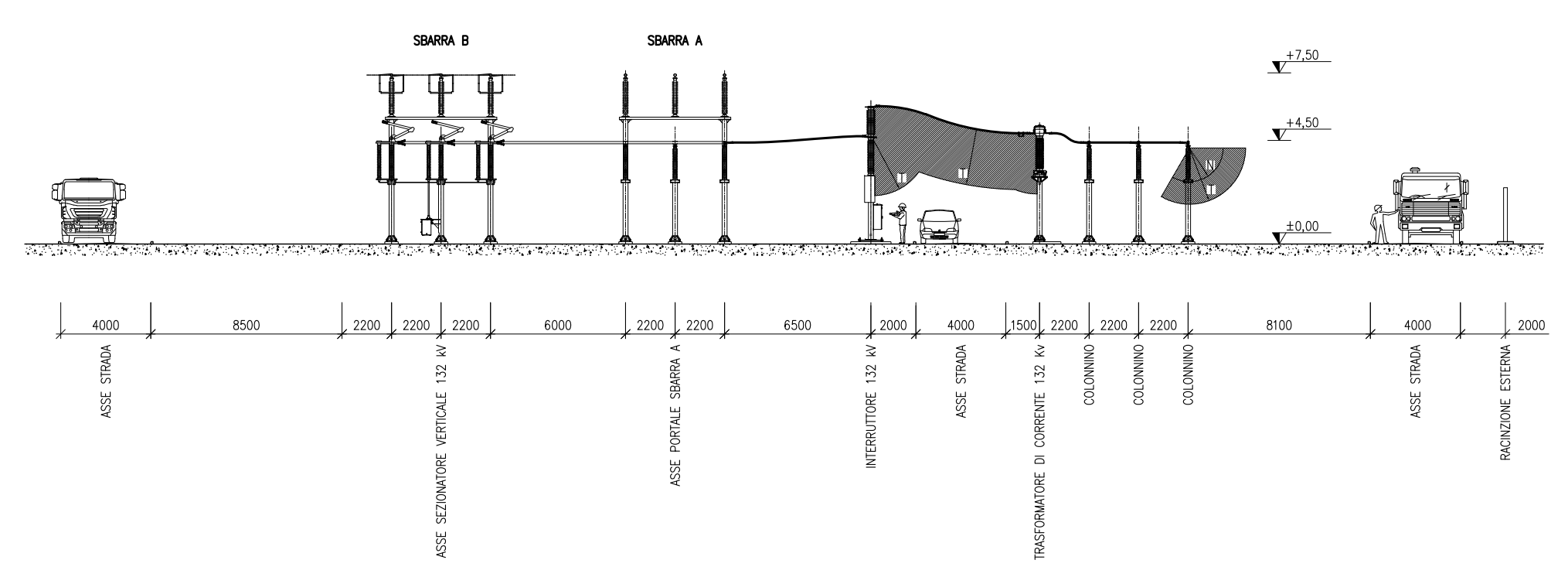
SEZIONE PARALLELO SBARRE 132 kV (SBARRA A & TIP)



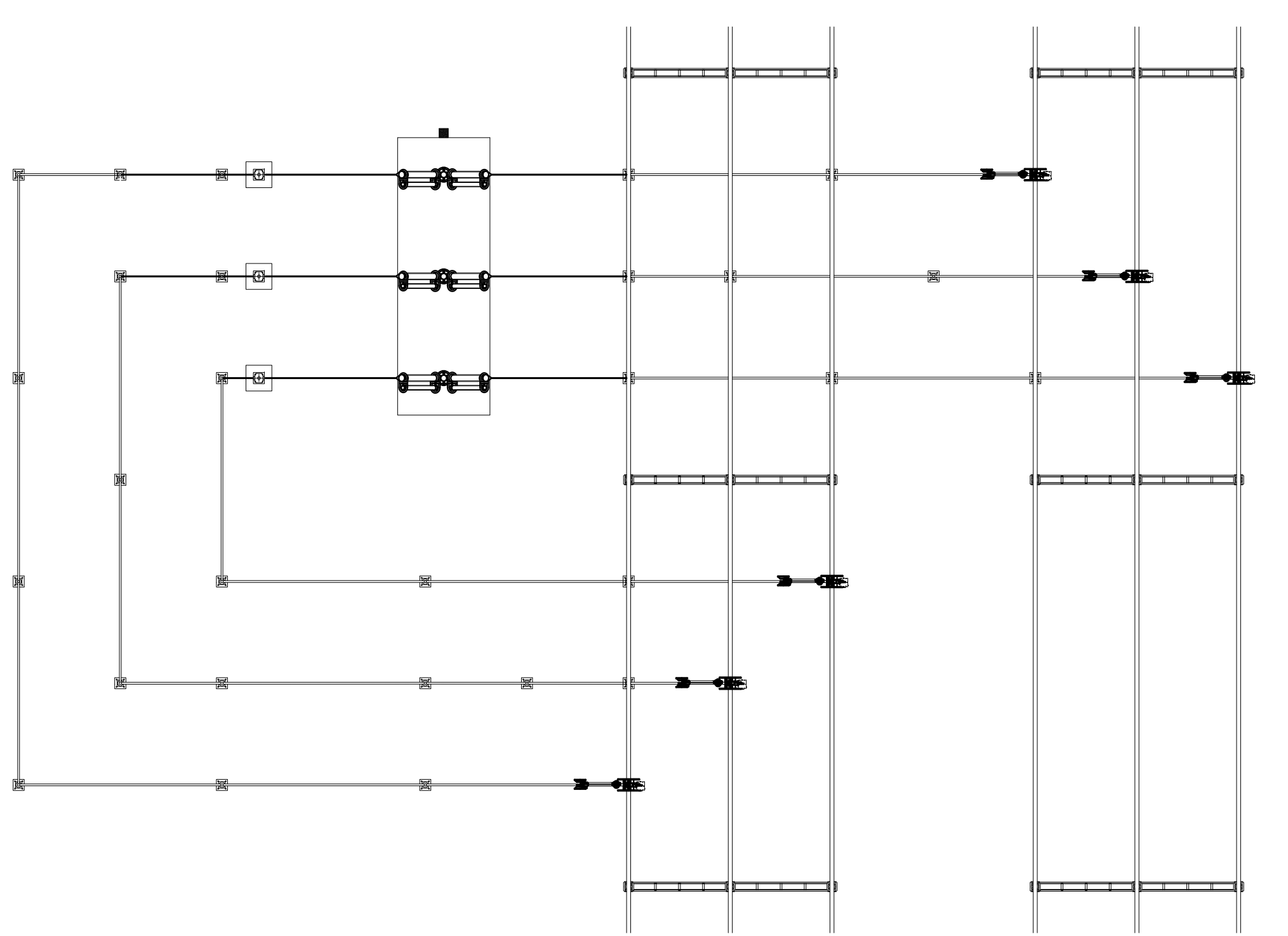
SEZIONE PARALLELO SBARRE 380 kV (SBARRA B)



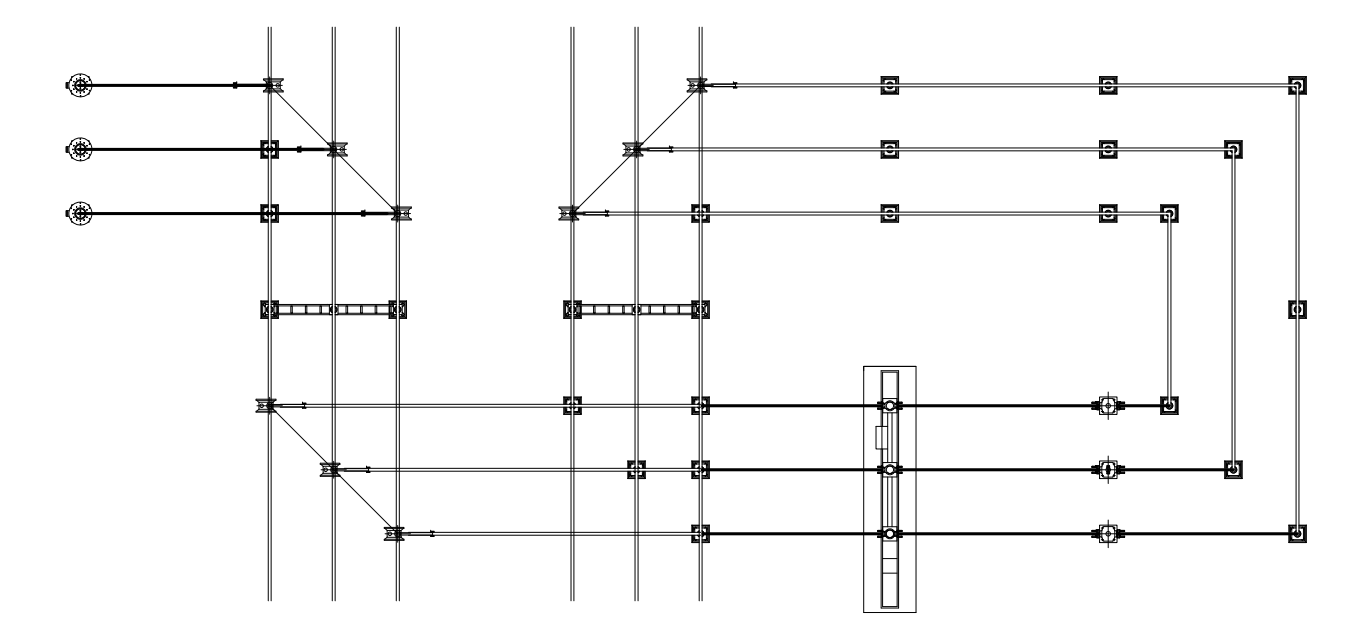
SEZIONE PARALLELO SBARRE 132 kV (SBARRA B)



PIANTA PARALLELO SBARRE 380 kV



PIANTA PARALLELO SBARRE & TIP 132 kV



REVISIONE	DATA	ELABORATO	VERIFICATO	APPROVATO	DESCRIZIONE
B	18/12/22	Cardone	Bolognesi	Brugnoli	Emissione come da commenti Tema 19.12.2022
A	18/02/22	Crezani	Bolognesi	Brugnoli	Emissione per autorizzazione
COMMITTENTE					IMPIANTO
juwi infinity					SE 380/132 kV CARISIO
INGEGNERIA & COSTRUZIONI					STILO
BRULLI service					SEZIONI REPARTO AT
SCALA	FORMATO	FOLIO / DI	N. DOCUMENTO		
1:200	A1++	2/3	3 5 4 5 3 A		

