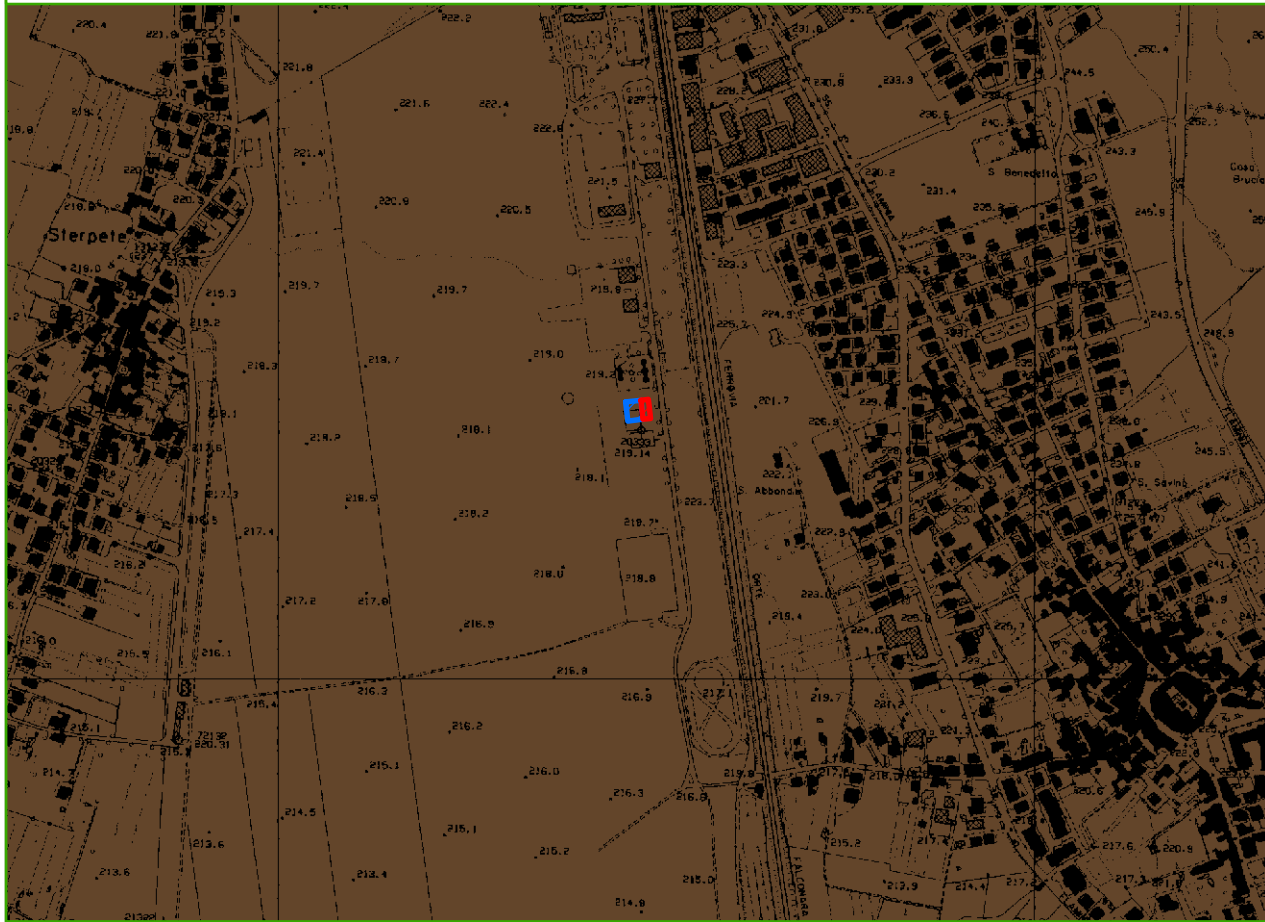


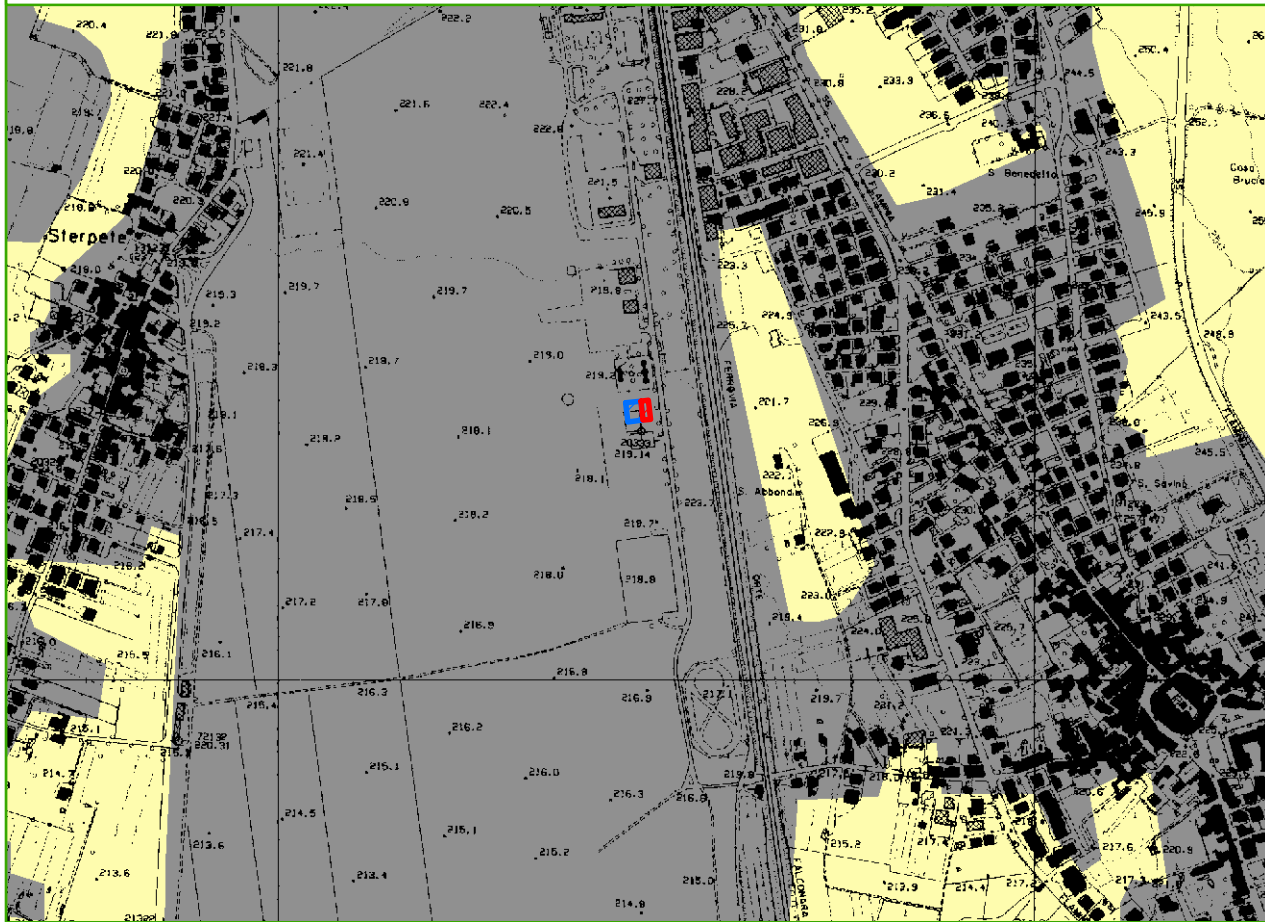
CARTA FITOCLIMATICA
scala 1:10.000



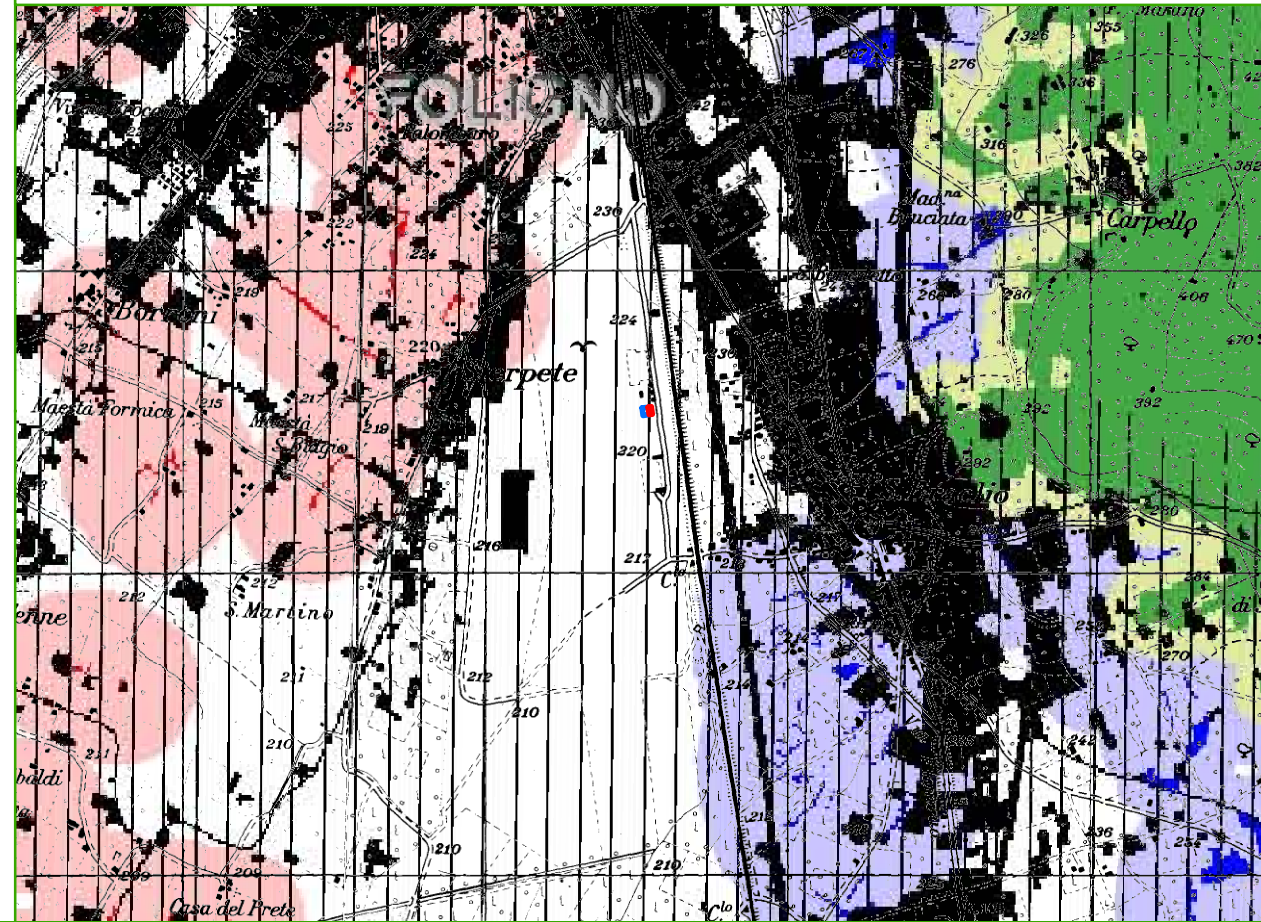
CARTA DELLA VEGETAZIONE POTENZIALE
scala 1:10.000





CARTA GEOBOTANICA
scala 1:10.000



RETE ECOLOGICA REGIONALE DELL'UMBRIA
scala 1:25.000



LEGENDA

-  Hangar esistente
-  Ampliamento in progetto

CARTA FITOCLIMATICA

PIANO BIOCLIMATICO BASSO-COLLINARE: VARIANTE UMIDA

Riguarda la fascia basale (tra 200 e 500 m di altitudine) dell'Appennino umbro-marchigiano (tra Spoleto ed Assisi) e dei Monti Eugubini. Si differenzia dal Piano tipico per una maggiore quantità di precipitazioni estive (180-190 mm rispetto ai 140-160 mm delle altre stazioni basso collinari) che attenuano lo stress da aridità. La vegetazione forestale è prevalentemente costituita da: querceti di roverella (*Quercus pubescens*) ed ostrieti termofili, con scarsa presenza di sclerofille sempreverdi (versanti sud); ostrieti semimesofili (versanti sud, ovest e nord).

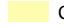

CARTA DELLA VEGETAZIONE POTENZIALE

VEGETAZIONE AZONALE

FORESTE PLANIZIALI MESO-IGROFILE CON FARNIA (*QUERCUS ROBUR*) E CARPINO BIANCO (*CARPINUS BETULUS*)

Boschi misti di farnia (*Quercus robur*), cerro (*quercus cerris*) e carpino bianco (*Carpinus betulus*), dei terrazzi fluviali di 2° e 3° ordine, alternati, nelle aree più depresse, con vegetazione forestale ed eliofila palustre.
CARPINION BETULI

CARTA GEOBOTANICA


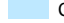
-  Campi coltivati ed abbandonati
-  Aree urbanizzate

RETE ECOLOGICA REGIONALE DELL'UMBRIA

Unità regionali di connessione ecologica

-  Habitat
-  Connettività


Corridoi e pietre di guado

-  Habitat
-  Connettività


Frammenti

-  Habitat
-  Connettività

Barriere antropiche

-  Aree edificate, strade, ferrovie

Ambiti di elevata sensibilità alla diffusione insediativa

-  Settori territoriali caratterizzati da valori molto elevati dell'indice SIX (Sprawl Index) nei quali già si concentra oltre l'80% delle attuali superfici edificate regionali

